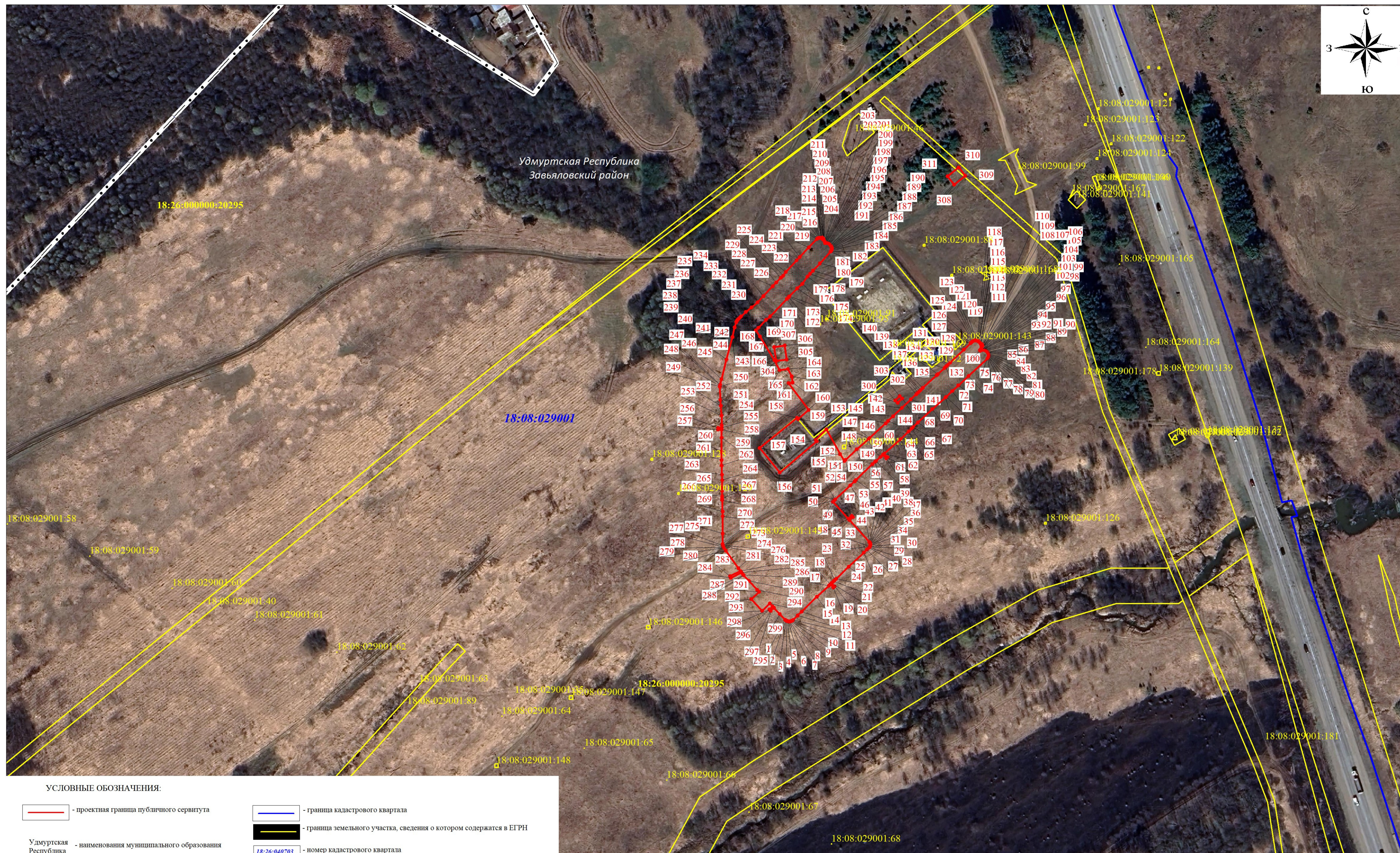


СХЕМА РАСПОЛОЖЕНИЯ ГРАНИЦ ПУБЛИЧНОГО СЕРВИТУТА НА КАДАСТРОВОМ ПЛАНЕ ТЕРРИТОРИИ



УСЛОВНЫЕ ОБОЗНАЧЕНИЯ:

- | | |
|--|--|
|  - проектная граница публичного сервитута |  - граница кадастрового квартала |
|  - граница земельного участка, сведения о котором содержатся в ЕГРН |  - граница земельного участка, сведения о котором содержатся в ЕГРН |
| Удмуртская Республика - наименования муниципального образования |  - номер кадастрового квартала |
|  - граница населенного пункта |  - кадастровый номер земельного участка |
|  - обозначение характерных точек границы публичного сервитута | |

Масштаб 1 : 2000