

## Места размещения рекламных конструкций

### Файл 1

#### Участки автомобильных дорог Ижевск - Аэропорт, (Ижевск - Аэропорт) – Завьялово, Завьялово - Гольяны от стелы г. Ижевска до км 2+000 автодороги Завьялово - Гольяны

1. Муниципальное образование «Октябрьское», с. Октябрьский, автодорога Ижевск-Аэропорт, км 7+800, справа – РК 1.1



2. МО «Октябрьское», с. Октябрьский, автодорога Ижевск-Аэропорт, км. 8+087, справа – РК 1.2



3. МО «Октябрьское», с. Октябрьский, автодорога Ижевск-Аэропорт, км 8+180, слева – РК 1.3



4. МО «Октябрьское», с. Октябрьский, автодорога Ижевск-Аэропорт, км 8+368, слева – РК 1.4



5. МО «Октябрьское», с. Октябрьский, автодорога Ижевск-Аэропорт, км 8+430, справа - РК 1.5



6. МО «Октябрьское», с. Октябрьский, автодорога Ижевск-Аэропорт, км 8+470, слева – РК 1.6



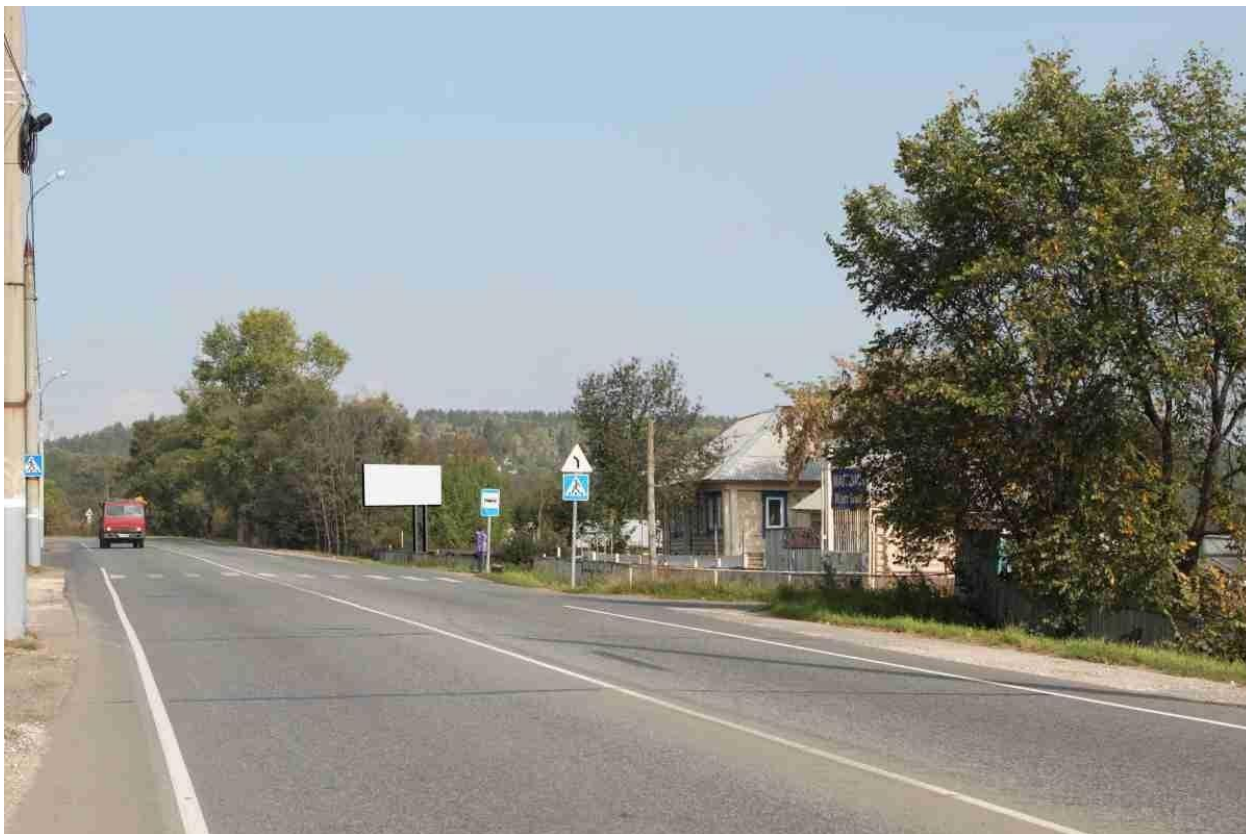
7. МО «Октябрьское», с. Октябрьский , автодорога Ижевск-Аэропорт, км 8+620, справа – РК 1.7



8. МО «Октябрьское», автодорога Ижевск-Аэропорт, км 9+640, справа – РК 1.8



9. МО «Завьяловское», д. Кабаниха, автодорога Ижевск-Аэропорт, км 10+000, слева – РК 1.9



10. МО «Завьяловское», автодорога (Ижевск-Аэропорт) – Завьялово, в 200 м от пересечения с автодорогой Ижевск-Аэропорт, км 0+200, слева – РК 1.14



11. МО «Завьяловское», автодорога (Ижевск-Аэропорт) – Завьялово, в 590 м от АЗС «Лукойл», км 0+860, слева – РК 1.16



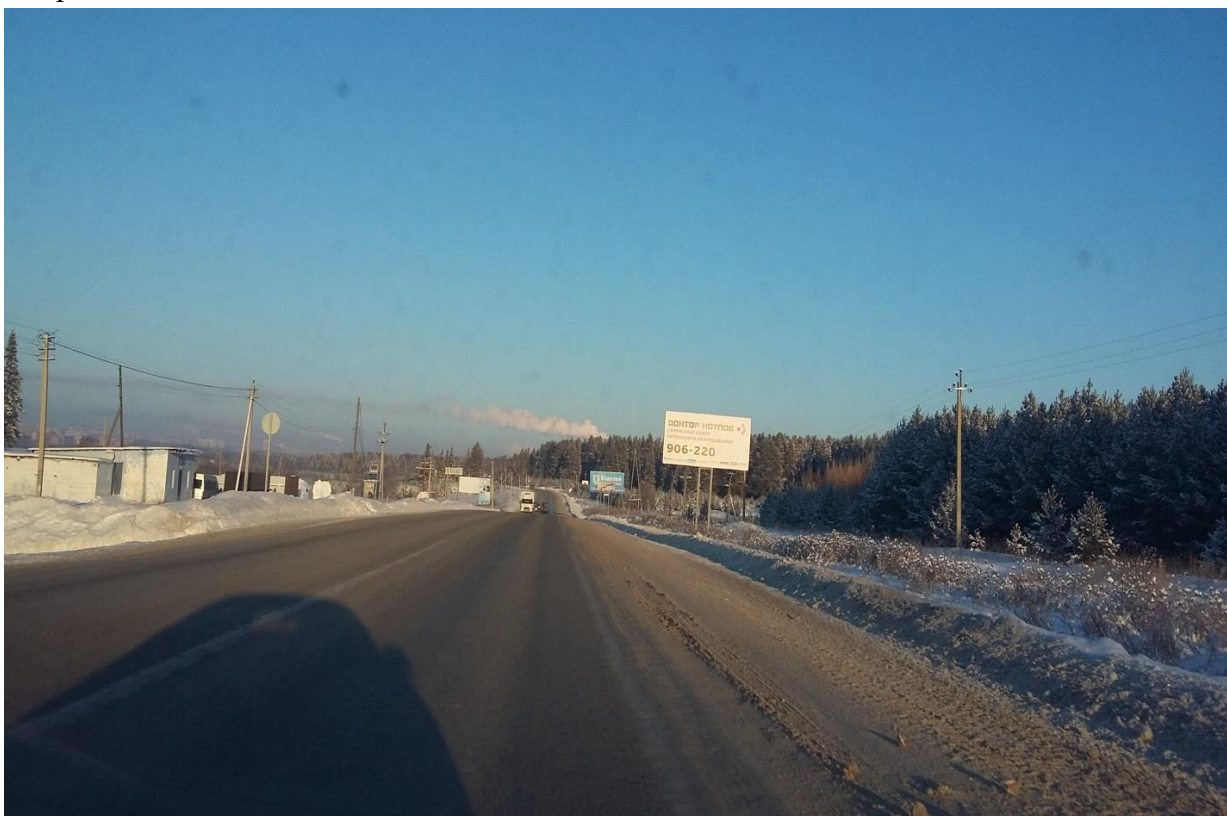
12. МО «Завьяловское», автодорога (Ижевск-Аэропорт) – Завьялово, в 350 м от поворота на садоогородные массивы, км 0+850, справа – РК 1.17



13. МО «Завьяловское», автодорога (Ижевск – Аэропорт) – Завьялово, в 150 м от границы с. Завьялово, км 2+100, слева – РК 1.18



14. МО «Завьяловское», с. Завьялово, автодорога (Ижевск-Аэропорт) – Завьялово, в 60 м от границы с. Завьялово, км 2+300, слева – РК 1.20



15. МО «Завьяловское», автодорога (Ижевск-Аэропорт) - Завьялово, км 0+650, слева – РК 1.25



16. МО «Завьяловское», с. Завьялово, автодорога Завьялово – Гольяны, км 1+380, справа – РК 1.26





17. МО «Завьяловское», автодорога (Ижевск-Аэропорт) - Завьялово, км 0+100, слева – РК 1.27



18. МО «Октябрьское», с. Октябрьский, автодорога Ижевск - Аэропорт, км 7+880, слева- РК 1.28.



19. МО «Завьяловское», с. Завьялово, автодорога (Ижевск - Аэропорт) - Завьялово, км 2+470, справа - РК 1.29.



20. МО «Завьяловское», с. Завьялово, автодорога (Ижевск - Аэропорт) - Завьялово, км 3+400, слева - РК 1.30.



21. МО «Завьяловское», с. Завьялово, автодорога (Ижевск - Аэропорт) - Завьялово, км 3+550, слева - РК 1.31.



22. МО «Завьяловское», с. Завьялово, автодорога (Ижевск - Аэропорт) - Завьялово, км 3+700, слева - РК 1.32.



23. МО «Октябрьское», с. Октябрьский, автодорога Ижевск-Аэропорт, км 8+400, слева



24. Завьялово, автодорога (Ижевск-Аэропорт) - Завьялово, км 2+450, справа, у поворота на ул. Колхозную – РК 1.35



25. с. Октябрьский, автодорога Ижевск-Аэропорт, км 7+980, справа – РК 1.36



26. МО «Октябрьское», с. Октябрьский, автодорога Ижевск-Аэропорт, км 7+980, слева – РК 7.1



27. МО «Октябрьское», с. Октябрьский, автодорога Ижевск-Аэропорт, км 8+250, слева – РК 8.1

