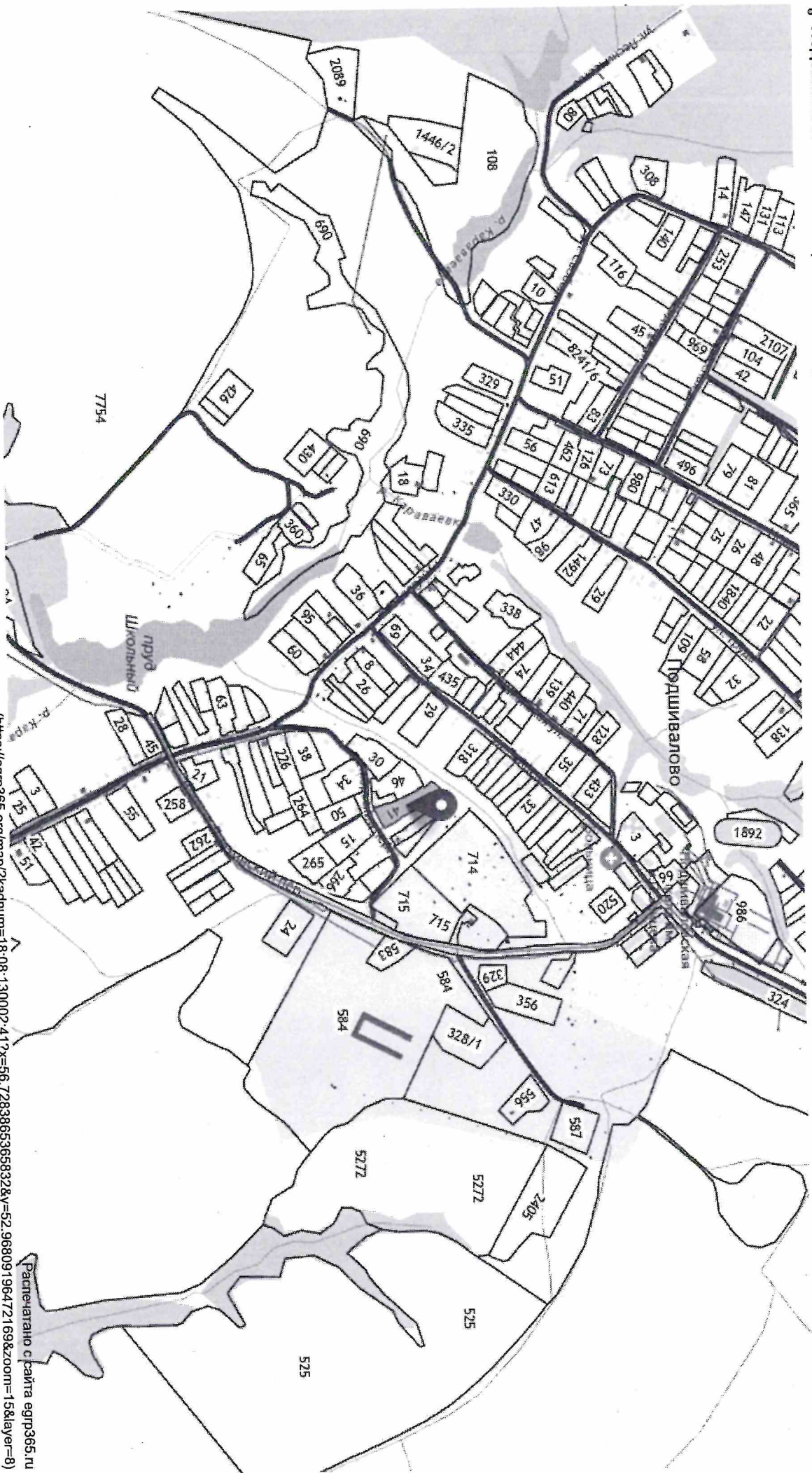


Публичная кадастровая карта России на 21.08.2023

Подсказка: Кликните на карте на любой участок или дом, чтобы проверить права собственности и обременения.



Распечатано с сайта egr365.ru
(<https://egr365.org/map/?kadnum=18:08:130002:417x=56.7283865365832&y=52.96809196472169&z=15&layer=8>)
Leaflet (https://leafletjs.com) | © Публичная кадастровая карта (https://pkk.gosreestr.ru), ©

(https://yandex.ru/maps/?origin=safari&l=52.968092_56.728387&z=15&l=52.968092_56.728387)
© Яндекс. Условия использования (https://yandex.ru/legal/maps_telematuse/?lang=ru)

Картографический материал

Фрагмент генерального плана муниципального образования «Подшиваловское»,
утвержденного решением Совета депутатов муниципального образования
«Завьяловский район» от 27.06.2014 № 304 (карта функциональных зон)

(карта функциональных зон)



□ - земельный участок с кадастровым номером 18:08:130002:41, с местоположением: Удмуртская Республика, Завьяловский район, д. Подшивалово пер. Октябрьский, д. 6 отнесен к функциональной зоне смешанной застройки индивидуальными жилыми домами с участками и блокированной многоквартирной жилой застройки с приквартирными участками.

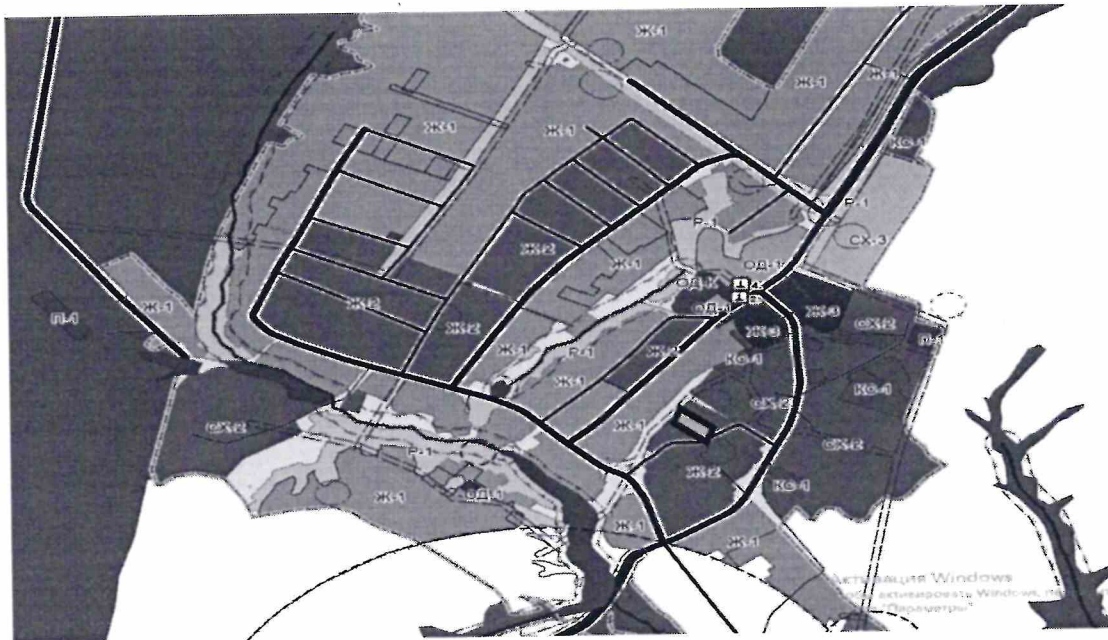
Начальник Отдела «Подшиваловский»



В.С. Петухов

Картографический материал

Фрагмент правил землепользования и застройки (внесение изменений) муниципального образования «Подшиваловское», утвержденных решением Совета депутатов муниципального образования «Завьяловский район» от 25.12.2013 года № 241 (ред. распоряжением Правительства Удмуртской Республики от 30.12.2016 № 1965(карта градостроительного зонирования) (карта градостроительного зонирования территории)



□ - земельный участок с кадастровым номером 18:08:130002:41, с местоположением: Удмуртская Республика, Завьяловский район, д Подшивалово пер. Октябрьский, д. 6 отнесен к территориальной зоне Ж-2-зона блокированной малоэтажной жилой застройки.

Основными видами разрешенного использования земельного участка являются:

- Блокированная жилая застройка (2.3)
- Социальное обслуживание (3.2)
- Амбулаторно-поликлиническое обслуживание (3.4.1)
- Дошкольное, начальное и среднее общее образование (3.5.1)
- Культурное развитие (3.6)
- Обеспечение внутреннего правопорядка (8.3)
- Коммунальное обслуживание (3.1)
- Земельные участки (территории) общего пользования (12.0)

Условно разрешенный вид земельного участка:

- Для индивидуального жилищного строительства (4.1)
- Бытовое обслуживание (3.3)
- Общественное питание (4.6)
- Магазины(4.4)

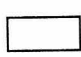
Начальник Отдела «Подшиваловский»



В.С. Петухов

Ситуационный план в структуре существующей застройки



 - земельный участок с кадастровым номером 18:08:130002:41

Начальник Отдела «Подшиваловский»



В.С. Петухов