

Утверждена

**Постановлением муниципального образования "Муниципальный округ
Завьяловский район Удмуртской Республики",**

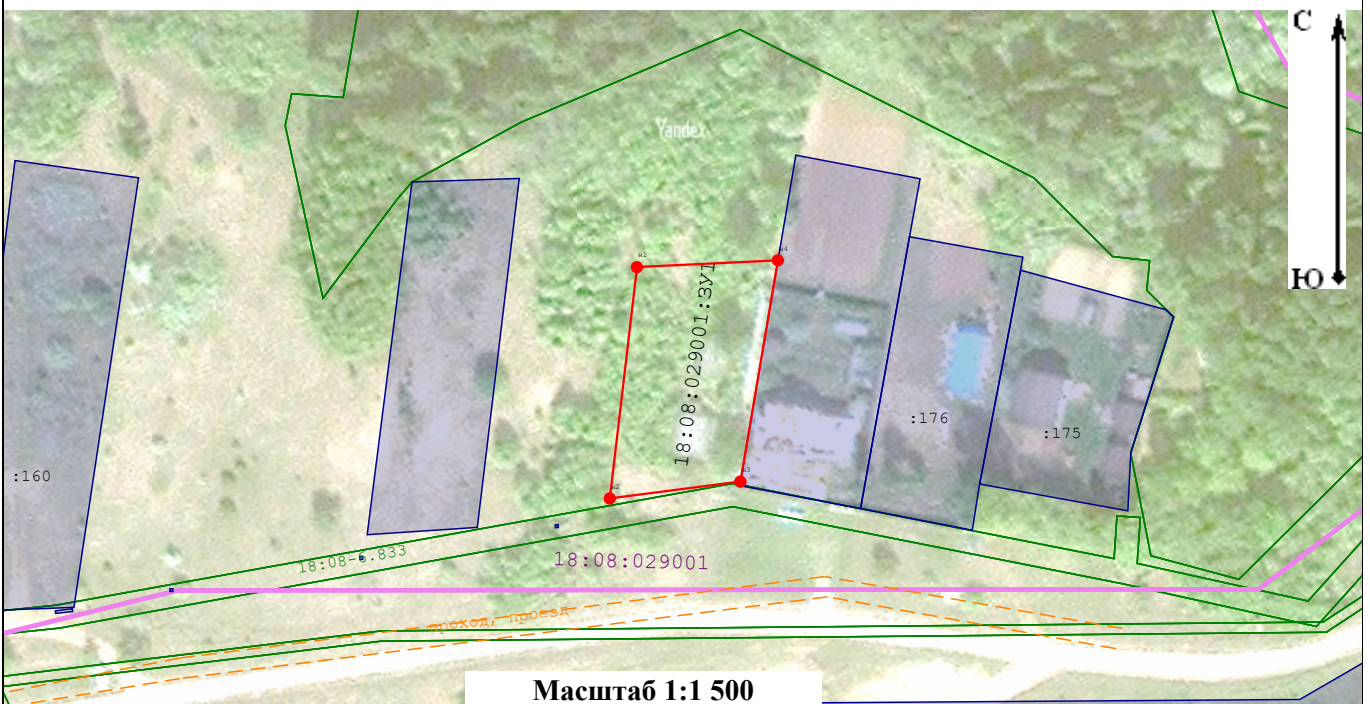
(наименование документа об утверждении, включая наименования органов государственной власти или органов местного самоуправления, принявших решение об утверждении схемы или подписавших соглашение о перераспределении земельных участков)

от _____ № _____

**Схема расположения земельного участка или земельных
участков на кадастровом плане территории**

Система координат: МСК-18 зона 2

Условный номер земельного участка	-				
<i>(указывается в случае, если предусматривается образование двух и более земельных участков)</i>					
Площадь земельного участка	1 199		м ²		
<i>(указывается проектная площадь образуемого земельного участка, вычисленная с использованием технологических и программных средств, в том числе размещенных на официальном сайте федерального органа исполнительной власти, уполномоченного Правительством Российской Федерации на осуществление государственного кадастрового учета, государственной регистрации прав, ведение Единого государственного реестра недвижимости и предоставление сведений, содержащихся в Едином государственном реестре недвижимости, в информационно-телекоммуникационной сети "Интернет" (далее - официальный сайт), с округлением до 1 квадратного метра. Указанное значение площади земельного участка может быть уточнено при проведении кадастровых работ не более чем на десять процентов)</i>					
Обозначение характерных точек границ	Координаты <i>(указываются в случае подготовки схемы расположения земельного участка с использованием технологических и программных средств, в том числе размещенных на официальном сайте. Значения координат, полученные с использованием указанных технологических и программных средств, указываются с округлением до 0,01 метра)</i>		Обозначение характерных точек границ <i>(указываются в случае подготовки схемы расположения земельного участка с использованием технологических и программных средств, в том числе размещенных на официальном сайте. Значения координат, полученные с использованием указанных технологических и программных средств, указываются с округлением до 0,01 метра)</i>		
	X	Y		X	Y
н1	377 740,04	2 231 123,68	н4	377 741,39	2 231 151,63
н2	377 693,96	2 231 118,29	н1	377 740,04	2 231 123,68
н3	377 697,31	2 231 144,20			



Условные обозначения:

- | | | | |
|------|--|--------------|--|
| :ЗУ1 | - Образуемый земельный участок, находящийся в госсобственности | | - Характерная точка контура земельного участка |
| | - Вновь образованная часть границы, сведения о которой достаточны для определения ее местоположения | :21 | - Надписи кадастрового номера земельного участка |
| | - Существующая часть границы, имеющиеся в ЕГРН сведения о которой достаточны для определения ее местоположения | 18:08:044001 | - Обозначение кадастрового квартала |
| | - Граница кадастрового квартала | 18:08-6.298 | - Обозначение номера охранной зоны |
| | - Граница охранных зон | | - Земли общего пользования |