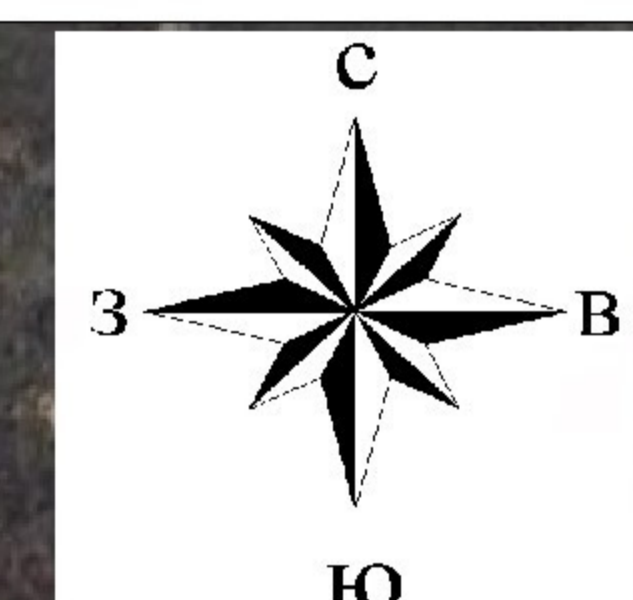
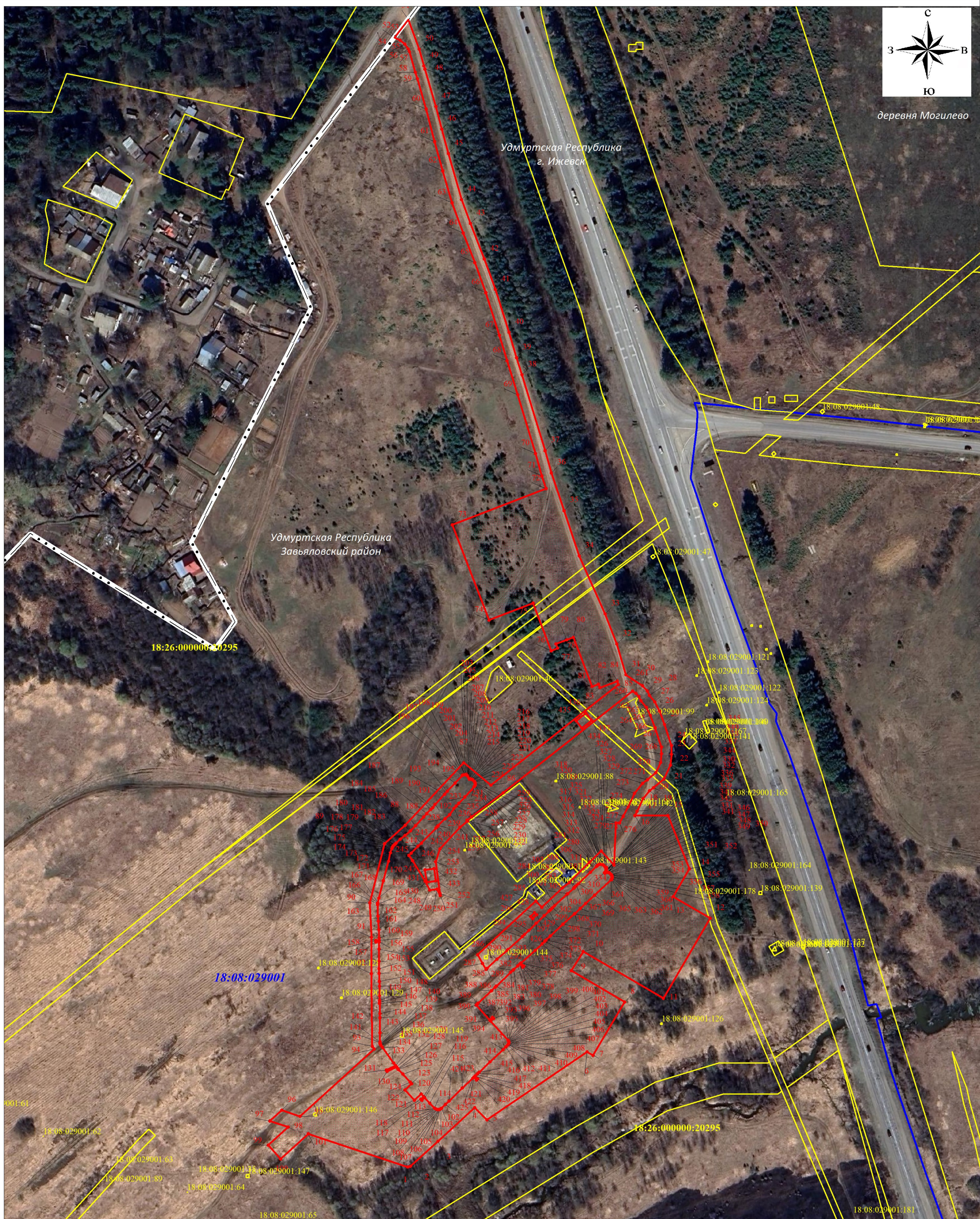


СХЕМА РАСПОЛОЖЕНИЯ ГРАНИЦ ПУБЛИЧНОГО СЕРВИТУТА НА КАДАСТРОВOM ПЛАНЕ ТЕРРИТОРИИ



деревня Могилево

Удмуртская Республика  
г. Ижевск

Удмуртская Республика  
Завьяловский район

18:26:000000:20295

18:08:029001

18:26:000000:20295

18:08:029001:181

УСЛОВНЫЕ ОБОЗНАЧЕНИЯ:

- проектная граница публичного сервитута
- граница кадастрового квартала
- граница земельного участка, сведения о котором содержатся в ЕГРН
- Удмуртская Республика - наименования муниципального образования
- граница населенного пункта
- 18:26:040703 - номер кадастрового квартала
- 18:26:000000:20295 - кадастровый номер земельного участка
- 1 • - обозначение характерных точек границы публичного сервитута

Масштаб 1 : 2000