

(наименование документа об утверждении, включая наименования органов государственной власти или органов местного самоуправления, принявших решение об утверждении схемы или подписавших соглашение о перераспределении земельных участков)

от \_\_\_\_\_ № \_\_\_\_\_

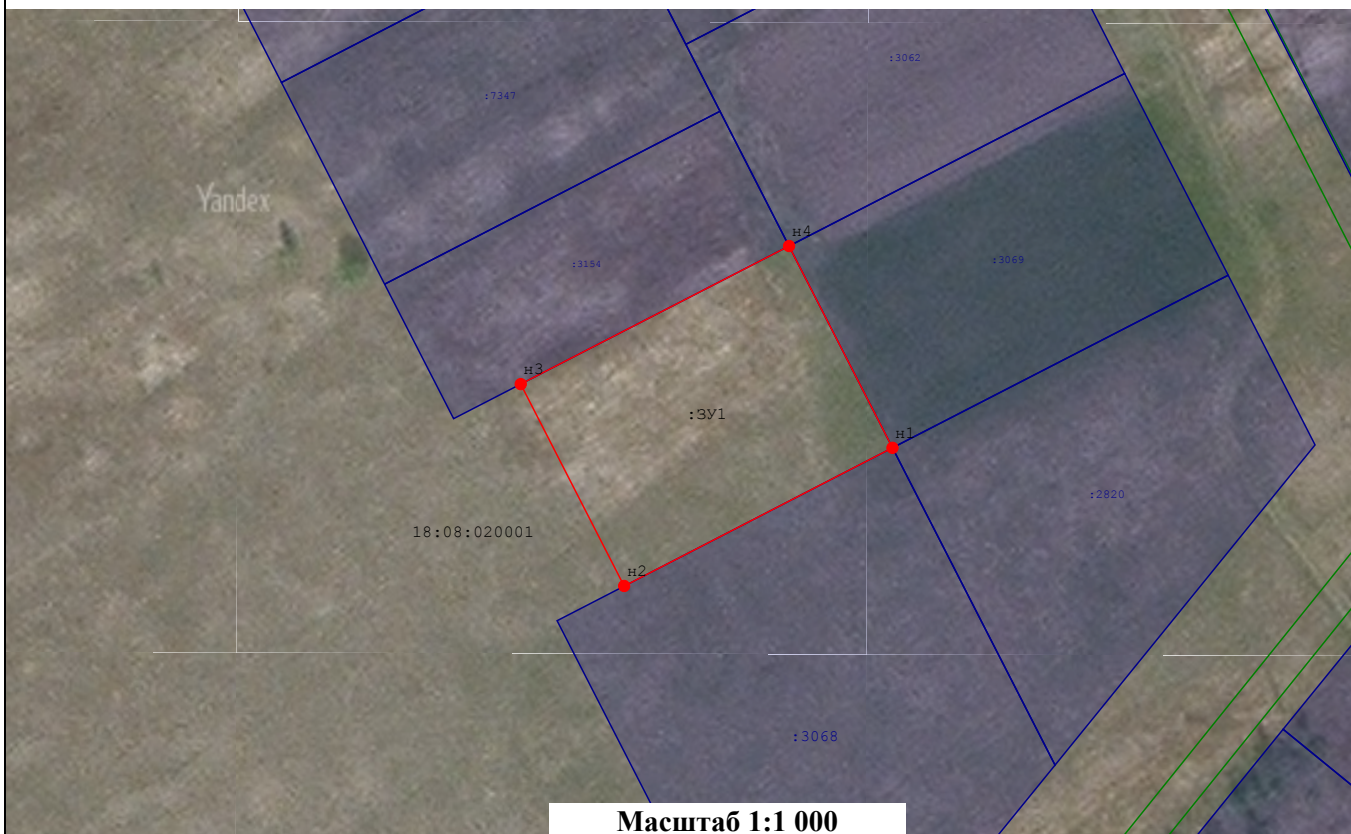
**Схема расположения земельного участка или земельных участков на кадастровом плане территории**

**Система координат: МСК-18, зона-2**

Условный номер земельного участка \_\_\_\_\_ :ЗУ1  
(указывается в случае, если предусматривается образование двух и более земельных участков)

Площадь земельного участка \_\_\_\_\_ 1 200 \_\_\_\_\_ м<sup>2</sup>  
(указывается проектная площадь образуемого земельного участка, вычисленная с использованием технологических и программных средств, в том числе размещенных на официальном сайте федерального органа исполнительной власти, уполномоченного Правительством Российской Федерации на осуществление государственного кадастрового учета, государственной регистрации прав, ведение Единого государственного реестра недвижимости и предоставление сведений, содержащихся в Едином государственном реестре недвижимости, в информационно-телекоммуникационной сети "Интернет" (далее - официальный сайт), с округлением до 1 квадратного метра. Указанное значение площади земельного участка может быть уточнено при проведении кадастровых работ не более чем на десять процентов)

Обозначение характерных точек границ	Координаты		Обозначение характерных точек границ	Координаты	
	Х	Y		Х	Y
н4	401 648,50	2 238 817,02	н3	401 630,23	2 238 781,45
н1	401 621,81	2 238 830,73	н4	401 648,50	2 238 817,02
н2	401 603,54	2 238 795,16			



**Масштаб 1:1 000**

**Условные обозначения:**

- - характерная точка границы земельного участка, сведения о которой отсутствуют в ЕГРН, местоположение которой определено при кадастровых работах (новая характерная точка)
- - часть границы, сведения ЕГРН о которой позволяют однозначно определить ее положение на местности
- - часть границы, местоположение которой определено при выполнении кадастровых работ
- :ЗУ1 - обозначение образуемого земельного участка