

Утверждена

(наименование документа об утверждении, включая наименования
органов государственной власти или органов местного
самоуправления, принявших решение об утверждении схемы или
подписавших соглашение об перераспределении земельных участков)
от №

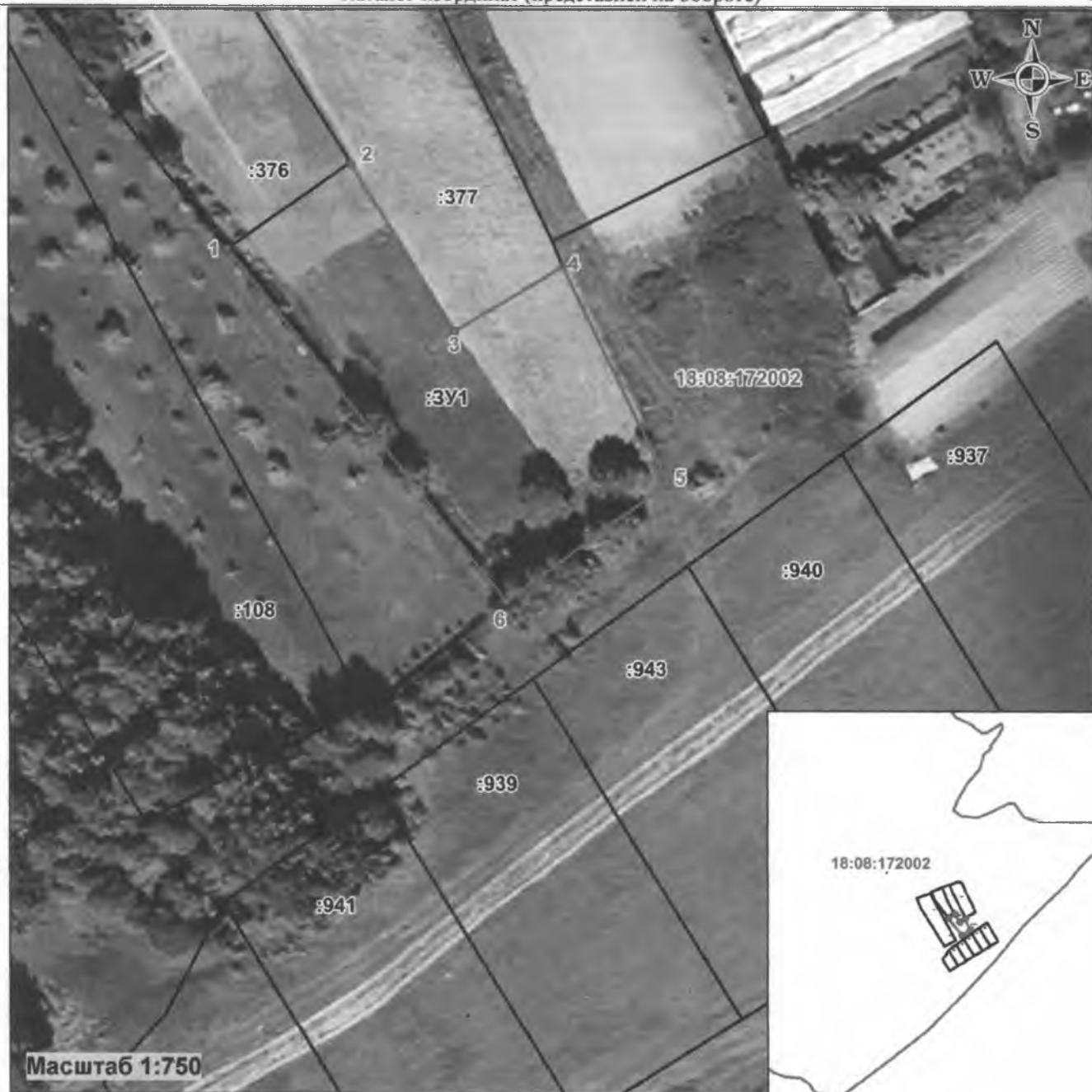
Схема расположения земельного участка на кадастровом плане территории

Условный номер земельного участка:

Проектная площадь земельного участка: 1213 м² из земель государственной собственности, расположенных в кадастровом квартале 18:08:172002

Обременения, ограничения в использовании: отсутствуют.

Каталог координат (представлен на обороте)



Условные обозначения:

- границы земельных участков по сведениям ЕГРН
- границы образуемого земельного участка
- границы кадастрового квартала

- охранная зона КЛ
- охранная зона инженерных коммуникаций
- охранная зона газопровода низкого давления

Обозначение характерных точек	Каталог координат (МСК 18, зона 2)	
	X	Y
1	392 197.69	2 243 924.23
2	392 208.03	2 243 939.04
3	392 187.74	2 243 951.55
4	392 195.47	2 243 964.68
5	392 169.32	2 243 977.17
6	392 155.12	2 243 957.53



Исполнитель: кадастровый инженер Балобанов А.В.
(ФИО)

