

Утверждена
Отделом Казмасским

(наименование документа об утверждении, включая наименования органов государственной власти или

органов местного самоуправления, принявших решение об утверждении схемы или

подписавших соглашение о перераспределении земельных участков)

от _____ № _____

**Схема расположения земельного участка или земельных
участков на кадастровом плане территории**

Условный номер земельного участка _____	—	
(указывается в случае, если предусматривается образование двух и более земельных участков)		
Площадь земельного участка _____	1 489 м²	
<small>(указывается проектная площадь образуемого земельного участка, вычисленная с использованием технологических и программных средств, в том числе размещенных на официальном сайте федерального органа исполнительной власти, уполномоченного Правительством Российской Федерации на осуществление государственного кадастрового учета, государственной регистрации прав, ведение Единого государственного реестра недвижимости и предоставление сведений, содержащихся в Едином государственном реестре недвижимости, в информационно-телекоммуникационной сети "Интернет" (далее - официальный сайт), с округлением до 1 квадратного метра. Указанное значение площади земельного участка может быть уточнено при проведении кадастровых работ не более чем на десять процентов)</small>		
Обозначение характерных точек границ	Координаты, МСК-18 зона 2, м	
	<small>(указываются в случае подготовки схемы расположения земельного участка с использованием технологических и программных средств, в том числе размещенных на официальном сайте. Значения координат, полученные с использованием указанных технологических и программных средств, указываются с округлением до 0,01 метра)</small>	
1	Х	У
2	3	
н1	382 950,55	2 247 836,58
н2	382 940,92	2 247 807,82
н3	382 989,38	2 247 795,54
н4	382 998,49	2 247 823,66
н1	382 950,55	2 247 836,58

Утверждена

Отделом Казмасским

(наименование документа об утверждении, включая наименования органов государственной власти или органов местного самоуправления, принявших решение об утверждении схемы или подписавших соглашение о перераспределении земельных участков)

от _____ № _____

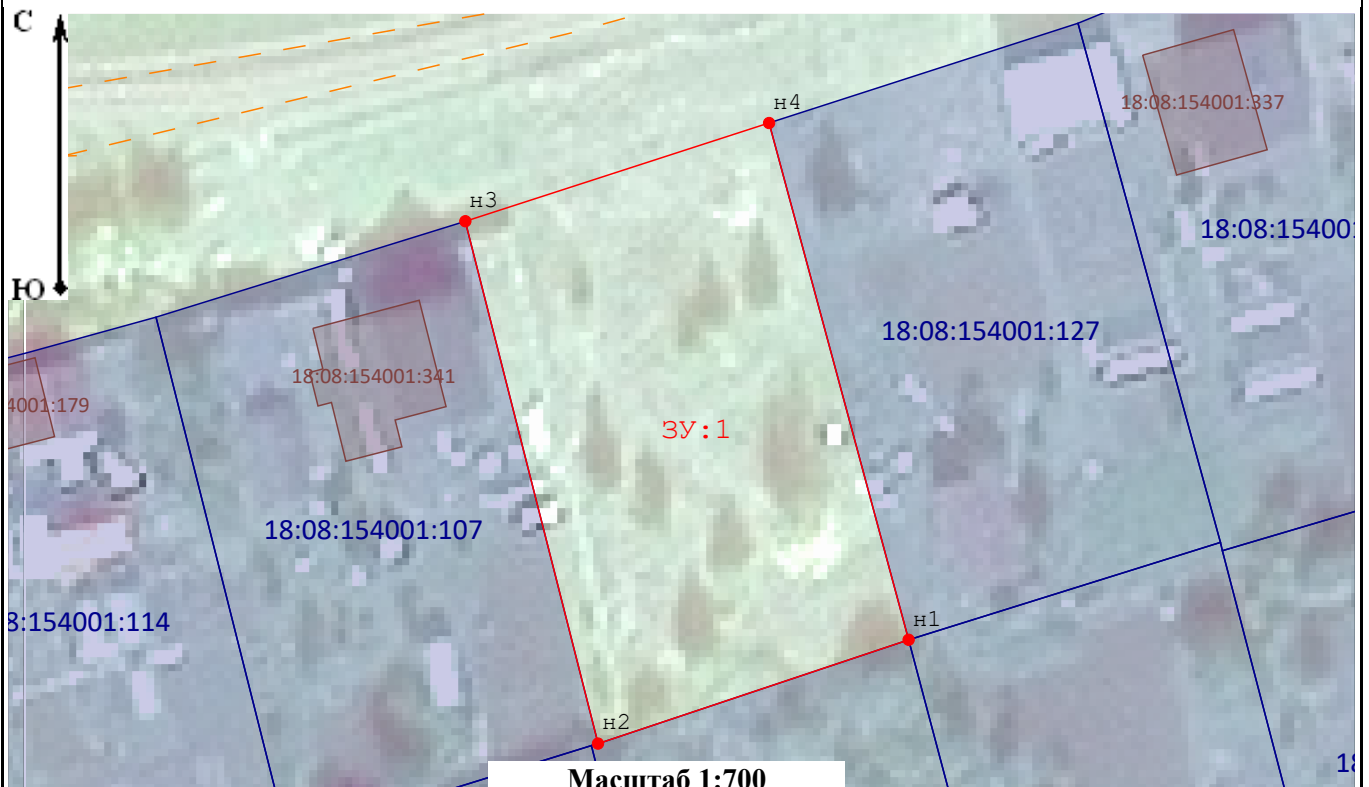
Схема расположения земельного участка или земельных участков на кадастровом плане территории

Система координат: МСК-18 зона 2

Условный номер земельного участка _____
(указывается в случае, если предусматривается образование двух и более земельных участков)

Площадь земельного участка 1 489 М²
(указывается проектная площадь образуемого земельного участка, вычисленная с использованием технологических и программных средств, в том числе размещенных на официальном сайте федерального органа исполнительной власти, уполномоченного Правительством Российской Федерации на осуществление государственного кадастрового учета, государственной регистрации прав, ведение Единого государственного реестра недвижимости и предоставление сведений, содержащихся в Едином государственном реестре недвижимости, в информационно-телекоммуникационной сети "Интернет" (далее - официальный сайт), с округлением до 1 квадратного метра. Указанное значение площади земельного участка может быть уточнено при проведении кадастровых работ не более чем на десять процентов)

Обозначение характерных точек границ	Координаты		Обозначение характерных точек границ	Координаты	
	Х	Y		Х	Y
н1	382 950,55	2 247 836,58	н4	382 998,49	2 247 823,66
н2	382 940,92	2 247 807,82	н1	382 950,55	2 247 836,58
н3	382 989,38	2 247 795,54			



Условные обозначения:

- Вновь образованная часть границы.
- характерная точка границы земельного участка, сведения о которой отсутствуют в ЕГРН.
- Надписи кадастрового номера земельного участка согласно сведений ЕГРН.
- Надписи кадастрового номера ОКС согласно сведений ЕГРН.
- Граница зоны населенного пункта
- Номер вновь образованного земельного участка.
- Существующая часть границы.
- Границы кадастрового квартала.
- Проезд проход