

Утверждена

(наименование документа об утверждении, включая наименования органов государственной власти или

органов местного самоуправления, принявших решение об утверждении схемы или

подписавших соглашение о перераспределении земельных участков)

от _____ № _____

Схема расположения земельного участка или земельных участков на кадастровом плане территории

Условный номер земельного участка _____	_____	
(указывается в случае, если предусматривается образование двух и более земельных участков)		
Площадь земельного участка _____	937 м²	
<small>(указывается проектная площадь образуемого земельного участка, вычисленная с использованием технологических и программных средств, в том числе размещенных на официальном сайте федерального органа исполнительной власти, уполномоченного Правительством Российской Федерации на осуществление государственного кадастрового учета, государственной регистрации прав, ведение Единого государственного реестра недвижимости и предоставление сведений, содержащихся в Едином государственном реестре недвижимости, в информационно-телекоммуникационной сети "Интернет" (далее - официальный сайт), с округлением до 1 квадратного метра. Указанное значение площади земельного участка может быть уточнено при проведении кадастровых работ не более чем на десять процентов)</small>		
Обозначение характерных точек границ	Координаты, МСК-18 зона 2, м	
	<small>(указываются в случае подготовки схемы расположения земельного участка с использованием технологических и программных средств, в том числе размещенных на официальном сайте. Значения координат, полученные с использованием указанных технологических и программных средств, указываются с округлением до 0,01 метра)</small>	
1	Х	У
	2	3
н1	401 727,61	2 238 968,66
н2	401 716,67	2 238 974,83
н3	401 681,92	2 238 935,33
н4	401 703,53	2 238 924,23
н1	401 727,61	2 238 968,66

(наименование документа об утверждении, включая наименования органов государственной власти или органов местного самоуправления, принявших решение об утверждении схемы или подписавших соглашение о перераспределении земельных участков)

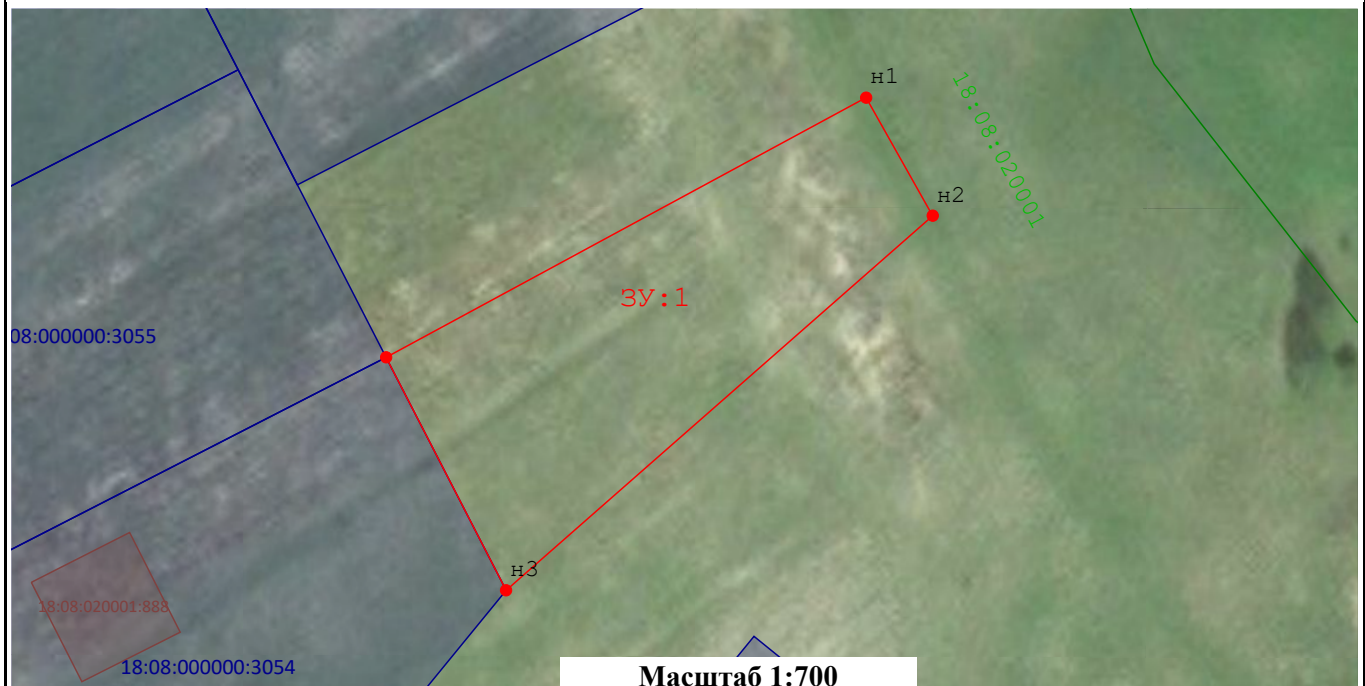
от _____ № _____

Схема расположения земельного участка или земельных участков на кадастровом плане территории

Система координат: МСК-18 зона 2	
Условный номер земельного участка	:ЗУ2
<i>(указывается в случае, если предусматривается образование двух и более земельных участков)</i>	

Площадь земельного участка	937	м ²
<i>(указывается проектная площадь образуемого земельного участка, вычисленная с использованием технологических и программных средств, в том числе размещенных на официальном сайте федерального органа исполнительной власти, уполномоченного Правительством Российской Федерации на осуществление государственного кадастрового учета, государственной регистрации прав, ведение Единого государственного реестра недвижимости и предоставление сведений, содержащихся в Едином государственном реестре недвижимости, в информационно-телекоммуникационной сети "Интернет" (далее - официальный сайт), с округлением до 1 квадратного метра. Указанное значение площади земельного участка может быть уточнено при проведении кадастровых работ не более чем на десять процентов)</i>		

Обозначение характерных точек границ	Координаты		Обозначение характерных точек границ	Координаты	
	Х	Y		Х	Y
н1	401 727,61	2 238 968,66	н4	401 703,53	2 238 924,23
н2	401 716,67	2 238 974,83	н1	401 727,61	2 238 968,66
н3	401 681,92	2 238 935,33			



Условные обозначения:

- Вновь образованная часть границы.
- характерная точка границы земельного участка, сведения о которой отсутствуют в ЕГРН.
- Надписи кадастрового номера земельного участка согласно сведений ЕГРН.
- Обозначение кадастрового квартала
- Номер ЗОУИТ зоны.
- Номер вновь образованного земельного участка.
- Существующая часть границы.
- Границы кадастрового квартала.
- Граница территориальной зоны
- Надписи кадастрового номера ОКС согласно сведений ЕГРН.