

Утверждена

(наименование документа об утверждении, включая наименования органов государственной власти или

органов местного самоуправления, принявших решение об утверждении схемы или

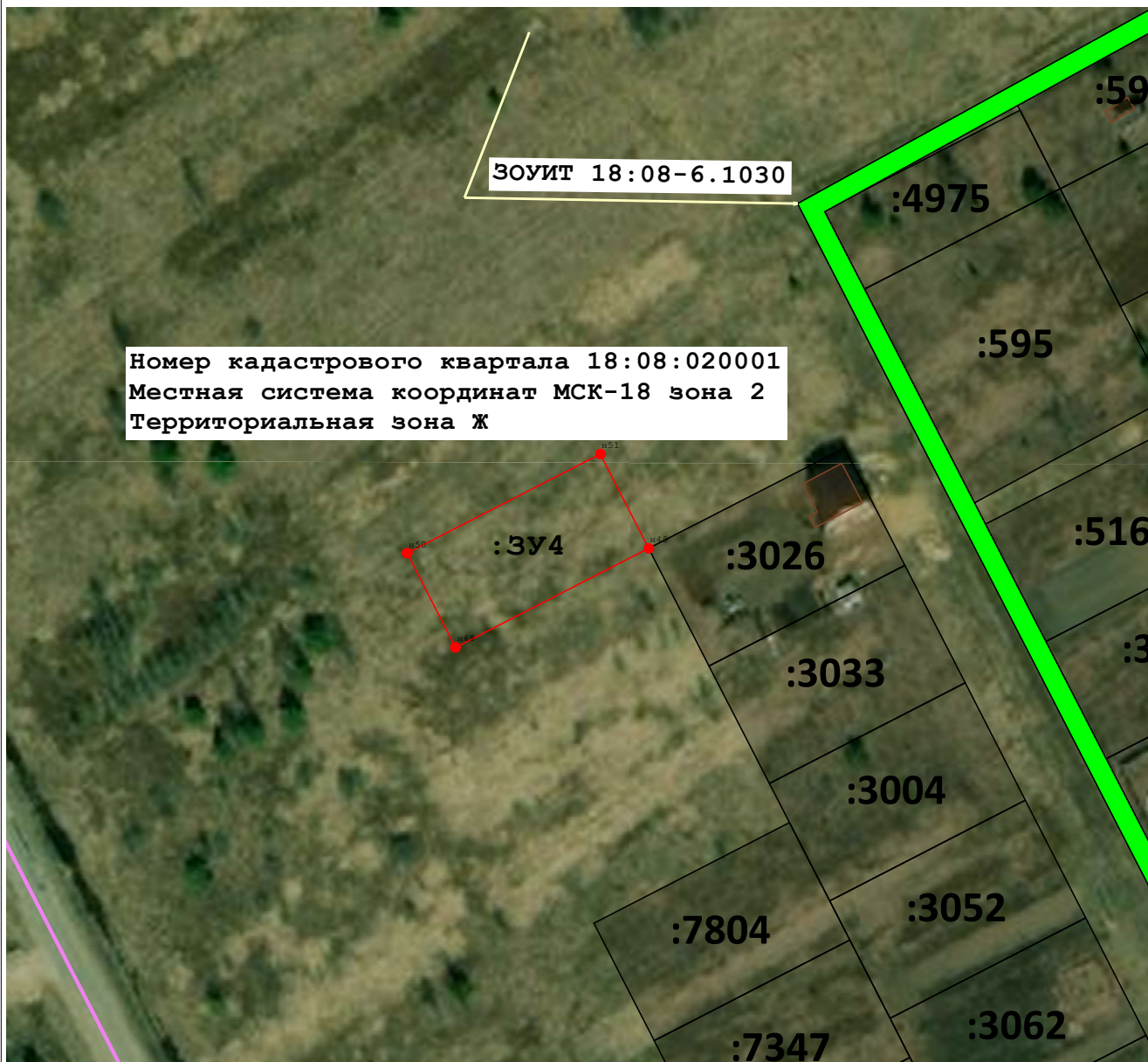
подписавших соглашение о перераспределении земельных участков)

от _____

№ _____

Схема расположения земельного участка или земельных участков на кадастровом плане территории

Площадь земельного участка	1 188 м²	
<small>(указывается проектная площадь образуемого земельного участка, вычисленная с использованием технологических и программных средств, в том числе размещенных на официальном сайте федерального органа исполнительной власти, уполномоченного Правительством Российской Федерации на осуществление государственного кадастрового учета, государственной регистрации прав, ведение Единого государственного реестра недвижимости и предоставление сведений, содержащихся в Едином государственном реестре недвижимости, в информационно-телекоммуникационной сети "Интернет" (далее - официальный сайт), с округлением до 1 квадратного метра. Указанное значение площади земельного участка может быть уточнено при проведении кадастровых работ не более чем на десять процентов)</small>		
Обозначение характерных точек границ	Координаты, м	
	<small>(указываются в случае подготовки схемы расположения земельного участка с использованием технологических и программных средств, в том числе размещенных на официальном сайте. Значения координат, полученные с использованием указанных технологических и программных средств, указываются с округлением до 0,01 метра)</small>	
	X	Y
1	2	3
н49	401 781,93	2 238 748,49
н48	401 759,43	2 238 704,57
н50	401 780,86	2 238 693,59
н51	401 803,36	2 238 737,51
н49	401 781,93	2 238 748,49



Масштаб 1:1 500

Условные обозначения:

:98

- Надписи кадастрового номера земельного участка

47:03:0605002

- Обозначение кадастрового квартала



- характерная точка границы вновь образуемого земельного участка, сведения о которой отсутствуют в ЕГРН



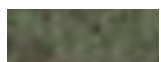
- Вновь образованная часть границы, сведения о которой достаточны для определения ее местоположения



- Существующая часть границы, имеющиеся в ЕГРН сведения о которой достаточны для определения ее местоположения



- Граница кадастрового квартала



- Слой спутниковой карты

ЗООУИТ
18:08-6.1030

- Охранная зона линия электропередачи ВЛ-0,4кВ фидер №2 подстанция "Русский Вожой" КТП №262, ВЛ-0,4кВ от КТП №262 №289 №294 №295, адрес объекта: УР, Завьяловский район, д. Русский Вожой, ул. Молодежная, ул. Мира, ул. Дружбы (ВЛ-0,4кВ Л-1 ТП-289 Ф-11 ПС Р.Вожой)