

## Утверждена

(наименование документа об утверждении, включая наименования органов государственной власти или

органов местного самоуправления, принявших решение об утверждении схемы или

подписавших соглашение о перераспределении земельных участков)

от \_\_\_\_\_ № \_\_\_\_\_

### Схема расположения земельного участка или земельных участков на кадастровом плане территории

<b>Условный номер земельного участка</b> _____	_____	
(указывается в случае, если предусматривается образование двух и более земельных участков)		
<b>Площадь земельного участка</b> _____	<b>1 500 м<sup>2</sup></b>	
<small>(указывается проектная площадь образуемого земельного участка, вычисленная с использованием технологических и программных средств, в том числе размещенных на официальном сайте федерального органа исполнительной власти, уполномоченного Правительством Российской Федерации на осуществление государственного кадастрового учета, государственной регистрации прав, ведение Единого государственного реестра недвижимости и предоставление сведений, содержащихся в Едином государственном реестре недвижимости, в информационно-телекоммуникационной сети "Интернет" (далее - официальный сайт), с округлением до 1 квадратного метра. Указанное значение площади земельного участка может быть уточнено при проведении кадастровых работ не более чем на десять процентов)</small>		
<b>Обозначение характерных точек границ</b>	<b>Координаты, МСК-18 зона 2, м</b>	
	<small>(указываются в случае подготовки схемы расположения земельного участка с использованием технологических и программных средств, в том числе размещенных на официальном сайте. Значения координат, полученные с использованием указанных технологических и программных средств, указываются с округлением до 0,01 метра)</small>	
<b>1</b>	<b>Х</b>	<b>У</b>
	<b>2</b>	<b>3</b>
н1	382 218,45	2 247 323,22
н2	382 210,47	2 247 291,85
н3	382 208,90	2 247 286,01
н4	382 244,16	2 247 272,23
н5	382 256,44	2 247 308,53
н1	382 218,45	2 247 323,22

(наименование документа об утверждении, включая наименования органов государственной власти или органов местного самоуправления, принявших решение об утверждении схемы или подписавших соглашение о перераспределении земельных участков)

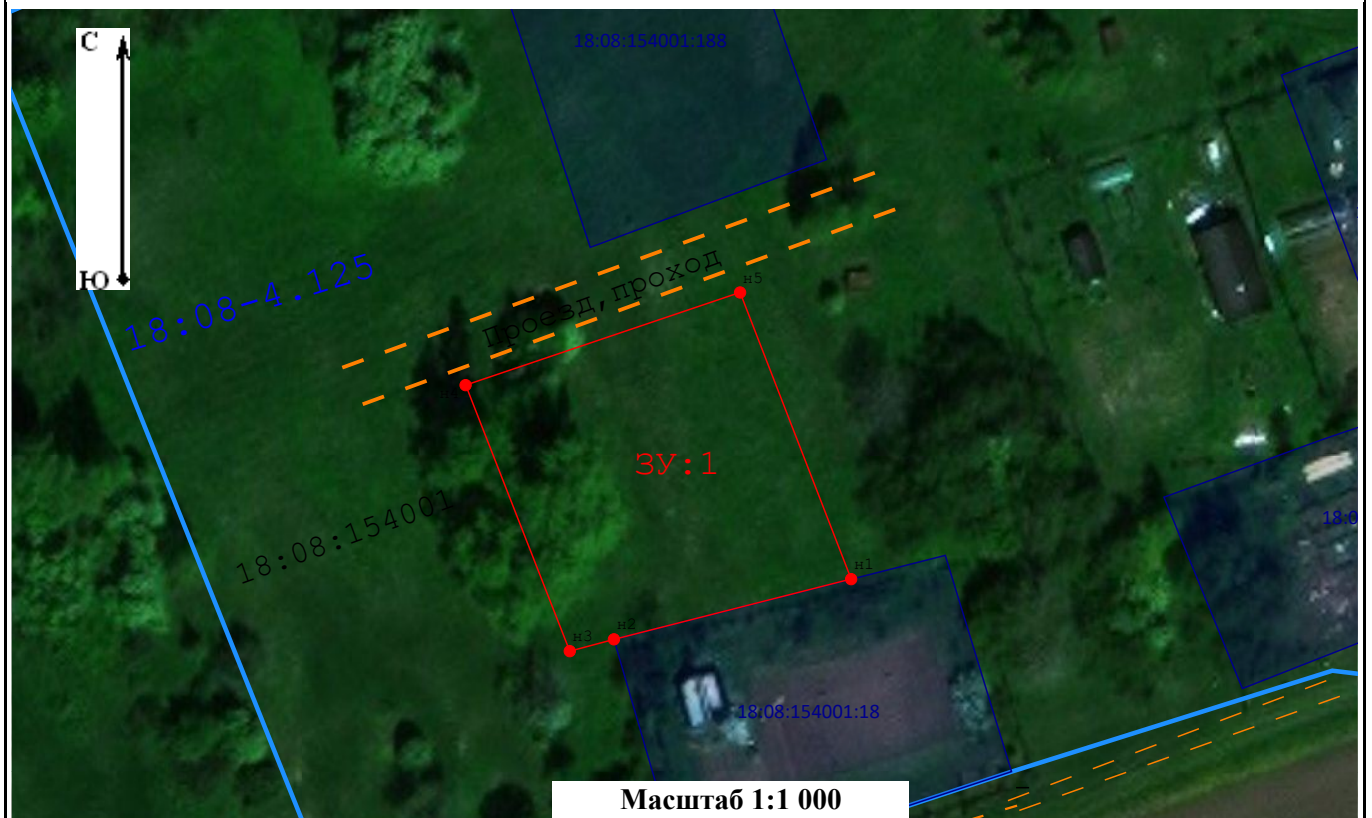
от \_\_\_\_\_ № \_\_\_\_\_

**Схема расположения земельного участка или земельных участков на кадастровом плане территории**

<b>Система координат: МСК-18 зона 2</b>	
Условный номер земельного участка	:ЗУ4
<i>(указывается в случае, если предусматривается образование двух и более земельных участков)</i>	

Площадь земельного участка 1 500 м<sup>2</sup>  
 (указывается проектная площадь образуемого земельного участка, вычисленная с использованием технологических и программных средств, в том числе размещенных на официальном сайте федерального органа исполнительной власти, уполномоченного Правительством Российской Федерации на осуществление государственного кадастрового учета, государственной регистрации прав, ведение Единого государственного реестра недвижимости и предоставление сведений, содержащихся в Едином государственном реестре недвижимости, в информационно-телекоммуникационной сети "Интернет" (далее - официальный сайт), с округлением до 1 квадратного метра. Указанное значение площади земельного участка может быть уточнено при проведении кадастровых работ не более чем на десять процентов)

Обозначение характерных точек границ	Координаты		Обозначение характерных точек границ	Координаты	
	Х	Y		Х	Y
н1	382 218,45	2 247 323,22	н4	382 244,16	2 247 272,23
н2	382 210,47	2 247 291,85	н5	382 256,44	2 247 308,53
н3	382 208,90	2 247 286,01	н1	382 218,45	2 247 323,22



- - Граница кадастрового квартала
- - Существующая часть границы.
- - вновь образованная часть границы, сведения о которой достаточны для определения ее местоположения
- :201 - Надписи кадастрового номера земельного участка согласно сведений ЕГРН.
- - характерная точка границы земельного участка, сведения о которой позволяют однозначно определить её положение на местности.
- - Проезд, проход
- :ЗУ1 - Номер вновь образованного земельного участка.
- 18:18:057004:533