

Утверждена

(наименование документа об утверждении, включая наименования  
органов государственной власти или органов местного  
самоуправления, принявших решение об утверждении схемы или  
подписавших соглашение о перераспределении земельных участков)  
от \_\_\_\_\_ № \_\_\_\_\_

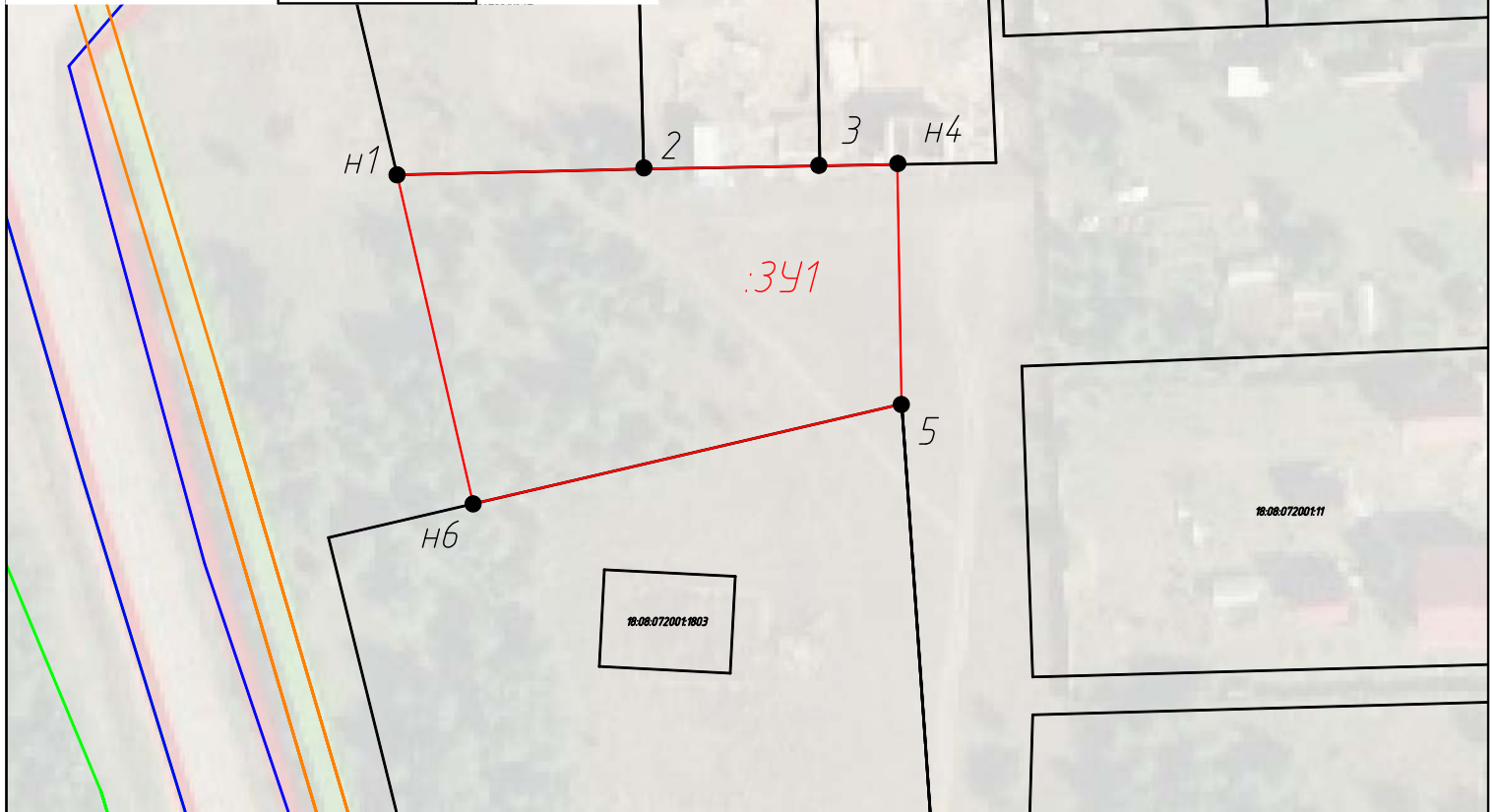
Схема расположения земельного участка или земельных участков  
на кадастровом плане территории

Адрес местоположения земельного участка: Удмуртская Республика, Завьяловский район, с. Гольяны

Проектная площадь земельного участка: 2363 кв.м.

Система координат – МСК-18 (Зона-2)

Обозначение характерных границ	Координаты, м	
	X	Y
н1	380207.71	2261420.44
2	380208.50	2261453.15
3	380208.91	2261476.50
н4	380209.09	2261486.77
5	380177.32	2261487.33
н6	380164.09	2261430.53



Масштаб 1:1000

- границы нового (испрашиваемого) участка
- существующая часть границы, имеющиеся в ЕГРН сведения о которой достаточны для определения ее местоположения
- граница кадастрового квартала
- 18:08:072001 — номер кадастрового квартала
- н1 — номер точки границы земельного участка