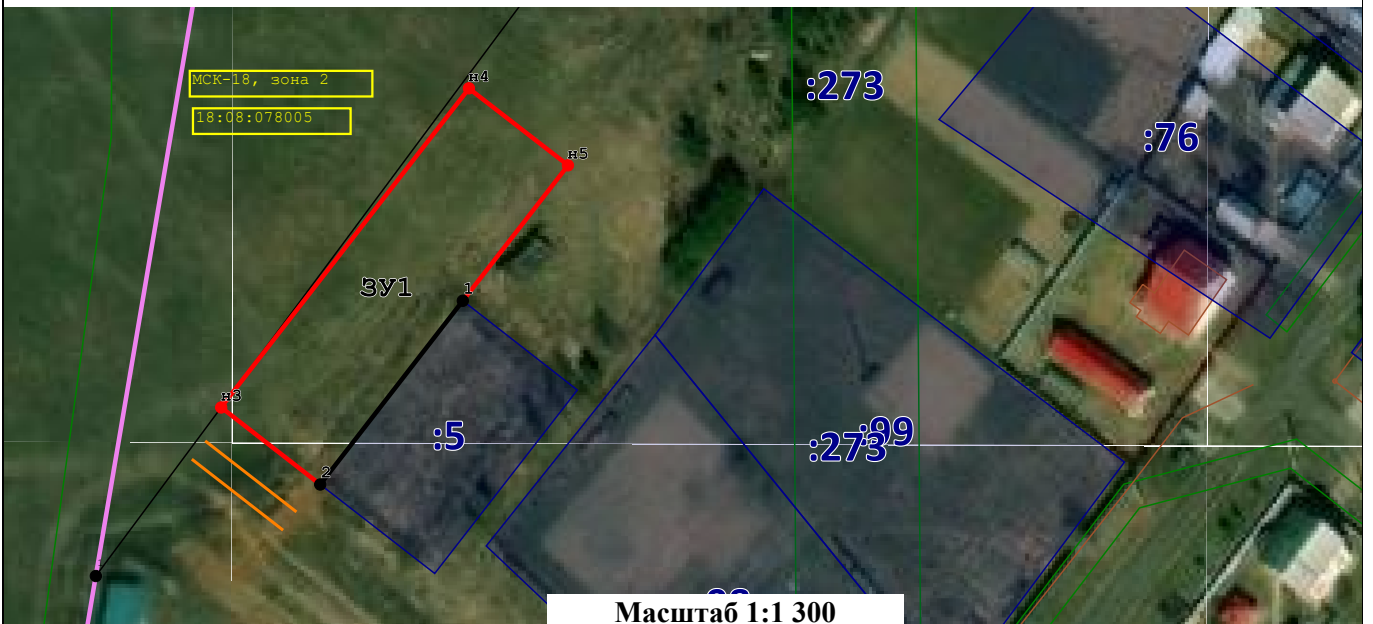


(наименование документа об утверждении, включая наименования органов государственной власти или органов местного самоуправления, принявших решение об утверждении схемы или подписавших соглашение о перераспределении земельных участков)


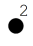




от \_\_\_\_\_ № \_\_\_\_\_

**Схема расположения земельного участка или земельных участков на кадастровом плане территории**

Система координат:					
Условный номер земельного участка			:ЗУ1		
(указывается в случае, если предусматривается образование двух и более земельных участков)					
Площадь земельного участка			1 500 м <sup>2</sup>		
(указывается проектная площадь образуемого земельного участка, вычисленная с использованием технологических и программных средств, в том числе размещенных на официальном сайте федерального органа исполнительной власти, уполномоченного Правительством Российской Федерации на осуществление государственного кадастрового учета, государственной регистрации прав, ведение Единого государственного реестра недвижимости и предоставление сведений, содержащихся в Едином государственном реестре недвижимости, в информационно-телекоммуникационной сети "Интернет" (далее - официальный сайт), с округлением до 1 квадратного метра. Указанное значение площади земельного участка может быть уточнено при проведении кадастровых работ не более чем на десять процентов)					
Обозначение характерных точек границ	Координаты		Обозначение характерных точек границ	Координаты	
	(указываются в случае подготовки схемы расположения земельного участка с использованием технологических и программных средств, в том числе размещенных на официальном сайте. Значения координат, полученные с использованием указанных технологических и программных средств, указываются с округлением до 0,01 метра)				
	X	Y		X	Y
1	381 104,49	2 237 552,33	н4	381 141,02	2 237 553,38
2	381 072,90	2 237 527,78	н5	381 127,77	2 237 570,42
н3	381 086,15	2 237 510,74	1	381 104,49	2 237 552,33



**Условные обозначения:**

-  - доступ к образуемому земельному участку;
-  2 - существующая точка, имеющиеся в ГКН сведения о которой позволяют однозначно определить ее местоположение;
-  1 - образуемая точка, сведения о которой позволяют однозначно определить ее местоположение;
-  - существующая часть границы, имеющиеся в ЕГРН сведения о которой достаточны для определения ее местоположения;
-  - вновь образованная часть границы, сведения о которой достаточны для определения ее местоположения;
- ЗУ1** - обозначение образуемых земельных участков при образовании
-  - граница кадастрового квартала