

Вар. 1

Утверждена

Постановлением Администрации муниципального образования

(наименование документа об утверждении, включая наименования органов государственной власти или "Муниципальный округ Завьяловский район Удмуртской Республики"

органов местного самоуправления, принявших решение об утверждении схемы или

подписавших соглашение о перераспределении земельных участков)

от _____ № _____

Схема расположения земельного участка на кадастровом плане территории

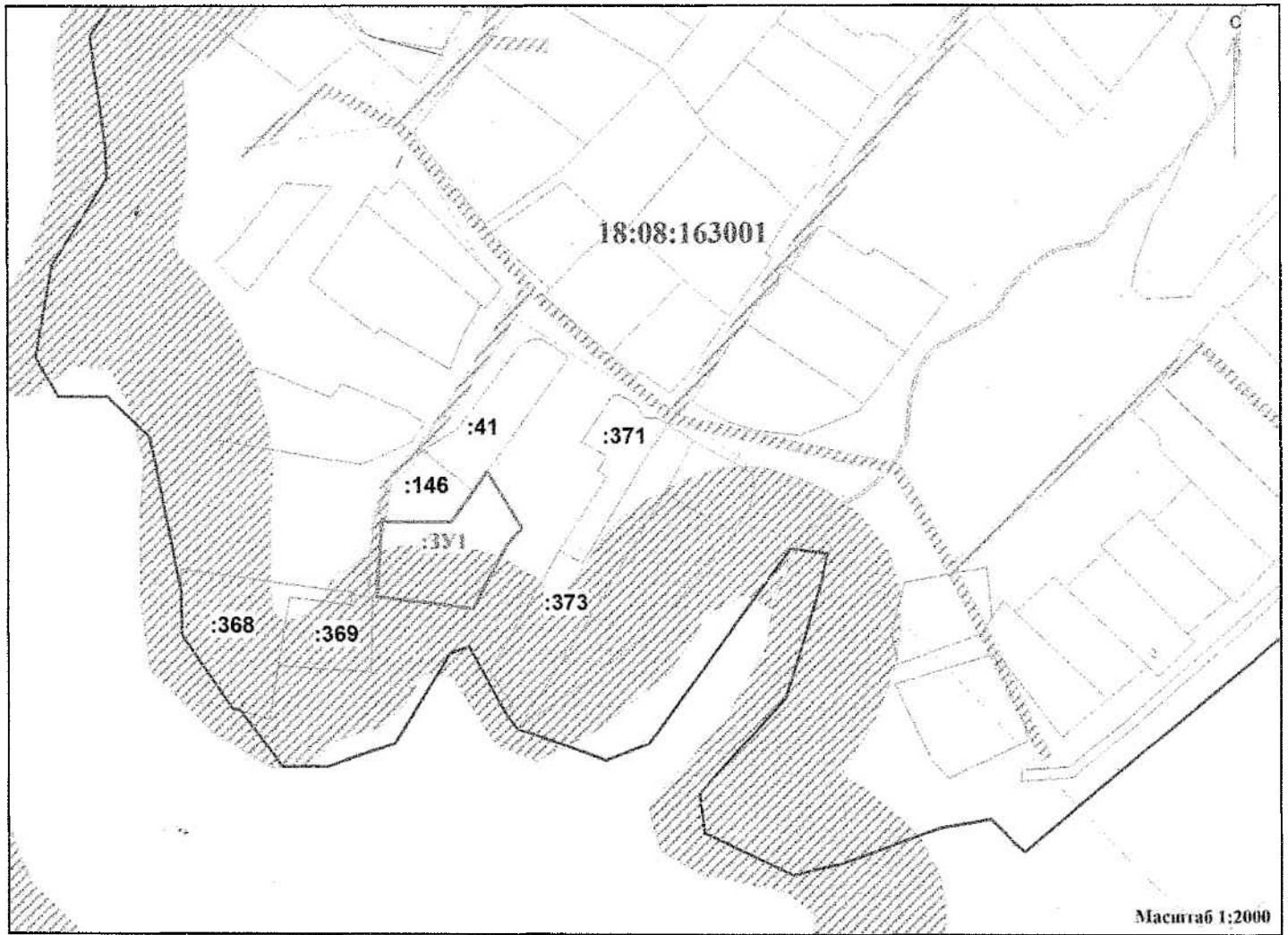
Обозначение земельного участка :ЗУ1		
Местоположение: Удмуртская Республика, Завьяловский район, д. Чемошур, мкр «Верхний»		
Кадастровые кварталы: 18:08:163001		
Площадь 1705 кв.м.		
Обозначение характерных точек границ	Координаты, м	
	X	Y
1	389034.43	2236633.11
2	389033.28	2236635.77
3	389033.37	2236659.99
4	389045.29	2236668.59
5	389052.83	2236674.03
н6	389031.16	2236687.39
н7	389024.61	2236681.64
н8	388999.78	2236668.61
н9	389004.32	2236631.19
1	389034.43	2236633.11

Система координат: МСК-18

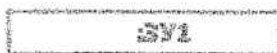


Исполнитель
С.В. Дубовцев

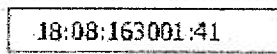
Схема расположения земельного участка на кадастровом плане территории



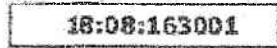
Условные обозначения:



вновь образованная часть границы



существующая часть границы



граница кадастрового деления



Зона с особыми условиями использования территории



Граница МО, населенного пункта