

Утверждена

(наименование документа об утверждении, включая наименования

органов государственной власти или органов местного

самоуправления, принявших решение об утверждении схемы

или подписавших соглашение о перераспределении земельных участков)

от _____

№ _____

**Схема расположения земельного участка или земельных участков
на кадастровом плане территории**

Условный номер земельного участка :

(указывается в случае, если предусматривается образование двух и более земельных участков)

Площадь земельного участка 2000 м²

(указывается проектная площадь образуемого земельного участка, вычисленная с использованием технологических и программных средств, в том числе размещенных на официальном сайте федерального органа исполнительной власти, уполномоченного Правительством Российской Федерации на осуществление государственного кадастрового учета, государственной регистрации прав, ведение Единого государственного реестра недвижимости и предоставление сведений, содержащихся в Едином государственном реестре недвижимости, в информационно-телекоммуникационной сети "Интернет" (далее - официальный сайт), с округлением до 1 квадратного метра. Указанное значение площади земельного участка может быть уточнено при проведении кадастровых работ не более чем на десять процентов)

Координаты, м

(указываются в случае подготовки схемы расположения земельного участка с использованием технологических и программных средств, в том числе размещенных на официальном сайте. Значения координат, полученные с использованием указанных технологических и программных средств, указываются с округлением до 0,01 метра)

**Обозначение характерных точек
границ**

X

Y

1

2

3

1

401352.38

2250994.87

2

401347.94

2250956.78

3

401397.65

2250946.18

4

401402.01

2250986.98

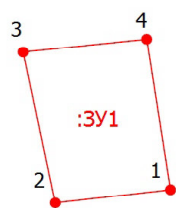
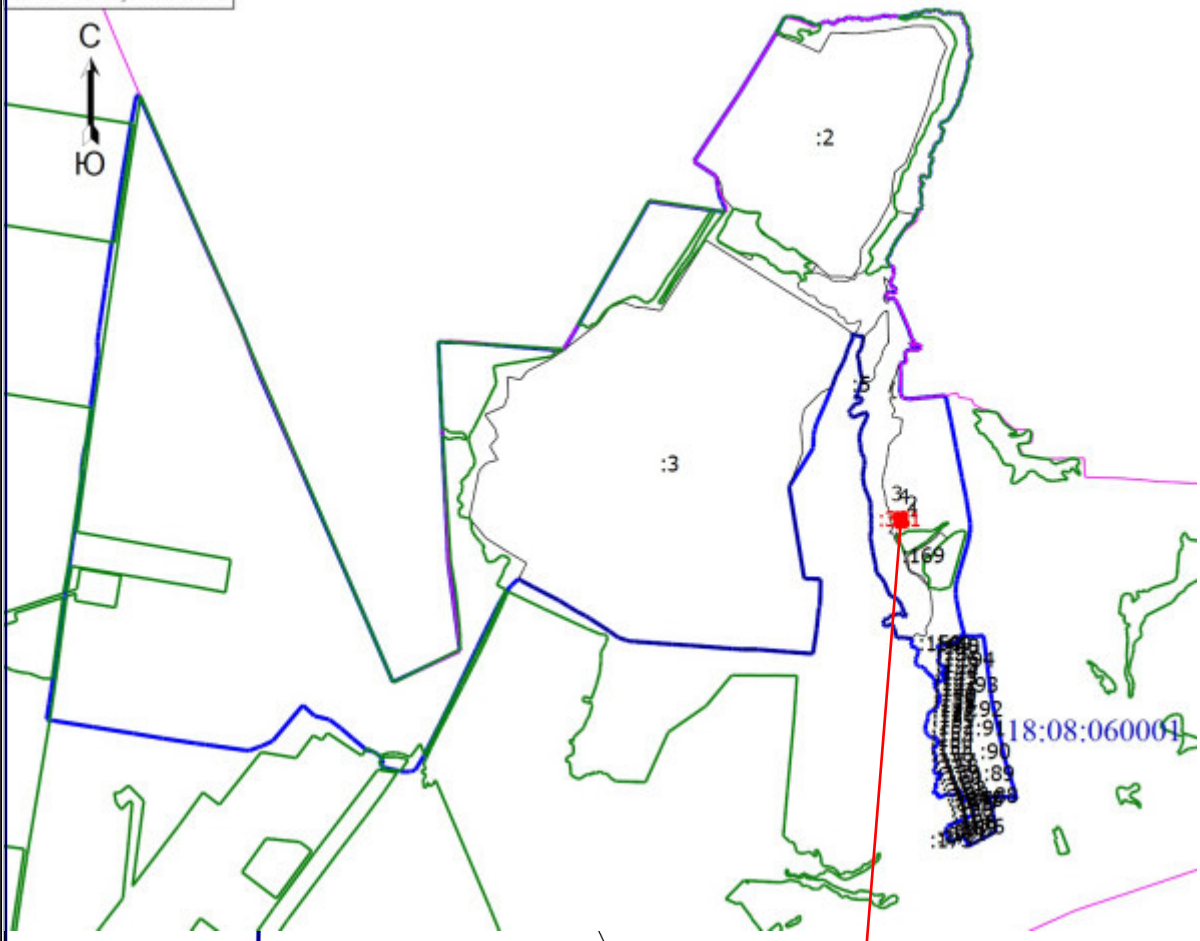
1

401352.38

2250994.87

Схема расположения земельного участка или земельных участков на кадастровом плане территории

МСК-18, зона 2



18:08:024001

Масштаб 1:2500

Условные обозначения

- | | |
|--|---|
| <p>— (thin red line) - Часть границы, местоположение которой определено при выполнении кадастровых работ</p> <p>:5 - Кадастровый номер земельного участка</p> <p>— (thin blue line) - Часть границы, сведения ЕГРН о которой позволяют однозначно определить ее положение на местности</p> <p>— (thin purple line) - Граница муниципального образования</p> <p>• (red dot) - Характерная точка границы земельного участка, сведения о которой отсутствуют в ЕГРН, местоположение которой определено при кадастровых работах (новая характерная точка)</p> | <p>1 - Обозначение новой характерной точки</p> <p>:3У1 - Образуемый земельный участок</p> <p>— (thick blue line) - Граница кадастрового квартала</p> <p>— (thick green line) - Граница лесничества</p> <p>18:08:024001 - Номер кадастрового квартала</p> |
|--|---|