

(наименование документа об утверждении, включая наименования органов государственной власти или органов местного самоуправления, принявших решение об утверждении схемы или подписавших соглашение о перераспределении земельных участков)

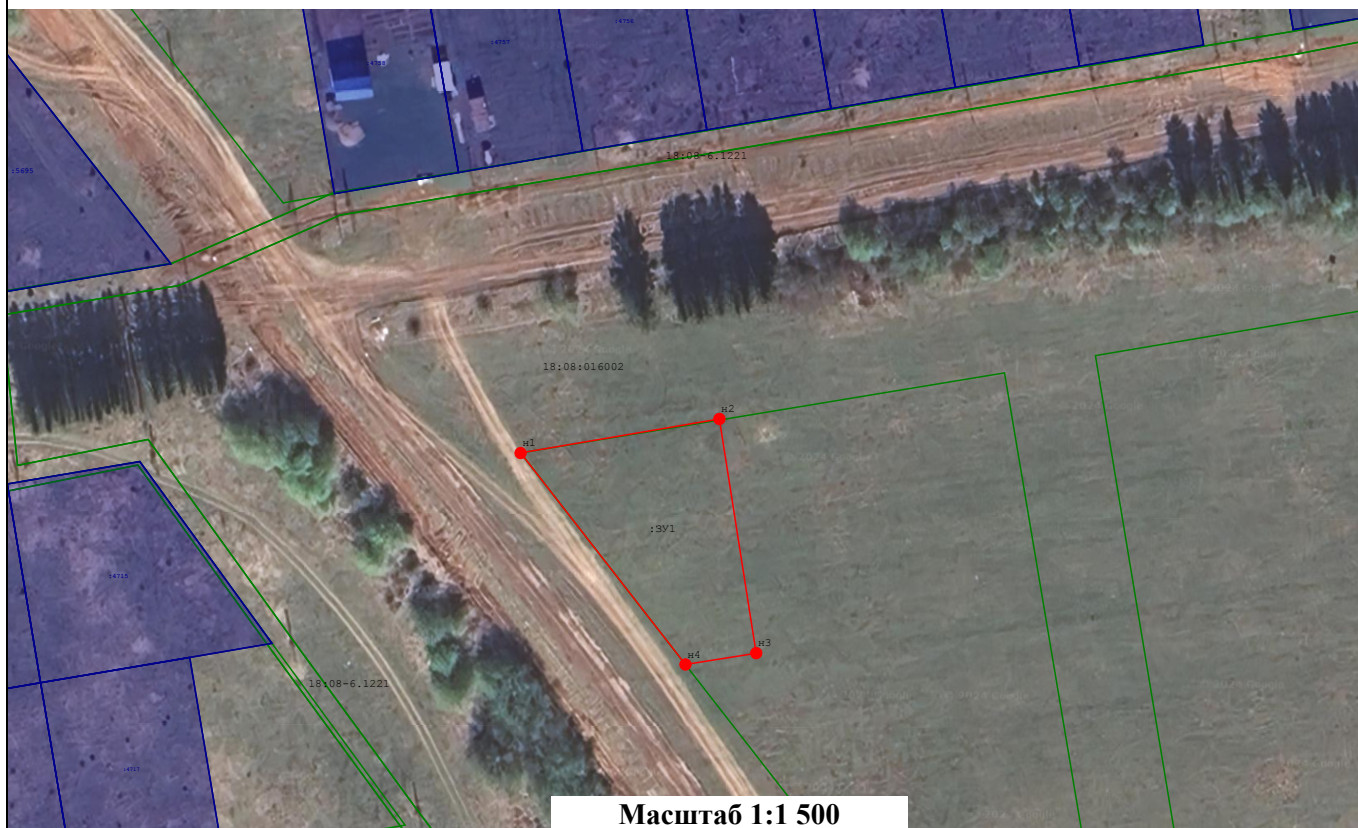
от _____ № _____

Схема расположения земельного участка или земельных участков на кадастровом плане территории

Система координат: МСК-18, зона 2	
Условный номер земельного участка	:ЗУ1
<i>(указывается в случае, если предусматривается образование двух и более земельных участков)</i>	

Площадь земельного участка	1 273 м ²
<i>(указывается проектная площадь образуемого земельного участка, вычисленная с использованием технологических и программных средств, в том числе размещенных на официальном сайте федерального органа исполнительной власти, уполномоченного Правительством Российской Федерации на осуществление государственного кадастрового учета, государственной регистрации прав, ведение Единого государственного реестра недвижимости и предоставление сведений, содержащихся в Едином государственном реестре недвижимости, в информационно-телекоммуникационной сети "Интернет" (далее - официальный сайт), с округлением до 1 квадратного метра. Указанное значение площади земельного участка может быть уточнено при проведении кадастровых работ не более чем на десять процентов)</i>	

Обозначение характерных точек границ	Координаты		Обозначение характерных точек границ	Координаты	
	<i>(указываются в случае подготовки схемы расположения земельного участка с использованием технологических и программных средств, в том числе размещенных на официальном сайте. Значения координат, полученные с использованием указанных технологических и программных средств, указываются с округлением до 0,01 метра)</i>			<i>(указываются в случае подготовки схемы расположения земельного участка с использованием технологических и программных средств, в том числе размещенных на официальном сайте. Значения координат, полученные с использованием указанных технологических и программных средств, указываются с округлением до 0,01 метра)</i>	
	X	Y		X	Y
н4	376 163,79	2 224 588,65	н3	376 166,04	2 224 602,70
н1	376 205,74	2 224 555,93	н4	376 163,79	2 224 588,65
н2	376 212,51	2 224 595,39			



Условные обозначения:

- Существующая часть границы, имеющиеся в ГКН сведения о которой достаточны для определения ее местоположения
- Вновь образованная часть границы, сведения о которой достаточны для определения ее местоположения
- Образуемая точка, сведения о которой позволяют однозначно определить ее местоположение
- образуемый земельный участок