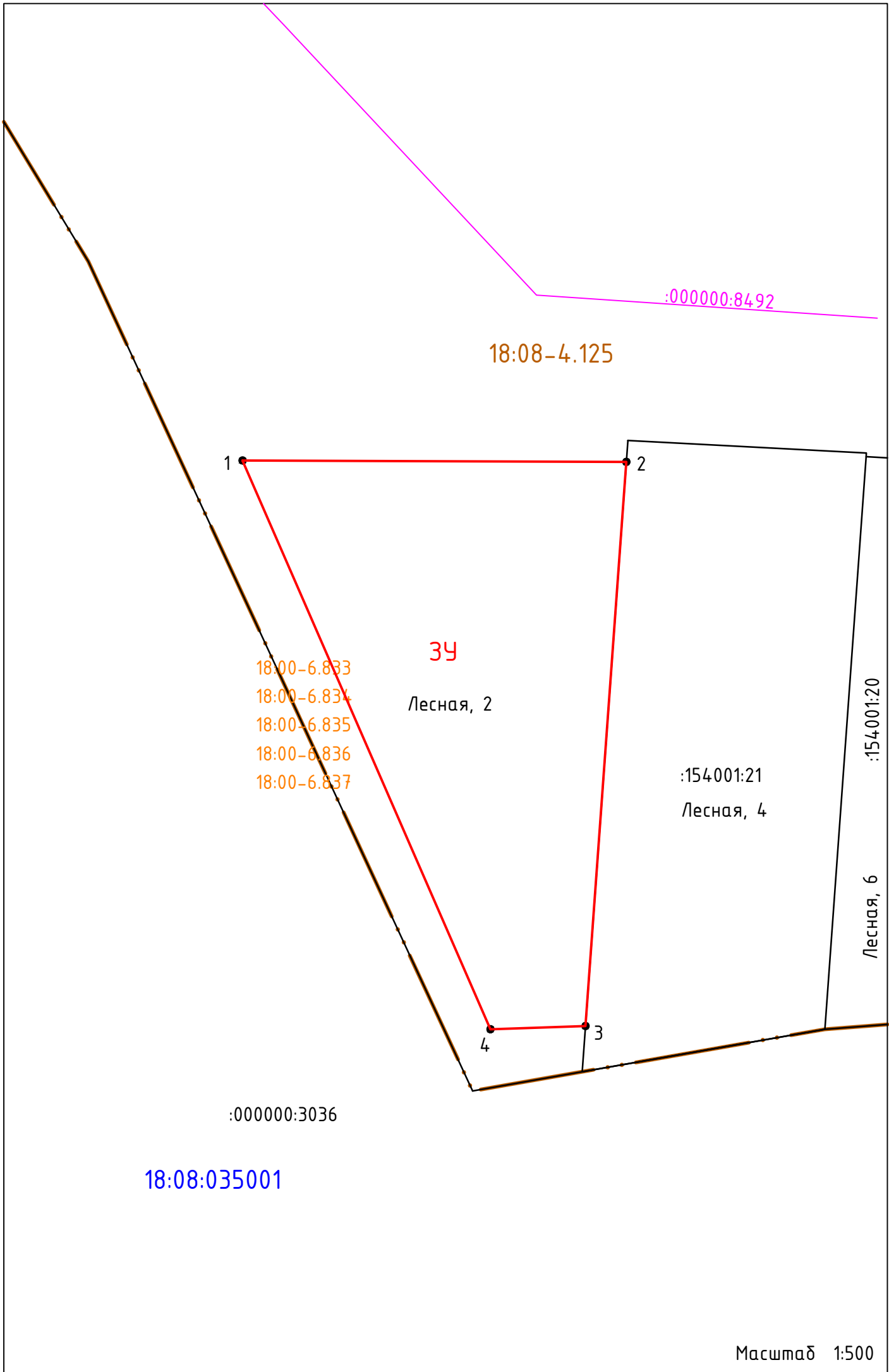


Утверждена
Постановлением Муниципального образования
«Муниципальный округ Завьяловский район»
(наименование документа об утверждении, включая наименования органов государственной власти или местного самоуправления, принявших решение об утверждении схемы или подписавших соглашение о перераспределении ЗУ)
от _____ № _____

Схема расположения земельного участка на кадастровом плане территории
местоположение: Удмуртская, Республика, Завьяловский район, деревня Старые Тукмачи,
улица Лесная, земельный участок 2

Система координат МСК-18, 2 зона

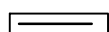
Условный обозначение земельного участка ЗУ		
Площадь земельного участка 1487 м²		
1	382128.42	2247479.34
2	382128.28	2247519.51
3	382069.21	2247515.24
4	382068.88	2247505.29
1	382128.42	2247479.34



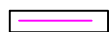
Условные обозначения:



граница образуемого земельного участка;



граница земельного участка, сведения о которой достаточны для определения ее положения на местности;



границы, ось ОКС



граница населенного пункта – д. Старые Тукмачи Завьяловского района Удмуртской Республики

:000000:8492 кадастровый номер ОКС

:154001:21 кадастровый номер ЗУ

18:08:035001 номер кадастрового квартала

●¹ характерная точка образуемого ЗУ

ЗУ обозначение описываемого ЗУ

18:00-6.833 реестровый номер ЗОЧИТ

18:08-4.125 реестровый номер границы населенного пункта д. Старые Тукмачи Завьяловского района Удмуртской Республики

ПОЯСНИТЕЛЬНАЯ ЗАПИСКА

Заказчик: Иванов Вячеслав Сергеевич

Исполнитель: Кадастровый инженер Кузнецов Николай Владимирович, номер аттестата 18-15-407.

Объекты землеустройства: Неразграниченные земли, находящиеся в государственной собственности, расположенные в пределах кадастрового квартала 18:08:035001.

1. Цель проведения работ.

Образование земельного участка из неразграниченных муниципальных земель, расположенных в пределах кадастрового квартала 18:08:035001.

2. Сведения об образуемом земельном участке.

2.1. Условное обозначение: ЗУ

2.1.1. Адрес (местоположение): Удмуртская, Республика, Завьяловский район, деревня Старые Тукмачи, улица Лесная, земельный участок 2.

2.1.2. Категория земель: Земли населенного пункта.

2.1.3. Разрешенное использование: Для ведения личного подсобного хозяйства (приусадебный земельный участок) (2.2)

2.1.4. Согласно карты градостроительного зонирования населенных пунктов Правил землепользования и застройки МО - сельского поселения "Казмасское", утвержденные решением Совета депутатов МО "Завьяловский район" УР от 25 декабря 2013 года № 241 (в редакции Постановления Правительства Удмуртской Республики от 10.04.2023 г. № 225), образуемый земельный участок расположен в пределах территориальной зоны Ж-1 (Зона застройки индивидуальными жилыми домами). Предельные параметры в ней для ЛПХ: минимальный – 1000 кв.м., максимальный – 2500 кв.м..

2.1.5. Фактическое использование: в соответствии с разрешенным.

2.1.6. Площадь образуемого земельного участка: 1487 кв.м.

Допустимая погрешность определения площади составляет: $\Delta S_{don} = 3.5 * 0.10 * \sqrt{1487} = 13,50$ кв.м.

2.1.7. Система координат: МСК-18, зона 2.

2.1.8. Сведения о сформированных частях и обременениях: полностью в пределах ЗОУИТ:

- реестровый номер 18:00-6.833, Приаэродромная территория аэродрома Ижевск;
- реестровый номер 18:00-6.834, Четвертая подзона приаэродромной территории аэродрома Ижевск;
- реестровый номер 18:00-6.835, Третья подзона приаэродромной территории аэродрома гражданской авиации Ижевск;
- реестровый номер 18:00-6.836, Шестая подзона приаэродромной территории аэродрома гражданской авиации Ижевск;
- реестровый номер 18:00-6.837, Пятая подзона приаэродромной территории аэродрома гражданской авиации Ижевск.

2.1.9. Доступ к образуемому земельному участку: через земли общего пользования

Работы выполнены в соответствии с требованиями следующих документов:

1. Земельный кодекс Российской Федерации от 25.10.2001г. №136-ФЗ.
2. Федеральный закон № 221-ФЗ от 24.07.2007г. «О кадастровой деятельности».
3. Методические рекомендации по проведению землеустройства при образовании новых и упорядочении существующих объектов землеустройства. Федеральная служба земельного кадастра России, 2003 г.
4. Инструкция по межеванию земель № 69 от июня 1996г.
5. Свод правил СП 42.13330.2011 СНиП 2.07.01.89*.
6. Приказ Росреестра от 19.04.2022 N П/0148 "Об утверждении требований к подготовке схемы расположения земельного участка или земельных участков на кадастровом плане территории и формату схемы расположения земельного участка или земельных участков на кадастровом плане территории при подготовке схемы расположения земельного участка или земельных участков на кадастровом плане территории в форме электронного документа, формы схемы расположения земельного участка или земельных участков на кадастровом плане территории, подготовка которой осуществляется в форме документа на бумажном носителе".
7. Приказ Росреестра от 10.11.2020 N П/0412 "Об утверждении классификатора видов разрешенного использования земельных участков".
8. Правила землепользования и застройки МО - сельского поселения "Казмасское", утвержденные решением Совета депутатов МО "Завьяловский район" УР от 25 декабря 2013 года № 241 (в редакции Постановления Правительства Удмуртской Республики от 10.04.2023 г. № 225).