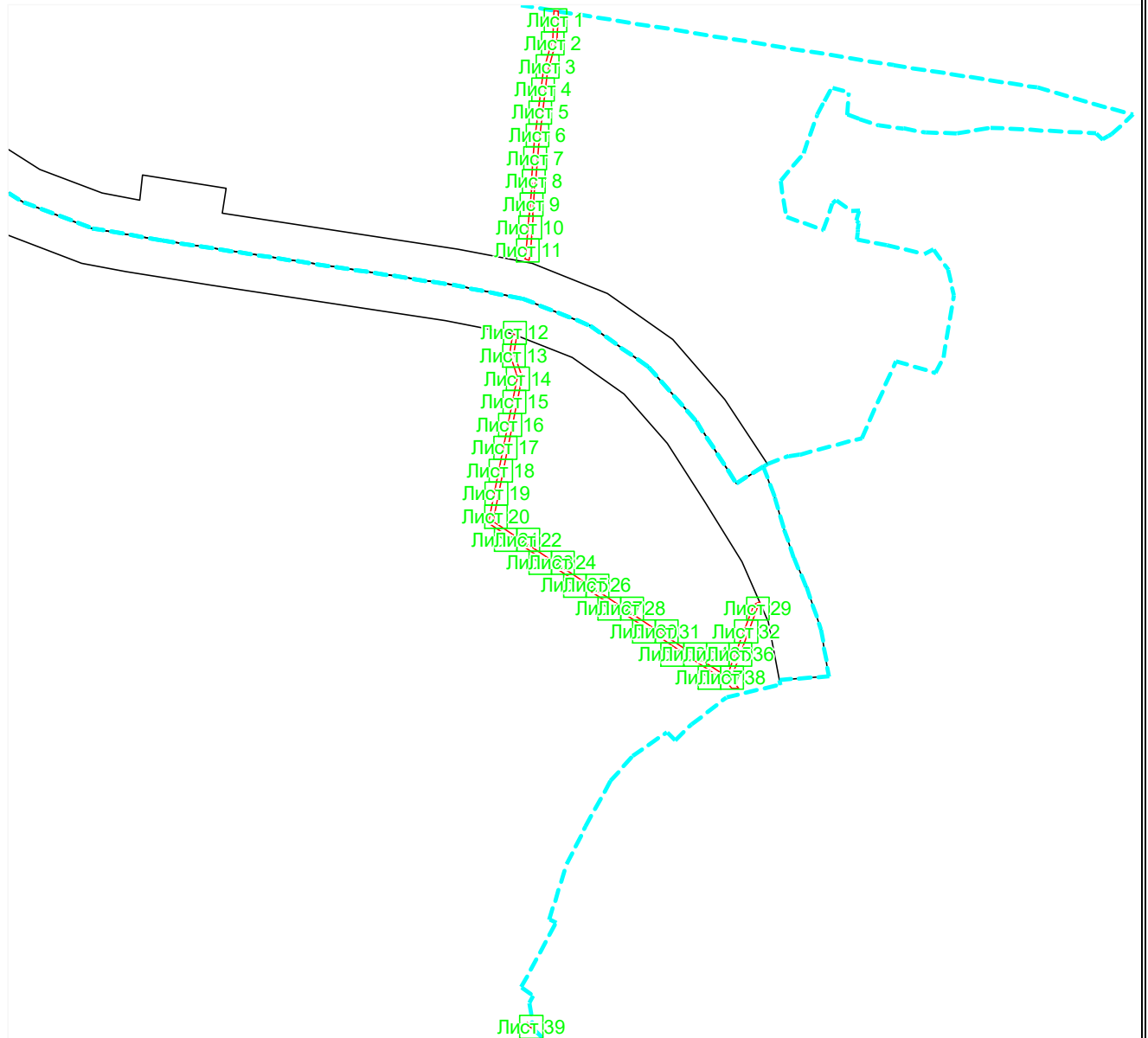


**СХЕМА РАСПОЛОЖЕНИЯ ГРАНИЦ ПУБЛИЧНОГО СЕРВИТУТА**

**Публичный сервитут сети газораспределения высокого и низкого давления с газопроводами-вводами в д. Пестовка Завьяловского района**

(наименование объекта, местоположение границ которого описано)

**План границ объекта****Основной лист**

Масштаб 1: 9000

**Используемые условные знаки и обозначения:**

— область выносного листа,

**23**

— номер выносного листа.

Остальные используемые условные знаки и обозначения приведены на отдельной странице в конце раздела.

Подпись \_\_\_\_\_

Дата «30» сентября 2024 г.

Место для оттиска печати (при наличии) лица, составившего описание местоположения границ объекта



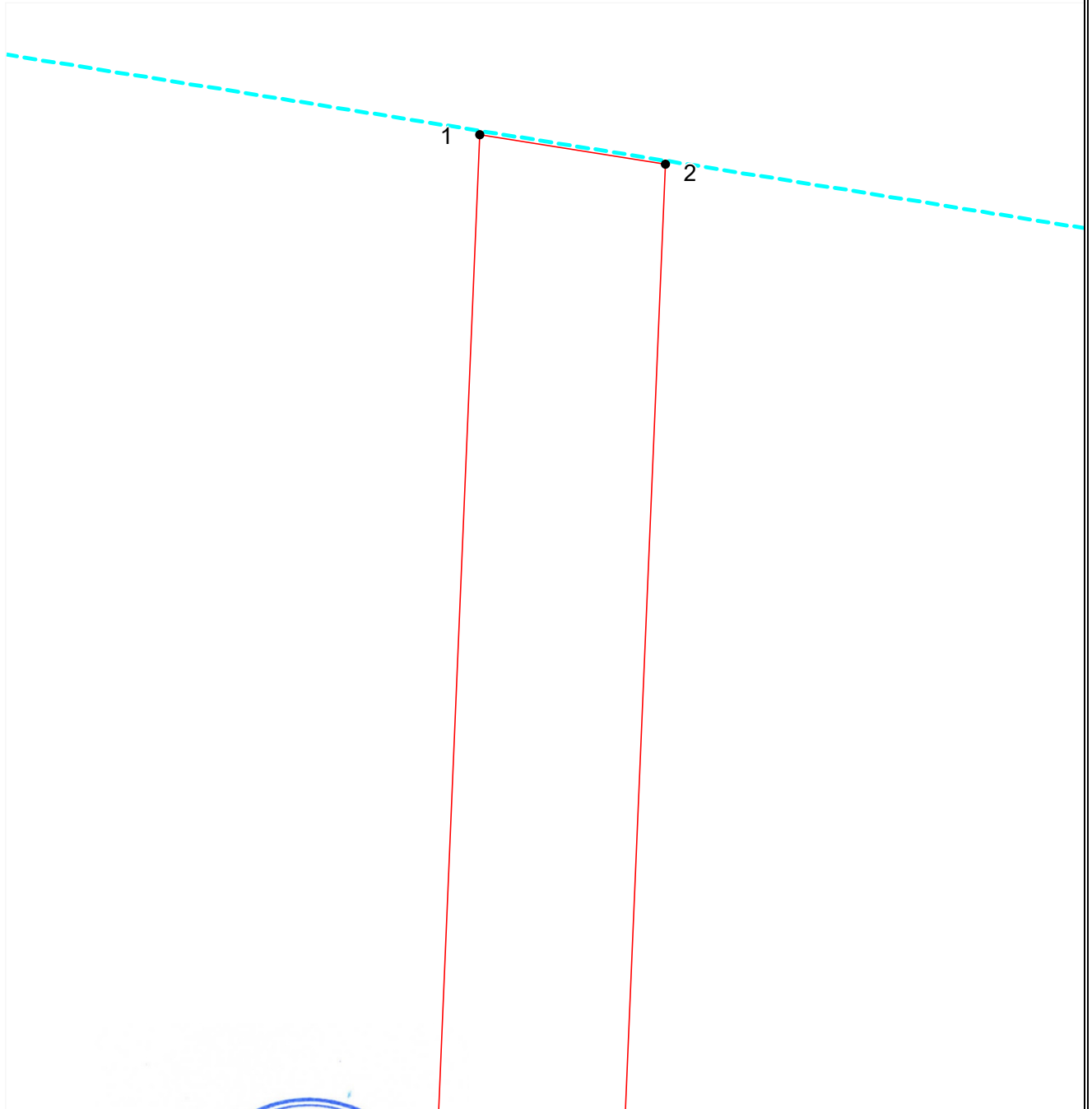
**СХЕМА РАСПОЛОЖЕНИЯ ГРАНИЦ ПУБЛИЧНОГО СЕРВИТУТА**

**Публичный сервитут сети газораспределения высокого и низкого давления с газопроводами-вводами в д. Пестовка Завьяловского района**

(наименование объекта, местоположение границ которого описано)

**План границ объекта**

**Выносной лист №1**



**Масштаб 1:200**

Используемые условные знаки и обозначения приведены на отдельной странице в конце раздела.

Подпись \_\_\_\_\_ Дата «30» сентября 2024 г.

Место для оттиска печати (при наличии) лица, составившего описание местоположения границ объекта



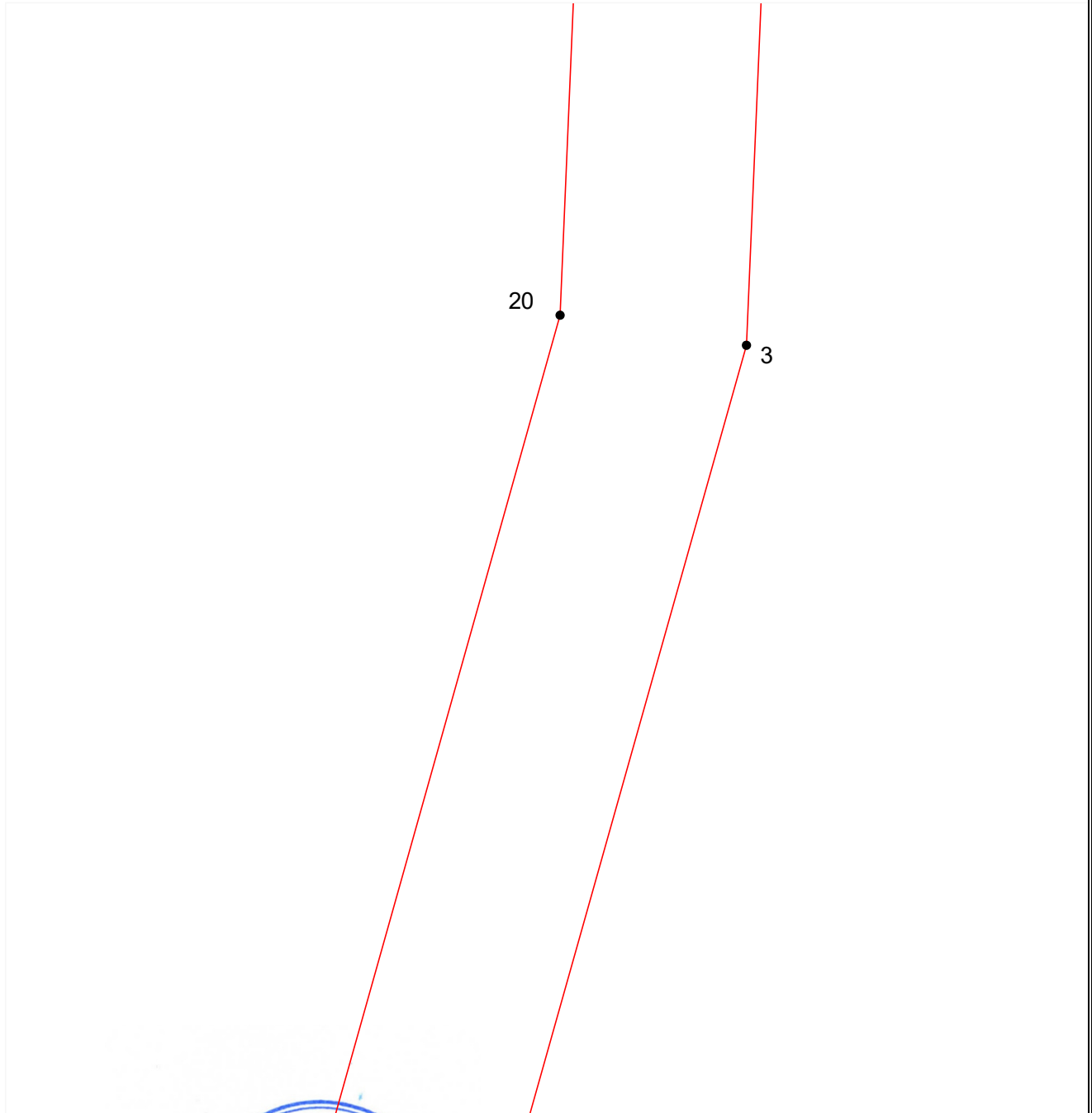
**СХЕМА РАСПОЛОЖЕНИЯ ГРАНИЦ ПУБЛИЧНОГО СЕРВИТУТА**

**Публичный сервитут сети газораспределения высокого и низкого давления с  
газопроводами-вводами в д. Пестовка Завьяловского района**

(наименование объекта, местоположение границ которого описано)

**План границ объекта**

**Выносной лист №2**



**Масштаб 1:200**

Используемые условные знаки и обозначения приведены на отдельной странице в конце раздела.

Подпись \_\_\_\_\_ Дата «30» сентября 2024 г.

Место для оттиска печати (при наличии) лица, составившего описание местоположения границ объекта



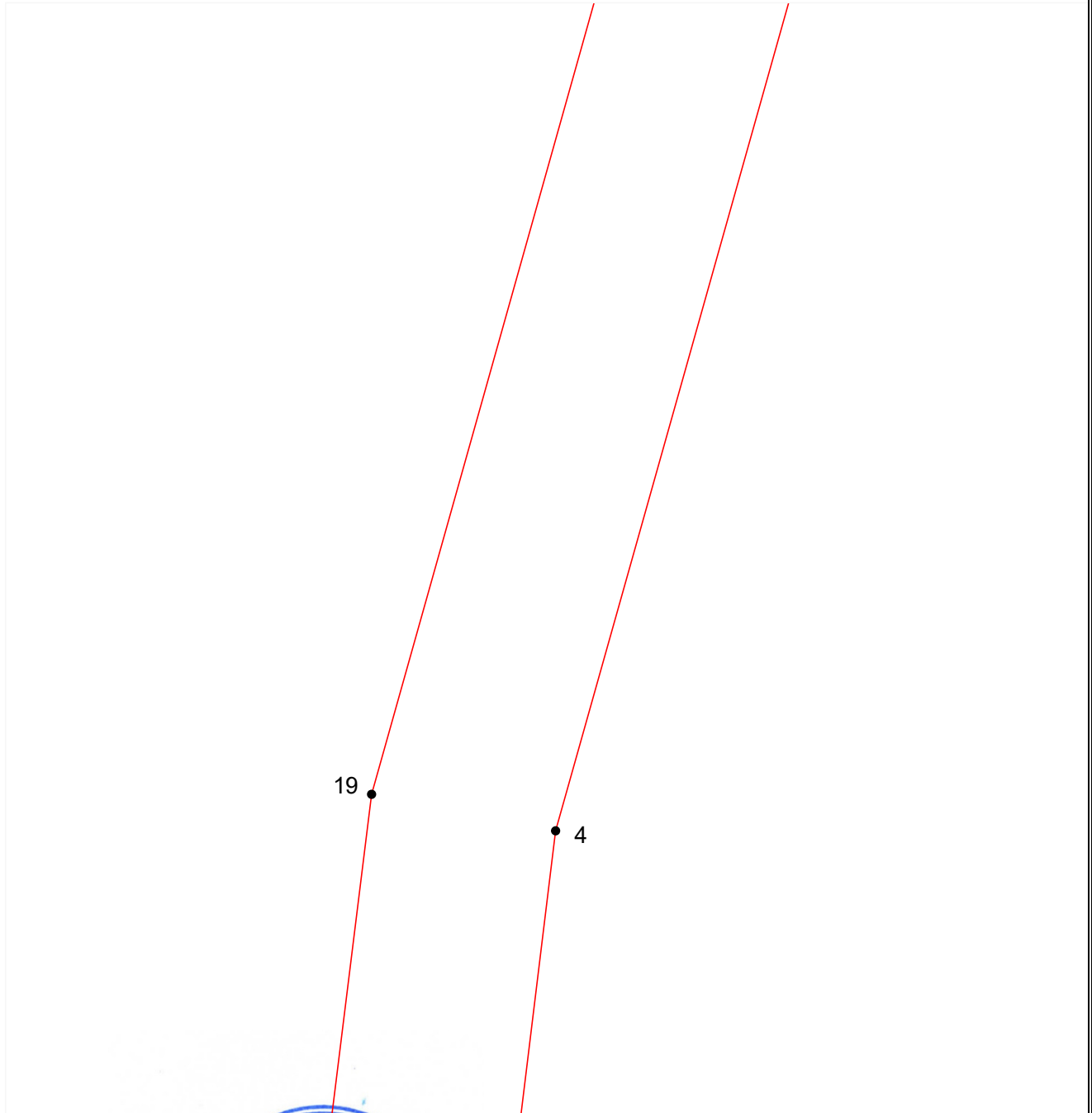
**СХЕМА РАСПОЛОЖЕНИЯ ГРАНИЦ ПУБЛИЧНОГО СЕРВИТУТА**

**Публичный сервитут сети газораспределения высокого и низкого давления с  
газопроводами-вводами в д. Пестовка Завьяловского района**

(наименование объекта, местоположение границ которого описано)

**План границ объекта**

**Выносной лист №3**



**Масштаб 1:200**

Используемые условные знаки и обозначения приведены на отдельной странице в конце раздела.

Подпись \_\_\_\_\_ Дата «30» сентября 2024 г.

Место для оттиска печати (при наличии) лица, составившего описание местоположения границ объекта



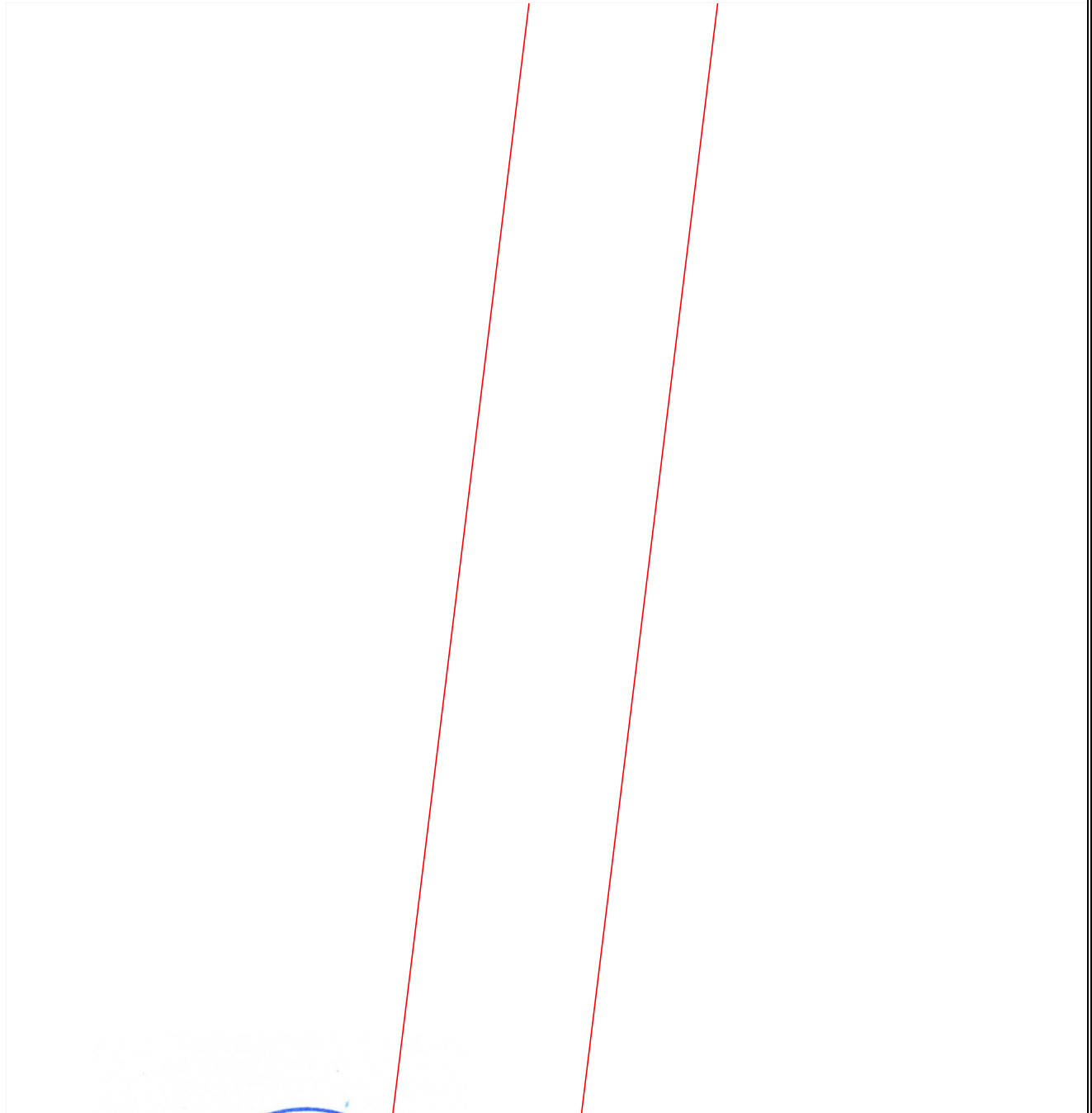
**СХЕМА РАСПОЛОЖЕНИЯ ГРАНИЦ ПУБЛИЧНОГО СЕРВИТУТА**

**Публичный сервитут сети газораспределения высокого и низкого давления с  
газопроводами-вводами в д. Пестовка Завьяловского района**

(наименование объекта, местоположение границ которого описано)

**План границ объекта**

**Выносной лист №4**



**Масштаб 1:200**

Используемые условные знаки и обозначения приведены на отдельной странице в конце раздела.

Подпись \_\_\_\_\_ Дата «30» сентября 2024 г.

Место для оттиска печати (при наличии) лица, составившего описание местоположения границ объекта



**СХЕМА РАСПОЛОЖЕНИЯ ГРАНИЦ ПУБЛИЧНОГО СЕРВИТУТА**

**Публичный сервитут сети газораспределения высокого и низкого давления с  
газопроводами-вводами в д. Пестовка Завьяловского района**

(наименование объекта, местоположение границ которого описано)

**План границ объекта**

**Выносной лист №5**

(1)

**Масштаб 1:200**

Используемые условные знаки и обозначения приведены на отдельной странице в конце раздела.

Подпись \_\_\_\_\_ Дата «30» сентября 2024 г.

Место для оттиска печати (при наличии) лица, составившего описание местоположения границ объекта



**СХЕМА РАСПОЛОЖЕНИЯ ГРАНИЦ ПУБЛИЧНОГО СЕРВИТУТА**

**Публичный сервитут сети газораспределения высокого и низкого давления с  
газопроводами-вводами в д. Пестовка Завьяловского района**

(наименование объекта, местоположение границ которого описано)

**План границ объекта**

**Выносной лист №6**

18 •

• 5

**Масштаб 1:200**

Используемые условные знаки и обозначения приведены на отдельной странице в конце раздела.

Подпись \_\_\_\_\_ Дата «30» сентября 2024 г.

Место для оттиска печати (при наличии) лица, составившего описание местоположения границ объекта



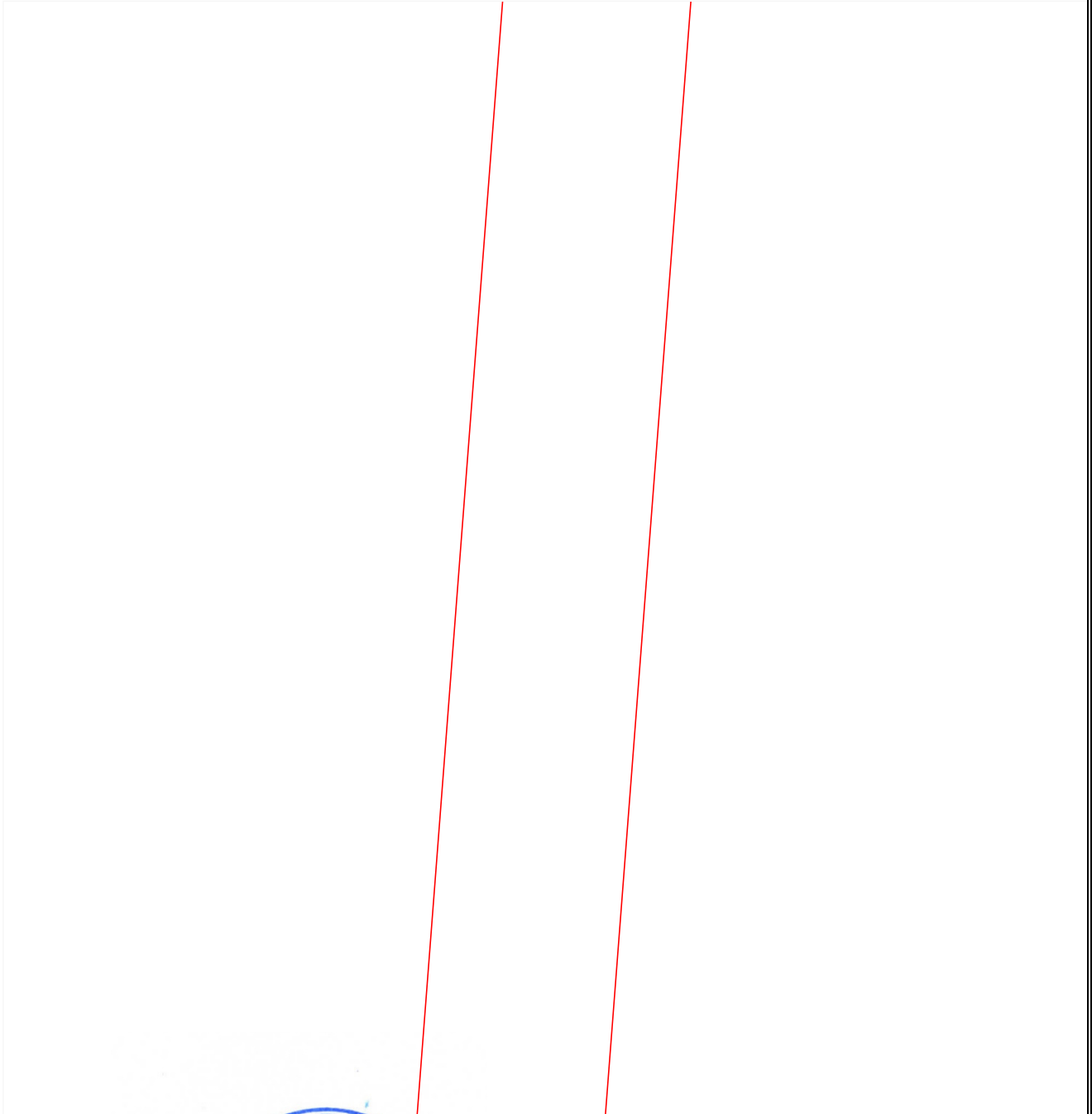
**СХЕМА РАСПОЛОЖЕНИЯ ГРАНИЦ ПУБЛИЧНОГО СЕРВИТУТА**

**Публичный сервитут сети газораспределения высокого и низкого давления с  
газопроводами-вводами в д. Пестовка Завьяловского района**

(наименование объекта, местоположение границ которого описано)

**План границ объекта**

**Выносной лист №7**



**Масштаб 1:200**

Используемые условные знаки и обозначения приведены на отдельной странице в конце раздела.

Подпись \_\_\_\_\_ Дата «30» сентября 2024 г.

Место для оттиска печати (при наличии) лица, составившего описание местоположения границ объекта





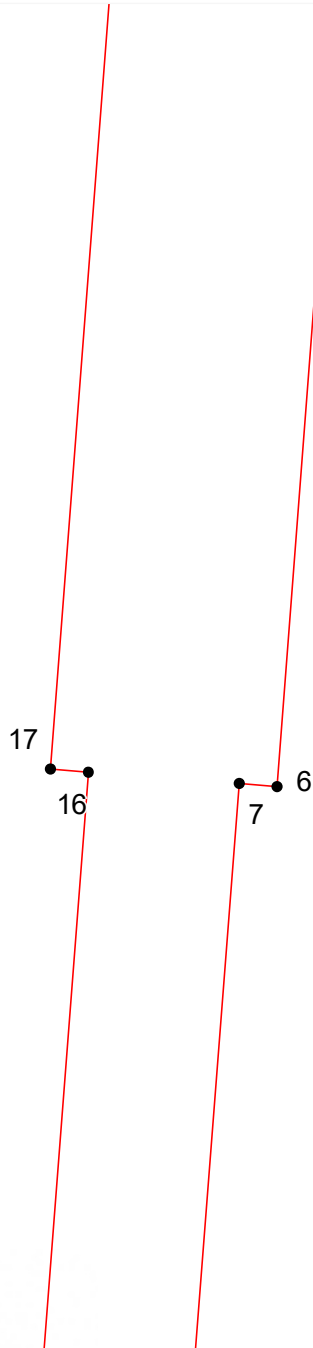
**СХЕМА РАСПОЛОЖЕНИЯ ГРАНИЦ ПУБЛИЧНОГО СЕРВИТУТА**

**Публичный сервитут сети газораспределения высокого и низкого давления с  
газопроводами-вводами в д. Пестовка Завьяловского района**

(наименование объекта, местоположение границ которого описано)

**План границ объекта**

**Выносной лист №8**



**Масштаб 1:200**

Используемые условные знаки и обозначения приведены на отдельной странице в конце раздела.

Подпись \_\_\_\_\_ Дата «30» сентября 2024 г.

Место для оттиска печати (при наличии) лица, составившего описание местоположения границ объекта



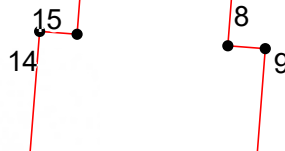
**СХЕМА РАСПОЛОЖЕНИЯ ГРАНИЦ ПУБЛИЧНОГО СЕРВИТУТА**

**Публичный сервитут сети газораспределения высокого и низкого давления с  
газопроводами-вводами в д. Пестовка Завьяловского района**

(наименование объекта, местоположение границ которого описано)

**План границ объекта**

**Выносной лист №9**



**Масштаб 1:200**

Используемые условные знаки и обозначения приведены на отдельной странице в конце раздела.

Подпись \_\_\_\_\_ Дата «30» сентября 2024 г.

Место для оттиска печати (при наличии) лица, составившего описание местоположения границ объекта



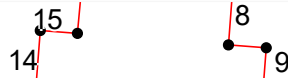
**СХЕМА РАСПОЛОЖЕНИЯ ГРАНИЦ ПУБЛИЧНОГО СЕРВИТУТА**

**Публичный сервитут сети газораспределения высокого и низкого давления с  
газопроводами-вводами в д. Пестовка Завьяловского района**

(наименование объекта, местоположение границ которого описано)

**План границ объекта**

**Выносной лист №10**



**Масштаб 1:200**

Используемые условные знаки и обозначения приведены на отдельной странице в конце раздела.

Подпись \_\_\_\_\_ Дата «30» сентября 2024 г.

Место для оттиска печати (при наличии) лица, составившего описание местоположения границ объекта



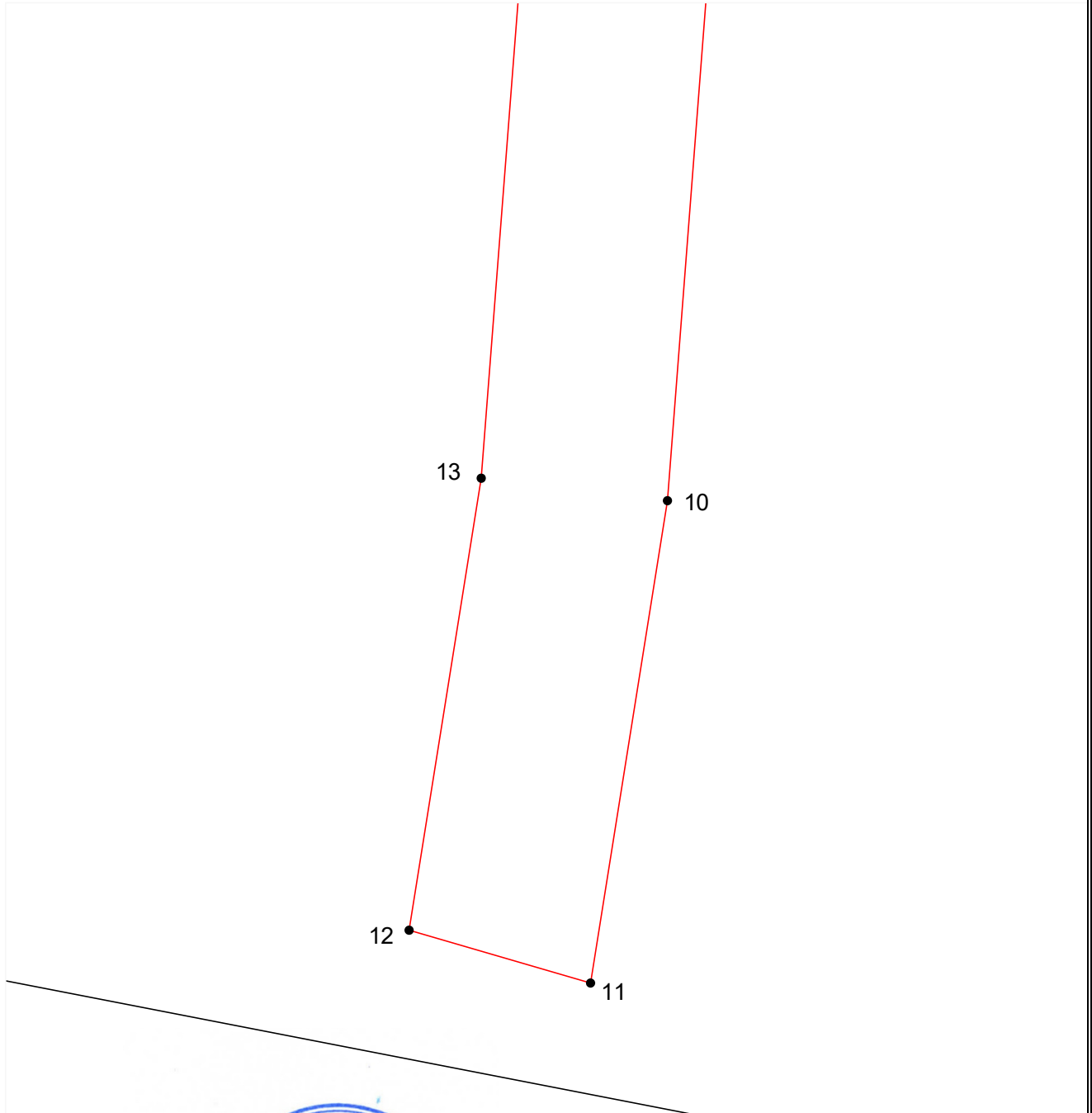
**СХЕМА РАСПОЛОЖЕНИЯ ГРАНИЦ ПУБЛИЧНОГО СЕРВИТУТА**

**Публичный сервитут сети газораспределения высокого и низкого давления с  
газопроводами-вводами в д. Пестовка Завьяловского района**

(наименование объекта, местоположение границ которого описано)

**План границ объекта**

**Выносной лист №11**



**Масштаб 1:200**

Используемые условные знаки и обозначения приведены на отдельной странице в конце раздела.

Подпись \_\_\_\_\_ Дата «30» сентября 2024 г.

Место для оттиска печати (при наличии) лица, составившего описание местоположения границ объекта



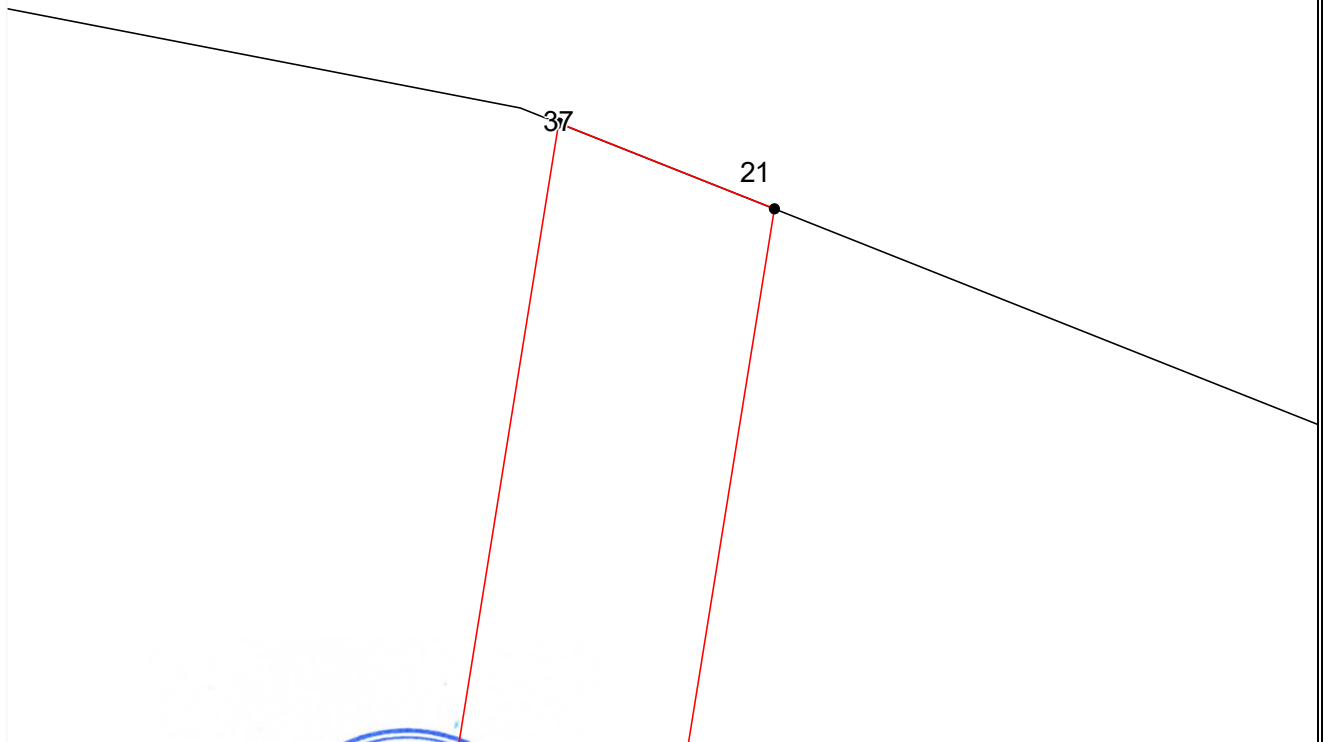
**СХЕМА РАСПОЛОЖЕНИЯ ГРАНИЦ ПУБЛИЧНОГО СЕРВИТУТА**

**Публичный сервитут сети газораспределения высокого и низкого давления с  
газопроводами-вводами в д. Пестовка Завьяловского района**

(наименование объекта, местоположение границ которого описано)

**План границ объекта**

**Выносной лист №12**



**Масштаб 1:200**

Используемые условные знаки и обозначения приведены на отдельной странице в конце раздела.

Подпись \_\_\_\_\_ Дата «30» сентября 2024 г.

Место для оттиска печати (при наличии) лица, составившего описание местоположения границ объекта



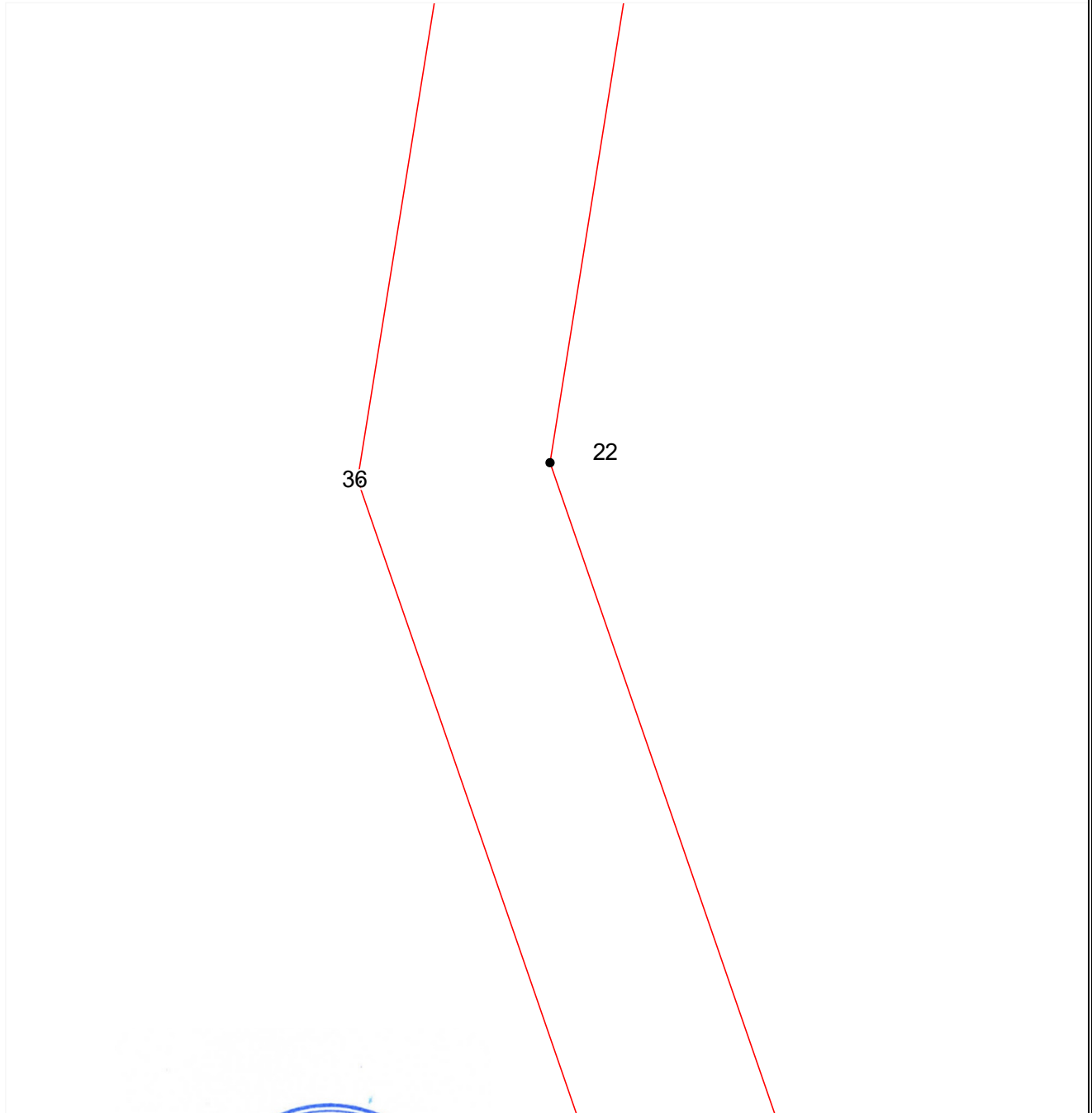
**СХЕМА РАСПОЛОЖЕНИЯ ГРАНИЦ ПУБЛИЧНОГО СЕРВИТУТА**

**Публичный сервитут сети газораспределения высокого и низкого давления с  
газопроводами-вводами в д. Пестовка Завьяловского района**

(наименование объекта, местоположение границ которого описано)

**План границ объекта**

**Выносной лист №13**



**Масштаб 1:200**

Используемые условные знаки и обозначения приведены на отдельной странице в конце раздела.

Подпись \_\_\_\_\_ Дата «30» сентября 2024 г.

Место для оттиска печати (при наличии) лица, составившего описание местоположения границ объекта



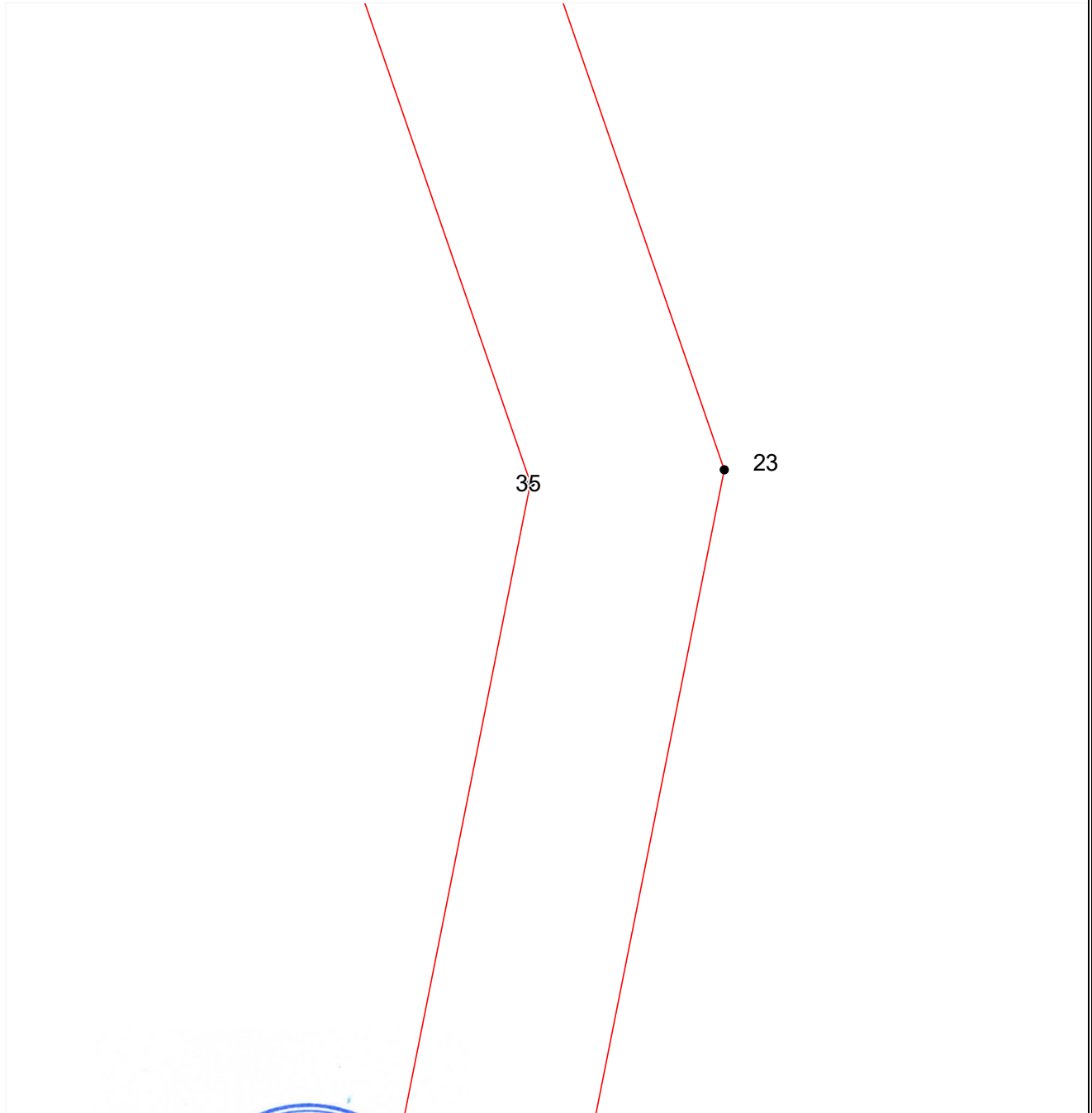
**СХЕМА РАСПОЛОЖЕНИЯ ГРАНИЦ ПУБЛИЧНОГО СЕРВИТУТА**

**Публичный сервитут сети газораспределения высокого и низкого давления с  
газопроводами-вводами в д. Пестовка Завьяловского района**

(наименование объекта, местоположение границ которого описано)

**План границ объекта**

**Выносной лист №14**



**Масштаб 1:200**

Используемые условные знаки и обозначения приведены на отдельной странице в конце раздела.

Подпись \_\_\_\_\_ Дата «30» сентября 2024 г.

Место для оттиска печати (при наличии) лица, составившего описание местоположения границ объекта



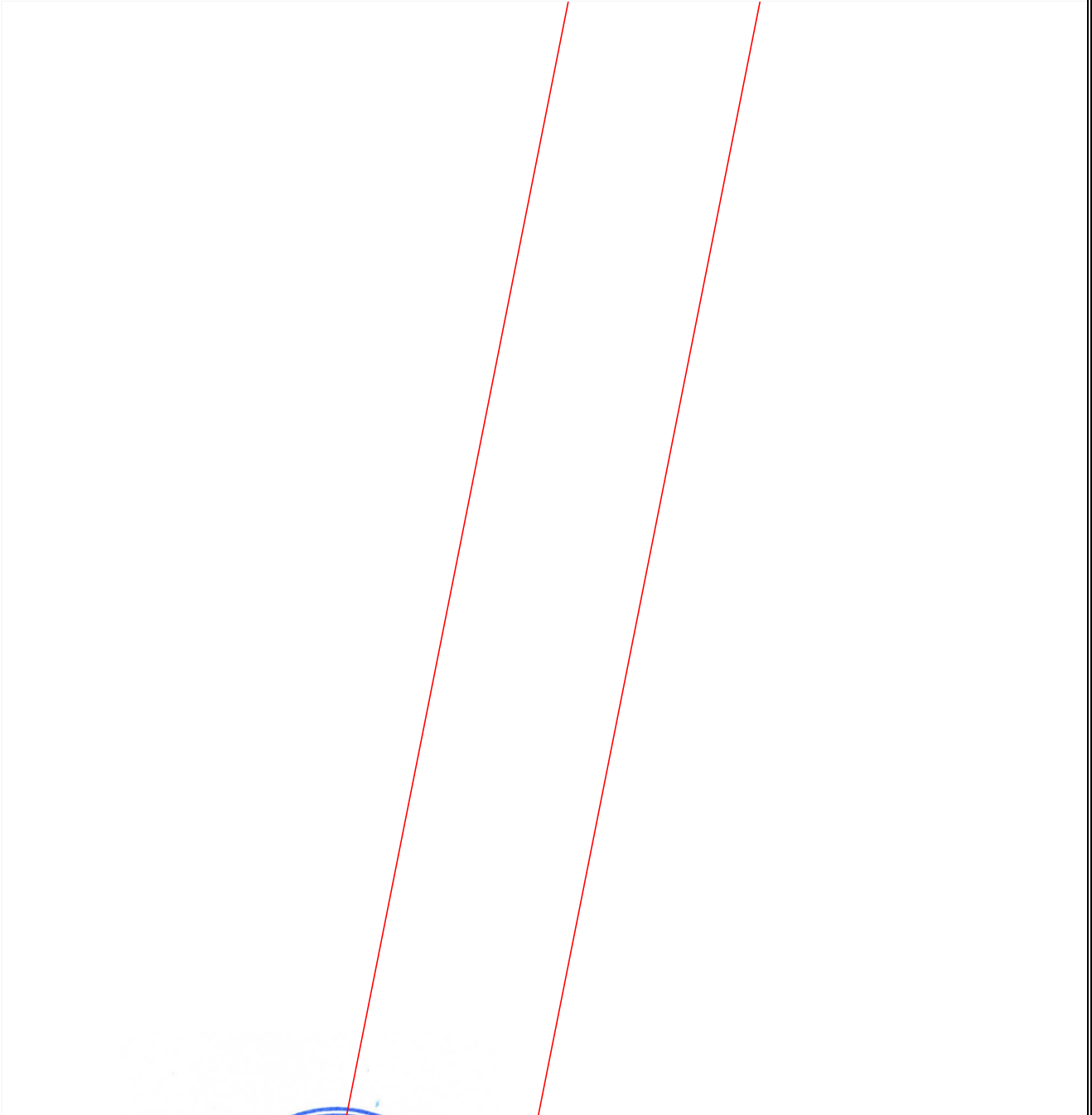
**СХЕМА РАСПОЛОЖЕНИЯ ГРАНИЦ ПУБЛИЧНОГО СЕРВИТУТА**

**Публичный сервитут сети газораспределения высокого и низкого давления с  
газопроводами-вводами в д. Пестовка Завьяловского района**

(наименование объекта, местоположение границ которого описано)

**План границ объекта**

**Выносной лист №15**



**Масштаб 1:200**

Используемые условные знаки и обозначения приведены на отдельной странице в конце раздела.

Подпись \_\_\_\_\_ Дата «30» сентября 2024 г.

Место для оттиска печати (при наличии) лица, составившего описание местоположения границ объекта





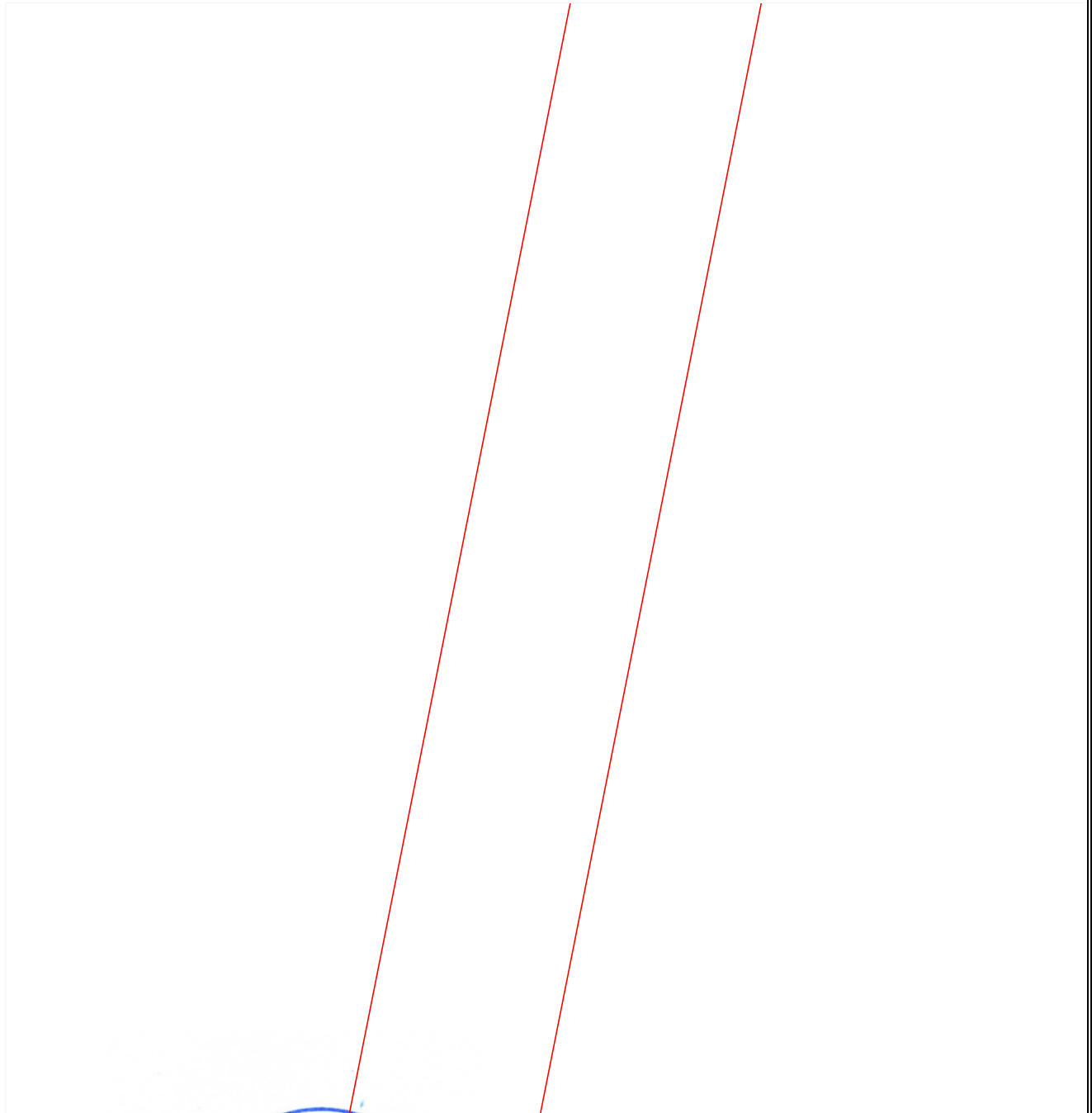
**СХЕМА РАСПОЛОЖЕНИЯ ГРАНИЦ ПУБЛИЧНОГО СЕРВИТУТА**

**Публичный сервитут сети газораспределения высокого и низкого давления с  
газопроводами-вводами в д. Пестовка Завьяловского района**

(наименование объекта, местоположение границ которого описано)

**План границ объекта**

**Выносной лист №16**



**Масштаб 1:200**

Используемые условные знаки и обозначения приведены на отдельной странице в конце раздела.

Подпись \_\_\_\_\_ Дата «30» сентября 2024 г.

Место для оттиска печати (при наличии) лица, составившего описание местоположения границ объекта



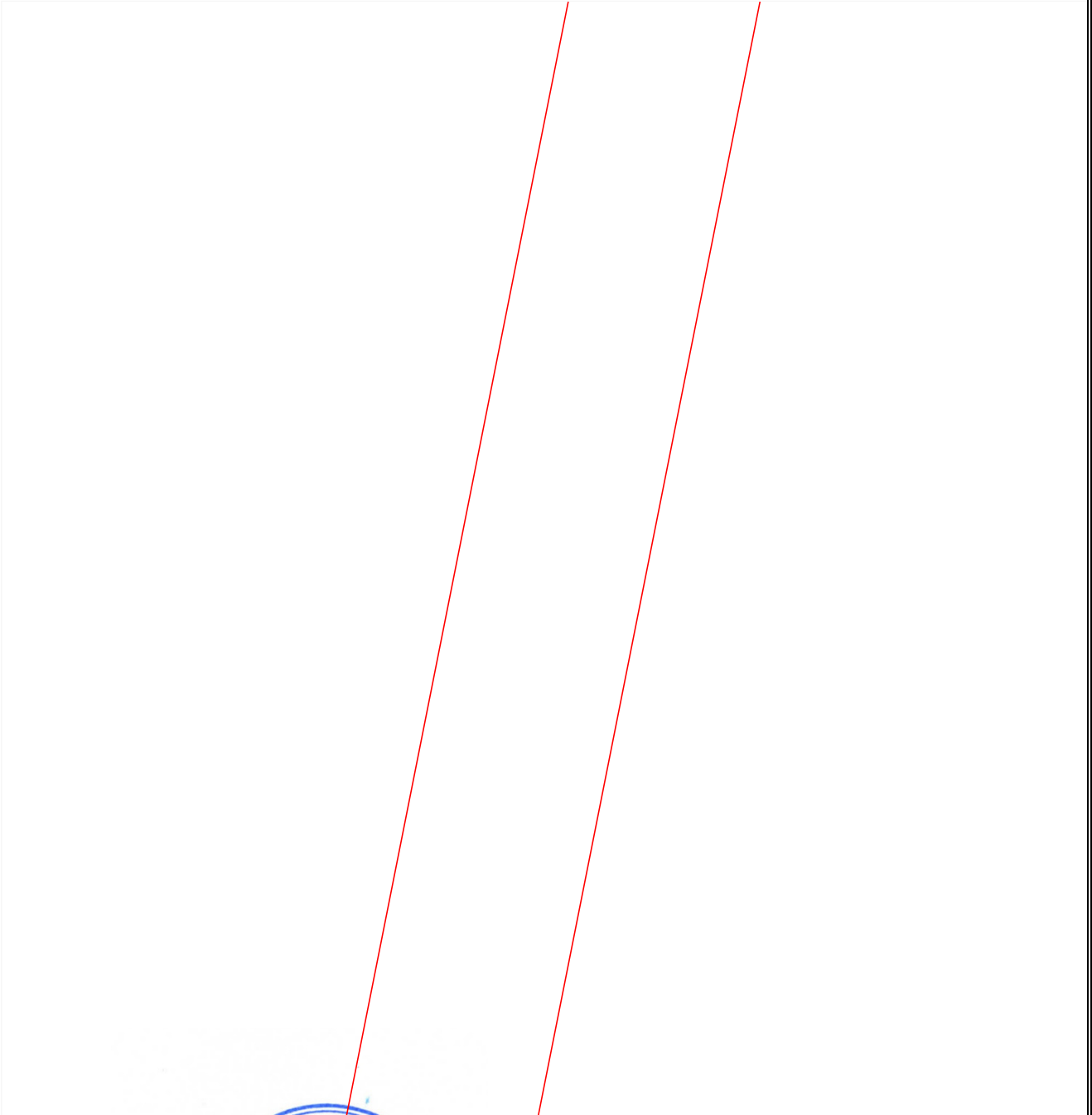
**СХЕМА РАСПОЛОЖЕНИЯ ГРАНИЦ ПУБЛИЧНОГО СЕРВИТУТА**

**Публичный сервитут сети газораспределения высокого и низкого давления с  
газопроводами-вводами в д. Пестовка Завьяловского района**

(наименование объекта, местоположение границ которого описано)

**План границ объекта**

**Выносной лист №17**



**Масштаб 1:200**

Используемые условные знаки и обозначения приведены на отдельной странице в конце раздела.

Подпись \_\_\_\_\_ Дата «30» сентября 2024 г.

Место для оттиска печати (при наличии) лица, составившего описание местоположения границ объекта



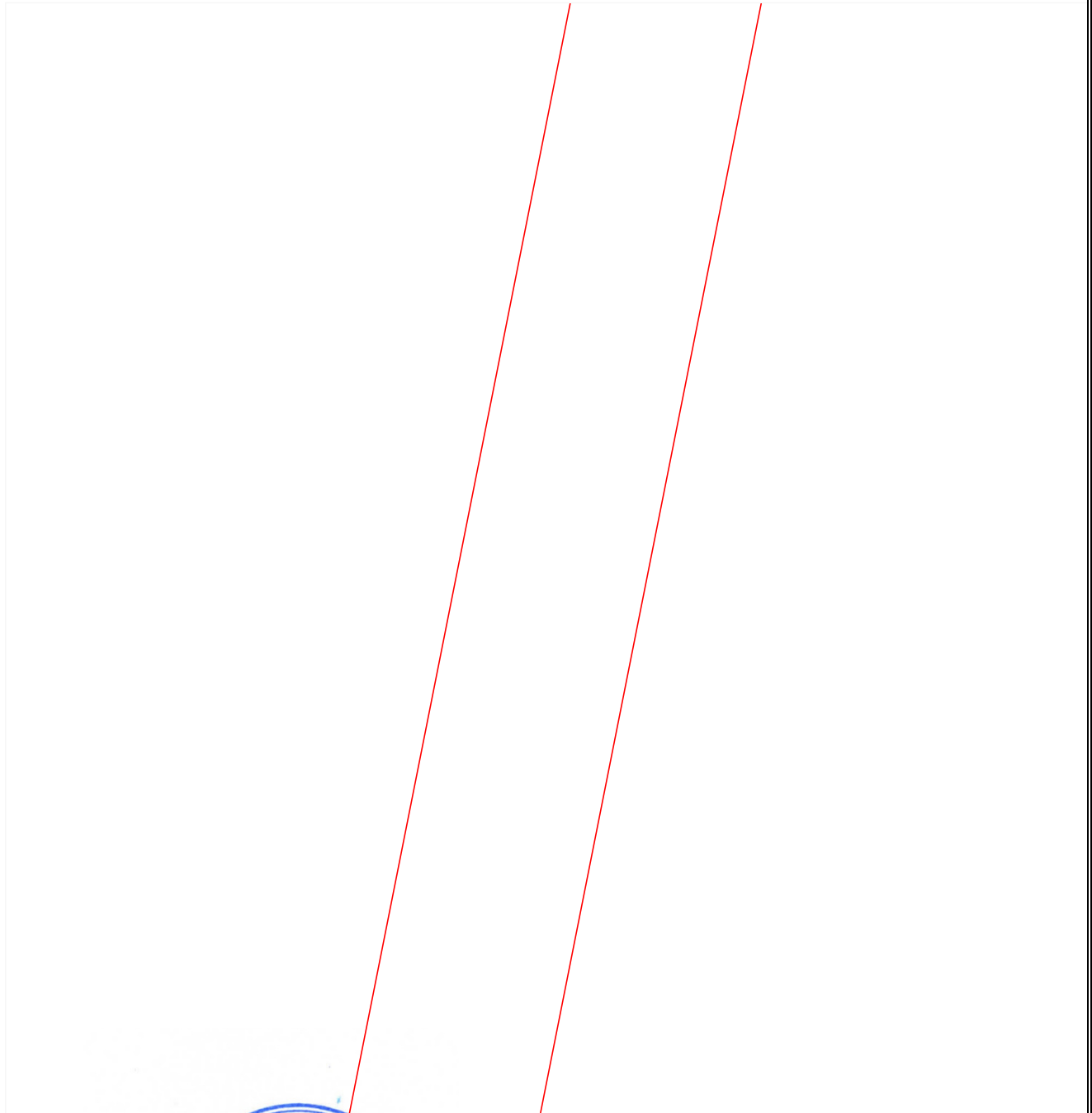
**СХЕМА РАСПОЛОЖЕНИЯ ГРАНИЦ ПУБЛИЧНОГО СЕРВИТУТА**

**Публичный сервитут сети газораспределения высокого и низкого давления с  
газопроводами-вводами в д. Пестовка Завьяловского района**

(наименование объекта, местоположение границ которого описано)

**План границ объекта**

**Выносной лист №18**



**Масштаб 1:200**

Используемые условные знаки и обозначения приведены на отдельной странице в конце раздела.

Подпись \_\_\_\_\_ Дата «30» сентября 2024 г.

Место для оттиска печати (при наличии) лица, составившего описание местоположения границ объекта



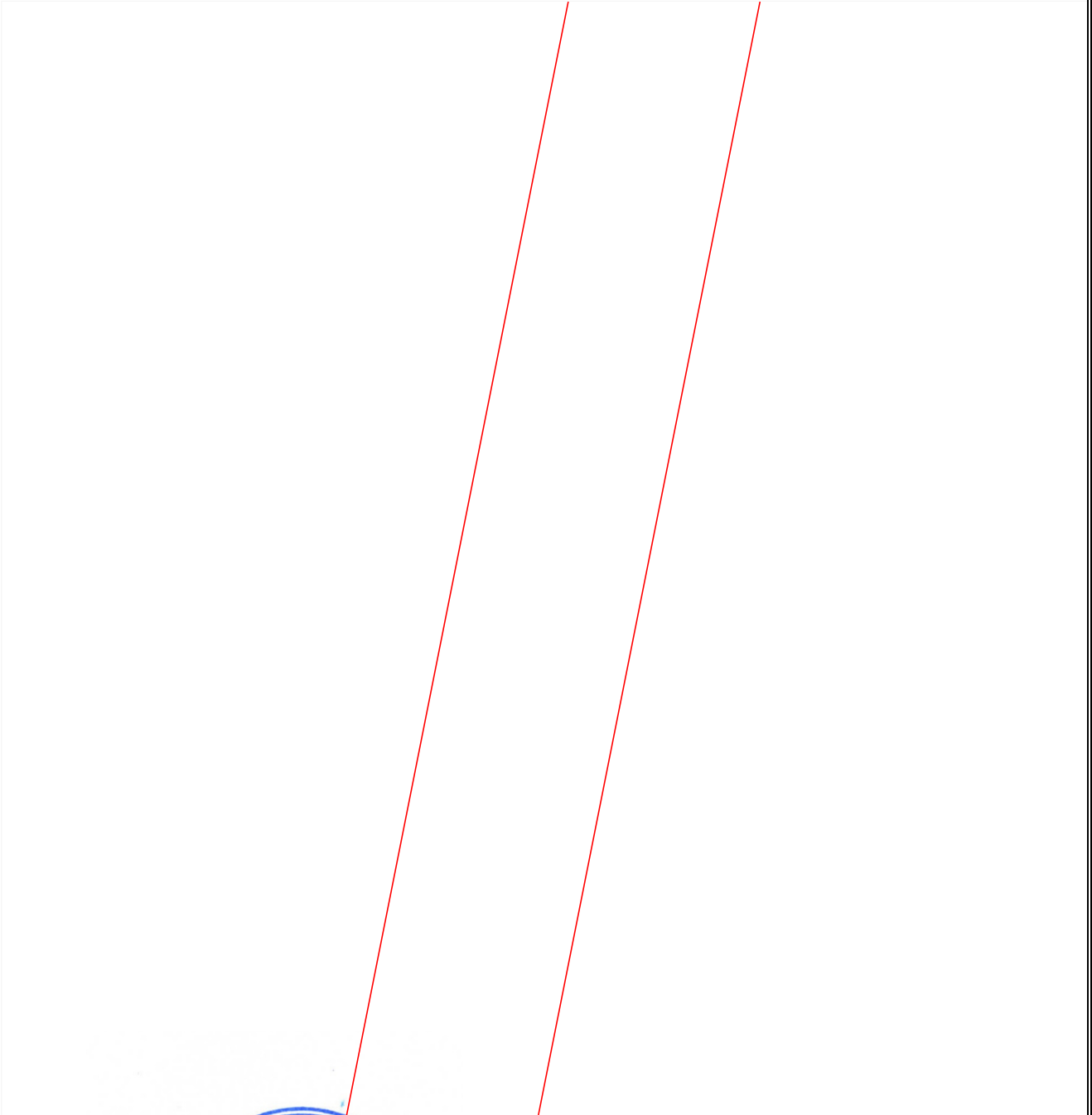
**СХЕМА РАСПОЛОЖЕНИЯ ГРАНИЦ ПУБЛИЧНОГО СЕРВИТУТА**

**Публичный сервитут сети газораспределения высокого и низкого давления с  
газопроводами-вводами в д. Пестовка Завьяловского района**

(наименование объекта, местоположение границ которого описано)

**План границ объекта**

**Выносной лист №19**



**Масштаб 1:200**

Используемые условные знаки и обозначения приведены на отдельной странице в конце раздела.

Подпись \_\_\_\_\_ Дата «30» сентября 2024 г.

Место для оттиска печати (при наличии) лица, составившего описание местоположения границ объекта



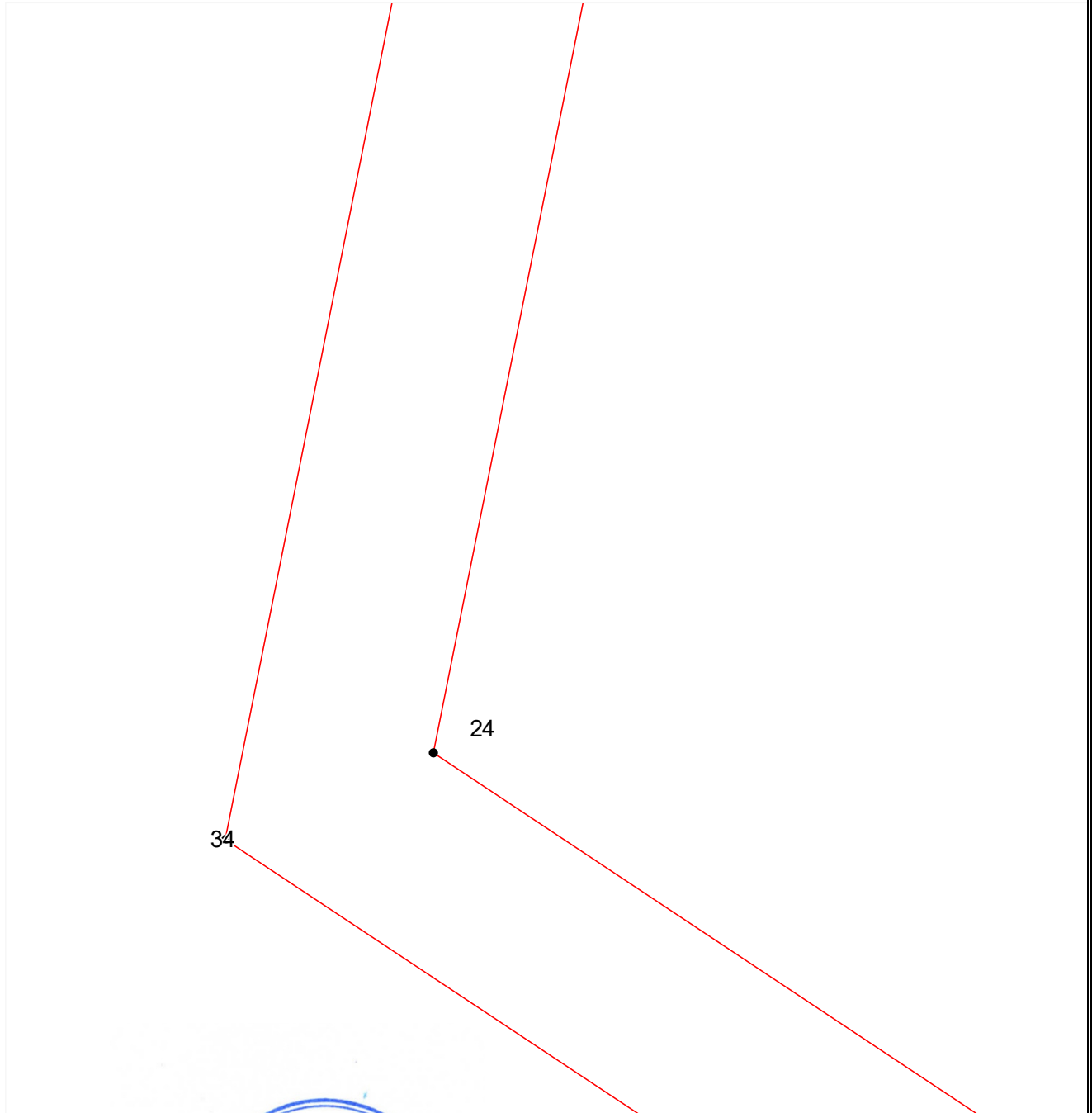
**СХЕМА РАСПОЛОЖЕНИЯ ГРАНИЦ ПУБЛИЧНОГО СЕРВИТУТА**

**Публичный сервитут сети газораспределения высокого и низкого давления с газопроводами-вводами в д. Пестовка Завьяловского района**

(наименование объекта, местоположение границ которого описано)

**План границ объекта**

**Выносной лист №20**



**Масштаб 1:200**

Используемые условные знаки и обозначения приведены на отдельной странице в конце раздела.

Подпись \_\_\_\_\_ Дата «30» сентября 2024 г.

Место для оттиска печати (при наличии) лица, составившего описание местоположения границ объекта



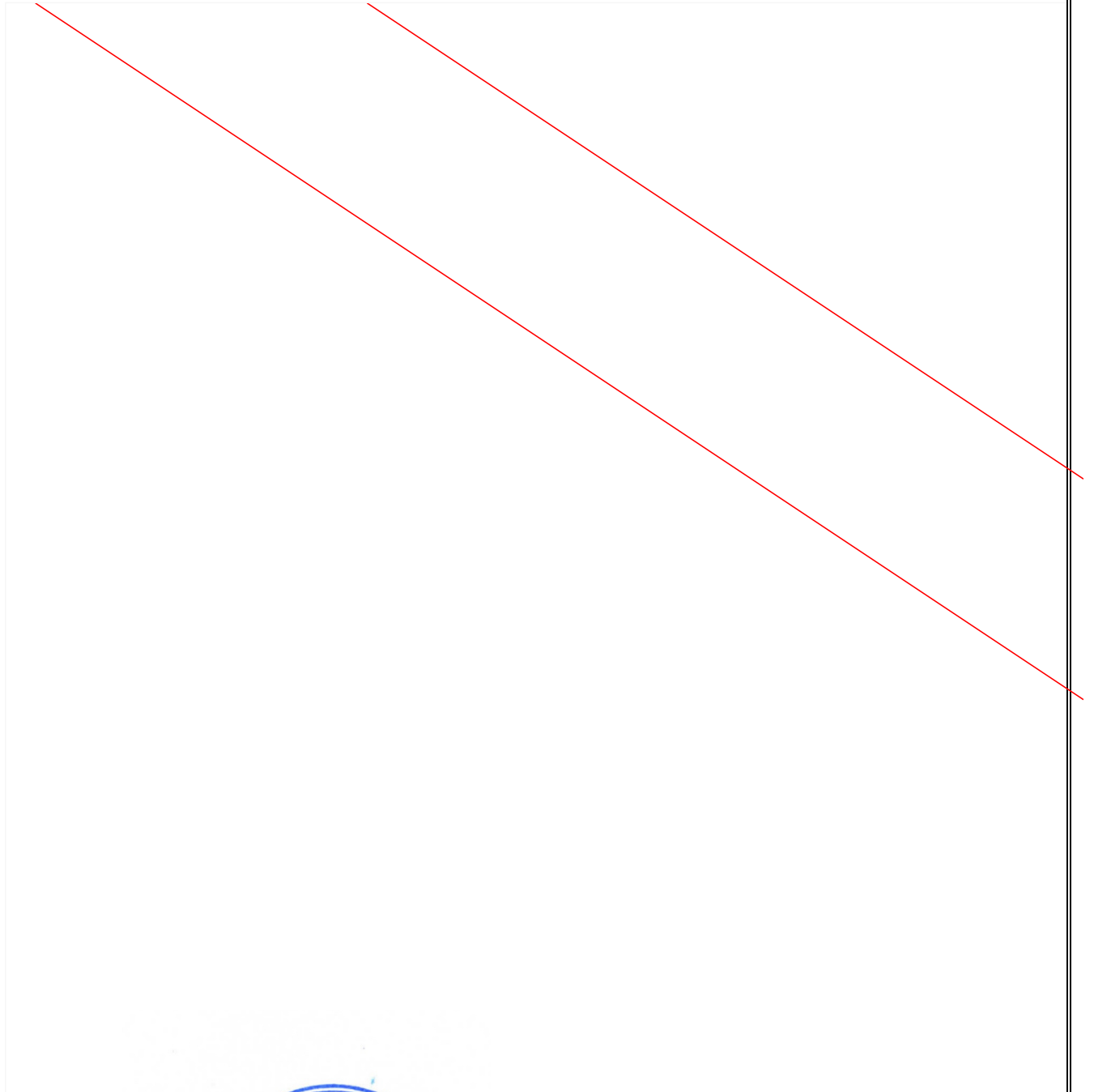
**СХЕМА РАСПОЛОЖЕНИЯ ГРАНИЦ ПУБЛИЧНОГО СЕРВИТУТА**

**Публичный сервитут сети газораспределения высокого и низкого давления с  
газопроводами-вводами в д. Пестовка Завьяловского района**

(наименование объекта, местоположение границ которого описано)

**План границ объекта**

**Выносной лист №21**



**Масштаб 1:200**

Используемые условные знаки и обозначения приведены на отдельной странице в конце раздела.

Подпись \_\_\_\_\_ Дата «30» сентября 2024 г.

Место для оттиска печати (при наличии) лица, составившего описание местоположения границ объекта



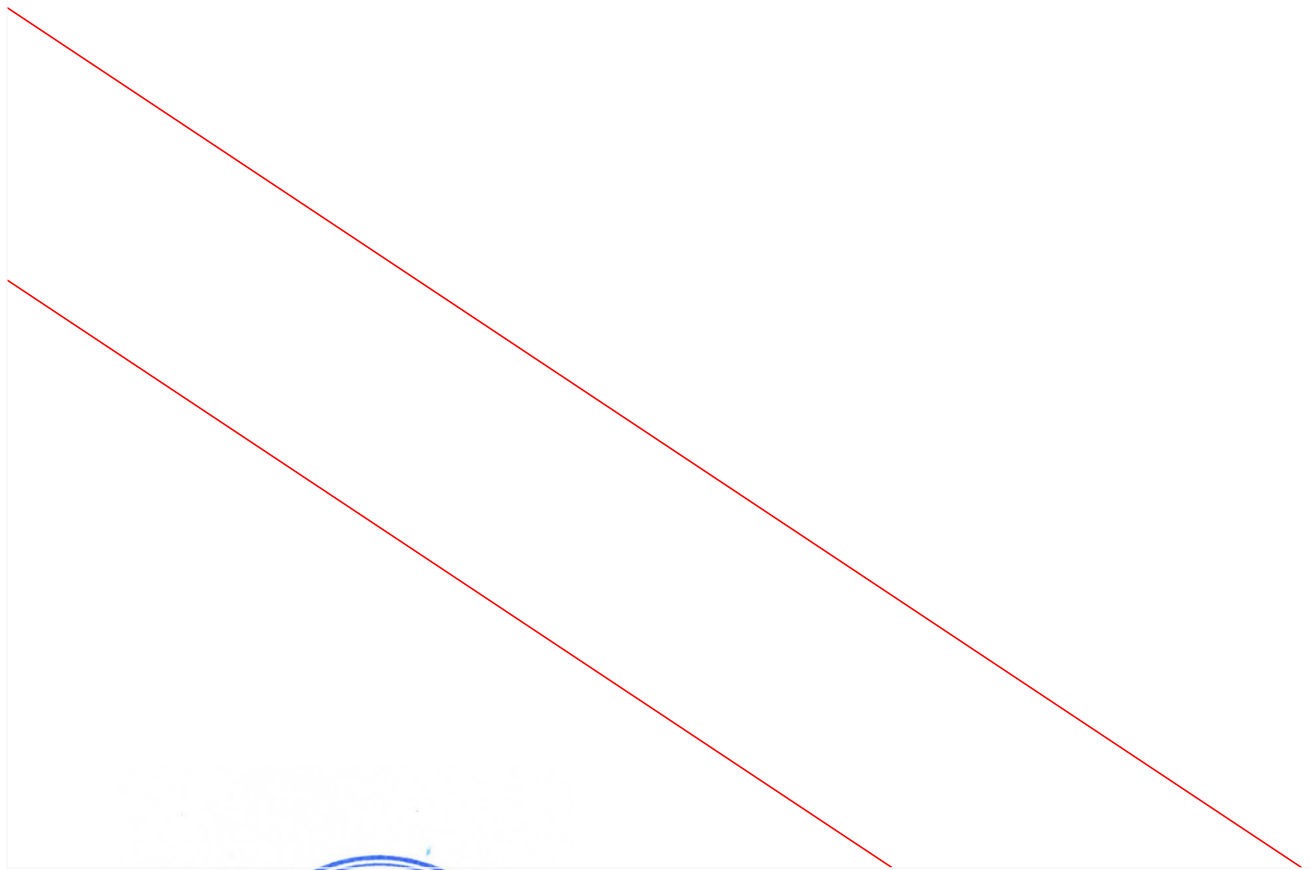
**СХЕМА РАСПОЛОЖЕНИЯ ГРАНИЦ ПУБЛИЧНОГО СЕРВИТУТА**

**Публичный сервитут сети газораспределения высокого и низкого давления с  
газопроводами-вводами в д. Пестовка Завьяловского района**

(наименование объекта, местоположение границ которого описано)

**План границ объекта**

**Выносной лист №22**



**Масштаб 1:200**

Используемые условные знаки и обозначения приведены на отдельной странице в конце раздела.

Подпись \_\_\_\_\_ Дата «30» сентября 2024 г.

Место для оттиска печати (при наличии) лица, составившего описание местоположения границ объекта



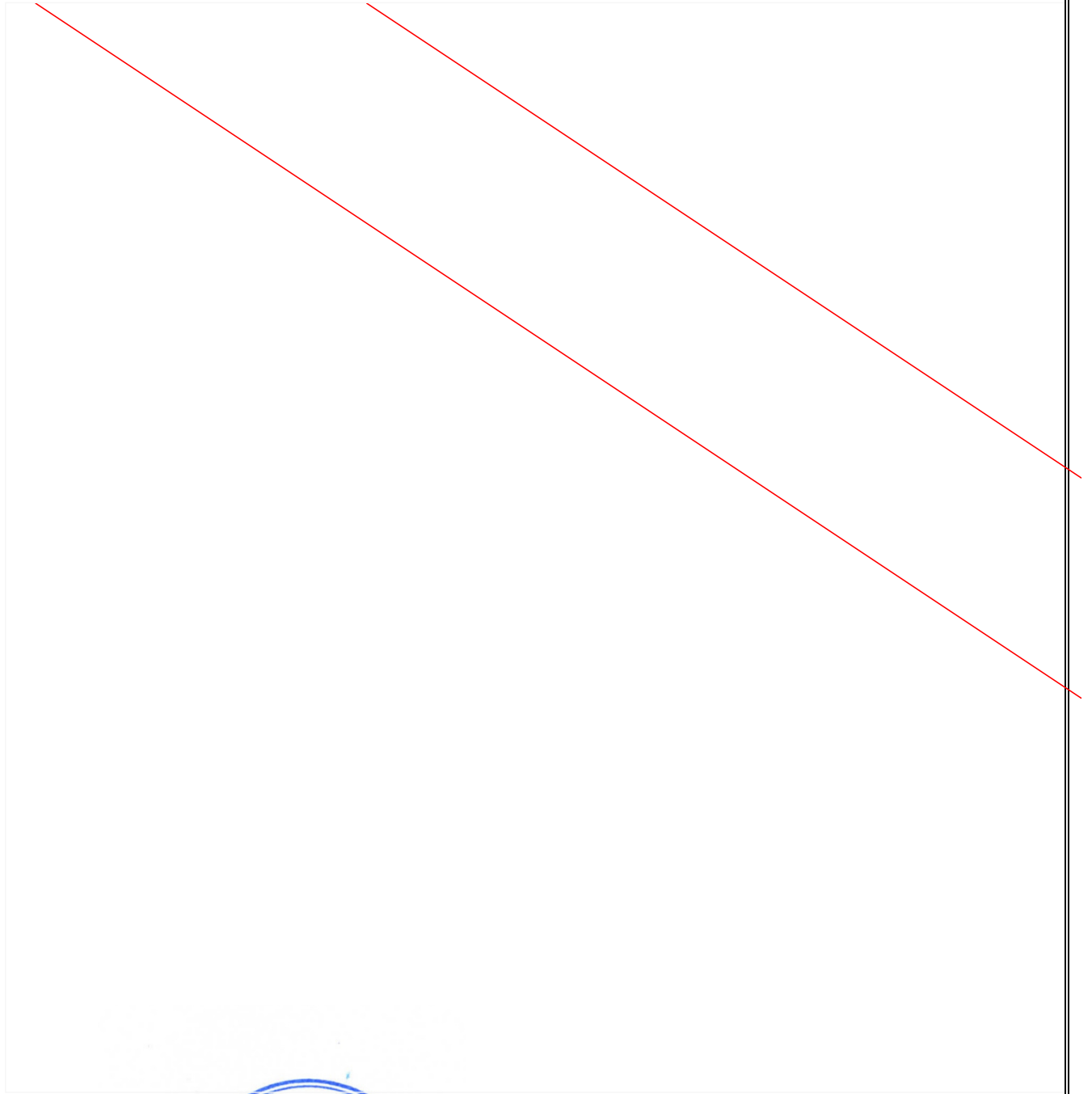
**СХЕМА РАСПОЛОЖЕНИЯ ГРАНИЦ ПУБЛИЧНОГО СЕРВИТУТА**

**Публичный сервитут сети газораспределения высокого и низкого давления с  
газопроводами-вводами в д. Пестовка Завьяловского района**

(наименование объекта, местоположение границ которого описано)

**План границ объекта**

**Выносной лист №23**

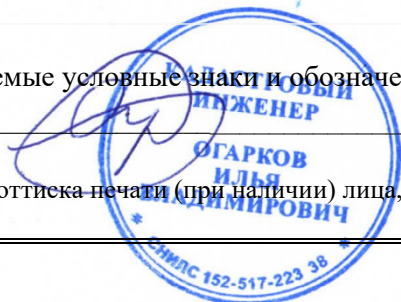


**Масштаб 1:200**

Используемые условные знаки и обозначения приведены на отдельной странице в конце раздела.

Подпись \_\_\_\_\_ Дата «30» сентября 2024 г.

Место для оттиска печати (при наличии) лица, составившего описание местоположения границ объекта





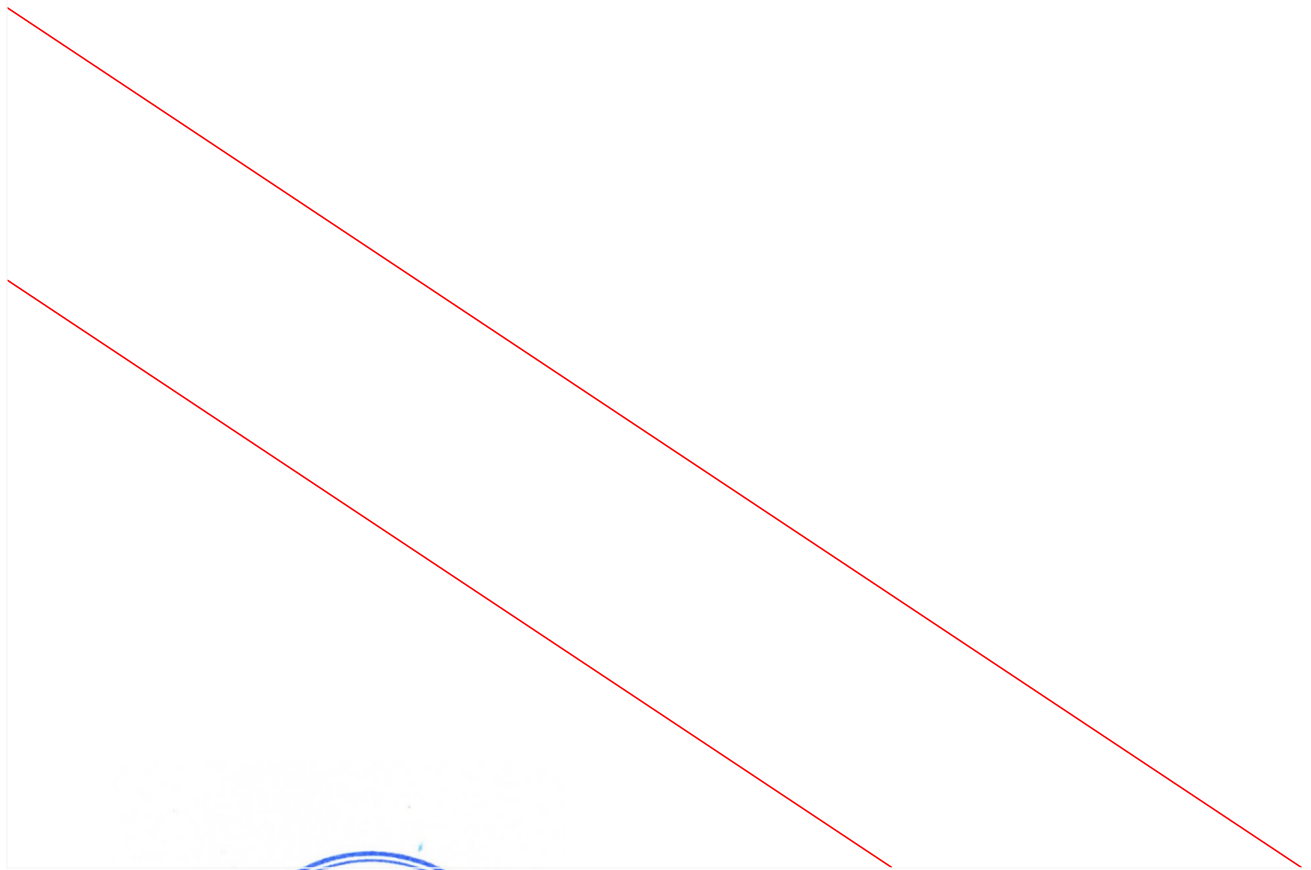
**СХЕМА РАСПОЛОЖЕНИЯ ГРАНИЦ ПУБЛИЧНОГО СЕРВИТУТА**

**Публичный сервитут сети газораспределения высокого и низкого давления с  
газопроводами-вводами в д. Пестовка Завьяловского района**

(наименование объекта, местоположение границ которого описано)

**План границ объекта**

**Выносной лист №24**



**Масштаб 1:200**

Используемые условные знаки и обозначения приведены на отдельной странице в конце раздела.

Подпись \_\_\_\_\_ Дата «30» сентября 2024 г.

Место для оттиска печати (при наличии) лица, составившего описание местоположения границ объекта



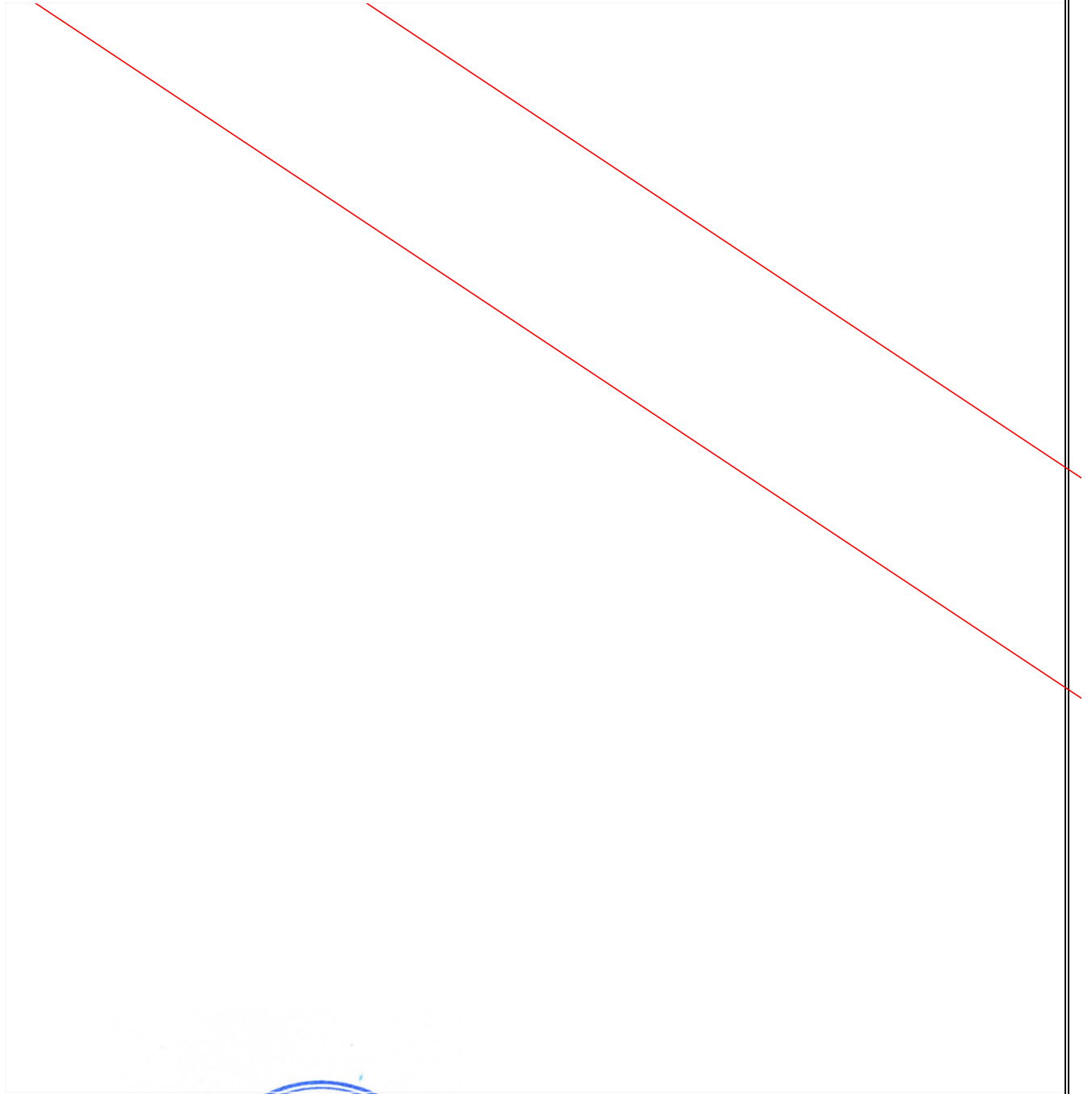
**СХЕМА РАСПОЛОЖЕНИЯ ГРАНИЦ ПУБЛИЧНОГО СЕРВИТУТА**

**Публичный сервитут сети газораспределения высокого и низкого давления с  
газопроводами-вводами в д. Пестовка Завьяловского района**

(наименование объекта, местоположение границ которого описано)

**План границ объекта**

**Выносной лист №25**



**Масштаб 1:200**

Используемые условные знаки и обозначения приведены на отдельной странице в конце раздела.

Подпись \_\_\_\_\_ Дата «30» сентября 2024 г.

Место для оттиска печати (при наличии) лица, составившего описание местоположения границ объекта



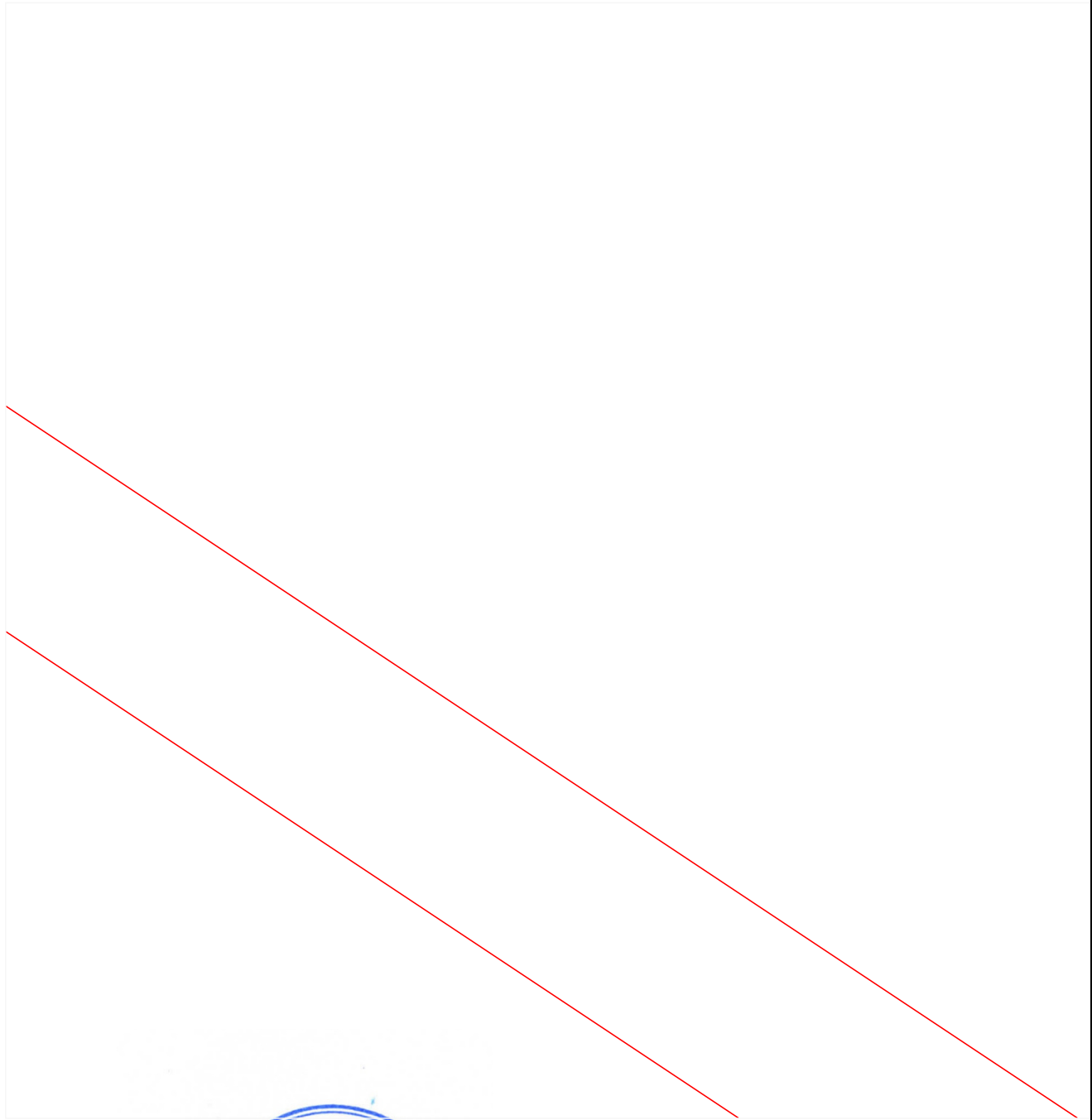
**СХЕМА РАСПОЛОЖЕНИЯ ГРАНИЦ ПУБЛИЧНОГО СЕРВИТУТА**

**Публичный сервитут сети газораспределения высокого и низкого давления с  
газопроводами-вводами в д. Пестовка Завьяловского района**

(наименование объекта, местоположение границ которого описано)

**План границ объекта**

**Выносной лист №26**



**Масштаб 1:200**

Используемые условные знаки и обозначения приведены на отдельной странице в конце раздела.

Подпись \_\_\_\_\_ Дата «30» сентября 2024 г.

Место для оттиска печати (при наличии) лица, составившего описание местоположения границ объекта



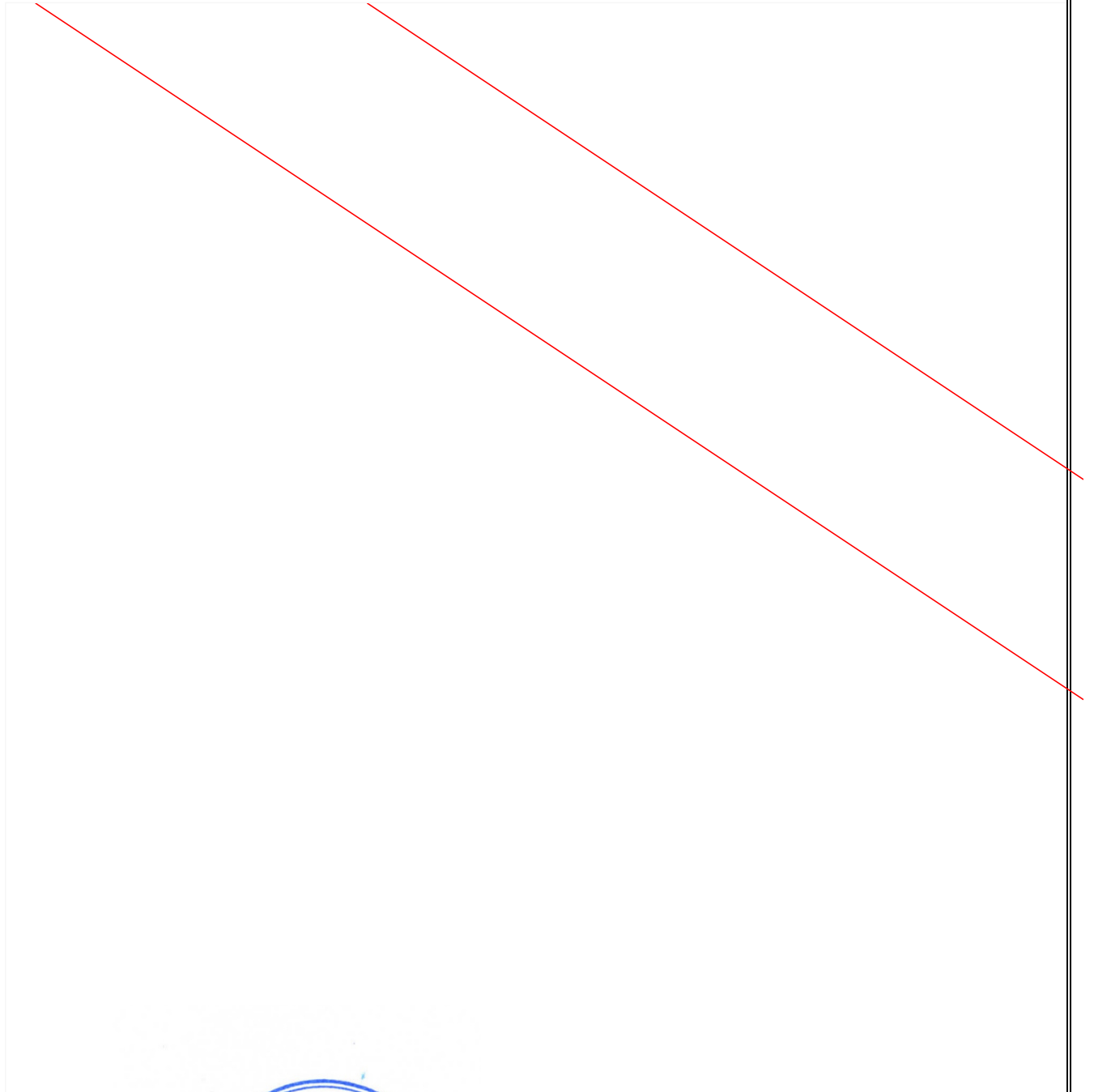
**СХЕМА РАСПОЛОЖЕНИЯ ГРАНИЦ ПУБЛИЧНОГО СЕРВИТУТА**

**Публичный сервитут сети газораспределения высокого и низкого давления с  
газопроводами-вводами в д. Пестовка Завьяловского района**

(наименование объекта, местоположение границ которого описано)

**План границ объекта**

**Выносной лист №27**



**Масштаб 1:200**

Используемые условные знаки и обозначения приведены на отдельной странице в конце раздела.

Подпись \_\_\_\_\_ Дата «30» сентября 2024 г.

Место для оттиска печати (при наличии) лица, составившего описание местоположения границ объекта



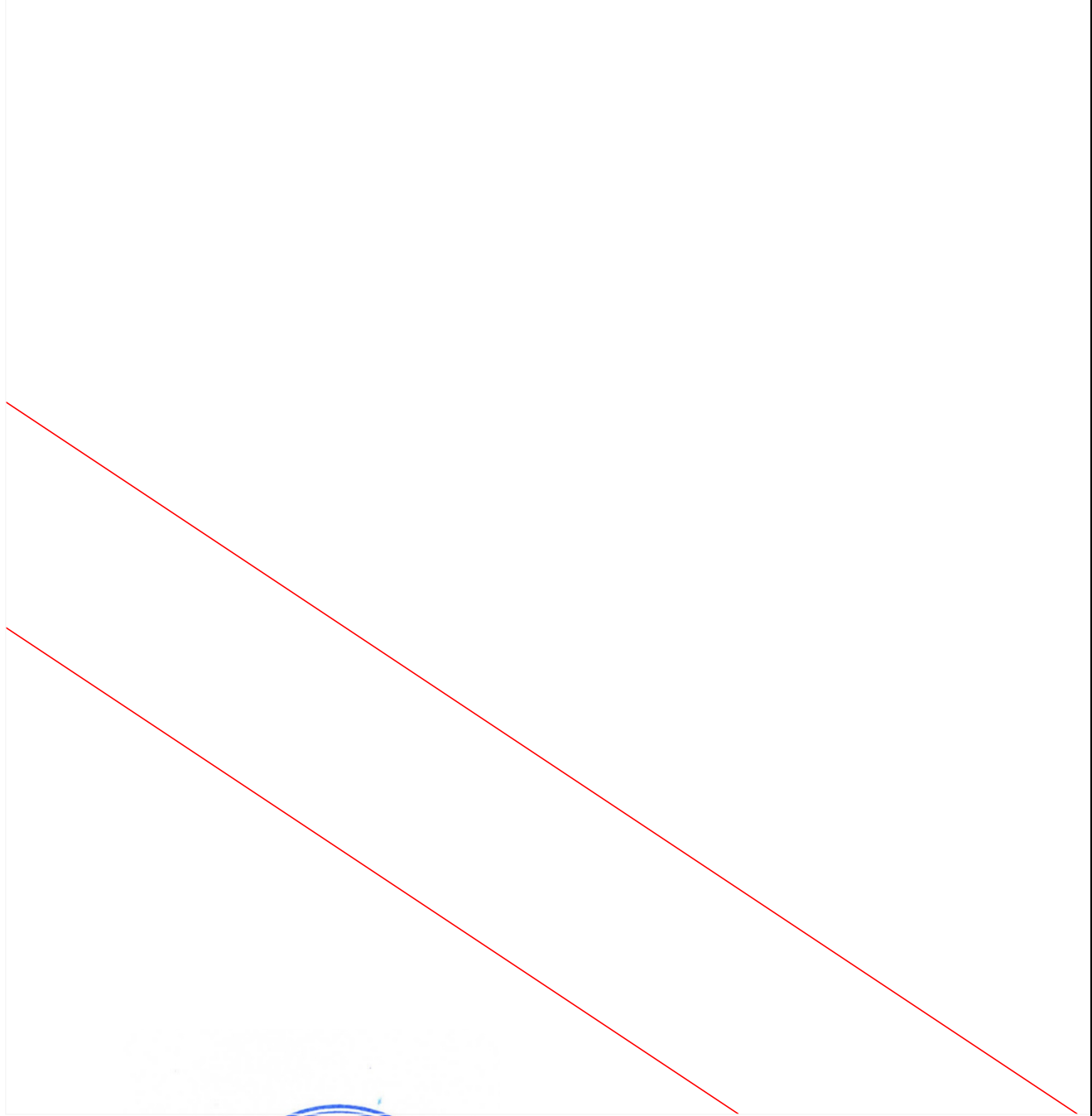
**СХЕМА РАСПОЛОЖЕНИЯ ГРАНИЦ ПУБЛИЧНОГО СЕРВИТУТА**

**Публичный сервитут сети газораспределения высокого и низкого давления с  
газопроводами-вводами в д. Пестовка Завьяловского района**

(наименование объекта, местоположение границ которого описано)

**План границ объекта**

**Выносной лист №28**



**Масштаб 1:200**

Используемые условные знаки и обозначения приведены на отдельной странице в конце раздела.

Подпись \_\_\_\_\_ Дата «30» сентября 2024 г.

Место для оттиска печати (при наличии) лица, составившего описание местоположения границ объекта



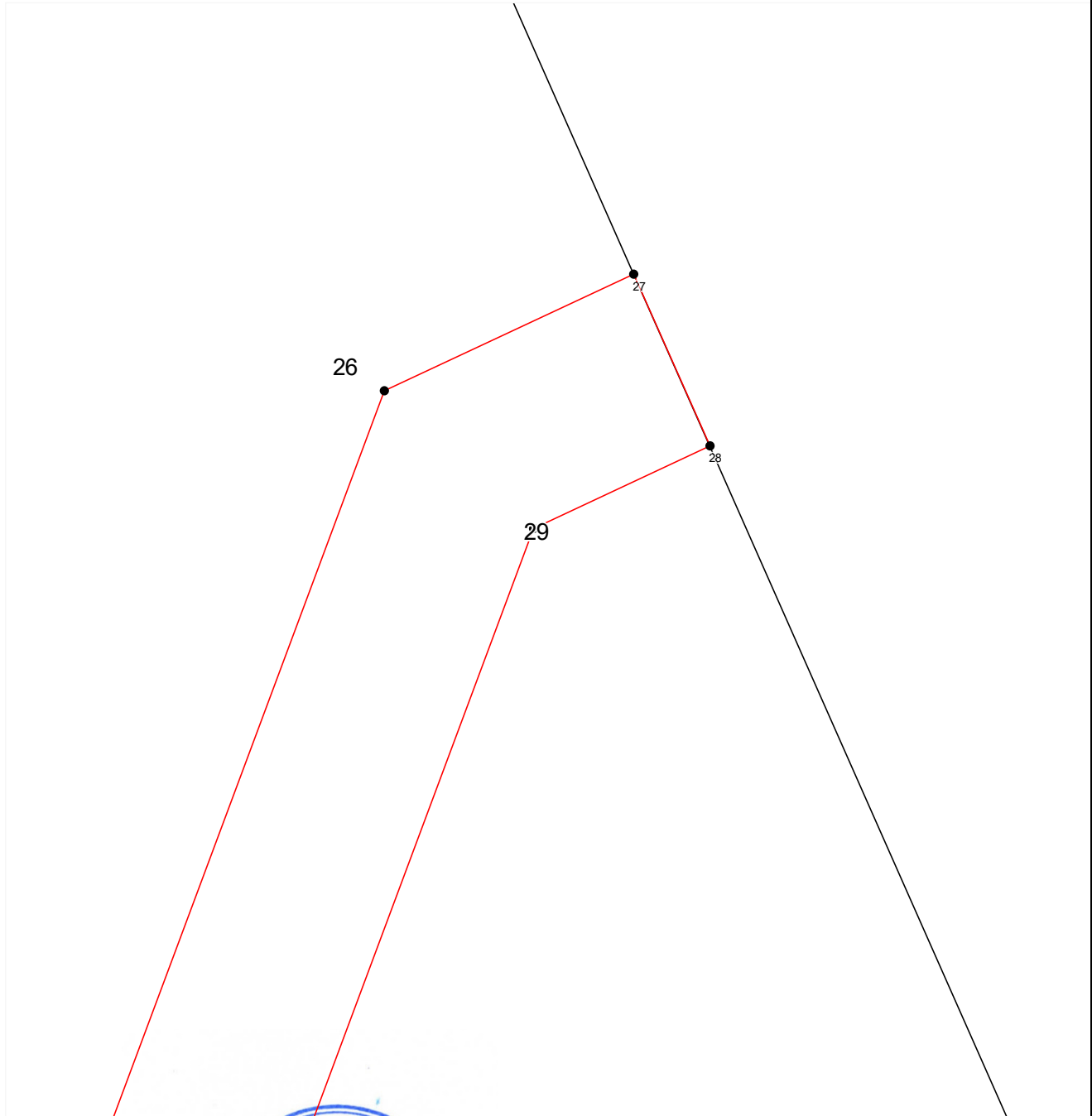
**СХЕМА РАСПОЛОЖЕНИЯ ГРАНИЦ ПУБЛИЧНОГО СЕРВИТУТА**

**Публичный сервитут сети газораспределения высокого и низкого давления с  
газопроводами-вводами в д. Пестовка Завьяловского района**

(наименование объекта, местоположение границ которого описано)

**План границ объекта**

Выносной лист №29



**Масштаб 1:200**

Используемые условные знаки и обозначения приведены на отдельной странице в конце раздела.

Подпись \_\_\_\_\_ Дата «30» сентября 2024 г.

Место для оттиска печати (при наличии) лица, составившего описание местоположения границ объекта



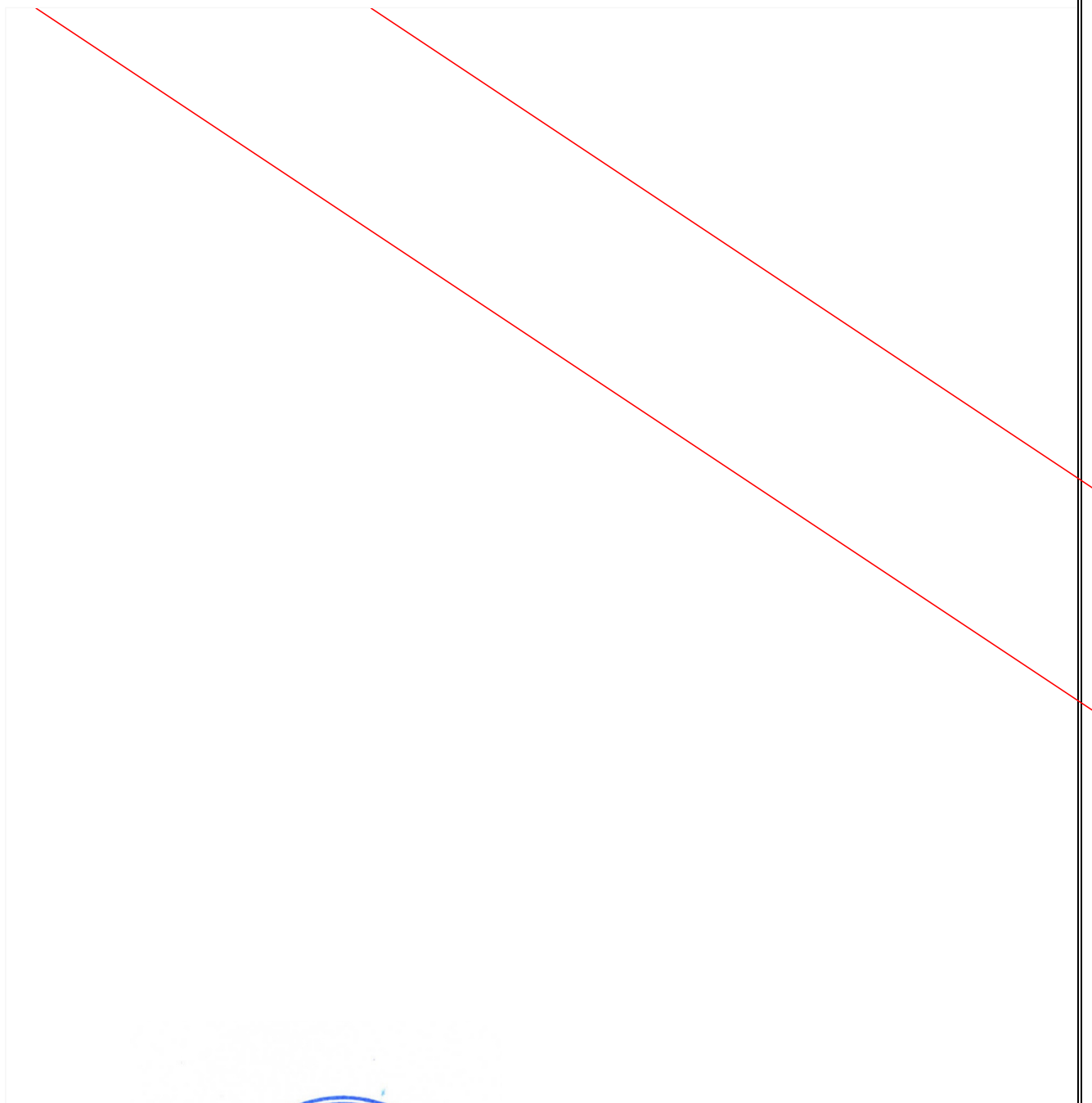
**СХЕМА РАСПОЛОЖЕНИЯ ГРАНИЦ ПУБЛИЧНОГО СЕРВИТУТА**

**Публичный сервитут сети газораспределения высокого и низкого давления с  
газопроводами-вводами в д. Пестовка Завьяловского района**

(наименование объекта, местоположение границ которого описано)

**План границ объекта**

**Выносной лист №30**



**Масштаб 1:200**

Используемые условные знаки и обозначения приведены на отдельной странице в конце раздела.

Подпись \_\_\_\_\_ Дата «30» сентября 2024 г.

Место для оттиска печати (при наличии) лица, составившего описание местоположения границ объекта



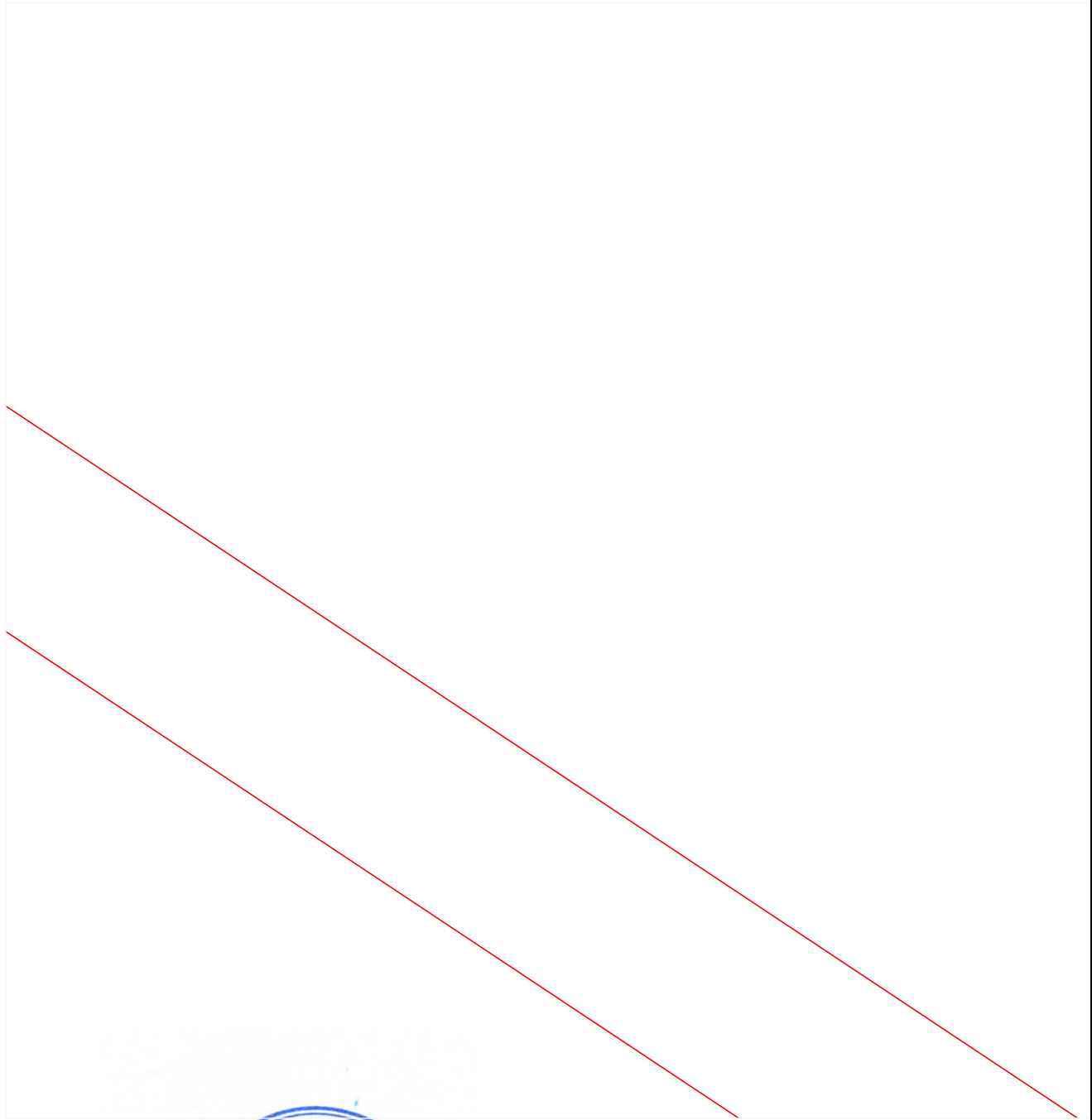
**СХЕМА РАСПОЛОЖЕНИЯ ГРАНИЦ ПУБЛИЧНОГО СЕРВИТУТА**

**Публичный сервитут сети газораспределения высокого и низкого давления с  
газопроводами-вводами в д. Пестовка Завьяловского района**

(наименование объекта, местоположение границ которого описано)

**План границ объекта**

**Выносной лист №31**



**Масштаб 1:200**

Используемые условные знаки и обозначения приведены на отдельной странице в конце раздела.

Подпись \_\_\_\_\_ Дата «30» сентября 2024 г.

Место для оттиска печати (при наличии) лица, составившего описание местоположения границ объекта





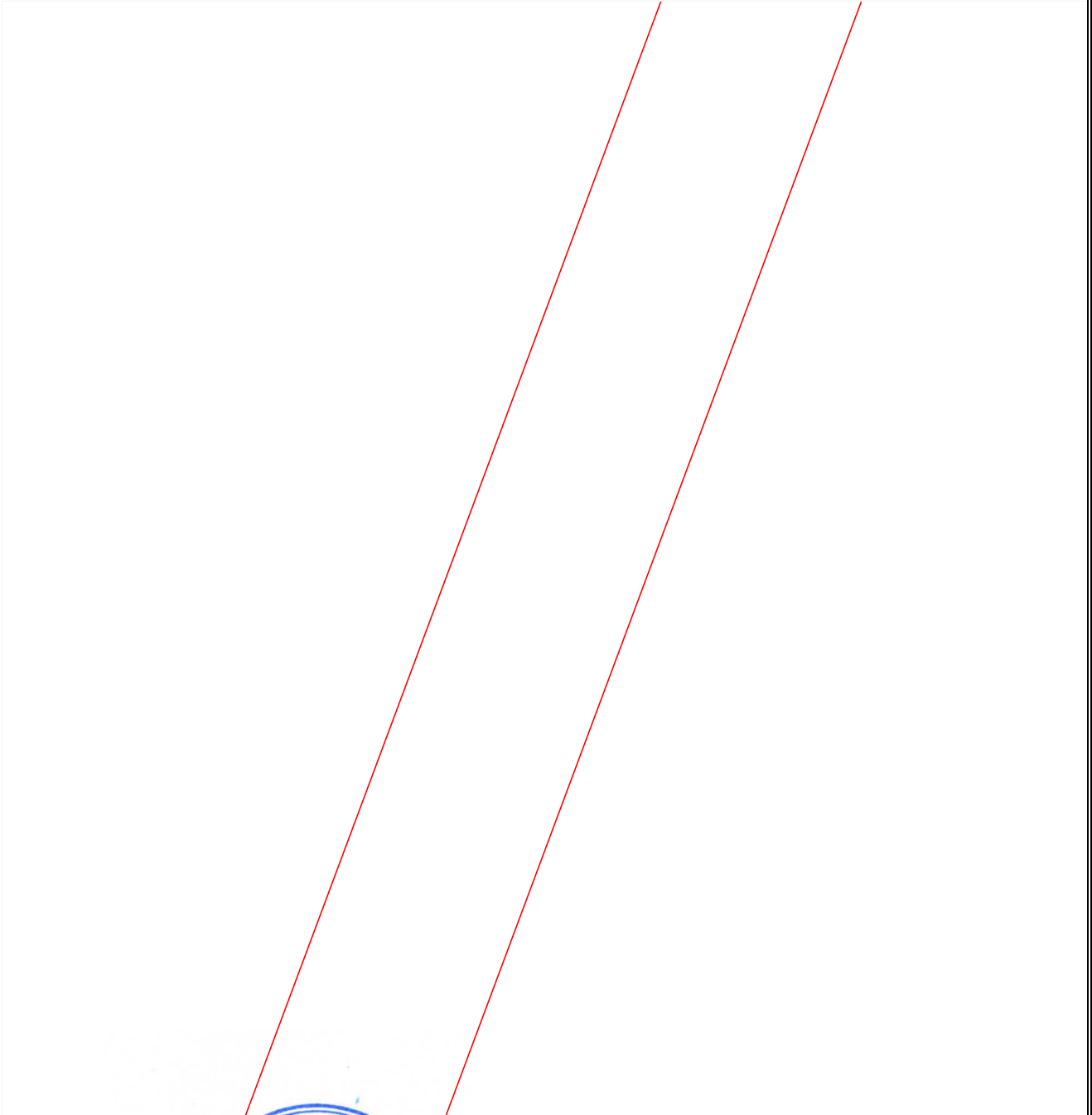
**СХЕМА РАСПОЛОЖЕНИЯ ГРАНИЦ ПУБЛИЧНОГО СЕРВИТУТА**

**Публичный сервитут сети газораспределения высокого и низкого давления с  
газопроводами-вводами в д. Пестовка Завьяловского района**

(наименование объекта, местоположение границ которого описано)

**План границ объекта**

**Выносной лист №32**

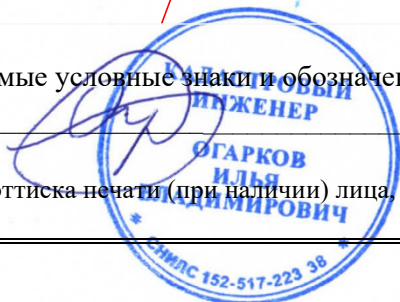


**Масштаб 1:200**

Используемые условные знаки и обозначения приведены на отдельной странице в конце раздела.

Подпись \_\_\_\_\_ Дата «30» сентября 2024 г.

Место для оттиска печати (при наличии) лица, составившего описание местоположения границ объекта



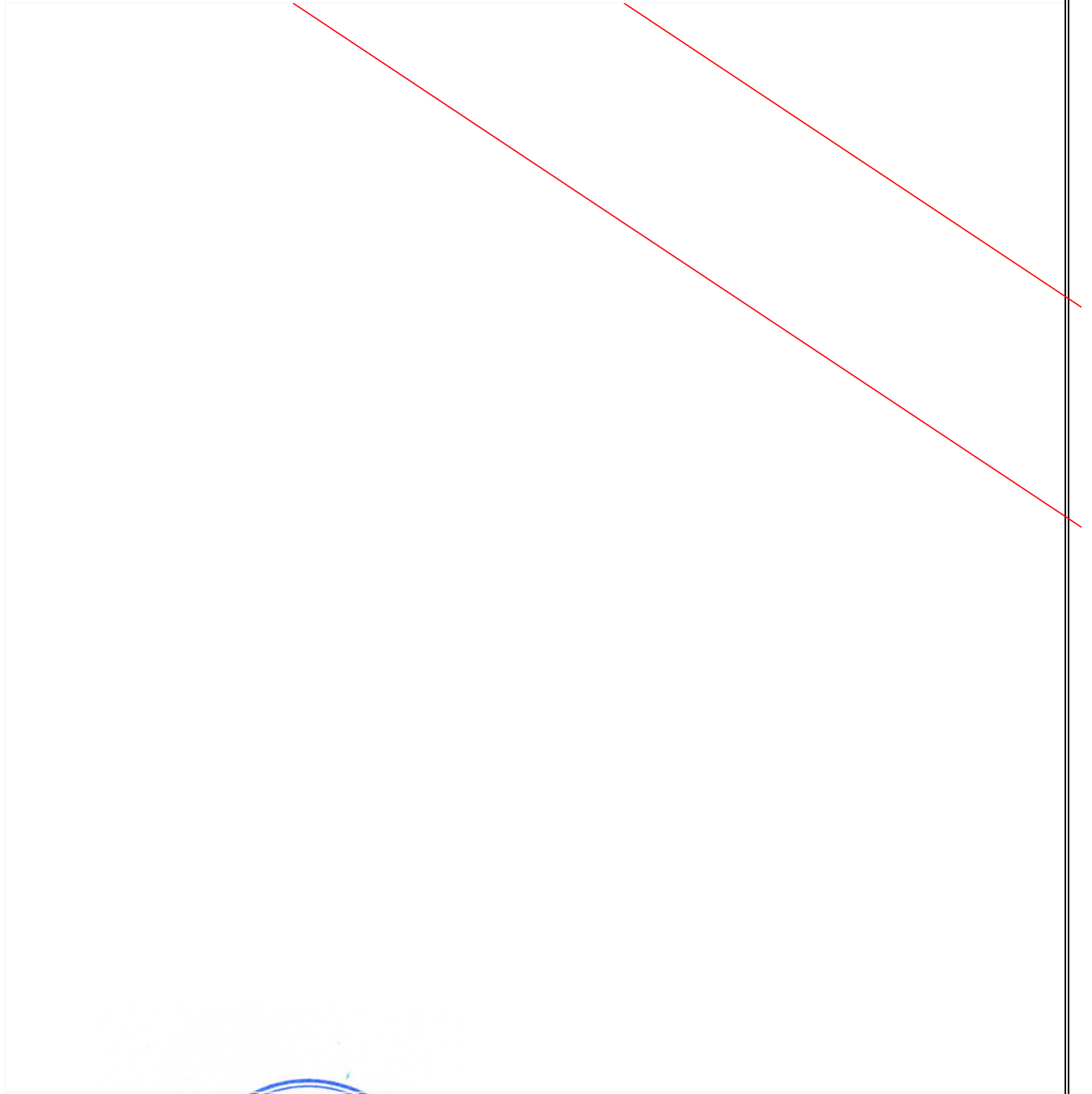
**СХЕМА РАСПОЛОЖЕНИЯ ГРАНИЦ ПУБЛИЧНОГО СЕРВИТУТА**

**Публичный сервитут сети газораспределения высокого и низкого давления с  
газопроводами-вводами в д. Пестовка Завьяловского района**

(наименование объекта, местоположение границ которого описано)

**План границ объекта**

**Выносной лист №33**

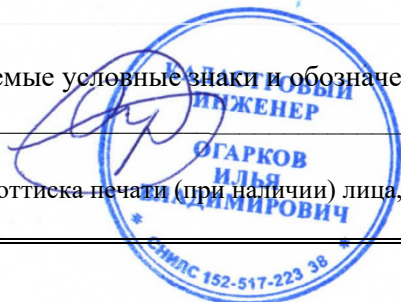


**Масштаб 1:200**

Используемые условные знаки и обозначения приведены на отдельной странице в конце раздела.

Подпись \_\_\_\_\_ Дата «30» сентября 2024 г.

Место для оттиска печати (при наличии) лица, составившего описание местоположения границ объекта



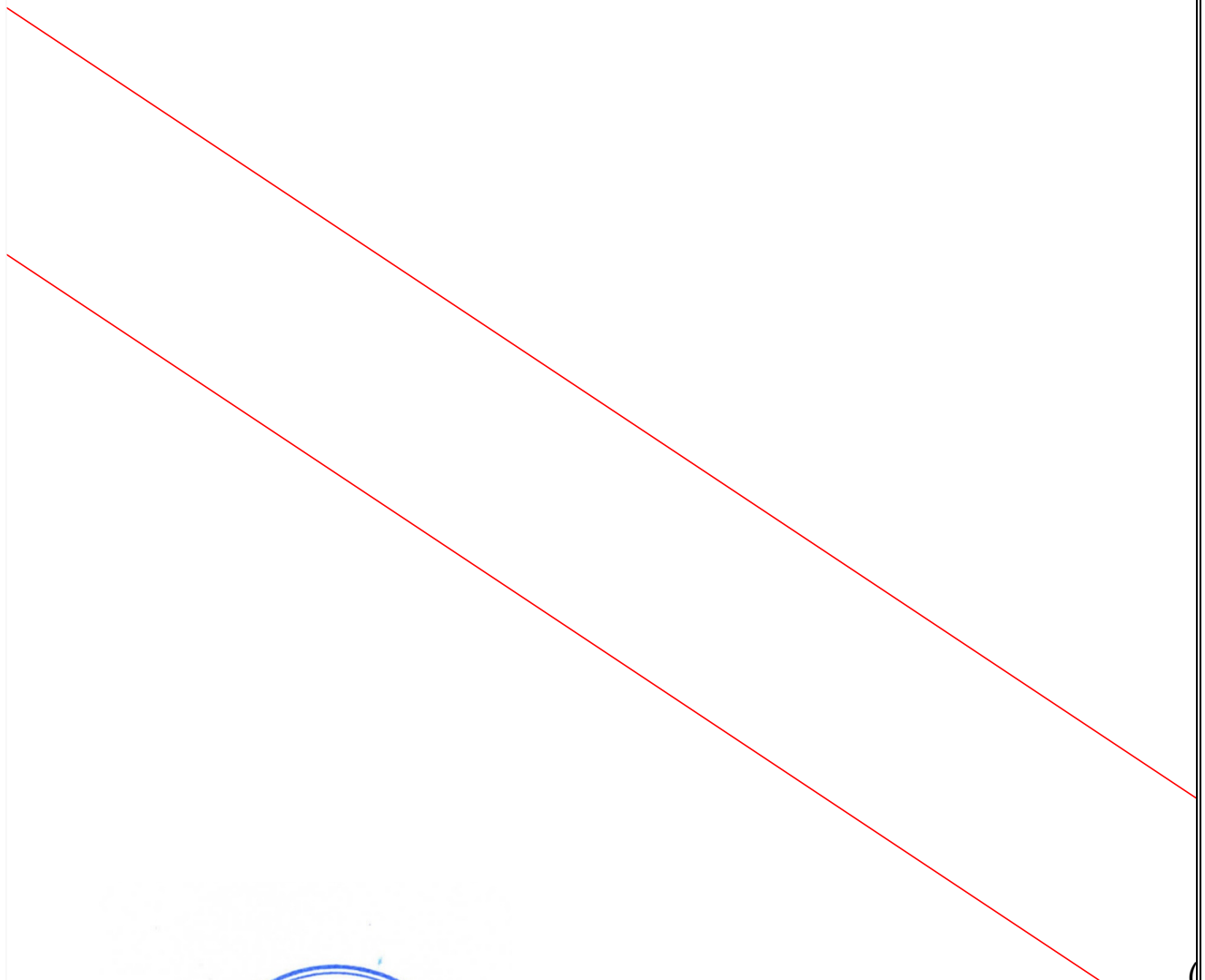
**СХЕМА РАСПОЛОЖЕНИЯ ГРАНИЦ ПУБЛИЧНОГО СЕРВИТУТА**

**Публичный сервитут сети газораспределения высокого и низкого давления с  
газопроводами-вводами в д. Пестовка Завьяловского района**

(наименование объекта, местоположение границ которого описано)

**План границ объекта**

**Выносной лист №34**



**Масштаб 1:200**

Используемые условные знаки и обозначения приведены на отдельной странице в конце раздела.

Подпись \_\_\_\_\_ Дата «30» сентября 2024 г.

Место для оттиска печати (при наличии) лица, составившего описание местоположения границ объекта



**СХЕМА РАСПОЛОЖЕНИЯ ГРАНИЦ ПУБЛИЧНОГО СЕРВИТУТА**

**Публичный сервитут сети газораспределения высокого и низкого давления с  
газопроводами-вводами в д. Пестовка Завьяловского района**

(наименование объекта, местоположение границ которого описано)

**План границ объекта**

**Выносной лист №35**



(2)

**Масштаб 1:200**

Используемые условные знаки и обозначения приведены на отдельной странице в конце раздела.

Подпись \_\_\_\_\_ Дата «30» сентября 2024 г.

Место для оттиска печати (при наличии) лица, составившего описание местоположения границ объекта



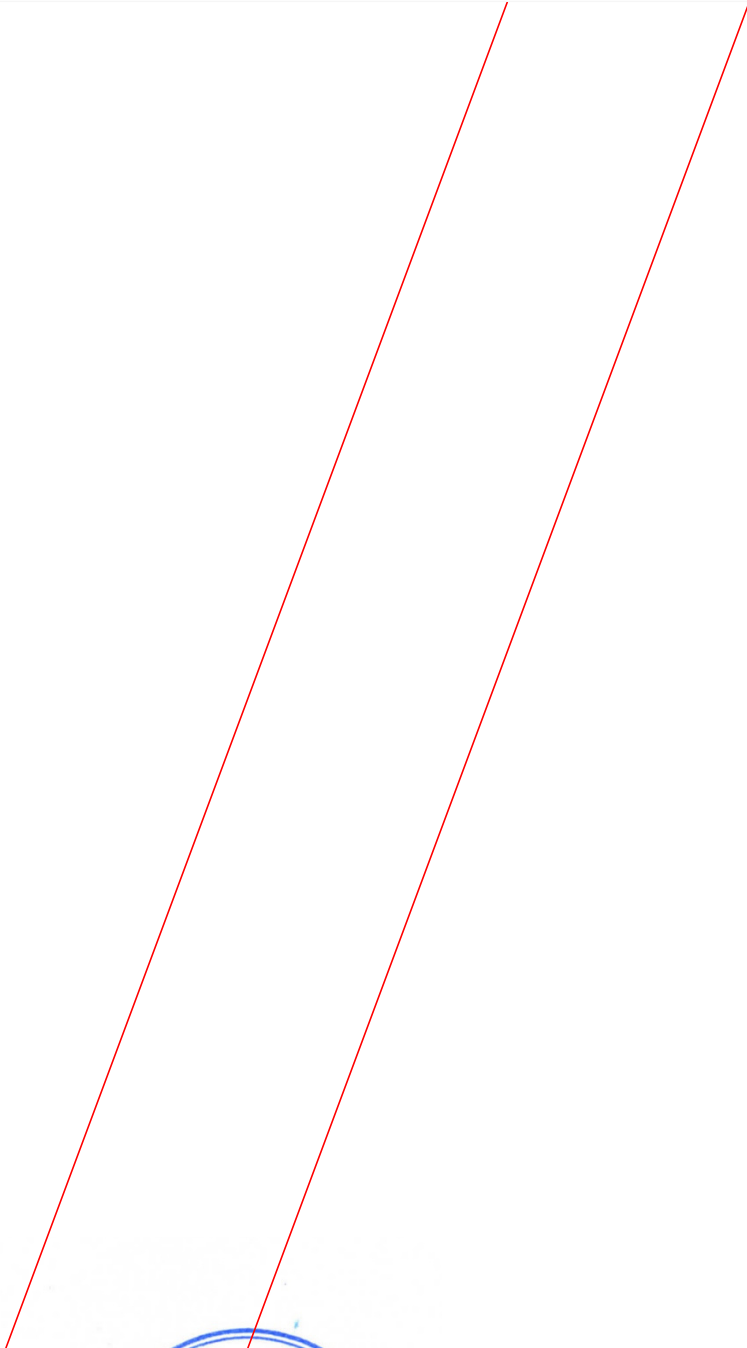
**СХЕМА РАСПОЛОЖЕНИЯ ГРАНИЦ ПУБЛИЧНОГО СЕРВИТУТА**

**Публичный сервитут сети газораспределения высокого и низкого давления с  
газопроводами-вводами в д. Пестовка Завьяловского района**

(наименование объекта, местоположение границ которого описано)

**План границ объекта**

**Выносной лист №36**



**Масштаб 1:200**

Используемые условные знаки и обозначения приведены на отдельной странице в конце раздела.

Подпись \_\_\_\_\_ Дата «30» сентября 2024 г.

Место для оттиска печати (при наличии) лица, составившего описание местоположения границ объекта



**СХЕМА РАСПОЛОЖЕНИЯ ГРАНИЦ ПУБЛИЧНОГО СЕРВИТУТА**

**Публичный сервитут сети газораспределения высокого и низкого давления с  
газопроводами-вводами в д. Пестовка Завьяловского района**

(наименование объекта, местоположение границ которого описано)

**План границ объекта**

**Выносной лист №37**

(2)

**Масштаб 1:200**

Используемые условные знаки и обозначения приведены на отдельной странице в конце раздела.

Подпись \_\_\_\_\_ Дата «30» сентября 2024 г.

Место для оттиска печати (при наличии) лица, составившего описание местоположения границ объекта



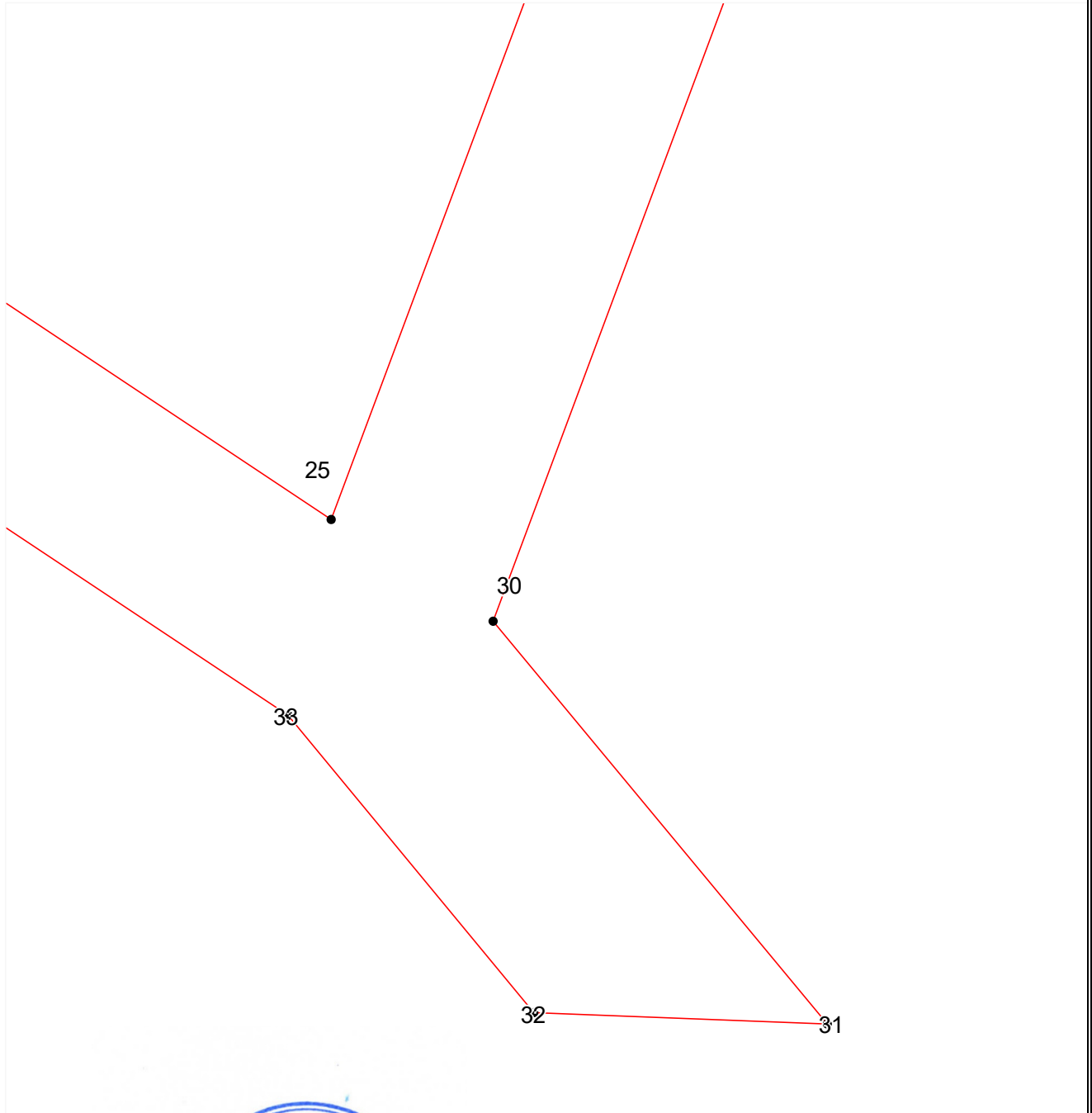
**СХЕМА РАСПОЛОЖЕНИЯ ГРАНИЦ ПУБЛИЧНОГО СЕРВИТУТА**

**Публичный сервитут сети газораспределения высокого и низкого давления с  
газопроводами-вводами в д. Пестовка Завьяловского района**

(наименование объекта, местоположение границ которого описано)

**План границ объекта**

**Выносной лист №38**



**Масштаб 1:200**

Используемые условные знаки и обозначения приведены на отдельной странице в конце раздела.

Подпись \_\_\_\_\_ Дата «30» сентября 2024 г.

Место для оттиска печати (при наличии) лица, составившего описание местоположения границ объекта



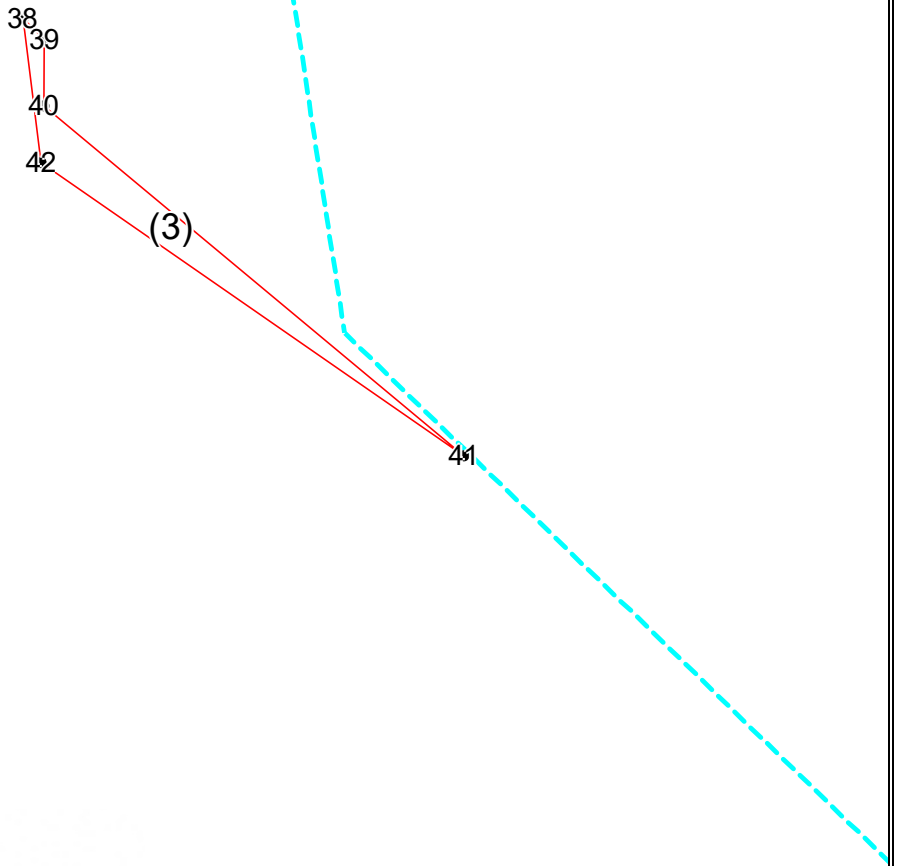
**СХЕМА РАСПОЛОЖЕНИЯ ГРАНИЦ ПУБЛИЧНОГО СЕРВИТУТА**

**Публичный сервитут сети газораспределения высокого и низкого давления с  
газопроводами-вводами в д. Пестовка Завьяловского района**

(наименование объекта, местоположение границ которого описано)

**План границ объекта**

Выносной лист №39



**Масштаб 1:200**

Используемые условные знаки и обозначения приведены на отдельной странице в конце раздела.

Подпись \_\_\_\_\_ Дата «30» сентября 2024 г.

Место для оттиска печати (при наличии) лица, составившего описание местоположения границ объекта










**СХЕМА РАСПОЛОЖЕНИЯ ГРАНИЦ ПУБЛИЧНОГО СЕРВИТУТА****Публичный сервитут сети газораспределения высокого и низкого давления с  
газопроводами-вводами в д. Пестовка Завьяловского района**

(наименование объекта, местоположение границ которого описано)

**План границ объекта****Используемые условные знаки и обозначения:**

-  – граница объекта,
-  – установленная граница муниципального образования,
-  – установленная граница населенного пункта,
-  – граница земельного участка,
-  – характерная точка объекта.

**ТЕКСТОВОЕ ОПИСАНИЕ**

местоположения границ населенных пунктов, территориальных зон

Прохождение границы		Описание прохождения границы
от точки	до точки	
1	2	3
ПС1(1)		
1	2	—
2	3	—
3	4	—
4	5	—
5	6	—
6	7	—
7	8	—
8	9	—
9	10	—
10	11	—
11	12	—
12	13	—
13	14	—
14	15	—
15	16	—
16	17	—
17	18	—
18	19	—
19	20	—
20	1	—
ПС1(2)		
21	22	—
22	23	—
23	24	—
24	25	—
25	26	—
26	27	—
27	28	—
28	29	—
29	30	—
30	31	—
31	32	—
32	33	—
33	34	—
34	35	—
35	36	—
36	37	—
37	21	—
ПС1(3)		
38	39	—
39	40	—
40	41	—
41	42	—
42	38	—