

**Утверждена**

(наименование документа об утверждении, включая наименования

органов государственной власти или органов местного

самоуправления, принявших решение об утверждении схемы

или подписавших соглашение о перераспределении земельных участков)

от

№

**Схема расположения границ публичного сервитута**

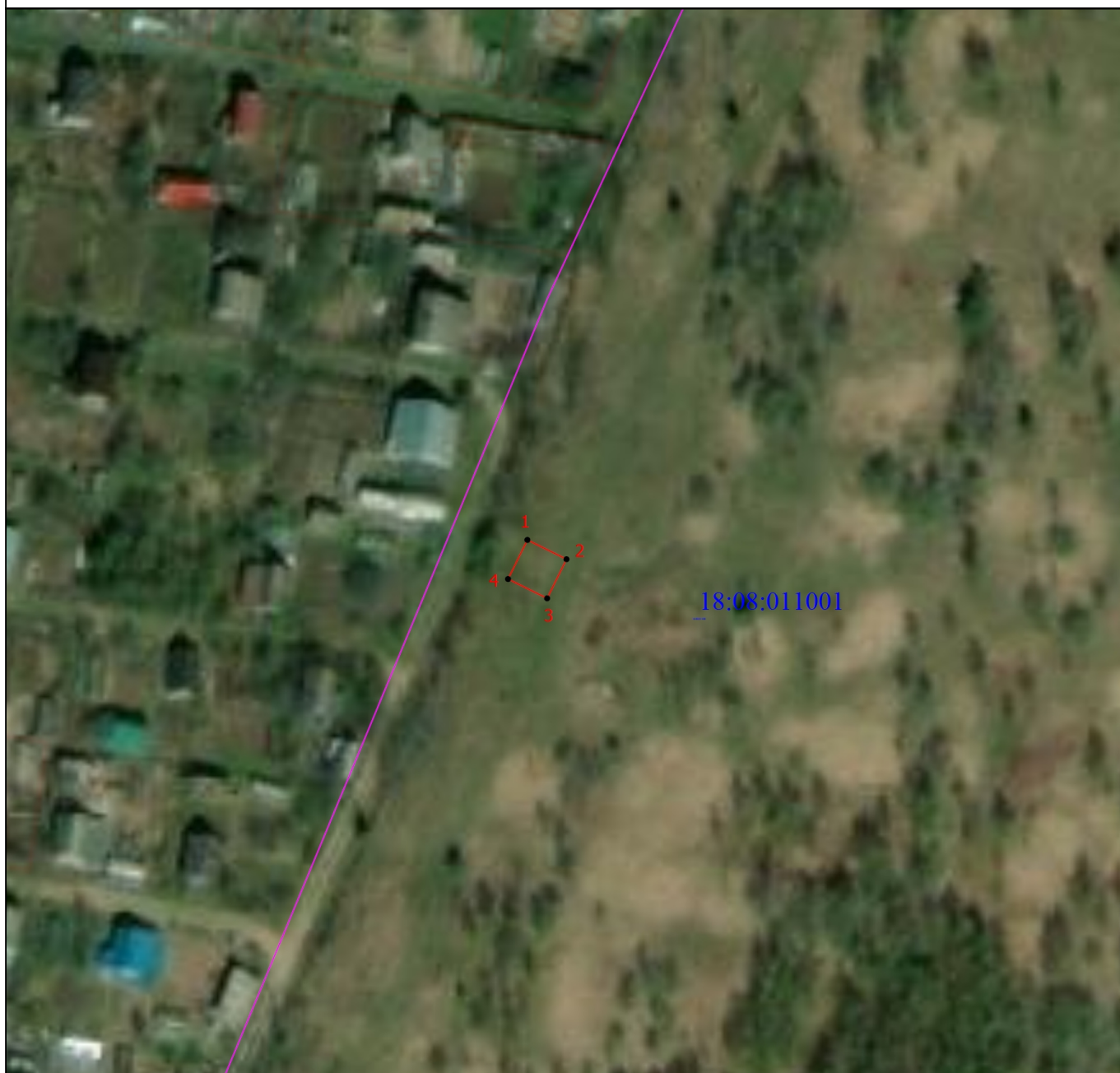
Объект: БС 18-00936

Местоположение: Удмуртская Республика, Завьяловский район, СНТ "Южный", 79 м северо-восточнее уч. 414

Площадь: 49 м<sup>2</sup>






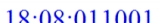
Обозначение характерных точек границ	Координаты, м	
	X	Y
<b>1</b>	<b>2</b>	<b>3</b>
1	382105.33	2214224.42
2	382102.23	2214230.70
3	382095.95	2214227.59
4	382099.05	2214221.32
1	382105.33	2214224.42

## Схема расположения границ публичного сервитута



Масштаб 1:1000

### Условные обозначения

-  - Часть границы, местоположение которой определено при выполнении кадастровых работ
-  - Характерная точка границы, сведения о которой позволяют однозначно определить ее положение на местности
-  - Обозначение новой характерной точки
-  - Граница земельного участка
-  - Граница кадастрового квартала
-  - Номер кадастрового квартала