

**Графическое описание местоположения границ публичного сервитута
для строительства линейного объекта недвижимости: "Сеть
газораспределения высокого и низкого давления с газопроводами-вводами в
УР, г. Ижевск, мкр-н Шишки, ул. Вязовая, ул. Лиственная, ул. Вербовая, пер.
Вербовый, пер. Дубовый"**

(наименование объекта, местоположение границ которого описано (далее - объект))

Раздел 1

Сведения об объекте

№ п/п	Характеристики объекта	Описание характеристик
1	2	3
1.	Местоположение объекта	Удмуртская Республика, район Завьяловский
2.	Площадь объекта +/- величина погрешности определения площади (P +/- Дельта P)	3375 +/- 20 м ²
3.	Иные характеристики объекта	-

Раздел 2**Сведения о местоположении границ объекта**

1. Система координат МСК-18, зона 2

2. Сведения о характерных точках границ объекта

Обозначение характерных точек границ	Координаты, м		Метод определения координат характерной точки	Средняя квадратическая погрешность положения характерной точки (Mt), м	Описание обозначения точки на местности (при наличии)
	X	Y			
1	2	3	4	5	6
1	383534.96	2217241.60	Геодезический метод	0.1	-
2	383556.09	2217286.13	Геодезический метод	0.1	-
3	383589.75	2217363.56	Геодезический метод	0.1	-
4	383633.37	2217404.79	Геодезический метод	0.1	-
5	383610.17	2217560.58	Геодезический метод	0.1	-
6	383605.03	2217593.37	Геодезический метод	0.1	-
7	383586.32	2217709.00	Геодезический метод	0.1	-
8	383577.58	2217772.41	Геодезический метод	0.1	-
9	383573.13	2217808.22	Геодезический метод	0.1	-
10	383568.66	2217846.24	Геодезический метод	0.1	-
11	383555.64	2217906.69	Геодезический метод	0.1	-
12	383551.46	2217928.00	Геодезический метод	0.1	-
13	383539.29	2217990.61	Геодезический метод	0.1	-
14	383530.23	2218019.87	Геодезический метод	0.1	-
37	383531.43	2218046.46	Геодезический метод	0.1	-
38	383527.43	2218046.31	Геодезический метод	0.1	-
23	383526.21	2218019.26	Геодезический метод	0.1	-
24	383535.44	2217989.52	Геодезический метод	0.1	-
25	383547.53	2217927.24	Геодезический метод	0.1	-
26	383551.73	2217905.86	Геодезический метод	0.1	-
27	383564.70	2217845.69	Геодезический метод	0.1	-
28	383569.16	2217807.75	Геодезический метод	0.1	-

2. Сведения о характерных точках границ объекта

Обозначение характерных точек границ	Координаты, м		Метод определения координат характерной точки	Средняя квадратическая погрешность положения характерной точки (Mt), м	Описание обозначения точки на местности (при наличии)
	X	Y			
1	2	3	4	5	6
29	383573.62	2217771.88	Геодезический метод	0.1	-
30	383582.37	2217708.38	Геодезический метод	0.1	-
31	383601.08	2217592.77	Геодезический метод	0.1	-
32	383606.21	2217559.99	Геодезический метод	0.1	-
33	383629.10	2217406.27	Геодезический метод	0.1	-
34	383586.36	2217365.86	Геодезический метод	0.1	-
35	383552.43	2217287.76	Геодезический метод	0.1	-
36	383531.34	2217243.32	Геодезический метод	0.1	-
1	383534.96	2217241.60	Геодезический метод	0.1	-

3. Сведения о характерных точках части (частей) границы объекта

Обозначение характерных точек части границы	Координаты, м		Метод определения координат характерной точки	Средняя квадратическая погрешность положения характерной точки (Mt), м	Описание обозначения точки на местности (при наличии)
	X	Y			
1	2	3	4	5	6
-	-	-	-	-	-

Раздел 3

Сведения о местоположении измененных (уточненных) границ объекта

1. Система координат -

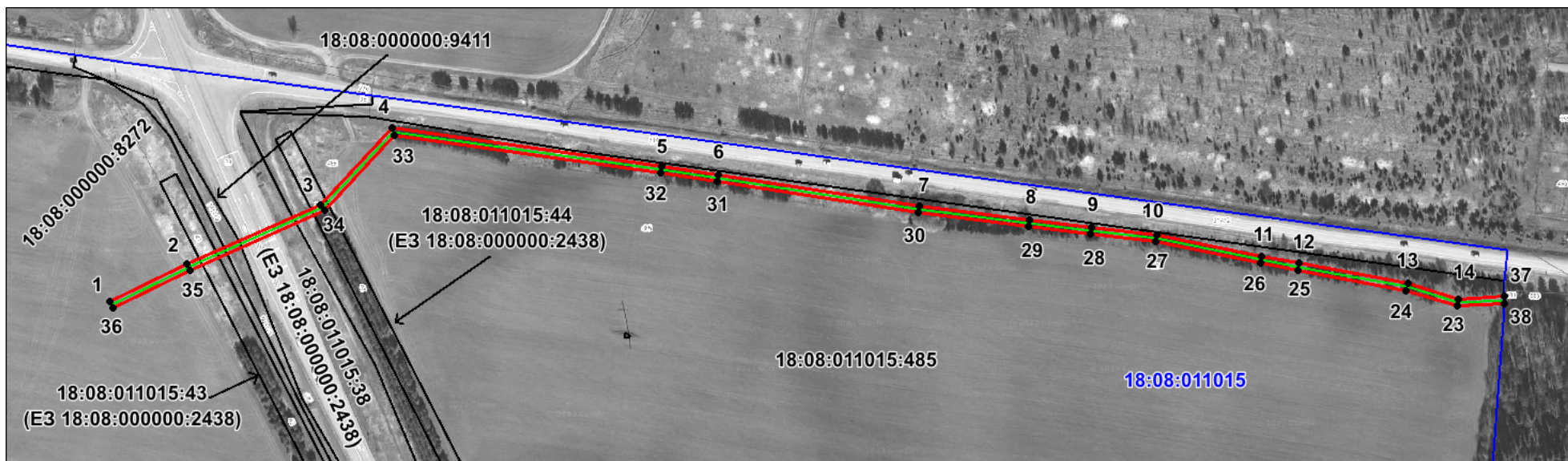
2. Сведения о характерных точках границ объекта

Обозначение характерных точек границ	Существующие координаты, м		Измененные (уточненные) координаты, м		Метод определения координат характерной точки	Средняя квадратическая погрешность положения характерной точки (Mt), м	Описание обозначения точки на местности (при наличии)
	X	Y	X	Y			
1	2	3	4	5	6	7	8
-	-	-	-	-	-	-	

3. Сведения о характерных точках части (частей) границы объекта

Обозначение характерных точек части границы	Существующие координаты, м		Измененные (уточненные) координаты, м		Метод определения координат характерной точки	Средняя квадратическая погрешность положения характерной точки (Mt), м	Описание обозначения точки на местности (при наличии)
	X	Y	X	Y			
1	2	3	4	5	6	7	8
-	-	-	-	-	-	-	

Схема расположения границ публичного сервитута



Масштаб 1:3500

Условные обозначения:

- - границы публичного сервитута
- - ось газопровода
- - границы кадастровых кварталов
- - границы земельных участков
- 1 - характерная точка границ публичного сервитута

Подпись _____ (Балобанов А.В.)

Дата «17» января 2024 г.

Место для оттиска печати лица, составившего схему расположения границ публичного сервитута

