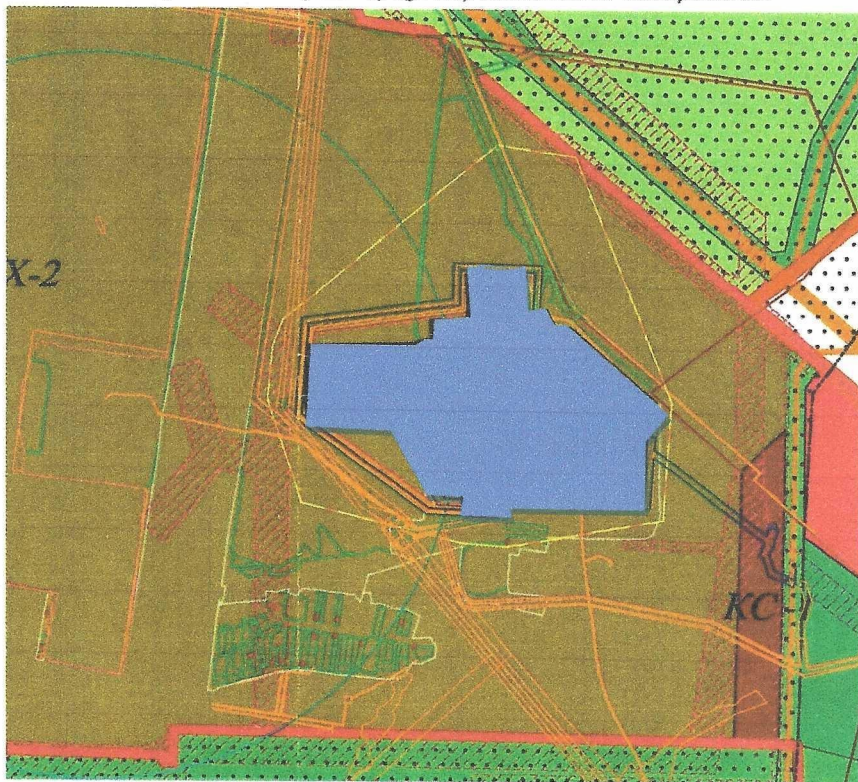



## Картографический материал

Фрагмент правил землепользования и застройки муниципального образования «Вараксинское», утвержденных решением Совета депутатов муниципального образования «Вараксинское» Завьяловского района от 19.12.2013 № 87, с внесенными изменениями, утвержденными распоряжением Правительства Удмуртской Республики от 30.12.2016 № 1958-р

(карта градостроительного зонирования территории)

Фрагмент карты градостроительного зонирования



 - земельный участок площадью 486 255+/-488 кв.м. с кадастровым номером 18:08:080001:43, расположенный в северной части кадастрового квартала, отнесен к территориальной зоне СХ-2 (зона сельскохозяйственных предприятий).

**Основными видами разрешенного использования земельного участка являются:**

- Сельскохозяйственное использование (1.0)
- Питомники (1.17)
- Обеспечение сельскохозяйственного производства (1.18)
- Земельные участки (территории) общего пользования (12.0)
- Коммунальное обслуживание (3.1)

Минимальные отступы от границ земельного участка до объектов капитального строительства:

Минимальные отступы от границ земельного участка до объектов капитального строительства:	
Сельскохозяйственное использование	1) от границы, прилегающей к территории общего пользования (улица или проезд) - 10 м. При наличии утверждённой документации по планировке территории минимальный отступ от границ земельных участков до зданий и строений определяется от красных линий улиц и проездов; 2) от границы, не прилегающей к территории общего пользования - 10 м.
Иные виды разрешённого использования	1) от границы, прилегающей к территории общего пользования (улица или проезд) - 5 м. При наличии утверждённой документации по планировке территории минимальный отступ от границ земельных участков до зданий и строений определяется от красных линий улиц и проездов; 2) от границы, не прилегающей к территории общего пользования - 3 м.