

ИНВЕСТИЦИОННАЯ КАРТА

муниципального образования
«Муниципальный округ Завьяловский район
Удмуртской Республики»



● г. Ижевск

● Завьялово

Завьяловский район в цифрах

(среди сельских районов Удмуртской Республики по итогам 2022 года)



1 место

- По вводу жилья

1 место

- По количеству субъектов малого и среднего предпринимательства

1 место

- По миграционному приросту



На приаэродромной территории аэродрома Ижевск (18:08-6.663) (далее – ПАТ) выделены следующие подзоны, в которых установлены ограничения использования объектов недвижимости и осуществления деятельности:

первая подзона (18:00-6.664), в которой запрещается размещать объекты, не предназначенные для организации и обслуживания воздушного движения и воздушных перевозок, обеспечения взлета, посадки, руления и стоянки воздушных судов;

вторая подзона (18:08-6.1078), в которой запрещается размещать объекты, не предназначенные для обслуживания пассажиров и обработки багажа, грузов и почты, обслуживания воздушных судов, хранения авиационного топлива и заправки воздушных судов, обеспечения энергоснабжения, а также объекты, не относящиеся к инфраструктуре аэропорта;

третья подзона (18:08-6.669), в которой запрещается размещать объекты, высота которых превышает ограничения, установленные уполномоченным Правительством Российской Федерации федеральным органом исполнительной власти (далее - уполномоченный федеральный орган) при установлении соответствующей приаэродромной территории;

четвертая подзона (18:08-6.665), в которой запрещается размещать объекты, создающие помехи в работе наземных объектов средств и систем обслуживания воздушного движения, навигации, посадки и связи, предназначенных для организации воздушного движения и расположенных вне первой подзоны;

пятая подзона (18:08-6.666), в которой запрещается размещать опасные производственные объекты, определенные Федеральным законом "О промышленной безопасности опасных производственных объектов", функционирование которых может повлиять на безопасность полетов воздушных судов;

шестая подзона (18:08-6.667) , в которой запрещается размещать объекты, способствующие привлечению и массовому скоплению птиц;

седьмая подзона (18:00-6.668), в которой ввиду превышения уровня шумового и электромагнитного воздействий, концентраций загрязняющих веществ в атмосферном воздухе запрещается размещать объекты, виды которых в зависимости от их функционального назначения определяются уполномоченным федеральным органом исполнительной власти при установлении соответствующей приаэродромной территории с учетом требований законодательства в области обеспечения санитарно-эпидемиологического благополучия населения, если иное не установлено федеральными законами.



**Инвестиционные
площадки
промышленного
назначения**

Инвестиционная площадка № 1



Адрес:

с. Завьялово, 18:08:034001:6416

Площадь: 0,65 га

Транспортная доступность:

площадка расположена вдоль Гольянского тракта

Инженерное обеспечение:

газоснабжение:

точка подключения - 3600 м,
стоимость подключения –
17,0 млн.руб.

электроснабжение:

точка подключения – 100 м,
стоимость подключения –
1,1 млн.руб.

водоснабжение – скважина

Категория земель: земли промышленности, транспорта, связи, телевидения, радиовещания, информатики, космического обеспечения, энергетики и обороны и иного назначения (далее – земли промышленности)

Территориальная зона: П-1 - производственная зона

Ограничения: 3, 4, 5, 6, 7 подзоны ПАТ, охранная зона линии электропередачи

Направление использования: промышленность

Инвестиционная площадка № 2



Адрес:

Завьяловская территория,
18:08:030001:1314

Площадь: 5,53 га

Транспортная доступность:

площадка расположена вдоль
объездной автомобильной дороги
г. Ижевска «(Ижевск-аэропорт)-
(Ижевск-Воткинск)»

Инженерное обеспечение:

газоснабжение:

точка подключения – 3100 м,
стоимость подключения –
12,4 млн.руб.;

электроснабжение:

точка подключения – 3400 м,
стоимость подключения –
1,3 млн.руб.;

водоснабжение – скважина

д. Старое Мартьяново

Категория земель: земли промышленности

Территориальная зона: П-1 - производственная зона

Ограничения: 3, 4, 5, 6, 7 подзоны ПАТ

Направление использования: промышленность

Инвестиционная площадка № 3



Адрес:

с. Завьялово,
18:08:034001:6227

Площадь: 1,6га

Транспортная доступность:

площадка расположена вдоль
автомобильной дороги Завьялово
- Каменное,
наличие съезда

Инженерное обеспечение:

газоснабжение:

точка подключения – 3200 м,
стоимость подключения –
13,1 млн.руб.;

электроснабжение:

точка подключения – 800 м,
стоимость подключения –
1,8 млн.руб.;

водоснабжение – скважина

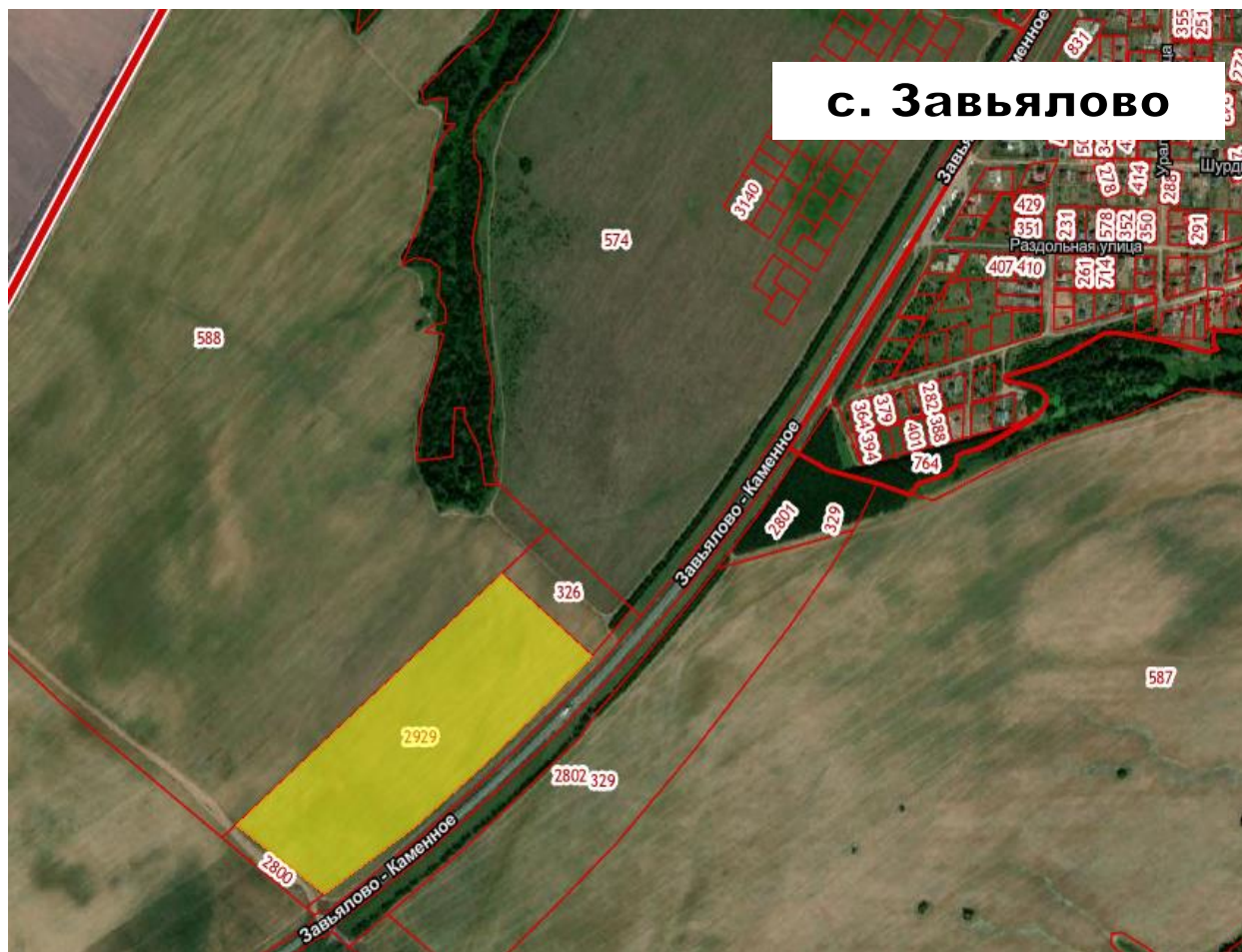
Категория земель: земли промышленности

Территориальная зона: П-1 - производственная зона

Ограничения: 3, 4, 5, 6, 7 подзоны ПАТ

Направление использования: промышленность

Инвестиционная площадка № 4



Адрес:

Завьяловская территория,
18:08:028010:2929

Площадь: 13,13 га

Транспортная доступность:

площадка расположена вдоль
автомобильной дороги
Завьялово - Каменное,
наличие съезд

Инженерное обеспечение:

газоснабжение:

точка подключения – 545 м,
стоимость подключения –
2,4 млн.руб.;

электроснабжение:

точка подключения – 2400 м,
стоимость подключения –
4,3 млн.руб.;

водоснабжение – скважина

Категория земель: земли промышленности

Территориальная зона: П-1 - производственная зона

Ограничения: 3, 4, 5, 6 подзоны ПАТ

Направление использования: промышленность

Инвестиционная площадка № 5



Адрес:

Завьяловская территория,
18:08:028010:2802

Площадь: 15,91 га

Транспортная доступность:

площадка расположена вдоль
автомобильной дороги
Завьялово – Каменное,
наличие съезда

Инженерное обеспечение:

газоснабжение:

точка подключения – 855 м,
стоимость подключения –
3,7 млн.руб.;

электроснабжение:

точка подключения – 2700 м,
стоимость подключения –
4,8 млн.руб.;

водоснабжение – скважина

Категория земель: земли промышленности

Территориальная зона: П-1 – производственная зона

Ограничения: 3, 4, 5, 6 подзоны ПАТ

Направление использования: промышленность

Инвестиционная площадка № 6



Адрес:

Шабердинская территория,
18:08:007001:659

Площадь: 2,55 га

Транспортная доступность:

площадка расположена на
расстоянии 370 м
автомобильной дороги
Объездная г. Ижевска

Категория земель: земли промышленности и иного специального назначения

Территориальная зона: П-2 зона производственных объектов IV класса опасности

Направление использования: промышленность

Инвестиционная площадка № 7



д. Шабердино

Адрес:

Шабердинская территория,
18:08:005001:80

Площадь: 15,6 га

Транспортная доступность:

инвестиционная площадка
расположена вдоль
Шабердинского тракта

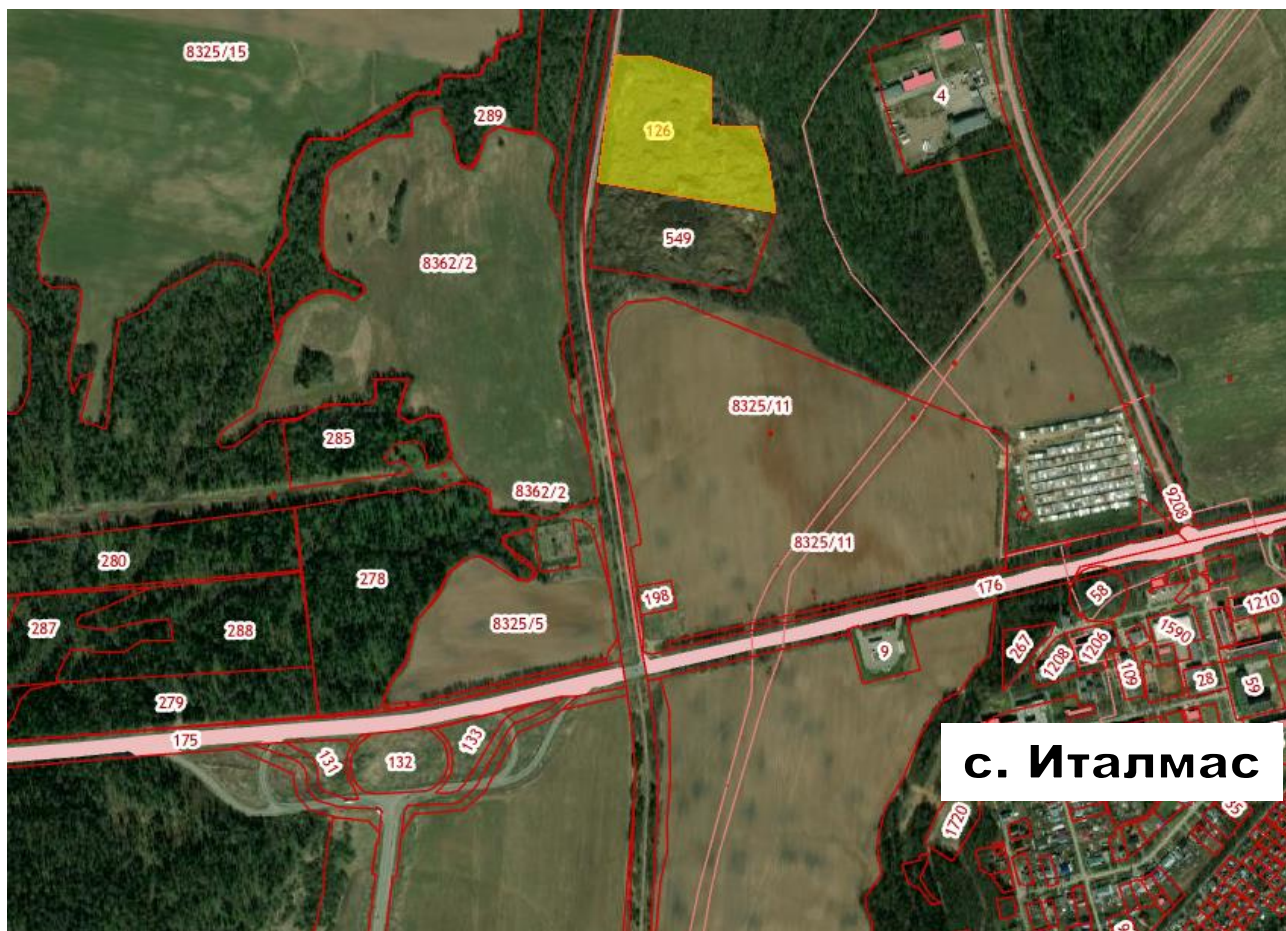
Категория земель: земли промышленности

Территориальная зона: П-1 – зона производственных объектов V класса опасности

Ограничения: водоохранная зона и прибрежная защитная полоса р. Варзели, охранный зона объекта электросетевого хозяйства-воздушной линии электропередачи ЛЭП-10 кВ фидер №2 подстанция «Шабердино» и ЛЭП-10 кВ ф 1 от п/с Шабердино

Направление использования: промышленность

Инвестиционная площадка № 8



Адрес:

Италмасовская территория,
18:08:027002:126

Площадь: 5,6 га

Транспортная доступность:

инвестиционная площадка
расположена в 785 м от
автомобильной дороги Ижевск
- Воткинск

с. Италмас

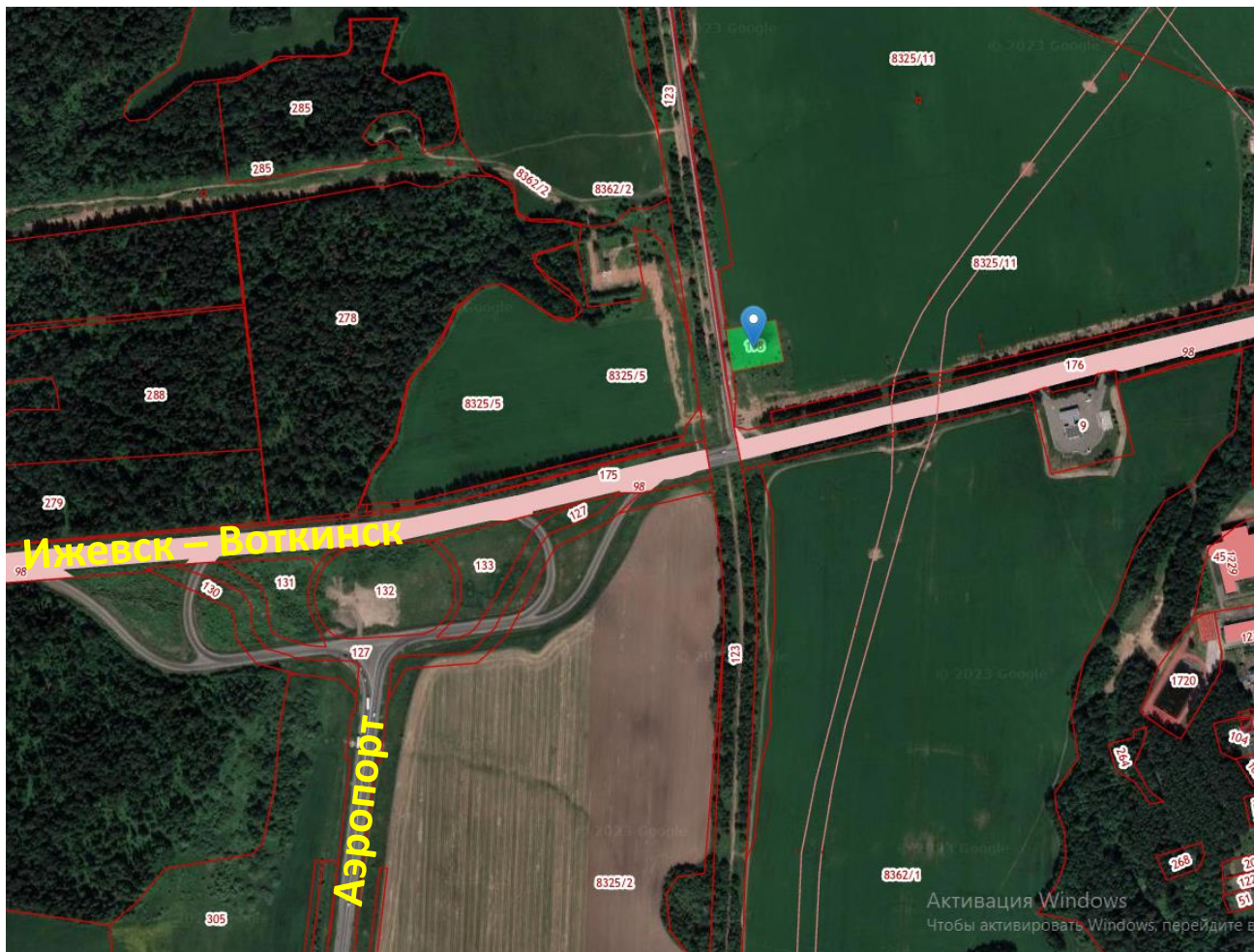
Категория земель: земли промышленности

Территориальная зона: П-1 – зона размещения производственных объектов V класса опасности

Ограничения: 3, 4, 5, 6 подзоны ПАТ

Направление использования: промышленность

Инвестиционная площадка № 9



Адрес: Якшурская территория,
18:08:027002:198

Площадь: 0,3 га

Транспортная доступность:
площадка расположена на
расстоянии 70 м от
автомобильной дороги
Ижевск – Воткинск

Категория земель: земли промышленности

Территориальная зона: обслуживание автотранспорта

Ограничения: 3, 4, 5, 6 подзоны ПАТ

Направление использования: придорожный сервис, АЗС, АГНКС

Инвестиционная площадка № 10



д. Старое Мартьяново

Категория земель: земли промышленности

Территориальная зона: Т - зона транспортной инфраструктуры

Ограничения: 3, 4, 5, 6, 7 подзоны ПАТ

Направление использования: придорожный сервис

Адрес:

Завьяловская территория,
18:08:030001:216

Площадь: 1,5 га

Транспортная доступность:

площадка расположена вдоль
объездной автомобильной дороги
г. Ижевска «(Ижевск-аэропорт)-
(Ижевск-Воткинск)»

Инженерное обеспечение:

газоснабжение:

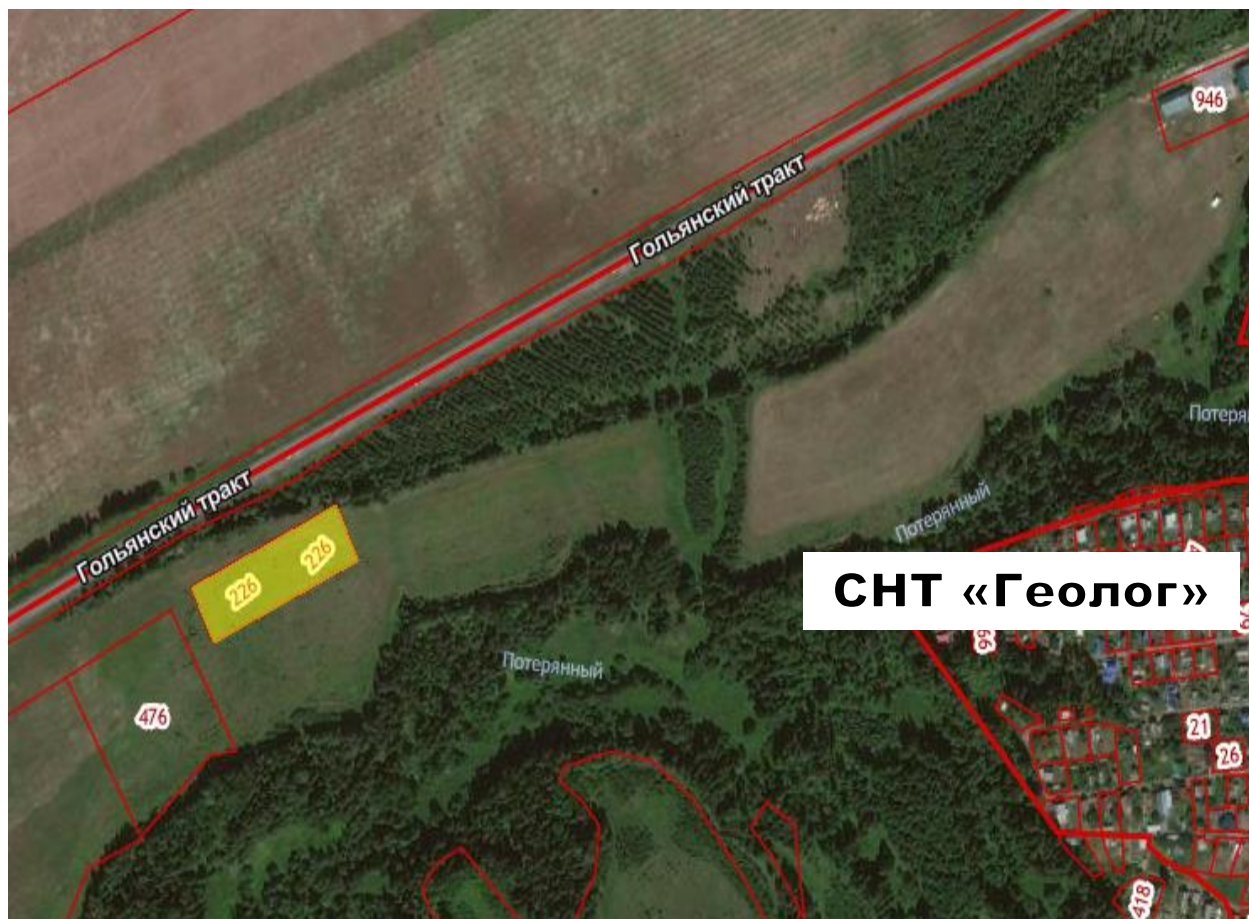
точка подключения – 3000 м,
стоимость подключения –
12,8 млн.руб.;

электроснабжение:

точка подключения – 3400 м,
стоимость подключения –
1,3 млн.руб.;

водоснабжение – скважина

Инвестиционная площадка № 11



Адрес:

Завьяловская территория,
18:08:035001:226

Площадь: 0,5 га

Транспортная доступность:
площадка расположена вдоль
Гольянского тракта

Инженерное обеспечение:

газоснабжение:

точка подключения – 1430 м,
стоимость подключения –
6,2 млн.руб.;

электроснабжение:

точка подключения – 1100 м,
стоимость подключения –
1,3 млн.руб.;

водоснабжение – скважина

Категория земель: земли промышленности

Территориальная зона: Т - зона транспортной инфраструктуры

Ограничения: 3, 4, 5, 6, 7 подзоны ПАТ

Направление использования: придорожный сервис

Инвестиционная площадка № 12



Адрес:

д. Средний Постол,
18:08:008002:590

Площадь: 0,26 га

Транспортная доступность:

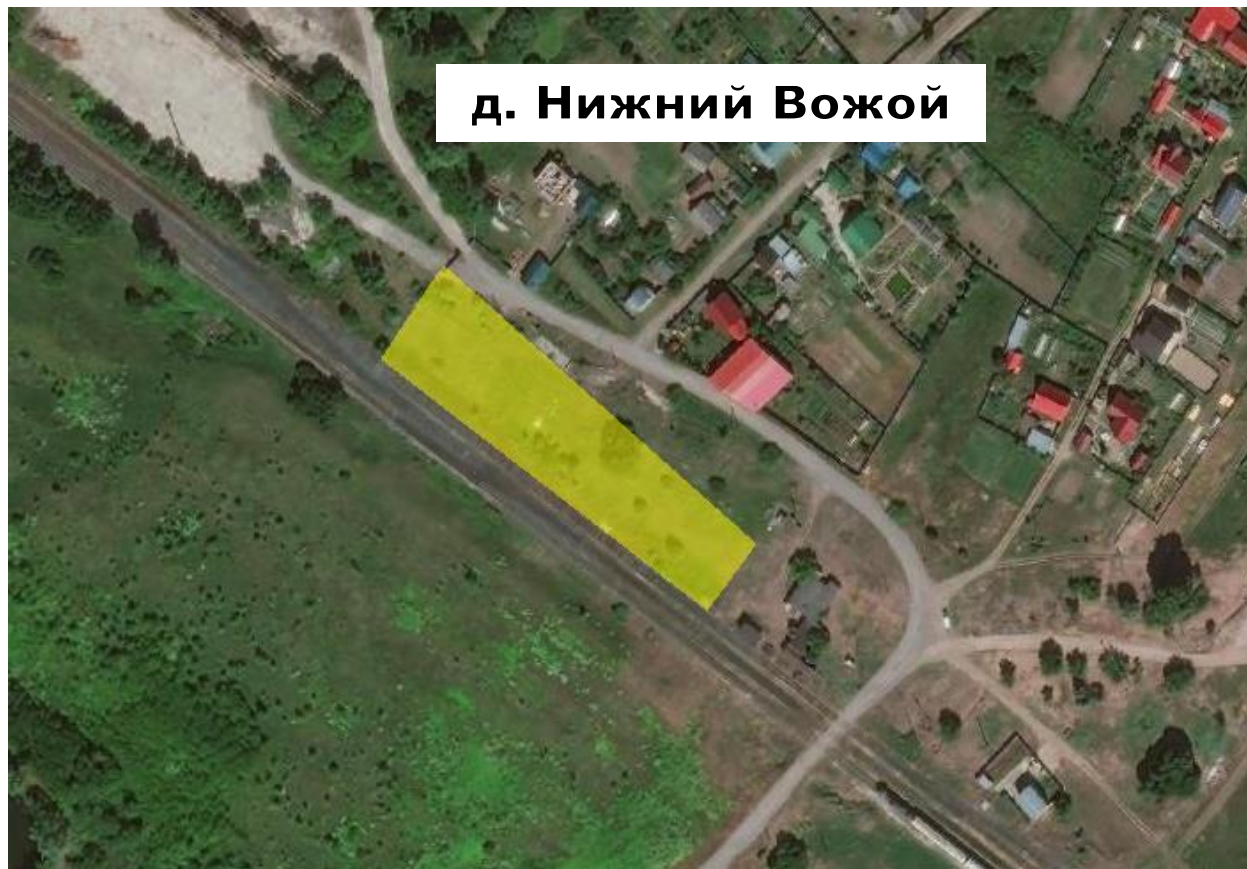
площадка расположена на
расстоянии 130 м от
автомобильной дороги Ижевск –
Ува

Категория земель: земли промышленности

Территориальная зона: зона объектов транспортной инфраструктуры

Направление использования: придорожный сервис

Инвестиционная площадка № 13



Адрес:

д. Нижний Вожой,
18:08:023002:1239

Площадь: 1,5 га

Транспортная доступность:

площадка примыкает к
железнодорожным путям,
расположена на расстоянии
100 м от автомобильной дороги
с. Первомайский – д. Нижний
Вожой

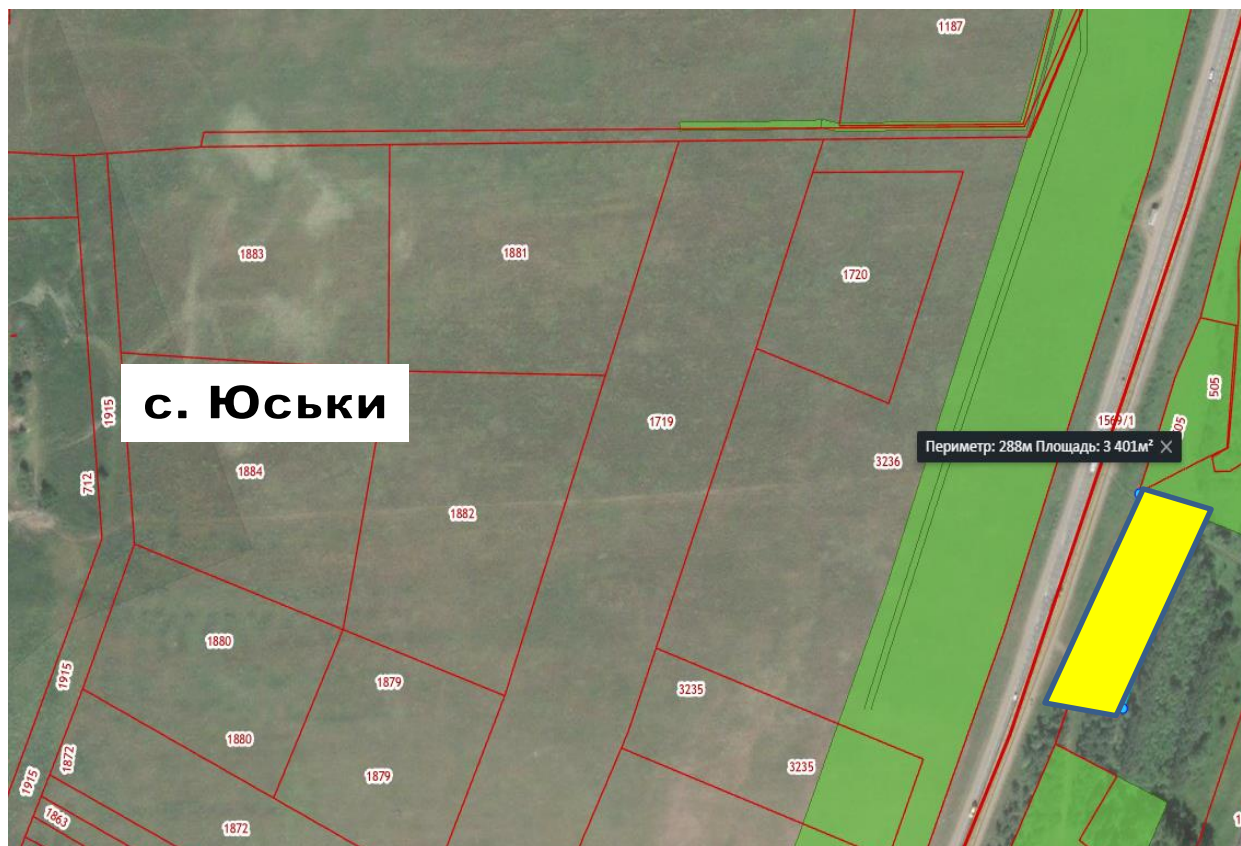
Категория земель: земли промышленности

Территориальная зона: ЖД - зона железнодорожного транспорта

Ограничения: 3, 4, 5, 6 подзоны ПАТ

Направление использования: промышленность

Инвестиционная площадка № 14



Адресный ориентир:

Совхозная территория, инвестиционная площадка расположена между земельными участками с кадастровыми номерами 18:08:044001:505 и 18:08:044001:923

Площадь: 0,45 га

Транспортная доступность:

площадка расположена вдоль автомобильной дороги общего пользования федерального значения М-7 "Волга" от Москвы до Уфы

Категория земель: земли промышленности

Территориальная зона: ТЗ - зона автомобильного транспорта

Ограничения: Придорожная полоса автомобильной дороги общего пользования федерального значения М-7 "Волга" от Москвы до Уфы

Направление использования: придорожный сервис

Инвестиционная площадка № 15



Адрес:

Первомайская территория,
18:08:023002:3354

Площадь: 0,46 га

Транспортная доступность:

площадка примыкает к
железнодорожным путям,
расположена на расстоянии
230 м от автомобильной дороги
с. Первомайский – д. Нижний
Вожой

Категория земель: земли промышленности

Территориальная зона: ЖД - зона железнодорожного транспорта

Ограничения: 3, 4, 5, 6 подзоны ПАТ

Направление использования: промышленность

Инвестиционная площадка № 16



Адрес:

Завьяловская территория,
18:08:034001:3890

Площадь: 1,5 га

Транспортная доступность:
площадка расположена вдоль
Гольянского тракта

Категория земель: земли промышленности

Территориальная зона: Т - зона транспортной инфраструктуры

Ограничения: 3, 4, 5, 6 подзоны ПАТ

Направление использования: придорожный сервис

Инвестиционная площадка № 17



Адрес:

Завьяловская территория,
18:08:030001:1313

Площадь: 1,43 га

Транспортная доступность:

площадка расположена вдоль
объездной автомобильной дороги
г. Ижевска «(Ижевск-аэропорт)-
(Ижевск-Воткинск)»

Инженерное обеспечение:

газоснабжение:

точка подключения – 3100 м,
стоимость подключения –
12,4 млн.руб.;

электроснабжение:

точка подключения – 3400 м,
стоимость подключения –
1,3 млн.руб.;

водоснабжение – скважина

Категория земель: земли промышленности

Территориальная зона: Т - зона транспортной инфраструктуры

Ограничения: 3, 4, 5, 6, 7 подзоны ПАТ

Направление использования: придорожный сервис

Инвестиционная площадка № 18



Адресный ориентир:

Завьяловская территория,
инвестиционная площадка
расположена внутри земельного
участка с кадастровым номером
18:08:030012:240

Площадь: 0,2 га

Транспортная доступность:

площадка расположена вдоль
автомобильной дороги
(Завьялово - Гольяны) –
(Ижевск - Аэропорт)

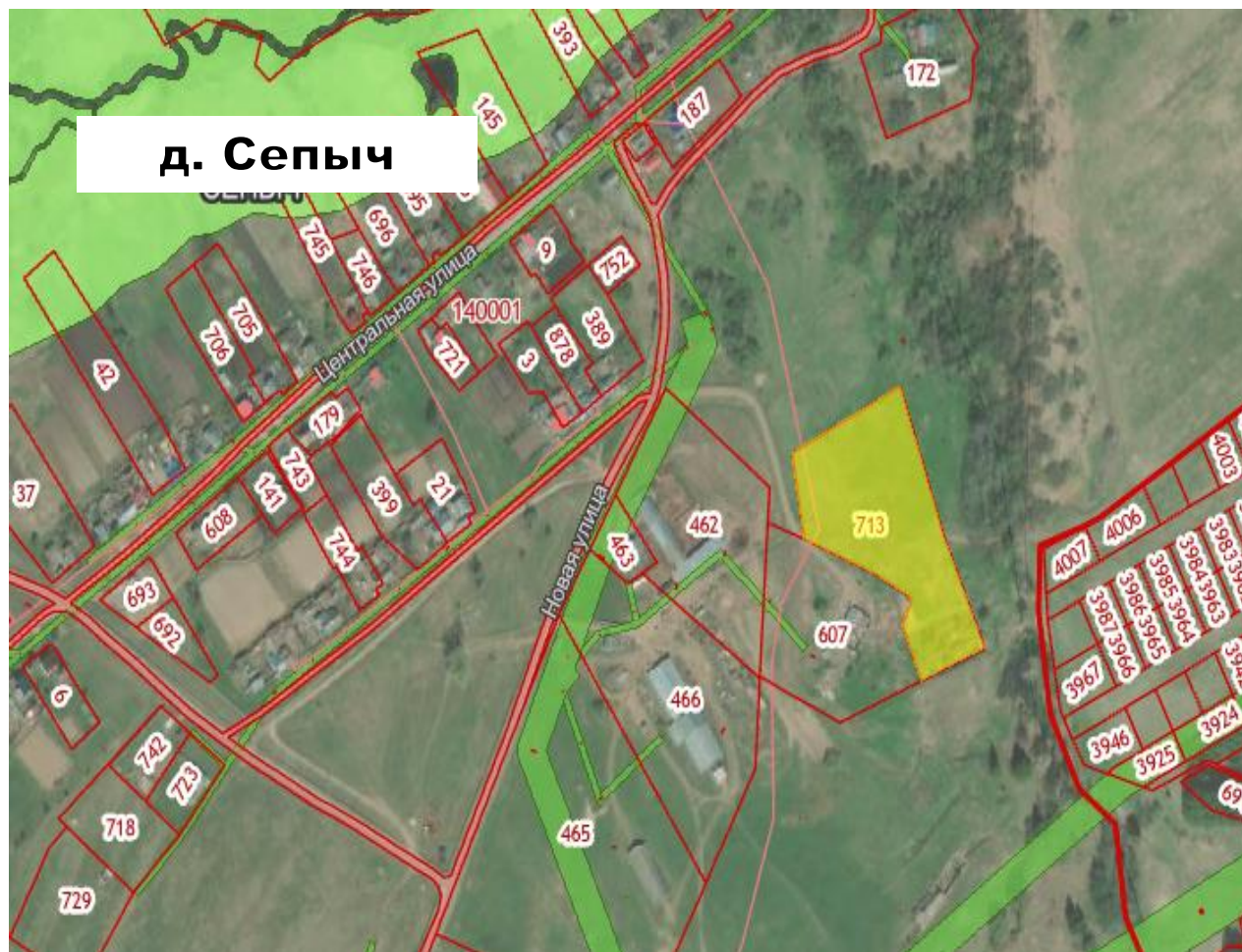
Категория земель: земли промышленности

Территориальная зона: Т - зона транспортной инфраструктуры

Ограничения: 3, 4, 5, 6, 7 подзоны ПАТ

Направление использования: придорожный сервис

Инвестиционная площадка № 19



Адрес:

Подшиваловская территория,
д. Сепыч, 18:08:140001:713

Площадь: 1,2 га

Транспортная доступность:

площадка расположена на
расстоянии 1730 м от
автомобильной дороги Ижевск-
Ува – Сепыч

Категория земель: земли населённых пунктов

Территориальная зона: зона размещения производственных объектов

Направление использования: придорожный сервис

Инвестиционная площадка № 20



Адрес:

Кияикская территория,
с. Кияик,
18:08:087002:835

Площадь: 0,83 га

Транспортная доступность:

площадка расположена на
расстоянии 660 м от
автомобильной дороги
Ижевск-Азино – Кияик

Категория земель: земли населённых пунктов

Территориальная зона: П-1 - зона производственных объектов V класса опасности

Направление использования: придорожный сервис

Инвестиционная площадка № 21



Адресный ориентир:

Шабердинская территория,
д. Шабердино,
инвестиционная площадка
расположена
южнее земельного участка с
кадастровым номером
18:08:167001:1727

Площадь: 2 га

Транспортная доступность:

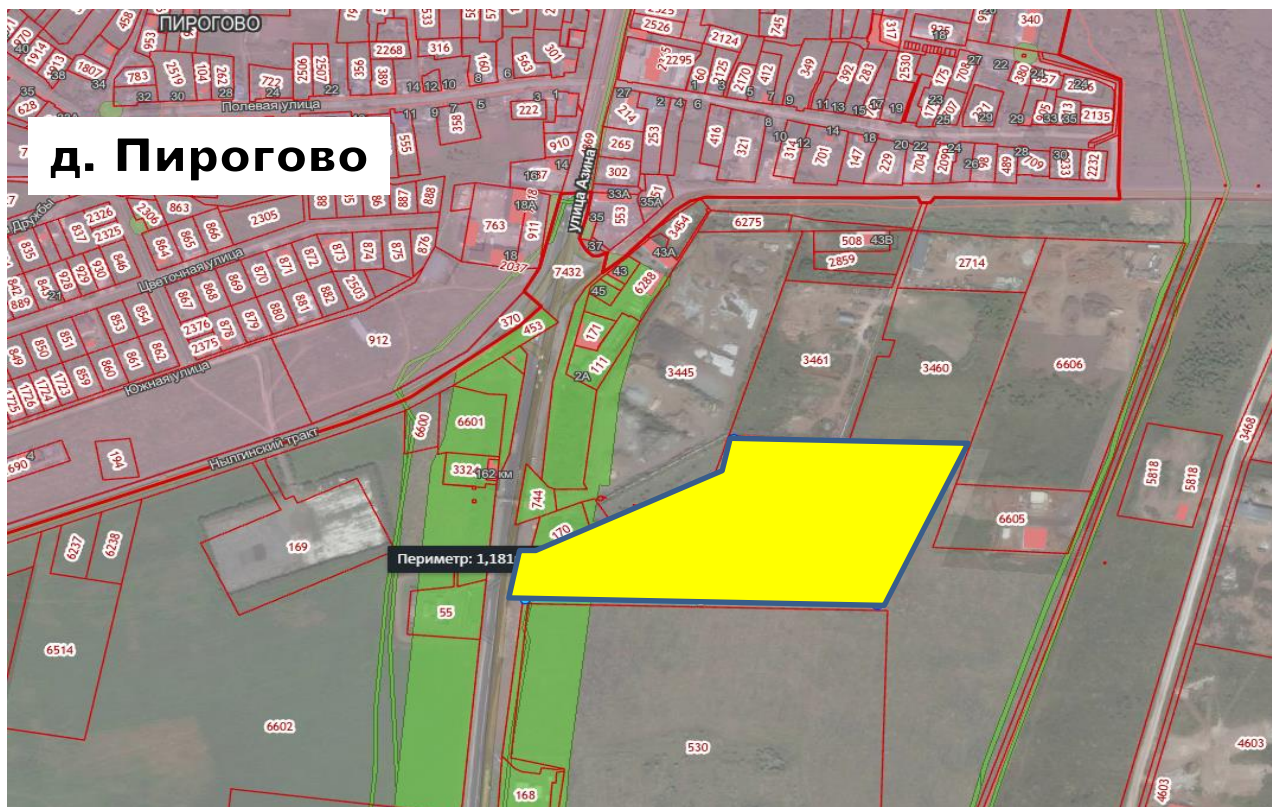
площадка расположена на
расстоянии 1500 м от
Шабердинского тракта

Категория земель: земли населенных пунктов

Территориальная зона: П-1 зона производственных объектов V опасности

Направление использования: промышленность

Инвестиционная площадка № 22



Адресный ориентир:

Пироговская территория,
инвестиционная площадка
примыкает с северной стороны к
земельному участку с
кадастровым номером
18:08:016002:530

Площадь: 7 га

Транспортная доступность:

площадка расположена вдоль
автомобильной дороги общего
пользования федерального
значения М-7 «Волга» от
Москвы до Уфы

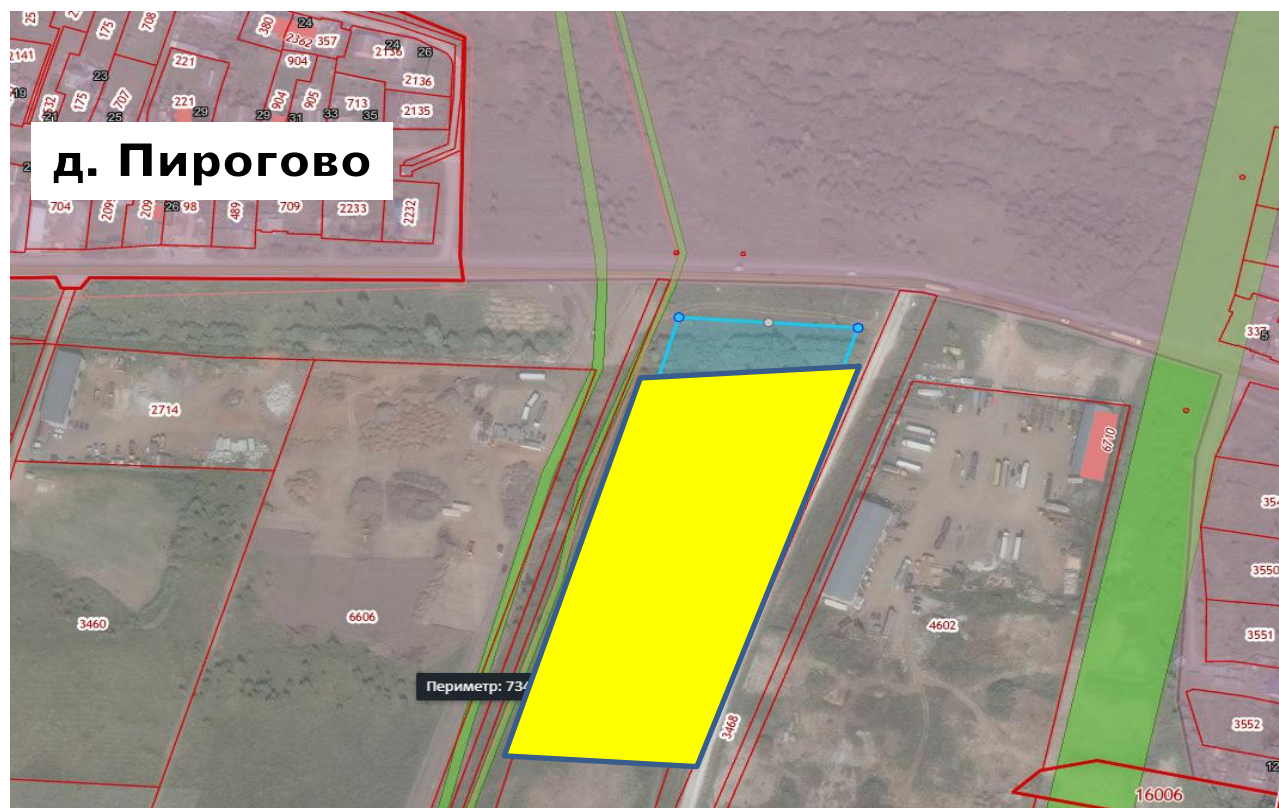
Категория земель: земли промышленности

Территориальная зона: П - зона предназначенная для размещения промышленных предприятий и связанных с ним объектов, комплексов и т.д.

Ограничения: придорожные полосы автомобильной дороги общего пользования федерального значения М-7 «Волга» от Москвы до Уфы

Направление использования: промышленность

Инвестиционная площадка № 23



Адресный ориентир:

Пироговская территория,
инвестиционная площадка
расположена севернее
земельного участка с
кадастровым номером
18:08:016002:5818

Площадь: 3 га

Транспортная доступность:

площадка расположена на
расстоянии 680 м от
Можгинского тракта

Категория земель: земли сельскохозяйственного назначения, земли промышленности

Территориальная зона: земли промышленности

Направление использования: промышленность



**Инвестиционные
площадки
сельскохозяйственного
назначения**

Инвестиционная площадка № 24



Адрес:

Среднепостольская территория

Площадь: 39,83 га

Транспортная доступность:

Инвестиционная площадка расположена на расстоянии 2120 м от автомобильной дороги Ижевск - Ува

Категория земель: земли сельскохозяйственного назначения

Территориальная зона: СУ- сельскохозяйственные угодья

Ограничения: водоохранная зона р. Постолка

Направление использования: сельское хозяйство

Инвестиционная площадка № 25



Адрес:

Кияйкская территория,
18:08:002001:145

Площадь: 59,2 га

Транспортная доступность:

площадка расположена на
расстоянии 2600 м от
Шабердинского тракта

с. Кияик

д. Сентег

Категория земель: земли сельскохозяйственного назначения

Территориальная зона: СХ-2 - зона сельскохозяйственного использования

Направление использования: сельское хозяйство

Инвестиционная площадка № 26



Адрес:

Завьяловская территория,
18:08:028003:294

Площадь: 136,8 га

Транспортная доступность:

площадка расположена на
расстоянии 400 м от
ул. Маркина г. Ижевска

Категория земель: земли сельскохозяйственного назначения

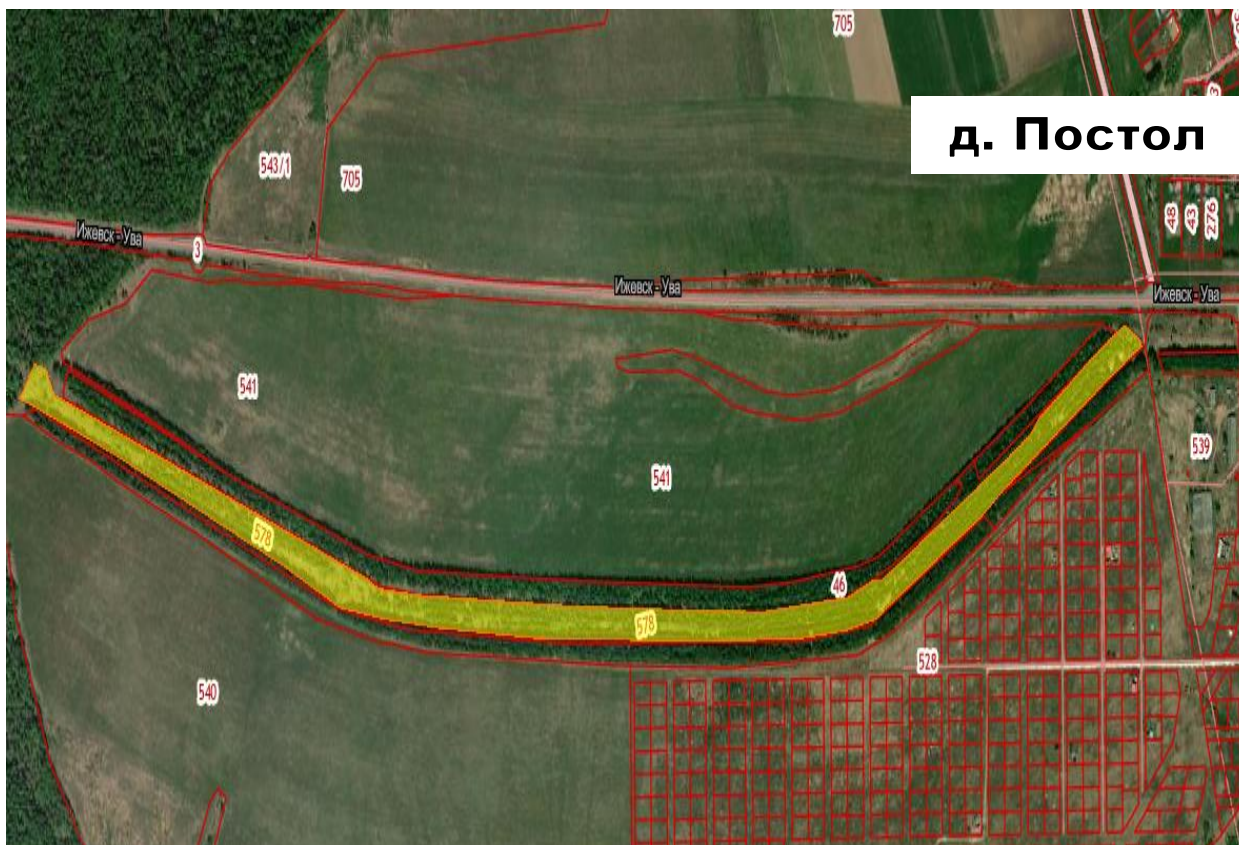
Территориальная зона: СХ-2 - зона сельскохозяйственного использования

Ограничения: 3, 4, 5, 6 подзоны ПАТ

Направление использования: сельское хозяйство



Инвестиционная площадка № 27



д. Постол

Адрес:

Среднепостольская территория,
18:08:008002:578

Площадь: 11,58 га

Транспортная доступность:

инвестиционная площадка
расположена на расстоянии
30 м от автомобильной дороги
Ижевск – Ува

Категория земель: земли сельскохозяйственного назначения

Территориальная зона: СХ-1 - сельскохозяйственные угодья и С-2 зона кладбищ

Направление использования: сельское хозяйство

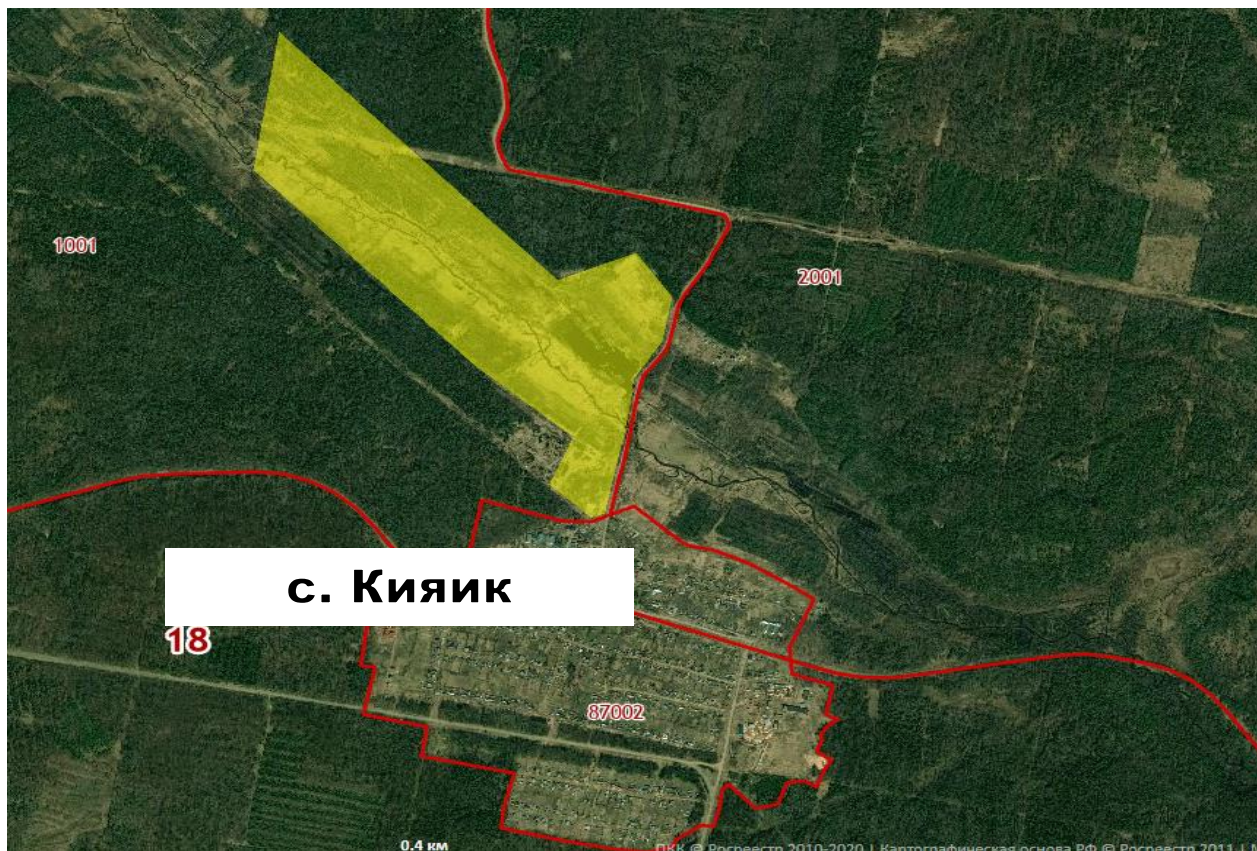
Инвестиционная площадка № 28



Адресный ориентир:
Кияйкская территория,
18:08:002001:144,
входит в состав единого
землепользования с земельным
участком 18:08:000000:325,
примыкает к с. Кияйк
Площадь: 93,2 га
Транспортная доступность:
инвестиционная площадка
расположена вдоль
автомобильной дороги
Ижевск – Ува

Категория земель: земли сельскохозяйственного назначения
Территориальная зона: сельскохозяйственные угодья и лесной фонд
Ограничения: зона с особыми условиями использования территории
Направление использования: сельское хозяйство

Инвестиционная площадка № 29



Адресный ориентир:
Кияйкская территория,
18:08:001001:66,
входит в состав единого
землепользования с земельным
участком 18:08:000000:325,
примыкает к с. Кияйк
Площадь: 93,3 га
Транспортная доступность:
Инвестиционная площадка
расположена на расстоянии
350 м от автомобильной
дороги Ижевск - Ува

Категория земель: земли сельскохозяйственного назначения
Территориальная зона: сельскохозяйственные угодья и лесной фонд
Направление использования: сельское хозяйство

Инвестиционная площадка № 30



Адрес:

Завьяловская территория,
18:08:030001:221

Площадь: 1,16 га

**Транспортная
доступность:**

площадка расположена
вдоль автомобильной дороги
Ижевск - Аэропорт

Категория земель: земли сельскохозяйственного назначения

Территориальная зона: СХ-2 - зона сельскохозяйственного использования

Ограничения: 3, 4, 5, 6 подзоны ПАТ

Направление использования: сельское хозяйство

Инвестиционная площадка № 31



Адресный ориентир:

Бабинская территория,
инвестиционная площадка
смежна с земельным участком с
кадастровым номером
18:08:176001:82

Площадь: 1 га

Транспортная доступность:

площадка расположена вдоль
автомобильной дороги
Ижевск-Сарапул

Категория земель: земли сельскохозяйственного назначения

Территориальная зона: СУ - сельскохозяйственные угодья

Направление использования: сельское хозяйство (в проекте Генерального плана – придорожный сервис)

Инвестиционная площадка № 32



Адресный ориентир:

Завьяловская территория,
инвестиционная площадка
примыкает к земельному
участку с кадастровым
номером 18:08:034001:7577

Площадь: 0,57 га

Транспортная доступность:

площадка расположена вдоль
Гольянского тракта

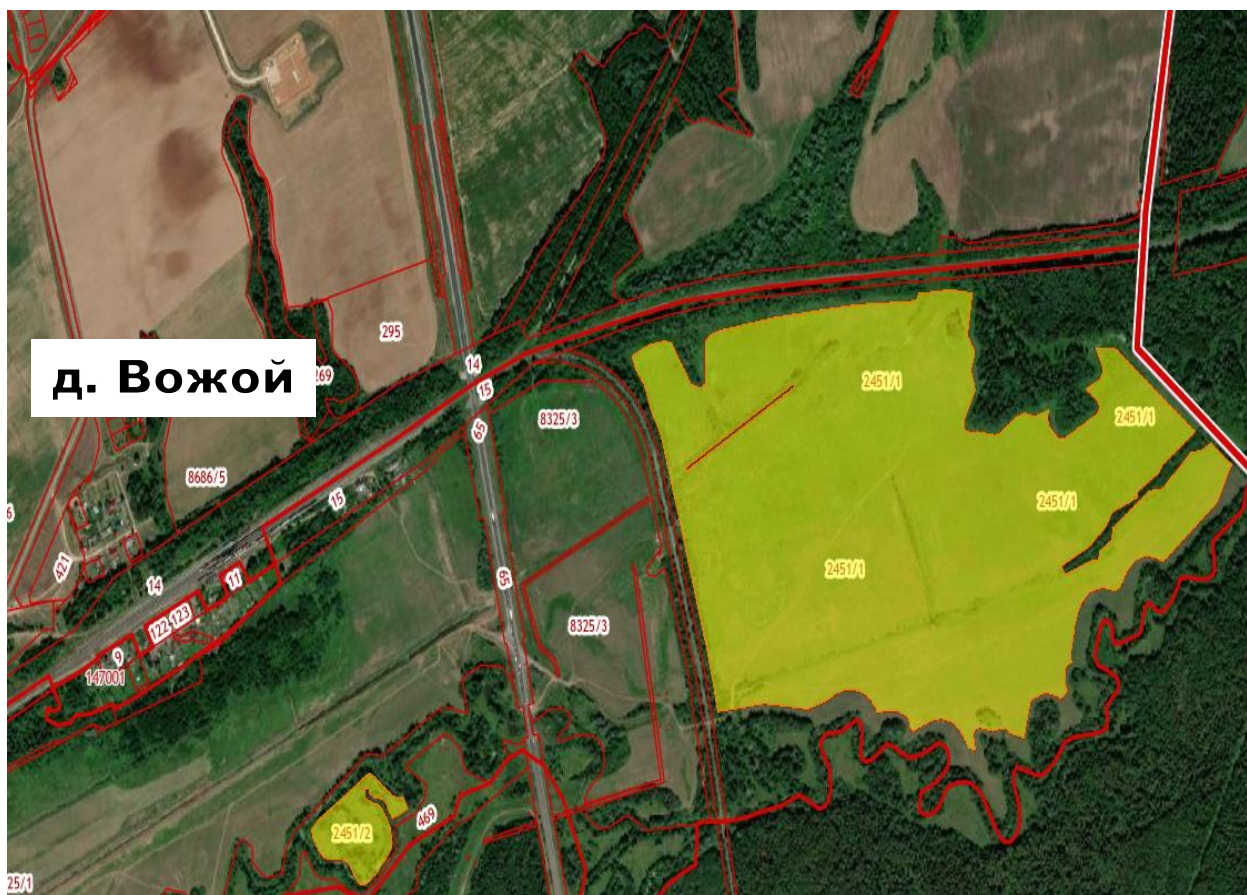
Категория земель: земли сельскохозяйственного назначения

Территориальная зона: СХ-1 - зона сельскохозяйственных угодий

Ограничения: 3, 4, 5, 6, 7 подзоны ПАТ

Направление использования: сельское хозяйство

Инвестиционная площадка № 33



Адрес:

Якшурская территория,
18:08:000000:2451

Площадь: 70,15 га

Транспортная доступность:

площадка расположена на расстоянии 500 м от объездной автомобильной дороги г. Ижевска «(Ижевск-аэропорт) - (Ижевск-Воткинск)»

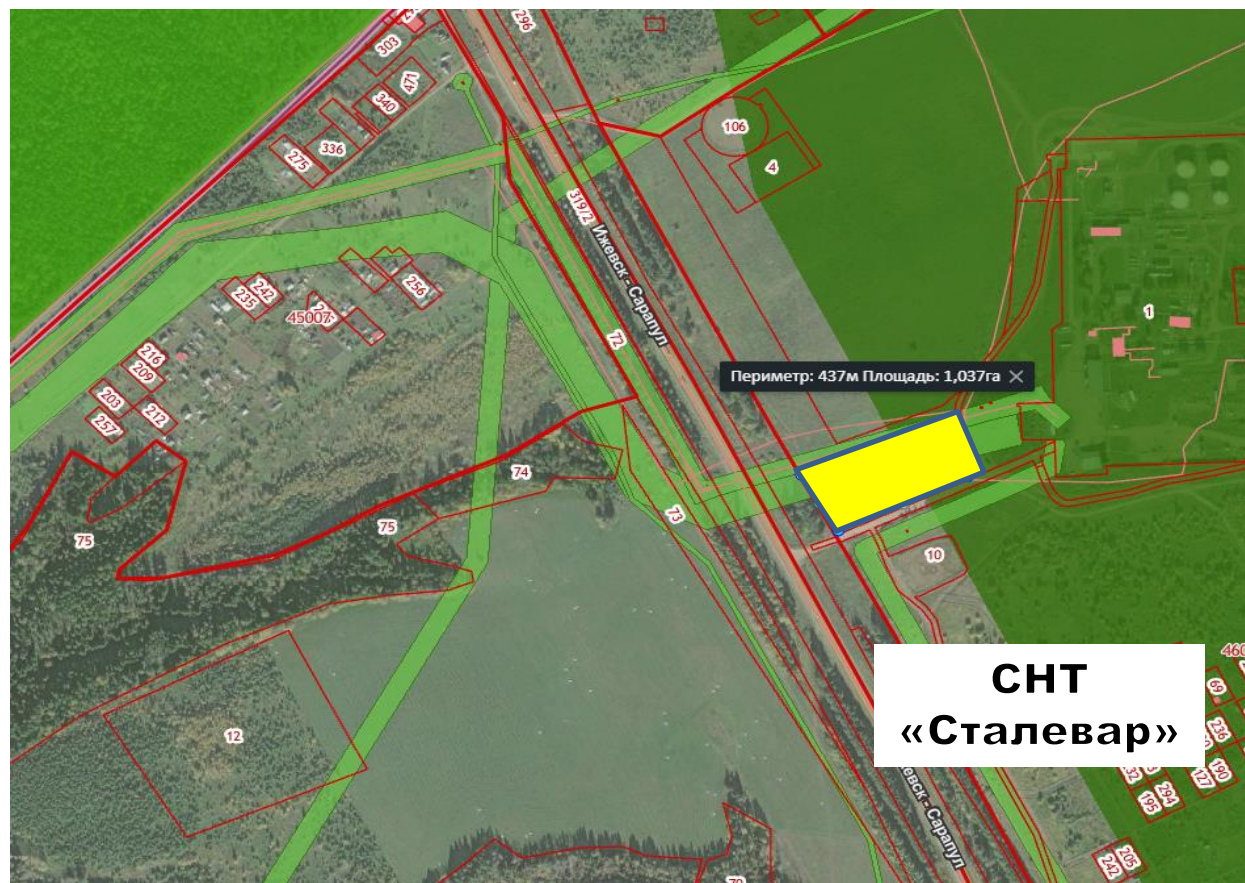
Категория земель: земли сельскохозяйственного назначения

Территориальная зона: СУ - зона сельскохозяйственных угодий

Ограничения: 3, 4, 5, 6, 7 подзоны ПАТ, охранный зона МН «Киенгоп-Набережные Челны»

Направление использования: сельское хозяйство

Инвестиционная площадка № 34



Адресный ориентир:

Бабинская территория,
инвестиционная площадка
смежна с земельным участком с
кадастровым номером
18:08:046010:14

Площадь: 1 га

Транспортная доступность:

площадка расположена вдоль
автомобильной дороги
Ижевск – Сарапул

Категория земель: земли сельскохозяйственного назначения

Территориальная зона: СУ - сельскохозяйственные угодья

Ограничения: 3, 5 подзоны ПАТ, охранный зона ВЛ-35 кВ и ЛЭП-10 кВ фидер № 7

Направление использования: сельское хозяйство (в проекте Генерального плана – придорожный сервис)



Инвестиционная площадка № 35



Адрес:

Среднепостольская
территория

Площадь: 2,8 га

**Транспортная
доступность:**

инвестиционная площадка
расположена вдоль
автомобильной дороги
Ижевск – Ува

Категория земель: земли сельскохозяйственного назначения

Территориальная зона: сельскохозяйственные угодья

Направление использования: сельское хозяйство



Инвестиционная площадка № 36



Адрес:

Якшурская территория,
18:08:023002:1908

Площадь: 2,34 га

Транспортная доступность:

площадка расположена на
расстоянии 960 м от
автомобильной дороги
Ижевск – Воткинск

Категория земель: земли сельскохозяйственного назначения

Ограничения: 3, 4, 5, 6 подзоны ПАТ

Направление использования: сельское хозяйство

Инвестиционная площадка № 37



Адрес:

Бабинская территория,
18:08:035001:959

Площадь: 4,56 га

Транспортная доступность:

площадка расположена на
расстоянии 20 м от
автомобильной дороги
д. Сапарово – д. Чукавинки

Категория земель: земли сельскохозяйственного назначения

Территориальная зона: СУ- сельскохозяйственные угодья

Направление использования: сельское хозяйство

Инвестиционная площадка № 38



Адресный ориентир:

Подшиваловская
территория,
18:08:130001:2089

Площадь: 1 га

**Транспортная
доступность:**

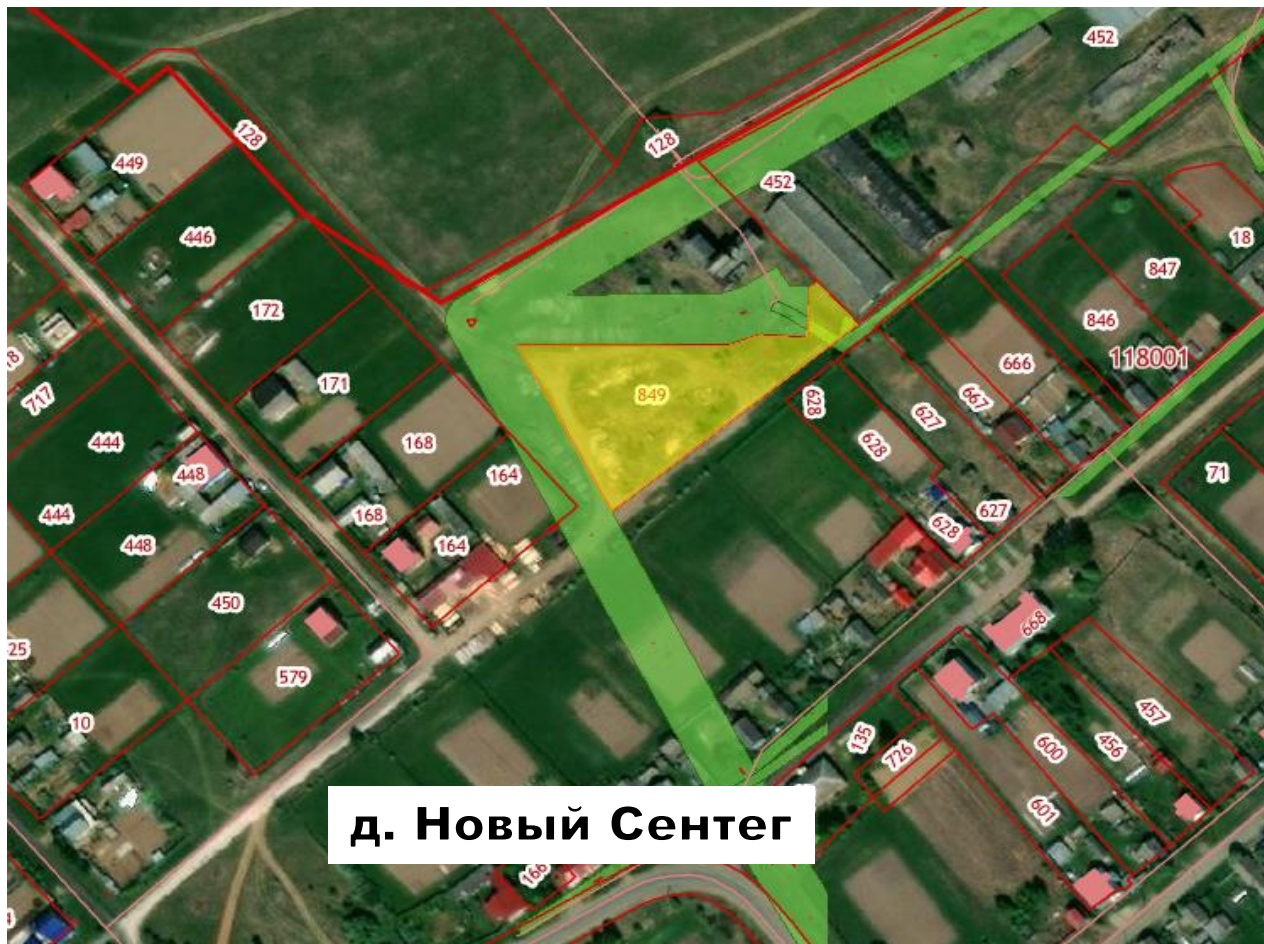
инвестиционная площадка
расположена на расстоянии
3000 м от автомобильной
дороги Ижевск – Ува

Категория земель: земли населенных пунктов

Территориальная зона: СХ-2 - зона сельскохозяйственных предприятий

Направление использования: сельское хозяйство

Инвестиционная площадка № 39



Адрес:

Люкская территория,
д. Новый Сентег,
18:08:118001:849

Площадь: 0,45 га

Транспортная доступность:

площадка расположена на
расстоянии 400 м от
автомобильной дороги
д. Новый Сентег – с. Люк

Категория земель: земли населенных пунктов

Территориальная зона: СХ - 3.2 - зона сельскохозяйственных предприятий IV класса опасности

Ограничения: охранный зона инженерных коммуникаций

Направление использования: сельское хозяйство

Инвестиционная площадка № 40



Адрес:

Шабердинская территория,
д. Старый Сентег,
18:08:153001:360

Площадь: 0,69 га

Транспортная доступность:

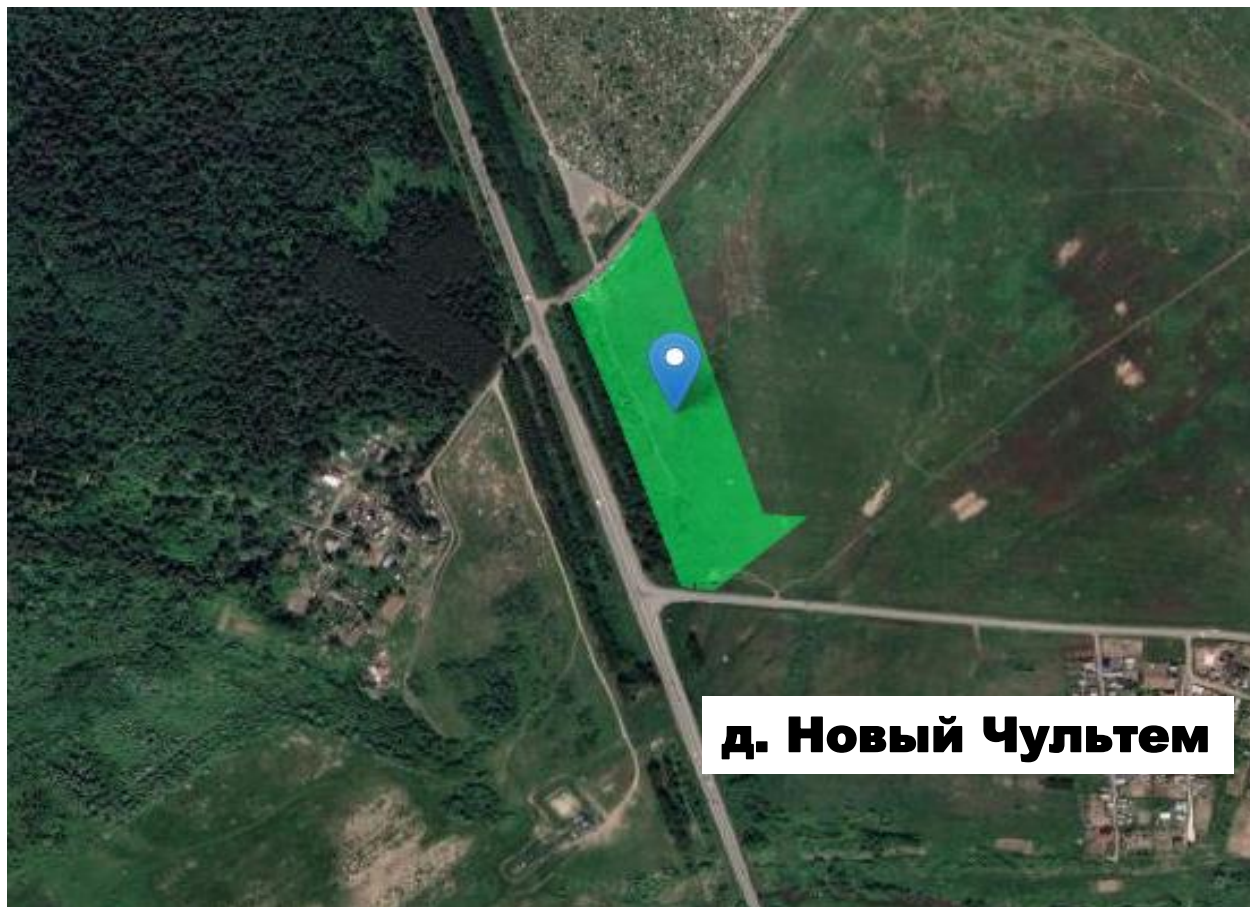
площадка расположена на
расстоянии 400 м от
Шабердинского тракта

Категория земель: земли населенных пунктов

Территориальная зона: СХ-2 - зона сельскохозяйственного использования

Направление использования: сельское хозяйство

Инвестиционная площадка № 41



Адрес:

Каменская территория
18:08:000000:9130

Площадь: 5,02 га

Транспортная доступность:

площадка расположена на
расстоянии 100 м от
автомобильной дороги
Ижевск – Сарапул

д. Новый Чультем

Категория земель: земли сельскохозяйственного назначения

Территориальная зона: сельскохозяйственные угодья в составе земель сельскохозяйственного назначения

Ограничения: 3, 4, 5, 6 подзоны ПАТ, охранный зона инженерных коммуникаций

Направление использования: сельское хозяйство

Инвестиционная площадка № 42



д. Старые Кены

Адрес:

Каменская территория,
18:08:045001:1576

Площадь: 5 га

Транспортная доступность:

площадка расположена на
расстоянии 500 м от
автомобильной дороги
Ижевск – Сарапул

Категория земель: земли сельскохозяйственного назначения

Территориальная зона: сельскохозяйственные угодья в составе земель сельскохозяйственного назначения

Направление использования: сельское хозяйство

Инвестиционная площадка № 43



Адрес:

Каменская территория
18:08:029001:295

Площадь: 16,53 га

Транспортная доступность:

площадка расположена на
расстоянии 100 м от
автомобильной дороги
Ижевск – Сарапул

Категория земель: земли сельскохозяйственного назначения

Территориальная зона: сельскохозяйственные угодья в составе земель сельскохозяйственного назначения

Ограничения: охранный зона инженерных коммуникаций

Направление использования: сельское хозяйство

Инвестиционная площадка № 44



Адрес:

д. Новые Марасаны,
18:08:115001:500

Площадь: 0,64 га

Транспортная доступность:

площадка расположена на
расстоянии 200 м от
автомобильной дороги
Ижевск – Воткинск

Категория земель: земли населенных пунктов

Территориальная зона: сельскохозяйственные угодья

Ограничения: 3, 4, 5, 6 подзоны ПАТ

Направление использования: сельское хозяйство

Инвестиционная площадка № 45



Адрес:

Завьяловская территория,
18:08:033001:4806

Площадь: 87,43 га

Транспортная доступность:

площадка расположена на
расстоянии 5000 м от
автомобильной дороги
Завьялово – Каменное

Категория земель: земли сельскохозяйственного назначения

Территориальная зона: сельскохозяйственные угодья

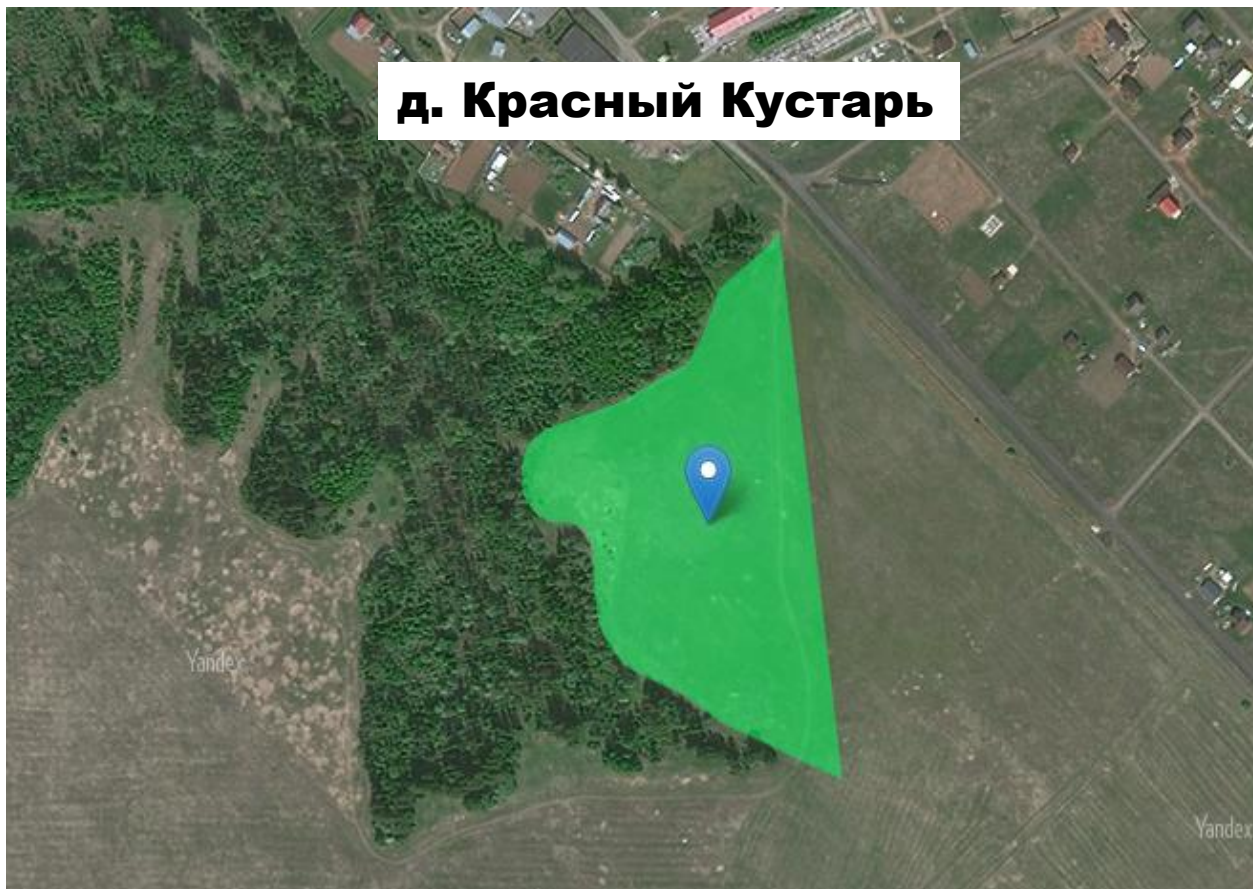
Ограничения: 3, 4, 5, 6 подзоны ПАТ, охранный зона инженерных коммуникаций

Направление использования: сельское хозяйство

Инвестиционная площадка № 46



д. Красный Кустарь



Адрес:

Завьяловская территория,
18:08:034001:7673

Площадь: 4 га

Транспортная доступность:

площадка расположена на
расстоянии 4000 м от
автомобильной дороги
Завьялово – Каменное

Категория земель: земли сельскохозяйственного назначения

Территориальная зона: сельскохозяйственные угодья

Ограничения: 3, 4, 5, 6 подзоны ПАТ

Направление использования: сельское хозяйство



**Инвестиционные
площадки для
жилищного строительства**

Инвестиционная площадка № 47



Адрес:

Завьяловская территория,
с. Завьялово,
ул. Нефтяников, д.14,
18:08:078021:517

Площадь: 0,063 га

Транспортная доступность:

площадка расположена на
въезде в с. Завьялово, удалена
на расстоянии 195 м от
автомобильной дороги
Ижевск – Завьялово

Инженерное обеспечение:

электричество, газ, вода,
канализация, вблизи земельного
участка расположена скважина

Категория земель: земли населённых пунктов

Территориальная зона: зона застройки малоэтажными жилыми домами, предназначенная преимущественно для реализации региональных адресных программ по переселению граждан из аварийного жилищного фонда

Ограничения: 3, 4, 5, 6 подзоны ПАТ

Направление использования: жилищное строительство

Инвестиционная площадка № 48



Адрес:

Завьяловская территория,
с. Завьялово,
ул. Нефтяников, д.9,
18:08:078021:516

Площадь: 0,093 га

Транспортная доступность:

площадка расположена на
въезде в с. Завьялово,
удалена на расстоянии 210 м
от автомобильной дороги
Ижевск - Завьялово

Инженерное обеспечение:

электричество, газ, вода,
канализация, теплоснабжение

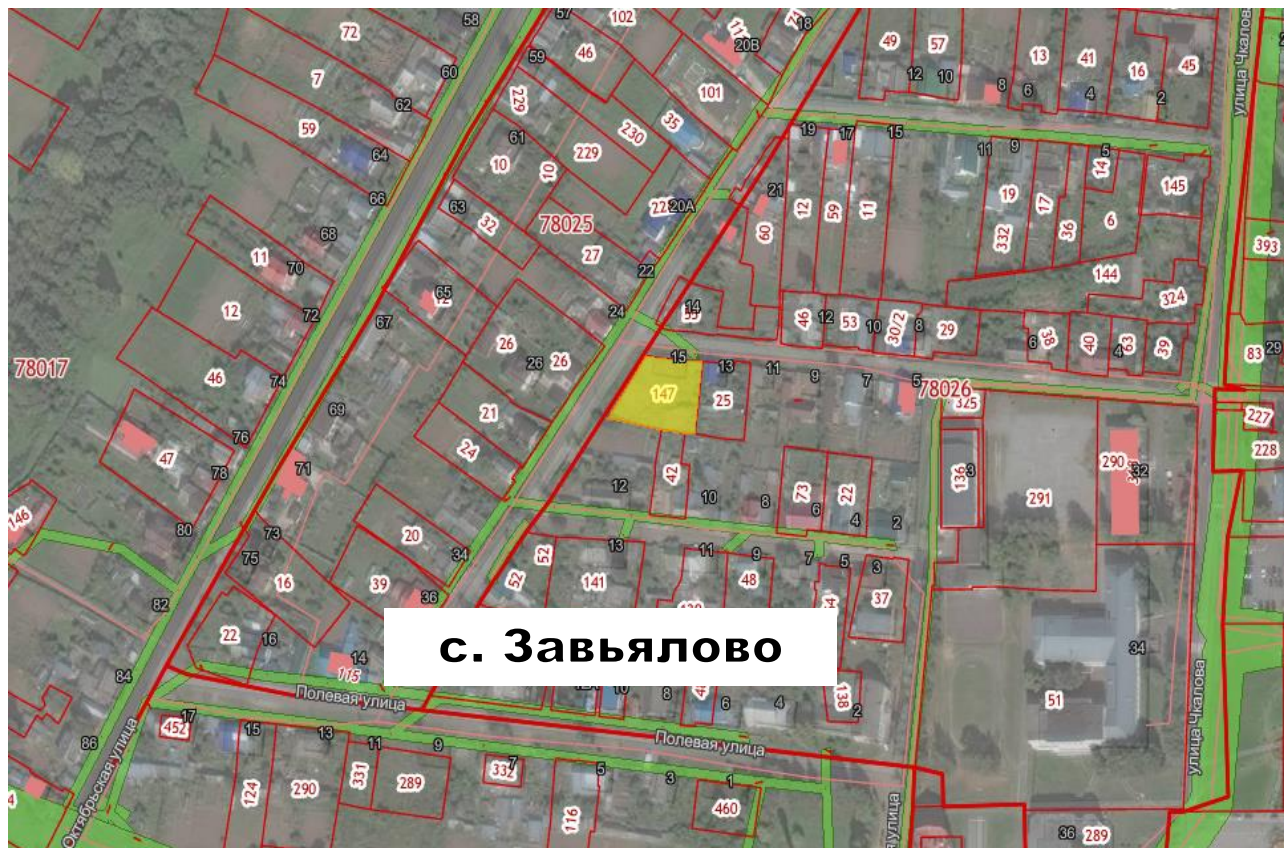
Категория земель: земли населённых пунктов

Территориальная зона: зона застройки малоэтажными жилыми домами, предназначенная преимущественно для реализации региональных адресных программ по переселению граждан из аварийного жилищного фонда

Ограничения: 3, 4, 5, 6 подзоны ПАТ, частично расположен в санитарно-защитной зоне предприятий, сооружений и иных объектов

Направление использования: жилищное строительство

Инвестиционная площадка № 49



Адрес:

с. Завьялово,
ул. Южная, д.15,
18:08:078026:147

Площадь: 0,12 га

Транспортная доступность:

площадка расположена на
расстоянии 400 м от центра
с. Завьялово

Инженерное обеспечение:

в наличии электричество,
газ, вода

Категория земель: земли населённых пунктов

Территориальная зона: Ж-1 - зона застройки индивидуальными жилыми домами

Ограничения: 3, 4, 5, 6 подзоны ПАТ

Направление использования: жилищное строительство

Инвестиционная площадка № 50



Адрес:

с. Завьялово,
ул. Нефтяников, д.16,
18:08:078021:643

Площадь: 0,095 га

Транспортная доступность:

площадка расположена на
въезде в с. Завьялово,
на расстоянии 250 м от
автомобильной дороги
Ижевск – Завьялово

Инженерное обеспечение:

электричество, газ, вода,
канализация, теплоснабжение

Категория земель: земли населённых пунктов

Территориальная зона: зона застройки малоэтажными жилыми домами, предназначенная преимущественно для реализации региональных адресных программ по переселению граждан из аварийного жилищного фонда

Ограничения: 3, 4, 5, 6 подзоны ПАТ

Направление использования: жилищное строительство

Инвестиционная площадка № 51



Адрес:

с. Завьялово
ул. Нефтяников, д.10,
18:08:078021:515

Площадь: 0,074 га

Транспортная доступность:

площадка расположена при въезде в с. Завьялово, на расстоянии 210 м от автомобильной дороги Ижевск – Завьялово

Инженерное обеспечение:

электричество, газ, вода, канализация, теплоснабжение

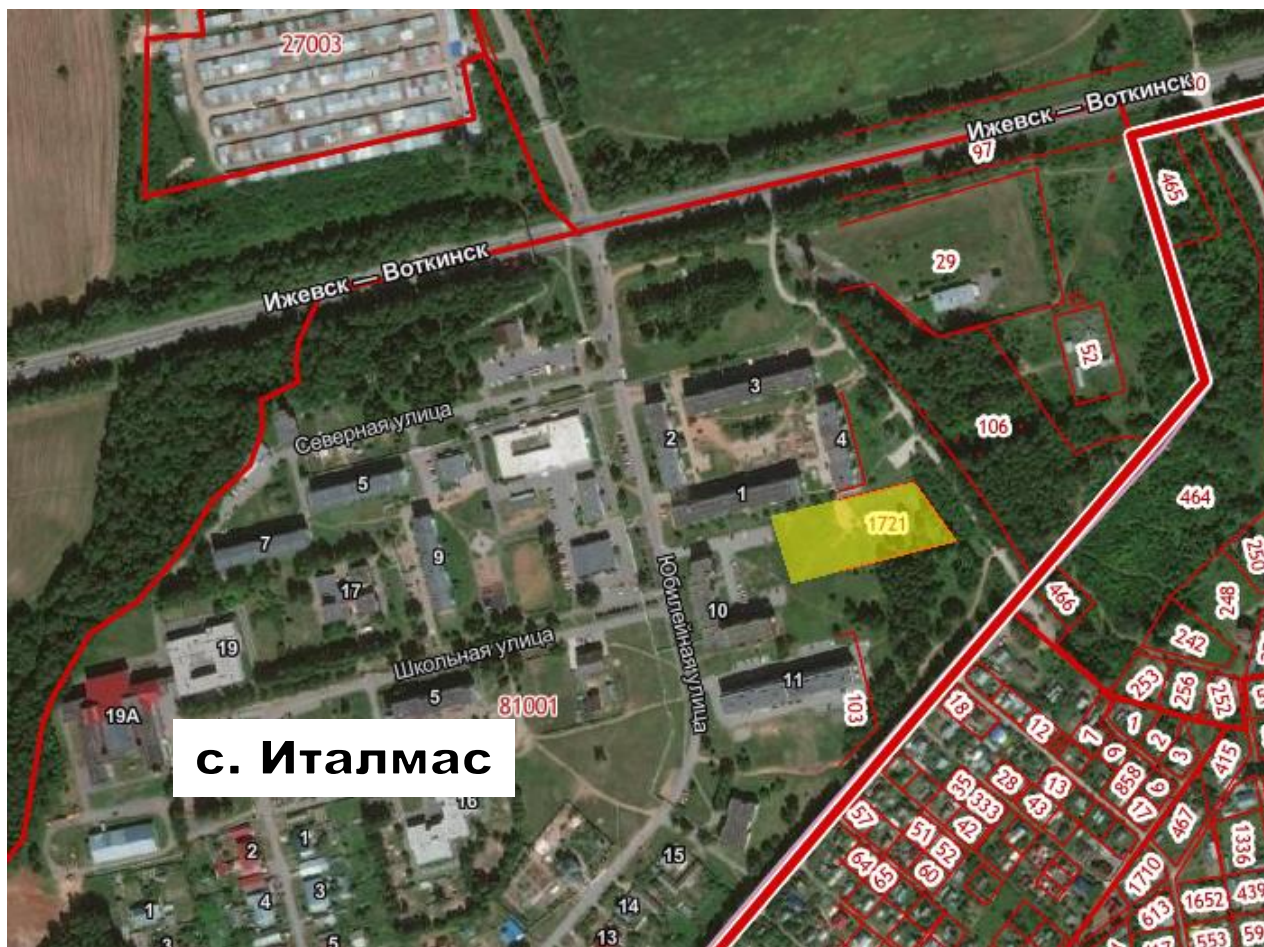
Категория земель: земли населённых пунктов

Территориальная зона: зона застройки малоэтажными жилыми домами, предназначенная преимущественно для реализации региональных адресных программ по переселению граждан из аварийного жилищного фонда

Ограничения: 3, 4, 5, 6 подзоны ПАТ, частично расположен в санитарно-защитной зоне предприятий, сооружений и иных объектов

Направление использования: жилищное строительство

Инвестиционная площадка № 52



Адрес:

Италмасовская территория,
с. Италмас,
18:08:081001:1721

Площадь: 0,56 га

Транспортная доступность:

площадка расположена на
расстоянии 300 м от
автомобильной дороги
Ижевск – Воткинск

Категория земель: земли населенных пунктов

Территориальная зона: Ж-4 - зона средне этажной жилой застройки

Ограничения: 3, 4, 5, 6 подзоны ПАТ

Направление использования: жилищное строительство

Инвестиционная площадка № 53



Адрес:

с. Завьялово,
ул. Нефтянников, д. 25,
18:08:078021:852

Площадь: 0,2 га

Транспортная доступность:

площадка расположена на
расстоянии 240 м от
автомобильной дороги
Ижевск – Завьялово

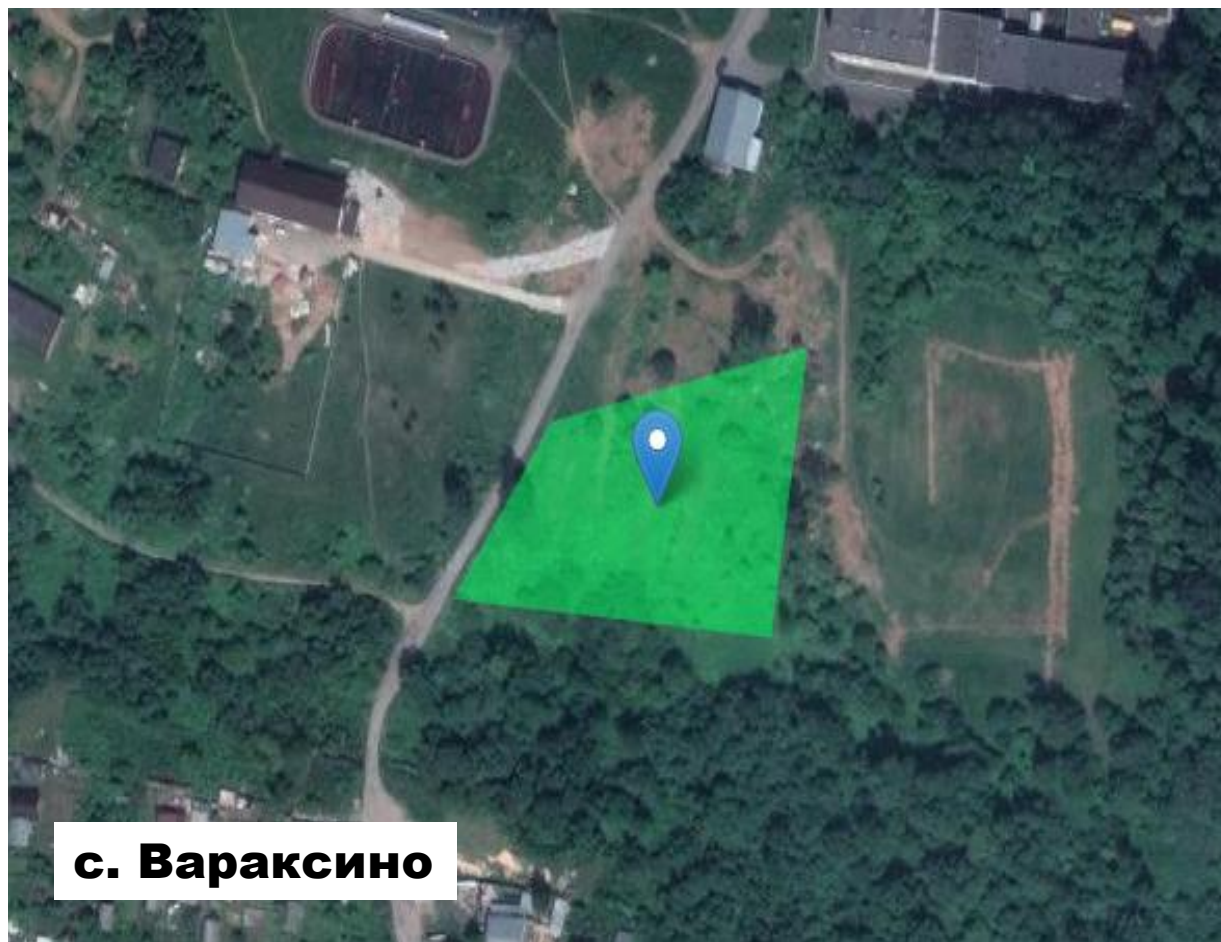
Категория земель: земли населённых пунктов

Территориальная зона: зона застройки малоэтажными жилыми домами (до 4-х этажей включая мансардный)

Ограничения: 3, 4, 5, 6 подзоны ПАТ

Направление использования: жилищное строительство

Инвестиционная площадка № 54



с. Вараксино

Адрес:

с. Вараксино,
18:08:080002:1948

Площадь: 0,55 га

Транспортная доступность:

площадка расположена на
расстоянии 275 м от
Шабердинского тракта

Категория земель: земли населённых пунктов

Территориальная зона: Ж-3 - зона многоквартирной секционной застройки

Ограничения: охранный зона линии электропередачи ВЛ 0,4 кВ

Направление использования: для предложений

Инвестиционная площадка № 55



д. Хохряки

Адрес:

д. Хохряки, ул. Тепличная,
18:08:023029:456

Площадь: 2,53 га

Транспортная доступность:

площадка расположена на
расстоянии 2000 м от
автомобильной дороги
Ижевск – Воткинск

Категория земель: земли населённых пунктов

Территориальная зона: Ж-5 - зона многоэтажной жилой застройки

Ограничения: 3, 4, 5, 6 подзоны ПАТ, охранный зона инженерных коммуникаций

Направление использования: для предложений



Инвестиционные площадки в сфере потребительского рынка

Инвестиционная площадка № 56



Адрес:

Казмасская территория
д. Новая Казмаска

Площадь: 0,03 га

**Транспортная
доступность:** площадка
расположена на расстоянии
630 м от Гольянского тракта

Категория земель: земли населенных пунктов

Территориальная зона: Ж-1 - зона индивидуальной жилой застройки, территория общего пользования

Ограничения: 3, 4, 5, 6 подзоны ПАТ

Направление использования: магазин, бытовые услуги

Инвестиционная площадка № 57



Адрес:

д. Подшивалово,
18:08:130001:1896

Площадь: 0,04 га

Транспортная доступность:

площадка расположена на
расстоянии 15 м от
ул. Западная, 4400 м от
автомобильной дороги
Ижевск – Ува

Категория земель: земли населенных пунктов

Территориальная зона: Ж-1 - зона индивидуальной усадебной жилой застройки

Направление использования: магазин

Инвестиционная площадка № 58



д. Семеново

Адрес:

Якшурская территория,
18:08:026001:278

Площадь: 0,11 га

Транспортная доступность:

площадка расположена на
расстоянии 680 м от
автомобильной дороги
Ижевск – Воткинск

Категория земель: земли населенных пунктов

Территориальная зона: ОД-3 - зона торгового назначения и Р1 - Природно-Рекреационная зона

Направление использования: магазин

Инвестиционная площадка № 59



Адрес:

Хохряковская территория,
д. Хохряки,
18:08:162001:2971

Площадь: 0,04 га

Транспортная доступность:

площадка расположена на
расстоянии 640 м от
Окружной г. Ижевска

Категория земель: земли населенных пунктов

Территориальная зона: ОД-3 - зона торгового назначения

Ограничения: 3, 4, 5, 6 подзоны ПАТ

Направление использования: магазин

Инвестиционная площадка № 60



Адрес:

Гольянская территория,
с. Гольяны, ул. Мира

Площадь: 0,038 га

Транспортная доступность:

площадка расположена на
расстоянии 1200 м от центра
с. Гольяны и на расстоянии
2400 м от автомобильной
дороги Сарапул – Воткинск

Категория земель: земли населенных пунктов

Территориальная зона: ОД-3 - зона торгового назначения

Направление использования: магазин

Инвестиционная площадка № 61



Адрес:

Шабердинская территория
с. Люкшудья,
ул. 40 лет Победы, 1а

Площадь: 0,01 га

Транспортная доступность:

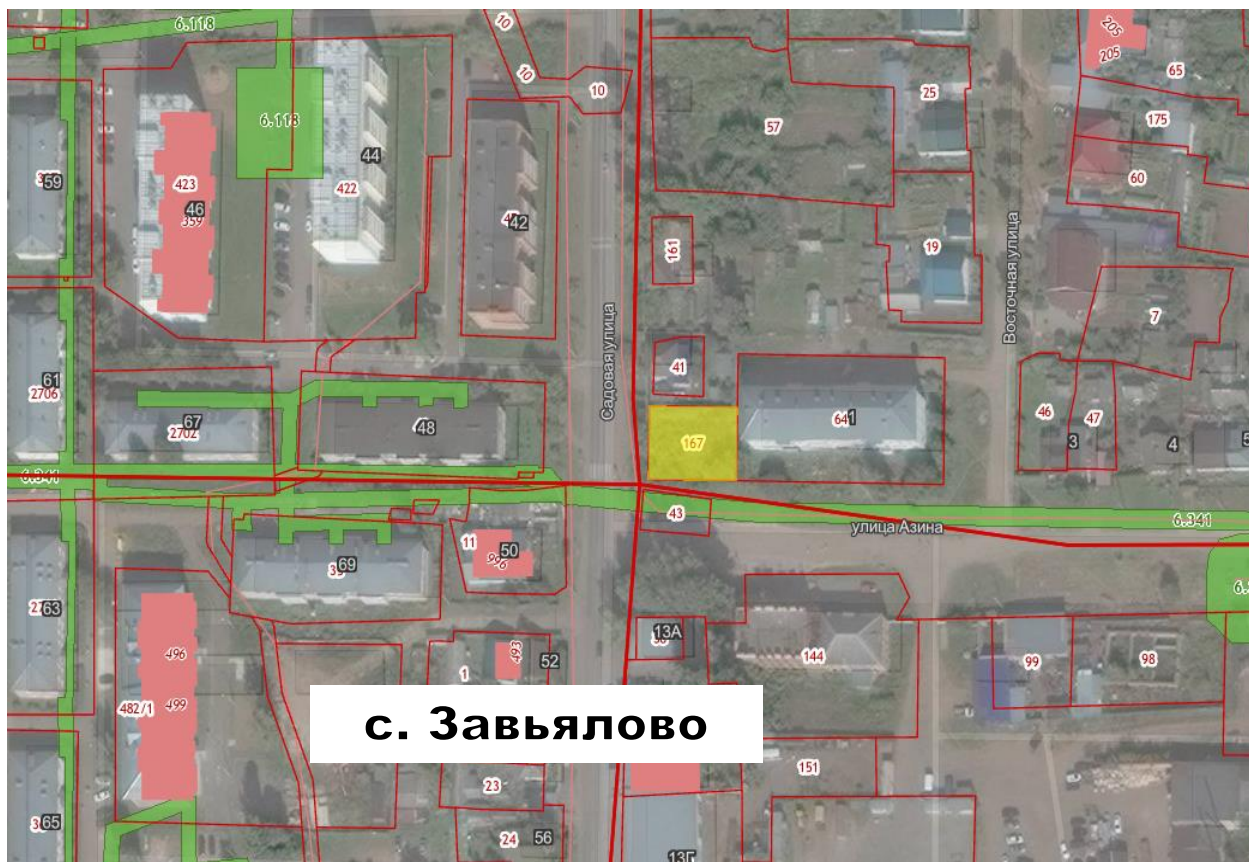
площадка расположена на
расстоянии 600 м от
автомобильной дороги
с. Люкшудья – д. Пестовка

Категория земель: земли населенных пунктов

Территориальная зона: ОД-3 - зона торгового назначения

Направление использования: магазин

Инвестиционная площадка № 62



Адрес:

с. Завьялово,
ул. Садовая д. 59,
18:08:078037:167

Площадь: 0,045 га

Транспортная доступность:

инвестиционная площадка
расположена на расстоянии
170 м от центра с. Завьялово,
550 м от автомобильной
дороги Завьялово - Каменное

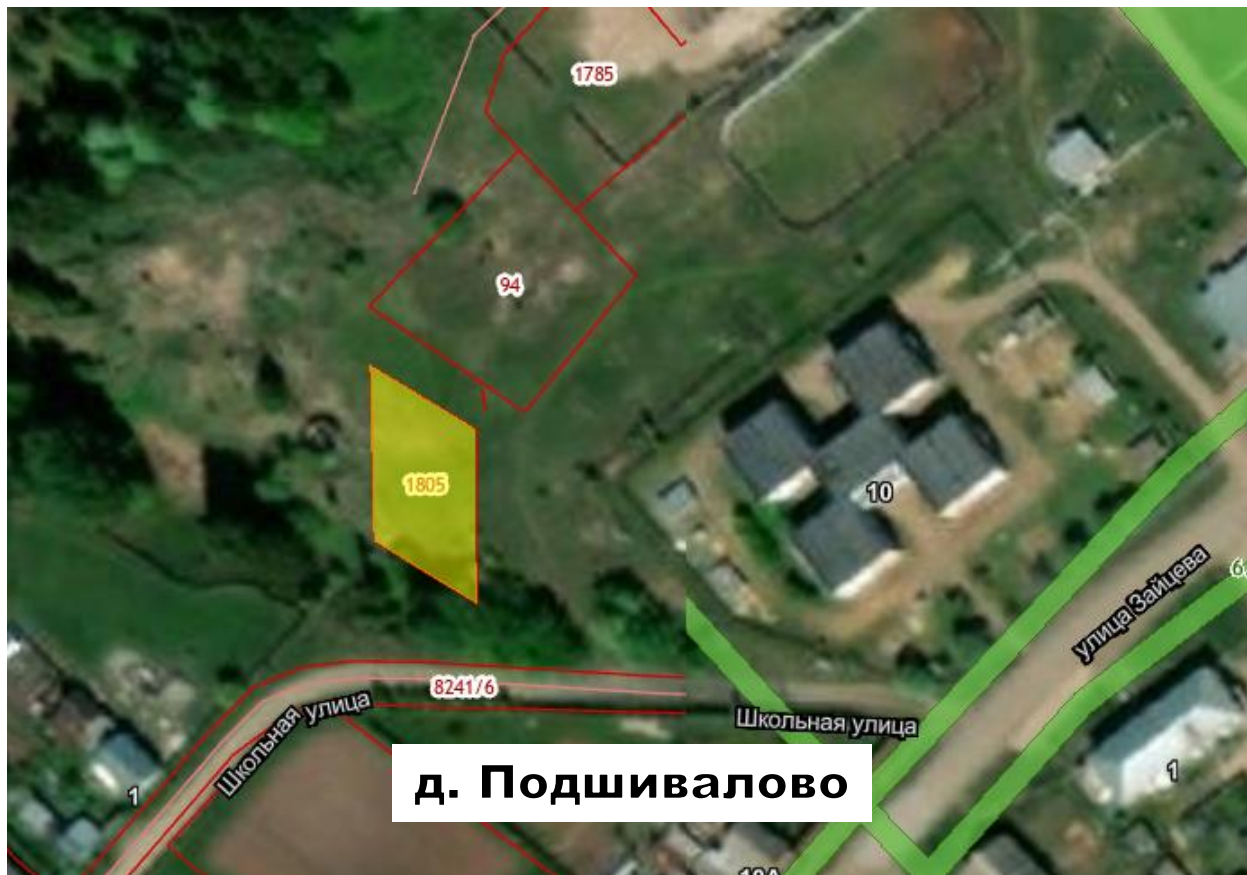
Категория земель: земли населенных пунктов

Территориальная зона: О-2 - многофункциональная общественно-деловая зона

Ограничения: 3, 4, 5, 6, 7 подзоны ПАТ

Направление использования: магазин

Инвестиционная площадка № 63



Адрес:

д. Подшивалово,
18:08:130001:1805

Площадь: 0,06 га

Транспортная доступность:

инвестиционная площадка
расположена на расстоянии
15 м от ул. Школьная

Категория земель: земли населенных пунктов

Территориальная зона: ОД-К - комплексная общественно-деловая зона

Ограничения: охранная зона ВЛ-0,4кВ

Направление использования: объекты общественного питания



Инвестиционные площадки с объектами капитального строительства

Инвестиционная площадка № 64



Адрес:

Завьяловская территория,
с. Завьялово, ул. Азина, 13/1,
18:08:078036:64 - здание,
18:08:078036:46 - земельный
участок

Площадь: 0,07 га - здание,
0,32 га - земельный участок

Транспортная доступность:
площадка расположена на
расстоянии 350 м от
автомобильной дороги
Завьялово – Каменное

Категория земель: земли населенных пунктов

Территориальная зона: И - зона инженерной инфраструктуры

Ограничения: 3, 4, 5, 6, 7 подзоны ПАТ

Направление использования: объекты коммунально-бытового назначения

Инвестиционная площадка № 65



Адрес:

Завьяловская территория,
земельный участок с объектом
капитального строительства
(нежилое здание),
18:08:030001:1280 – здание,
18:08:030001:462 – земельный
участок

Площадь: 0,03 га – здание,
0,4 га – земельный участок

Транспортная доступность:

площадка расположена на
расстоянии 900 м от
автомобильной дороги
Аэропорт – СНТ «Полет»,
вблизи Аэропорта

д. Старое Мартьяново

Категория земель: земли промышленности

Территориальная зона: П-1 - зона производственных объектов V класса опасности

Ограничения: 3, 4, 5, 6, 7 подзоны ПАТ, охранный зона инженерных коммуникаций

Направление использования: под размещение производственно-выставочного комплекса

Инвестиционная площадка № 66



д. Большой Кияик

Адрес:

д. Большой Кияик,
ул. Советская, 4 А,
объект капитального
строительства – нежилое
здание с кадастровым номером
18:08:057001:32),
земельный участок с
кадастровым номером
18:08:057001:399

Площадь: 428,8 кв. м – здание,
0,11 га – земельный участок

Транспортная доступность:

площадка расположена на
расстоянии 200 м от центра
д. Большой Кияик

Категория земель: земли населенных пунктов

Территориальная зона: КС-1 - зона коммунально-складских объектов V класса опасности

Ограничения: охранный зона инженерных коммуникаций

Направление использования: объекты коммунально-бытового назначения

Инвестиционная площадка № 67



Адрес:

Подшиваловская территория,
д. Можвай, 15,
18:08:108001:105 –
здание (нежилое),
18:08:108001:245 –
земельный участок

Площадь: 80 кв. м – здание,
0,02 га – земельный участок

Транспортная доступность:

площадка расположена на
расстоянии 400 м от
автомобильной дороги
Постол – Можвай

Категория земель: земли населенных пунктов

Территориальная зона: Ж-1 - зона индивидуальной усадебной жилой застройки

Направление использования: культурное развитие

Инвестиционная площадка № 68



Адрес:

д. Шабердино, ул. Гагарина, 8
18:08:167001:1325 – здание
18:08:167001:1311 –
земельный участок

Площадь:

171,5 кв. м – здание
0,24 га – земельный участок

Транспортная доступность:

инвестиционная площадка
расположена на расстоянии
1100 м от Шабердинского
тракта

Категория земель: земли населенных пунктов

Территориальная зона: Ж-3-зона малоэтажной малоквартирной жилой застройки

Ограничения: охранный зона инженерных коммуникаций

Направление использования: объекты коммунально-бытового назначения

Инвестиционная площадка № 69



Адрес:

д. Красный Кустарь,
ул. Речная, 11,
объект недвижимости,
нежилое здание кадастровый
номер здания
(18:08:091001:103) и
земельный участок с
кадастровым номером
18:08:091001:300

Площадь: 0,004 га/0,03 га

Транспортная доступность:

инвестиционная площадка
расположена на расстоянии
3000 м от Гольянского тракта

Категория земель: земли населенных пунктов

Территориальная зона: иные зоны

Ограничения: 3, 4, 5, 6, 7 подзоны ПАТ

Направление использования: для предложений



Инвестиционные площадки иного назначения

Инвестиционная площадка № 70



Адрес:

с. Совхозный,
ул. Первомайская, д. 27,
18:08:143002:1418

Площадь: 1,01 га

Транспортная доступность:

площадка расположена на
расстоянии 650 м от трассы
М7 «Волга»

Категория земель: земли населённых пунктов

Территориальная зона: Ж-3 - зона многоквартирной секционной застройки

Ограничения: охранный зона линии электропередачи ВЛ 0,4 кВ

Направление использования: объекты социального назначения

Инвестиционная площадка № 71



Адрес:

с. Завьялово,
ул.Механизаторов, д.27 ,
18:08:000000:5345

Площадь: 0,018 га

Транспортная доступность:

площадка расположена на
расстоянии 420 м от
автомобильной дороги
Завьялово – Каменное

Инженерное обеспечение:

электричество, газ, вода

Категория земель: земли населённых пунктов

Территориальная зона: Ж-2 - зона застройки малоэтажными жилыми домами (до 4 этажей, включая мансардный)

Ограничения: 3, 4, 5, 6, 7 подзоны ПАТ

Направление использования: для предложений

Инвестиционная площадка № 72



Адрес:

с. Завьялово
ул. Механизаторов, д.12,
18:08:078039:320

Площадь: 0,17 га

Транспортная доступность:

площадка расположена на
расстоянии 380 м от
автомобильной дороги
Завьялово – Каменное

Инженерное обеспечение:

электричество, газ, вода

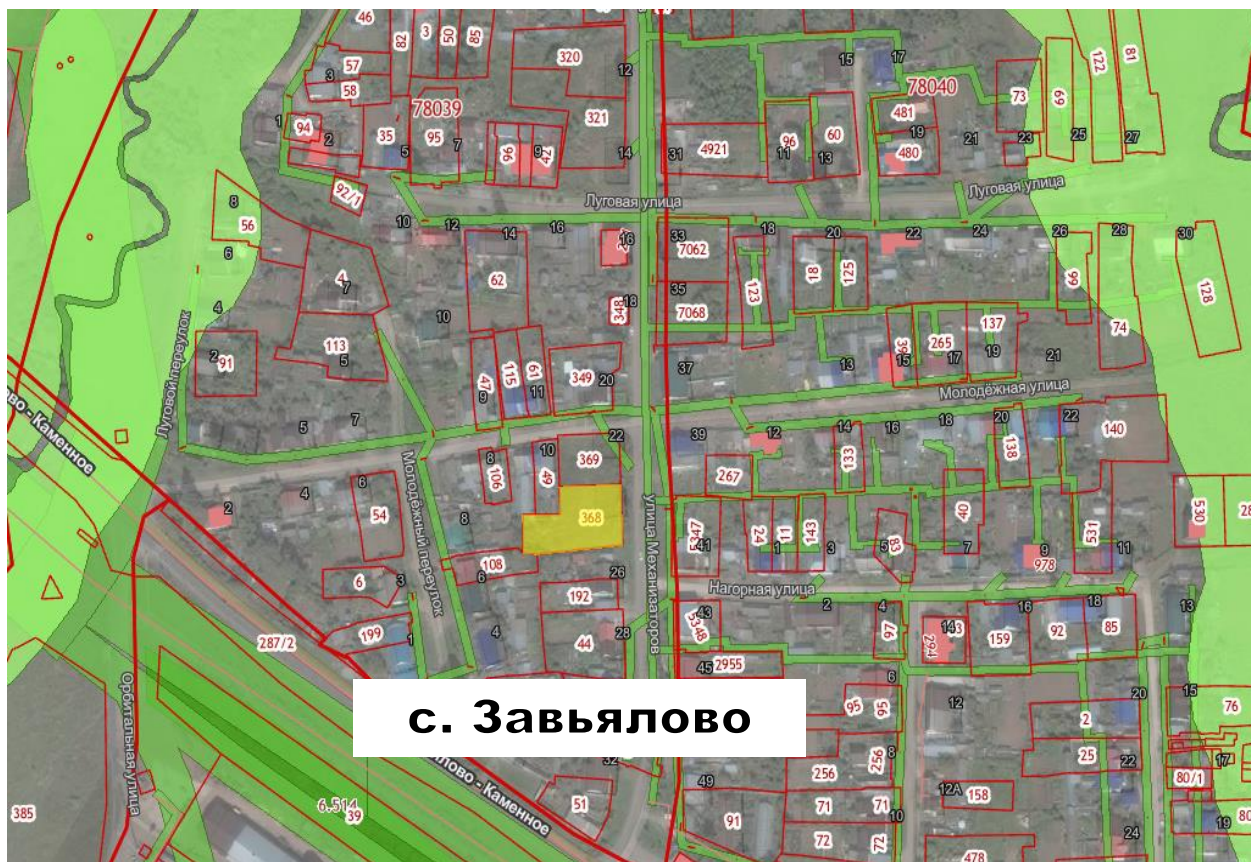
Категория земель: земли населённых пунктов

Территориальная зона: Ж-2 - зона застройки малоэтажными жилыми домами (до 4 этажей, включая мансардный)

Ограничения: 3, 4, 5, 6, 7 подзоны ПАТ

Направление использования: для предложений

Инвестиционная площадка № 73



Адрес:

с. Завьялово,
ул. Механизаторов, д.24,
18:08:078039:368

Площадь: 0,14 га

Транспортная доступность:

площадка расположена на
расстоянии 185 м от
автомобильной дороги
Завьялово – Каменное

Инженерное обеспечение:

электричество, газ, вода

Категория земель: земли населённых пунктов

Территориальная зона: Ж-2 - зона застройки малоэтажными жилыми домами (до 4 этажей, включая мансардный)

Ограничения: 3, 4, 5, 6 подзоны ПАТ

Направление использования: для предложений

Инвестиционная площадка № 74



Адрес:

с. Завьялово,
ул. Механизаторов, д.35

Площадь: 0,12 га

Транспортная доступность:

площадка расположена на
расстоянии 265 м от
автомобильной дороги
Завьялово – Каменное

Инженерное обеспечение:

электричество, газ, вода

Категория земель: земли населённых пунктов

Территориальная зона: Ж-2 - зона застройки малоэтажными жилыми домами (до 4 этажей, включая мансардный)

Ограничения: 3, 4, 5, 6, 7 подзоны ПАТ, частично в зоне санитарной охраны 1-го пояса (водозаборные скважины)

Направление использования: для предложений

Инвестиционная площадка № 75



Адрес:

с. Завьялово,
ул. Механизаторов, д.33

Площадь: 0,12 га

Транспортная доступность:

площадка расположена на
расстоянии 300 м от
автомобильной дороги
Завьялово – Каменное

Инженерное обеспечение:

электричество, газ, вода

Категория земель: земли населённых пунктов

Территориальная зона: Ж-2 - зона застройки малоэтажными жилыми домами (до 4 этажей, включая мансардный)

Ограничения: 3, 4, 5, 6, 7 подзоны ПАТ

Направление использования: для предложений

Инвестиционная площадка № 76



Адрес:

с. Завьялово,
ул. Механизаторов, д.14,
18:08:078039:321

Площадь: 0,17 га

Транспортная доступность:

площадка расположена на
расстоянии 380 м от
автомобильной дороги
Завьялово – Каменное

Категория земель: земли населённых пунктов

Территориальная зона: Ж-2 - зона застройки малоэтажными жилыми домами (до 4 этажей, включая мансардный)

Ограничения: 3, 4, 5, 6, 7 подзоны ПАТ

Направление использования: для предложений

Инвестиционная площадка № 77



Адрес:

с. Завьялово,
ул. Механизаторов, д.22

Площадь: 0,084 га

Транспортная доступность:

инвестиционная площадка
расположена на расстоянии
220 м от автомобильной дороги
Завьялово – Каменное

Категория земель: земли населённых пунктов

Территориальная зона: Ж-2 - зона застройки малоэтажными жилыми домами (до 4 этажей, включая мансардный)

Ограничения: 3, 4, 5, 6, 7 подзоны ПАТ, охранная зона ЛЭП-0,4 кВ

Направление использования: для предложений

Инвестиционная площадка № 78



Адрес:

с. Октябрьский
18:08:122001:4167

Площадь: 12,4 га

Транспортная доступность:

инвестиционная площадка
расположена на расстоянии
1100 м от автомобильной
дороги Ижевск – Завьялово

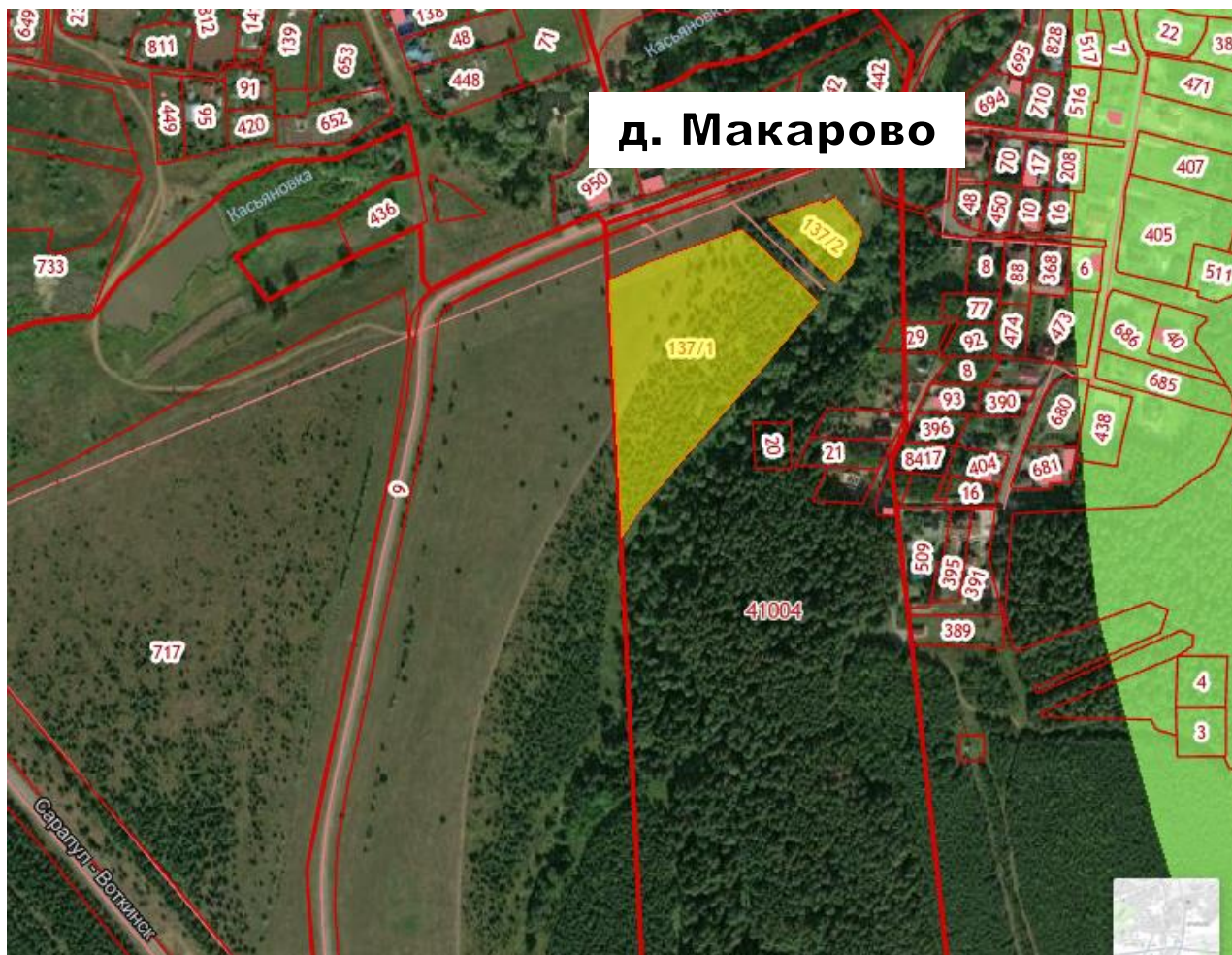
Категория земель: земли населенных пунктов

Территориальная зона: зона транспортной инфраструктуры

Ограничения: 3, 4, 5, 6, подзоны ПАТ, охранный зона инженерных коммуникаций

Направление использования: объекты коммунально-бытового назначения

Инвестиционная площадка № 79



д. Макарово

Адрес:

Гольянская территория,
д. Макарово,
18:08:041004:137

Площадь: 2,32 га

Транспортная доступность:

площадка расположена на
расстоянии 900 м от
автомобильной дороги
Сарапул – Воткинск и
400 м от р. Кама

Категория земель: земли населенных пунктов

Территориальная зона: рекреационная зона общего пользования

Направление использования: туризм, спорт

Инвестиционная площадка № 80



Адресный ориентир:

Пироговская территория,
инвестиционная площадка
смежна с земельным
участком с кадастровым
номером 18:08:016002:3545

Площадь: 12,5 га

Транспортная доступность:

площадка расположена
в 750 м от федеральной
трассы М-7 «Волга»

Категория земель: земли населенных пунктов

Территориальная зона: Р-1 - зона озеленения общего пользования и КС-5 – зона коммунально-складских объектов V класса опасности

Ограничения: охранный зона ЛЭП 110 кВ от п/с «Позимь» до п/с «Никольская»

Направление использования: для предложений

Инвестиционная площадка № 81



Адресный ориентир:
Подшиваловская
территория,
инвестиционная площадка
примыкает к южной
границе земельного участка
с кадастровым номером
18:08:108001:122
Площадь: 0,4 га
**Транспортная
доступность:** площадка
расположена на расстоянии
50 м от автомобильной
дороги Ижевск – Постол

Категория земель: земли населенных пунктов

Территориальная зона: КС-1 - зона коммунально-складских объектов

Ограничения: санитарно-защитная зона предприятий

Направление использования: КС-1 – зона коммунально-складских объектов

#ЗавьяловскийрайонРазвивается



**Муниципальное образование
«Муниципальный округ
Завьяловский район
Удмуртской Республики»
«Удмурт Элькунысь**

“Дэри ёрос муниципал округ»

Муниципал кылдытэтлэн тӔроез

**Адрес: 427000, Удмуртская Республика,
с. Завьялово, ул. Калинина, 68,**

+7(3412) 222-501,

+7(34165) 2-12-70

E-mail: mozr@zav.udmr.ru

**Официальный сайт:
завьяловский.рф**

● Завьялово