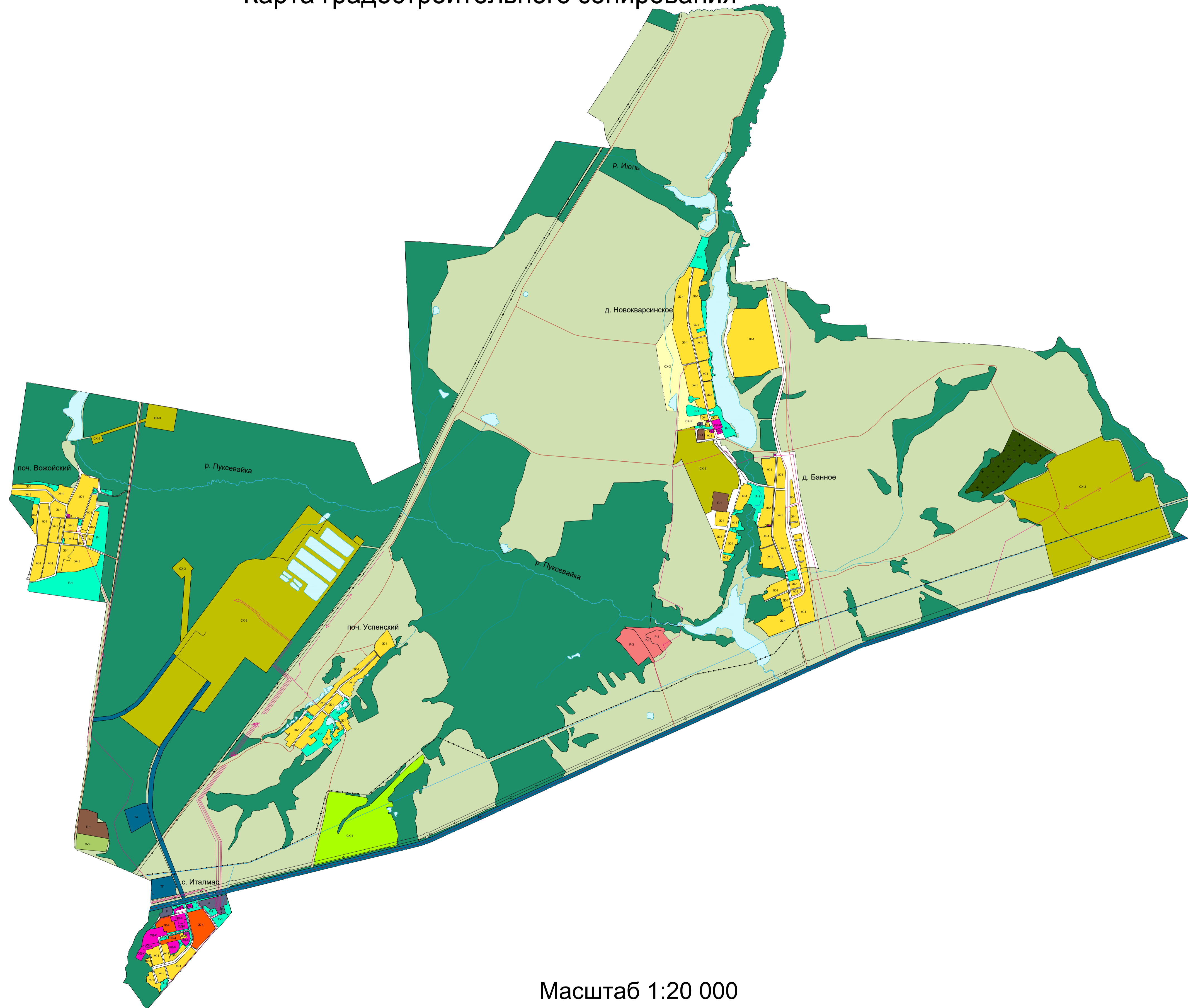
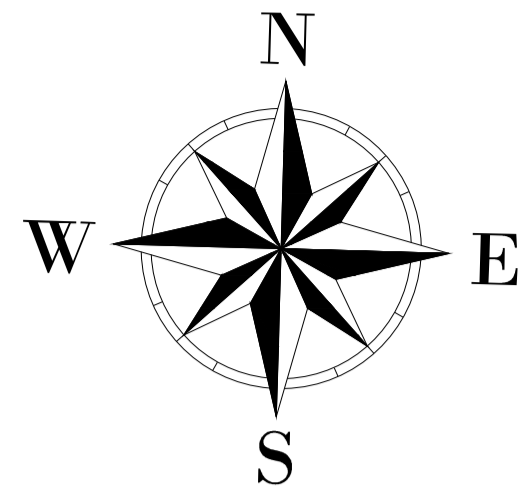


# ПРАВИЛА ЗЕМЛЕПОЛЬЗОВАНИЯ И ЗАСТРОЙКИ МУНИЦИПАЛЬНОГО ОБРАЗОВАНИЯ "ИТАЛМАСОВСКОЕ"

## Карта градостроительного зонирования

Приложение 1  
к Правилам землепользования и застройки  
муниципального образования "Италмасовское"  
Завьяловского района Удмуртской Республики



- УСЛОВНЫЕ ОБОЗНАЧЕНИЯ**
- Граница муниципального образования
  - Границы населенных пунктов
  - Автомобильные дороги регионального или межмуниципального значения
  - Автомобильные дороги местного значения
  - Поселковая дорога
- Территориальные зоны**
- Жилые зоны**
  - Ж-1 Зона индивидуальной жилой застройки
  - Ж-2 Зона среднетажной жилой застройки
  - Общественно-деловые зоны**
  - ОД-1 Комплексная общественно-деловая зона
  - Производственные и коммунально-складские зоны**
  - П-1 Зона размещения производственных объектов V класса опасности
  - Зоны инженерной и транспортной инфраструктур**
  - И-1 Зона объектов инженерной инфраструктуры
  - Т-1 Зона объектов автомобильного транспорта
  - Г-1 Зона гаражей
  - Зоны сельскохозяйственного использования**
  - СХ-1 Зона сельскохозяйственного использования
  - СХ-2 Зона сельскохозяйственных предприятий
  - СХ-3 Зона садоводства и огородничества
  - Рекреационные зоны**
  - Р-1 Природно-рекреационная зона
  - Р-2 Зона лечебно-оздоровительных и туристических комплексов
  - Зоны объектов специального назначения**
  - СЗ-1 Зона кладбищ
  - СЗ-2 Зона специального назначения
  - Территории лесных и древесно-кустарниковых массивов
  - Территории сельскохозяйственных угодий
  - Территории, покрытые поверхностными водами
  - Акватории
  - Водотоки
- ▨ ЛЭП 10 кВ
  - ▨ ЛЭП 35 кВ
  - ▨ ЛЭП 110 кВ
  - ▨ Магистральный нефтепровод
  - ▨ Магистральный газопровод

Масштаб 1:20 000