

Места размещения рекламных конструкций

Файл 3

Автомобильная дорога (Завьялово-Гольяны) – (Ижевск-Аэропорт), участок автодороги Завьялово – Гольяны, автодорога Завьялово-Каменное, автодорога Каменное – р. Иж – Можгинский тракт, от кольцевой развязки автодороги Ижевск-Аэропорт до кольцевой развязки Можгинского тракта

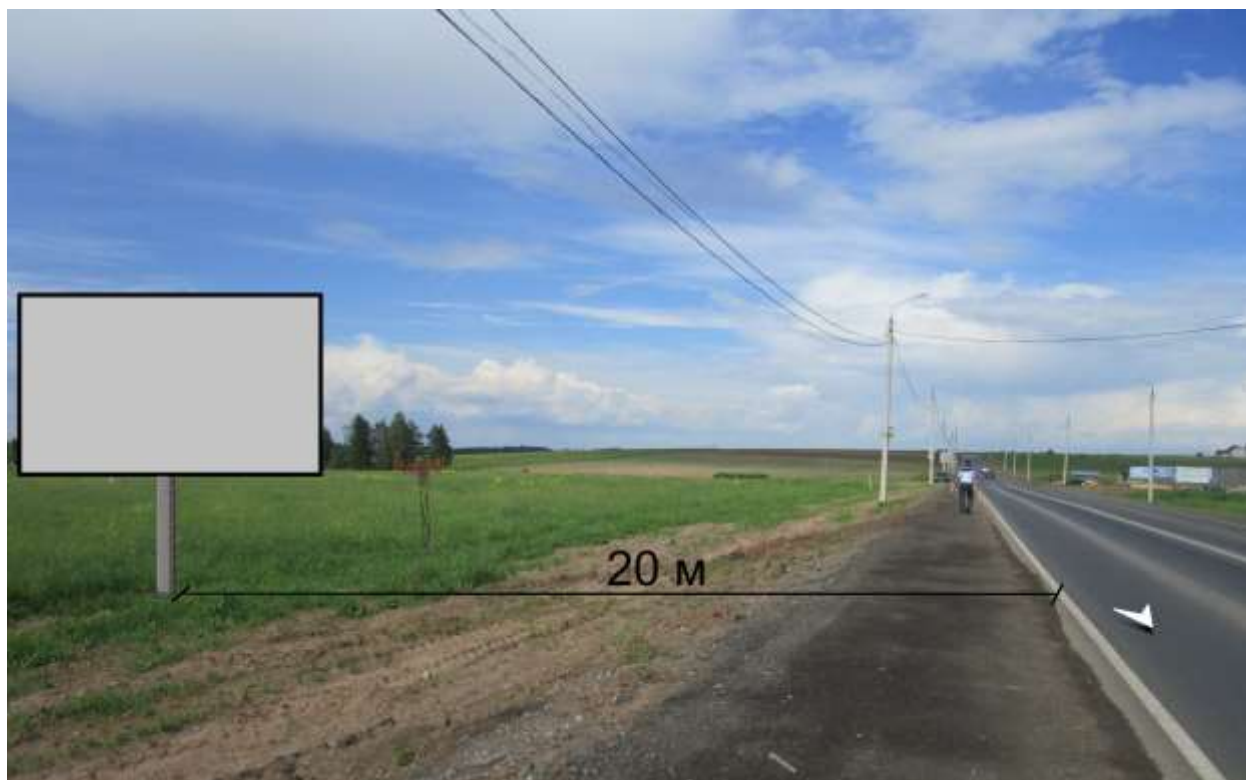
1. Муниципальное образование «Каменское», автодорога Каменное – р. Иж – Можгинский тракт, км 0+800, справа – РК 1.3



2. Муниципальное образование «Каменское», автодорога Каменное – р. Иж – Можгинский тракт, км 0+800, слева – РК 1.4



3. Муниципальное образование «Каменское», автодорога Завьялово-Каменное, км 10+700, 200 м от поста ДПС, справа – РК 1.5



4. Муниципальное образование «Завьяловское», автодорога (Завьялово – Гольяны) – (Ижевск - Аэропорт), км 0+150, справа – РК 1.6.



5. Муниципальное образование «Завьяловское», автодорога Гольянский тракт – д. Красный Кустарь, км 0+290, слева - РК 1.7



6. Муниципальное образование «Завьяловское», автодорога Завьялово-Гольяны, км 3+000, справа - РК 1.8



7. Муниципальное образование «Каменское», автодорога СНТ «Кены-Нефтяник» - объездная дорога (между Сарапульским и Можгинским трактом), км 0+270, слева – РК 1.9



8. Муниципальное образование «Каменское», автодорога Завьялово-Каменное, км 10+600, справа – РК 5.1

