

Приложение 3  
к постановлению Администрации  
муниципального образования  
«Завьяловский район»  
от 13.07.2015 № 2207

**Места размещения рекламных конструкций в д. Пирогово (файл 8)**

1. МО «Пироговское», д. Пирогово, автодорога М-7 Волга, км 163+953 – РК 1.1



2. МО «Пироговское», д. Пирогово, автодорога М-7 Волга, км 163+930 – РК 1.2



3. МО «Пироговское», д. Пирогово, автодорога М-7 Волга, км 163+795 – РК 1.3



наименование Отдельстоящая щитовая двухсторонняя конструкция, р-ром 3х6м  
163 км + 795 слева  
макет утвержден ДАТО

4. МО «Пироговское», д. Пирогово, автодорога М-7 Волга, км 163+760 – РК 1.4



наименование Отдельстоящая щитовая двухсторонняя конструкция, р-ром 3х6м  
163 км + 760 справа  
макет утвержден ДАТО

5. МО «Пироговское», д. Пирогово, автодорога М-7 «Волга», км 163+670 - РК 1.5



6. МО «Пироговское», д. Пирогово, автодорога М-7 Волга, км 163+650 – РК 1.6



наименование  
Отдельстоящая щитовая двухсторонняя конструкция, р-ром 3х6м  
163 км + 650 слева  
макет утвержден

дато

7. МО «Пироговское», д. Пирогово, автодорога М-7 Волга, км 163+560 – РК 1.7



наименование Отдельстоящая щитовая двухсторонняя конструкция, р-ром 3х6м  
163 км + 560 справа  
макет утвержден ДОТО

8. МО «Пироговское», д. Пирогово, автодорога М-7 Волга, км 163+550 – РК 1.8



наименование Отдельстоящая щитовая двухсторонняя конструкция, р-ром 3х6м  
163 км + 550 слева  
макет утвержден ДОТО

9. МО «Пироговское», д. Пирогово, автодорога М-7 Волга, км 163+440 – РК 1.9



10. МО «Пироговское», д. Пирогово, автодорога М-7 Волга, км 163+320 – РК 1.10



11. МО «Пироговское», д. Пирогово, автодорога М-7 Волга, км 163+190 – РК 1.11



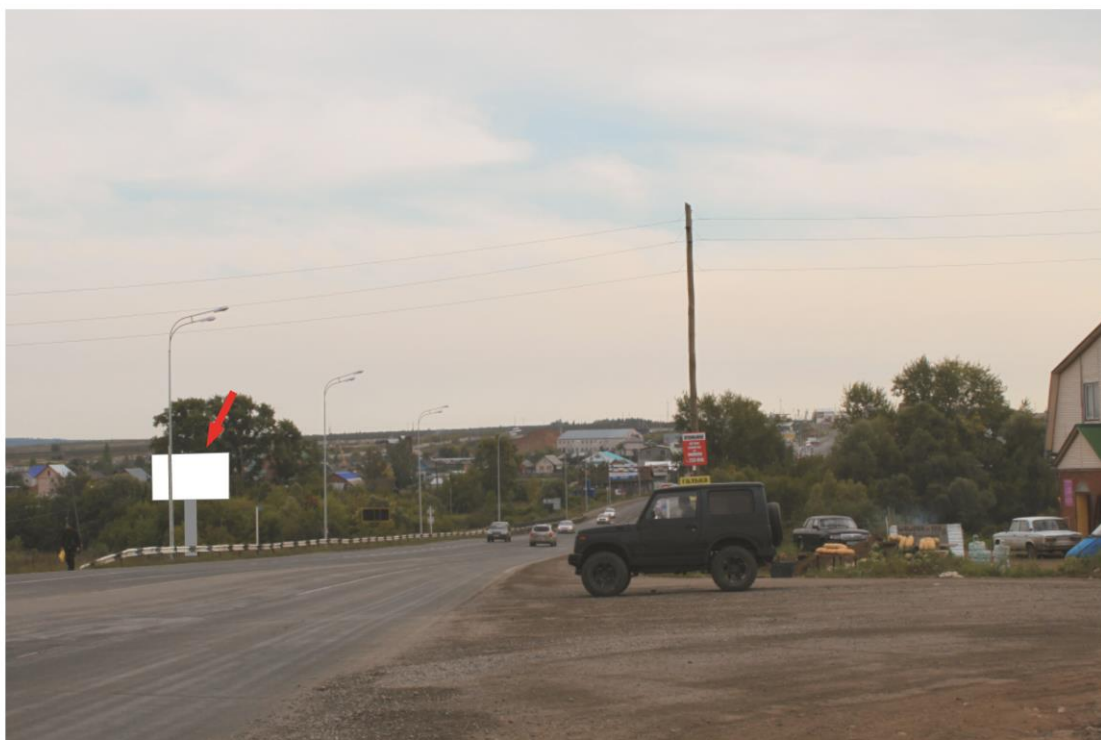
наименование Отдельстоящая щитовая двухсторонняя конструкция, р-ром 3х6м  
163 км + 190 справа  
макет утвержден ДОТО

12. МО «Пироговское», д. Пирогово, автодорога М-7 Волга, км 163+205 – РК 1.12



наименование Отдельстоящая щитовая двухсторонняя конструкция, р-ром 3х6м  
163 км + 205 слева  
макет утвержден ДОТО

13. МО «Пироговское», д. Пирогово, автодорога М-7 Волга, км 163+005 – РК 1.13



наименование Отдельстоящая щитовая двухсторонняя конструкция, р-ром 3х6м  
163 км + 005 справа  
макет утвержден дата

14. МО «Пироговское», д. Пирогово, автодорога М-7 Волга, км 162+590 – РК 1.14



наименование Отдельстоящая щитовая двухсторонняя конструкция, р-ром 3х6м  
162 км + 740 слева  
макет утвержден дата

15. МО «Пироговское», д. Пирогово, автодорога М-7 Волга, км 162+470 - РК 1.15



16. МО «Пироговское», д. Пирогово, автодорога М-7 Волга, км 163+130 - РК 1.16

