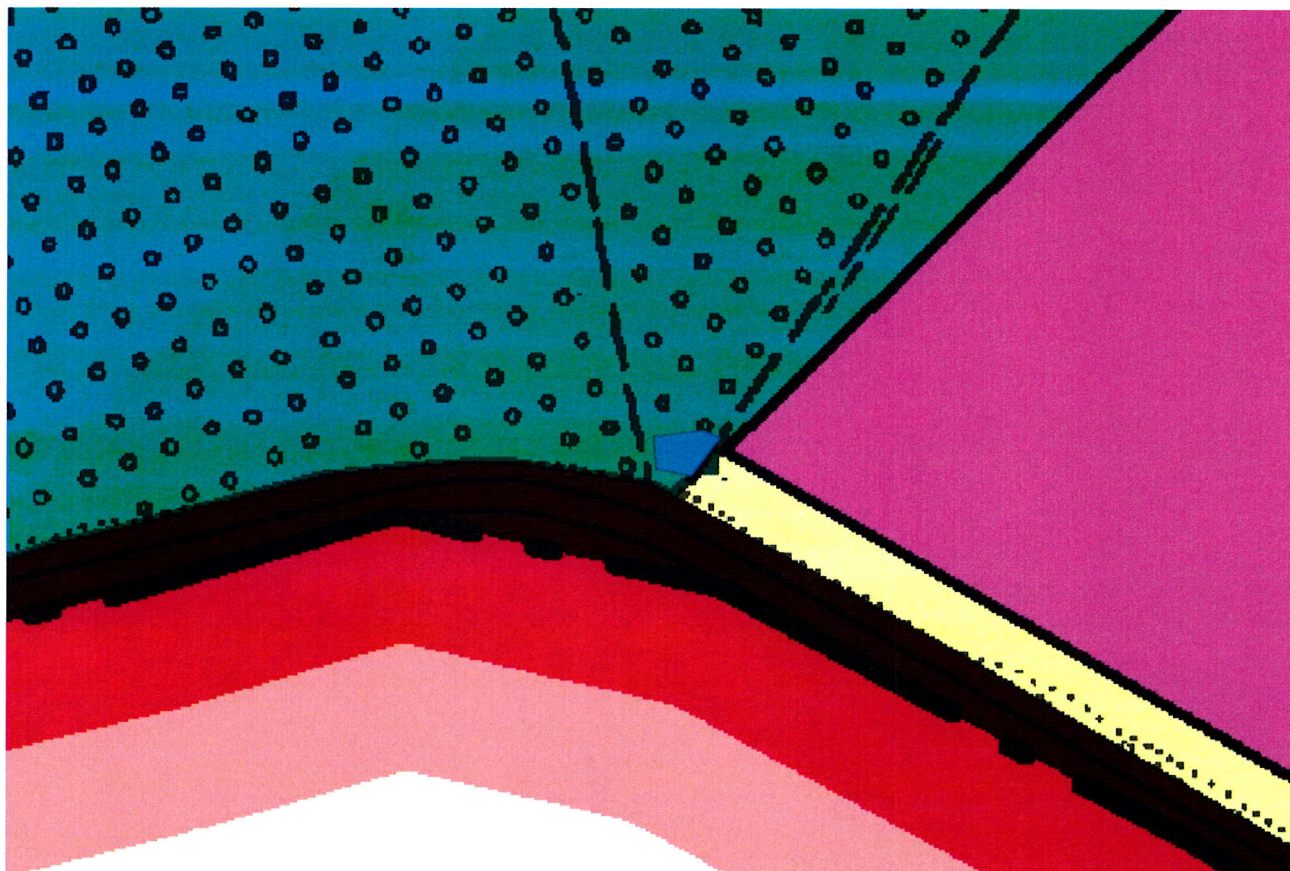


Картографический материал

Фрагмент Генерального плана муниципального образования «Ягульское» Завьяловского района Удмуртской Республики, утвержденного решением Совета народных депутатов муниципального образования «Ягульское» от 13.02.2013 (карта функциональных зон).



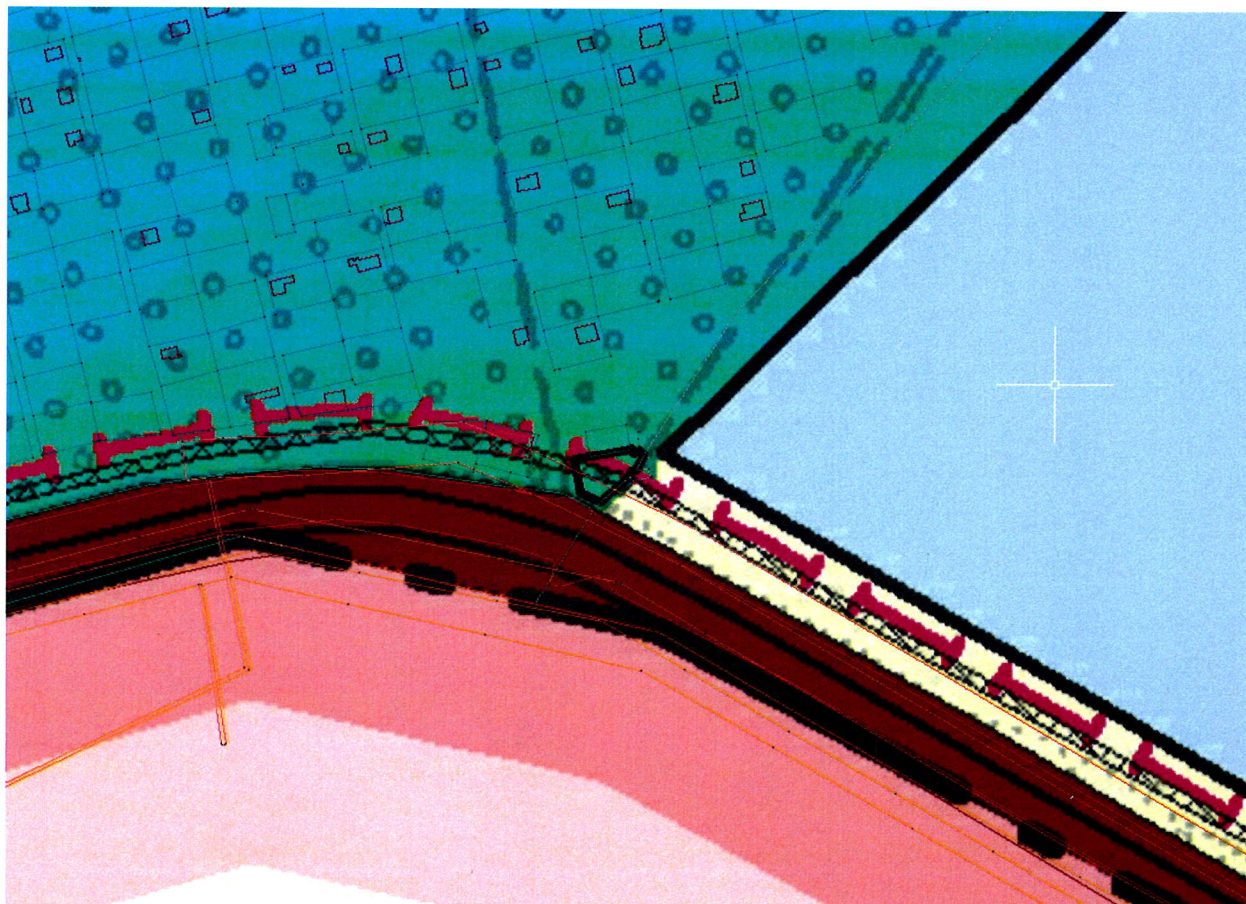
- Земельный участок с кадастровым номером 18:08:019011:1815, расположенный по адресу: Удмуртская Республика, Завьяловский район, садоводческое некоммерческое товарищество «Ошмес», участок 1442, муниципальное образование «Ягульское». Земельный участок территориально отнесён к функциональной зоне **СХ 3 Зона садоводства и дачного хозяйства** за чертой населённого пункта.

Зам.начальника Управления «Ягульское»

Т.А. Ковалева

Картографический материал

Фрагмент Правил землепользования и застройки муниципального образования «Ягульское» в редакции распоряжения Правительства Удмуртской Республики от 07.11.2016 № 1465-р «О внесении изменений в правила землепользования и застройки территории муниципального образования «Ягульское» Завьяловского района Удмуртской Республики от 13.02.2014 № 68 «Об утверждении правил землепользования и застройки муниципального образования – поселения «Ягульское» (карта градостроительного зонирования территории).



- земельный участок с кадастровым номером 18:08:19011:1815, расположенный по адресу: Удмуртская Республика, Завьяловский район, садоводческое некоммерческое товарищество «Ошмес», участок 1442, отнесён к территориям СХ 3 **Зона садоводства и дачного хозяйства** за чертой населённого пункта.

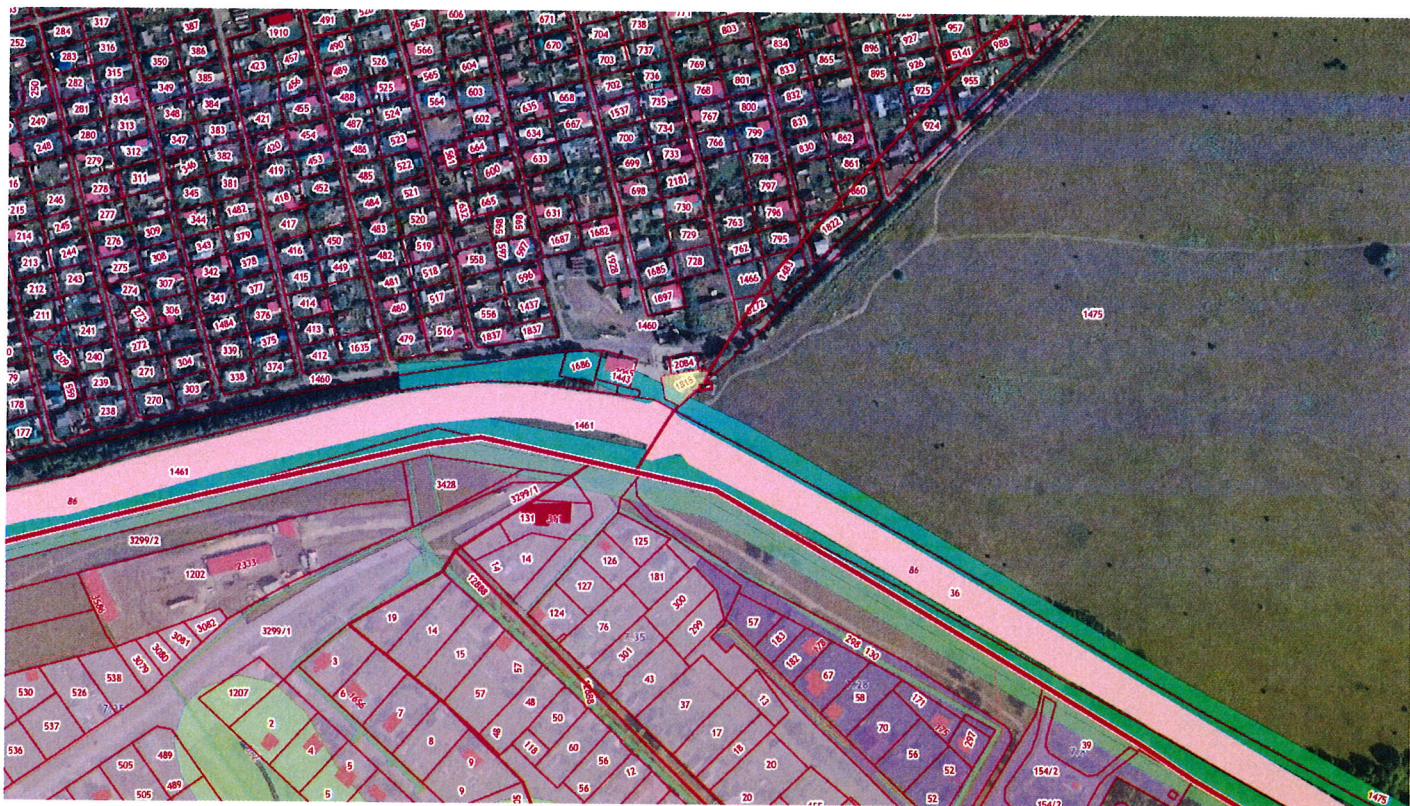
Градостроительный регламент на территории СХ 3 установлен.

Зам.начальника Управления «Ягульское»

Т.А. Ковалева

Картографический материал

Ситуационный план



- Земельный участок с кадастровым номером 18:08:019011:1815, расположенный по адресу: Удмуртская Республика, Завьяловский район, садоводческое некоммерческое товарищество «Ошмес», участок 1442.

Зам.начальника Управления «Ягульское»

Т.А. Ковалева

