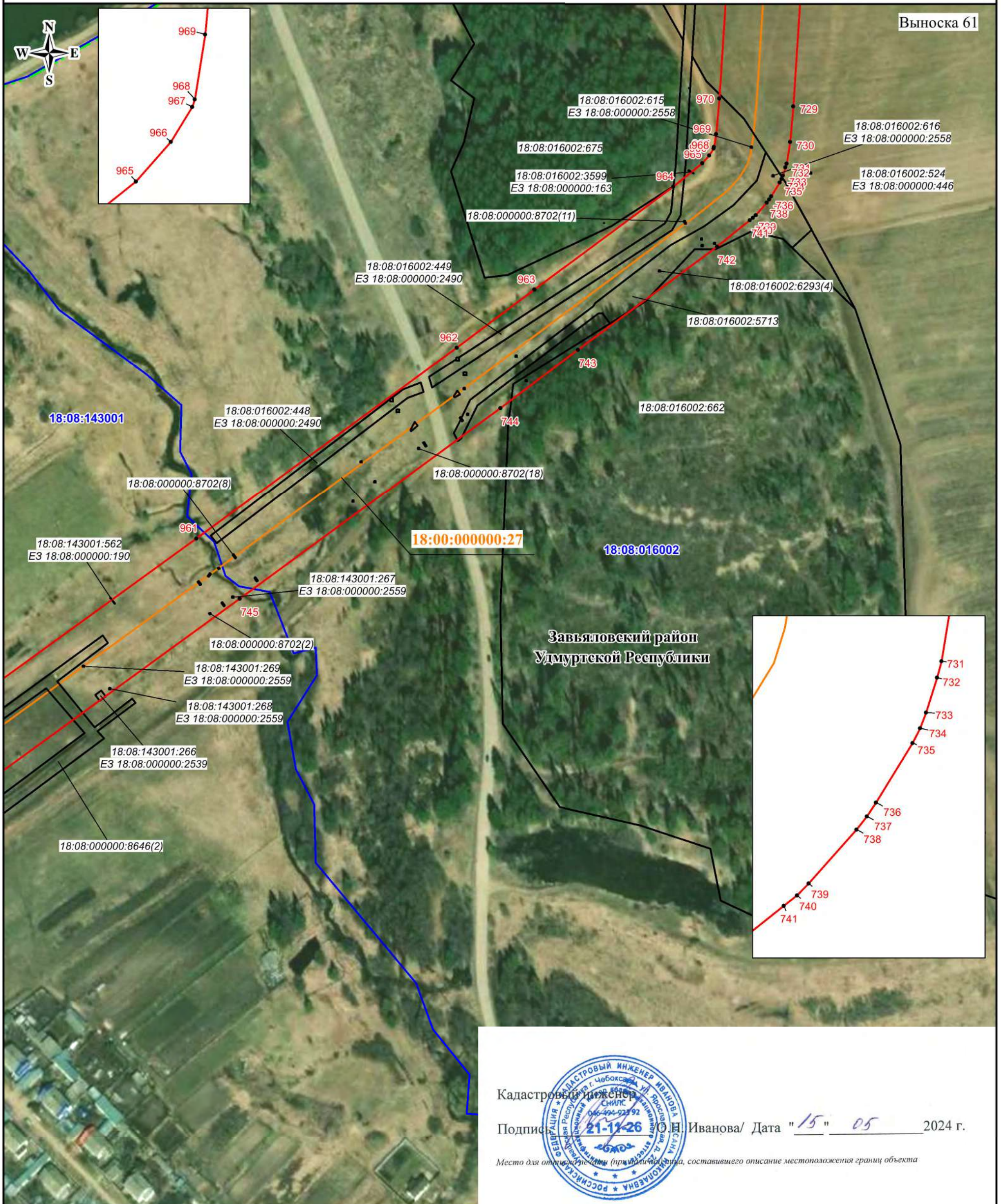


СХЕМА РАСПОЛОЖЕНИЯ ГРАНИЦ ПУБЛИЧНОГО СЕРВИТУТА

Публичный сервитут в отношении земель и земельных участков в целях эксплуатации магистрального нефтепровода федерального значения "Магистральный нефтепровод Киенгоп-Набережные Челны, d=530мм, участок 37-90 км, Магистральный нефтепровод Киенгоп-Набережные Челны, d=530мм, участок 90-94 км"



Масштаб 1:2500

Используемые условные знаки и обозначения:

- - проектная граница публичного сервитута
- - характеристическая точка границы публичного сервитута
- 1 - номер характеристической точки границы публичного сервитута
- - граница муниципального образования
- - - - граница населенного пункта
- - граница кадастрового квартала
- - граница земельного участка, сведения о которой имеются в ЕГРН

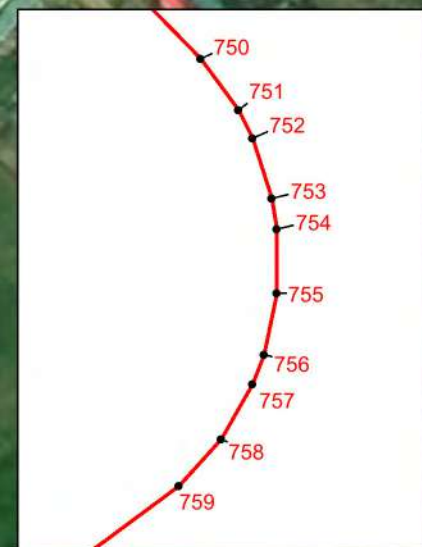
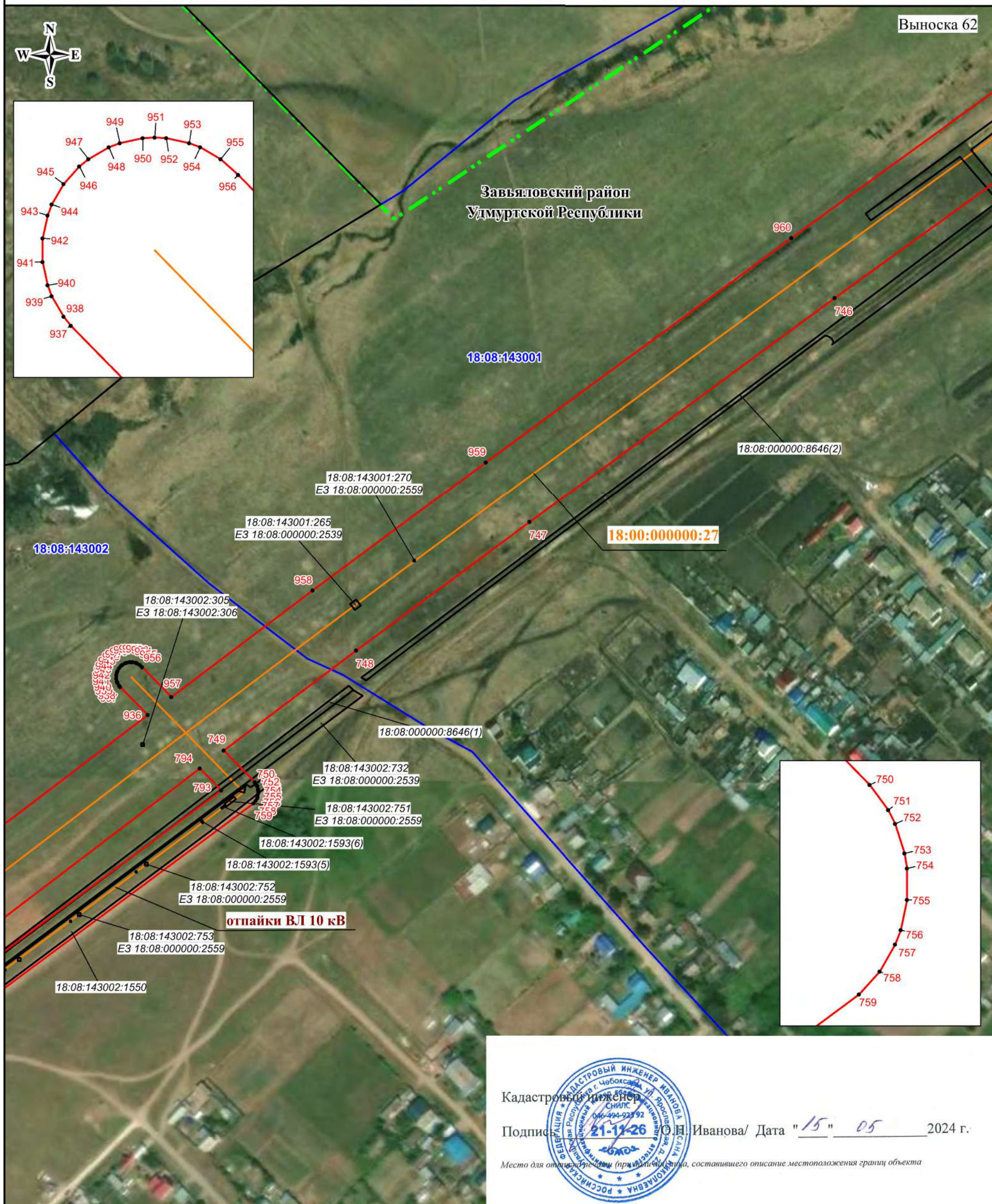
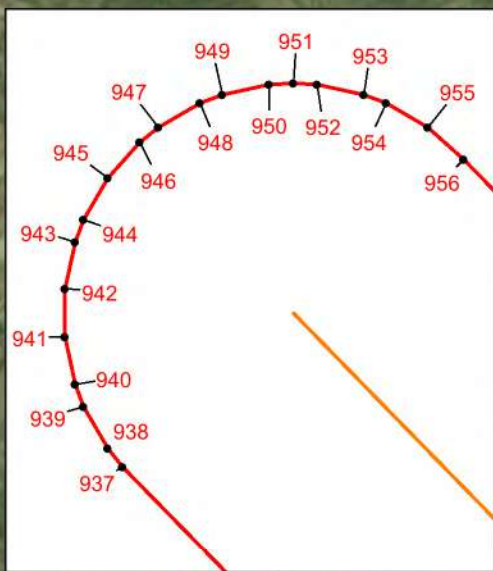
Кадастровый инженер
 Подпись:  О.Н. Иванова / Дата "15" 05 2024 г.
 Место для отпечатка (при наличии) лица, составившего описание местоположения границ объекта

- - магистральный нефтепровод
- 18:08:024001 - номер кадастрового квартала
- 18:08:024001:2 - кадастровый номер земельного участка
- 18:00:000000:27 - кадастровый номер инженерного сооружения
- Удмуртская Республика - наименование административно-территориальных образований

СХЕМА РАСПОЛОЖЕНИЯ ГРАНИЦ ПУБЛИЧНОГО СЕРВИТУТА

Публичный сервитут в отношении земель и земельных участков в целях эксплуатации магистрального нефтепровода федерального значения "Магистральный нефтепровод Киенгоп-Набережные Челны, d=530мм, участок 37-90 км, Магистральный нефтепровод Киенгоп-Набережные Челны, d=530мм, участок 90-94 км"








Выноска 62



Кадастровый инженер
 Подпись:  / О.Н. Иванова / Дата "15" "05" 2024 г.
 Место для отписки (при наличии), составившего описание местоположения границ объекта

Масштаб 1:2500

Используемые условные знаки и обозначения:

-  - проектная граница публичного сервитута
-  - характерная точка границы публичного сервитута
-  - номер характерной точки границы публичного сервитута
-  - граница муниципального образования
-  - граница населенного пункта
-  - граница кадастрового квартала
-  - граница земельного участка, сведения о которой имеются в ЕГРН



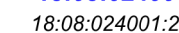


-  - магистральный нефтепровод
-  18:08:024001 - номер кадастрового квартала
-  18:08:024001:2 - кадастровый номер земельного участка
-  18:00:000000:27 - кадастровый номер инженерного сооружения
-  Удмуртская Республика - наименование административно-территориальных образований

СХЕМА РАСПОЛОЖЕНИЯ ГРАНИЦ ПУБЛИЧНОГО СЕРВИТУТА

Публичный сервитут в отношении земель и земельных участков в целях эксплуатации магистрального нефтепровода федерального значения
 "Магистральный нефтепровод Киенгоп-Набережные Челны, d=530мм, участок 37-90 км,
 Магистральный нефтепровод Киенгоп-Набережные Челны, d=530мм, участок 90-94 км"

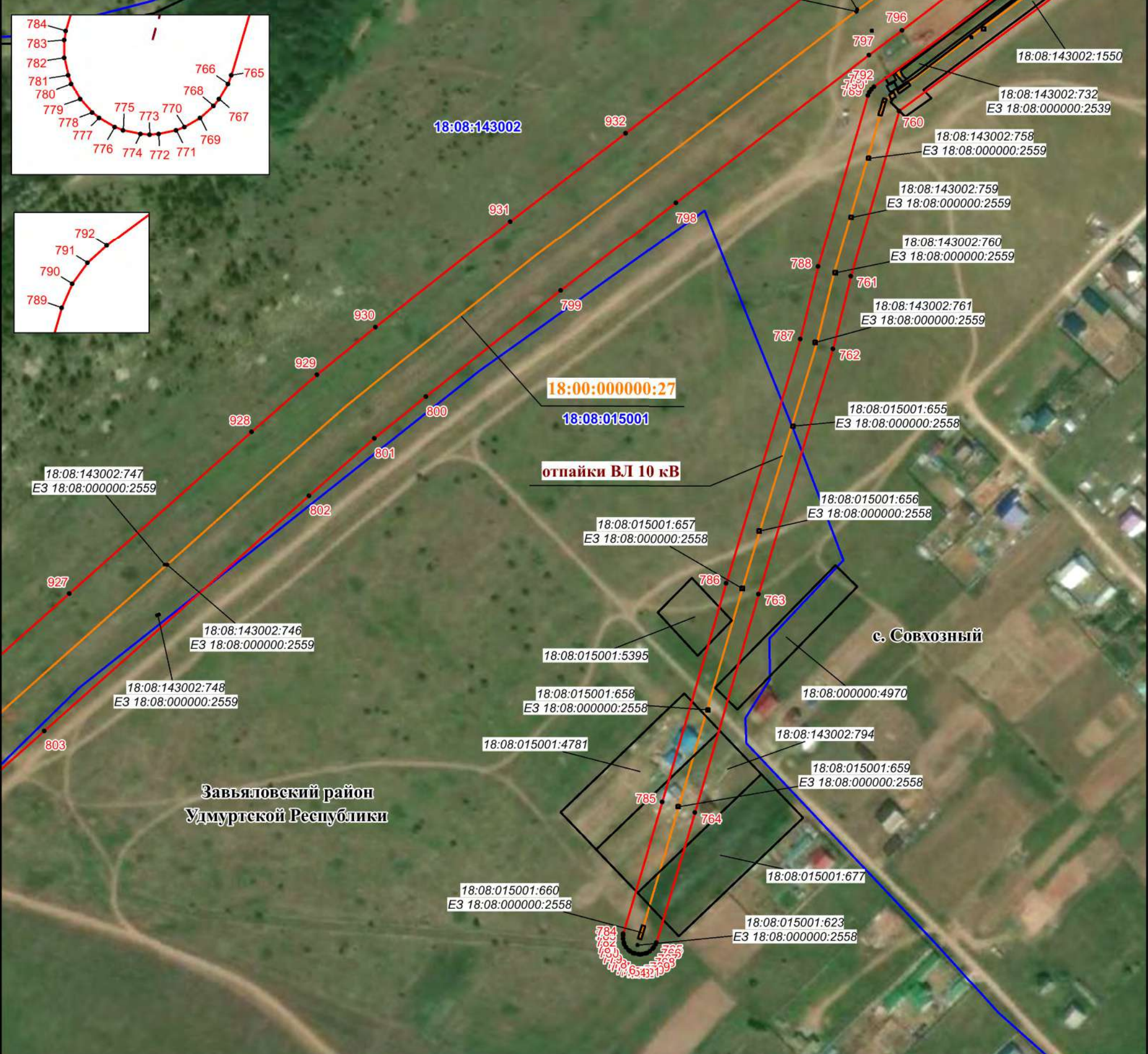


Кадастровый инженер

Подпись: О.И. Иванова / Дата: "15" "05" 2024 г.

Место для отписки (примечания, составившего описание местоположения границ объекта)

Выноска 63



Масштаб 1:2500

Используемые условные знаки и обозначения:

- | | |
|--|---|
| <ul style="list-style-type: none"> — - проектная граница публичного сервитута • - характеристическая точка границы публичного сервитута 1 - номер характеристической точки границы публичного сервитута + + + - граница муниципального образования - - - - граница населенного пункта — - граница кадастрового квартала — - граница земельного участка, сведения о которой имеются в ЕГРН | <ul style="list-style-type: none"> — - магистральный нефтепровод 18:08:024001
18:08:024001:2 - номер кадастрового квартала 18:00:000000:27 - кадастровый номер инженерного сооружения Удмуртская Республика - наименование административно-территориальных образований |
|--|---|

СХЕМА РАСПОЛОЖЕНИЯ ГРАНИЦ ПУБЛИЧНОГО СЕРВИТУТА

Публичный сервитут в отношении земель и земельных участков в целях эксплуатации магистрального нефтепровода федерального значения "Магистральный нефтепровод Киенгоп-Набережные Челны, d=530мм, участок 37-90 км, Магистральный нефтепровод Киенгоп-Набережные Челны, d=530мм, участок 90-94 км"




 Кадастровый инженер
 Подпись:  / О.Н. Иванова / Дата "15" "05" 2024 г.
 Место для отпечатка печати (при наличии, если составившего описание местоположения границ объекта)

Масштаб 1:2500

Используемые условные знаки и обозначения:

- - проектная граница публичного сервитута
- - характеристическая точка границы публичного сервитута
- 1 - номер характеристической точки границы публичного сервитута
- + + + - граница муниципального образования
- - - - граница населенного пункта
- - граница кадастрового квартала
- - граница земельного участка, сведения о которой имеются в ЕГРН

- - магистральный нефтепровод
- 18:08:024001 - номер кадастрового квартала
- 18:08:024001:2 - кадастровый номер земельного участка
- 18:00:000000:27 - кадастровый номер инженерного сооружения
- Удмуртская Республика - наименование административно-территориальных образований

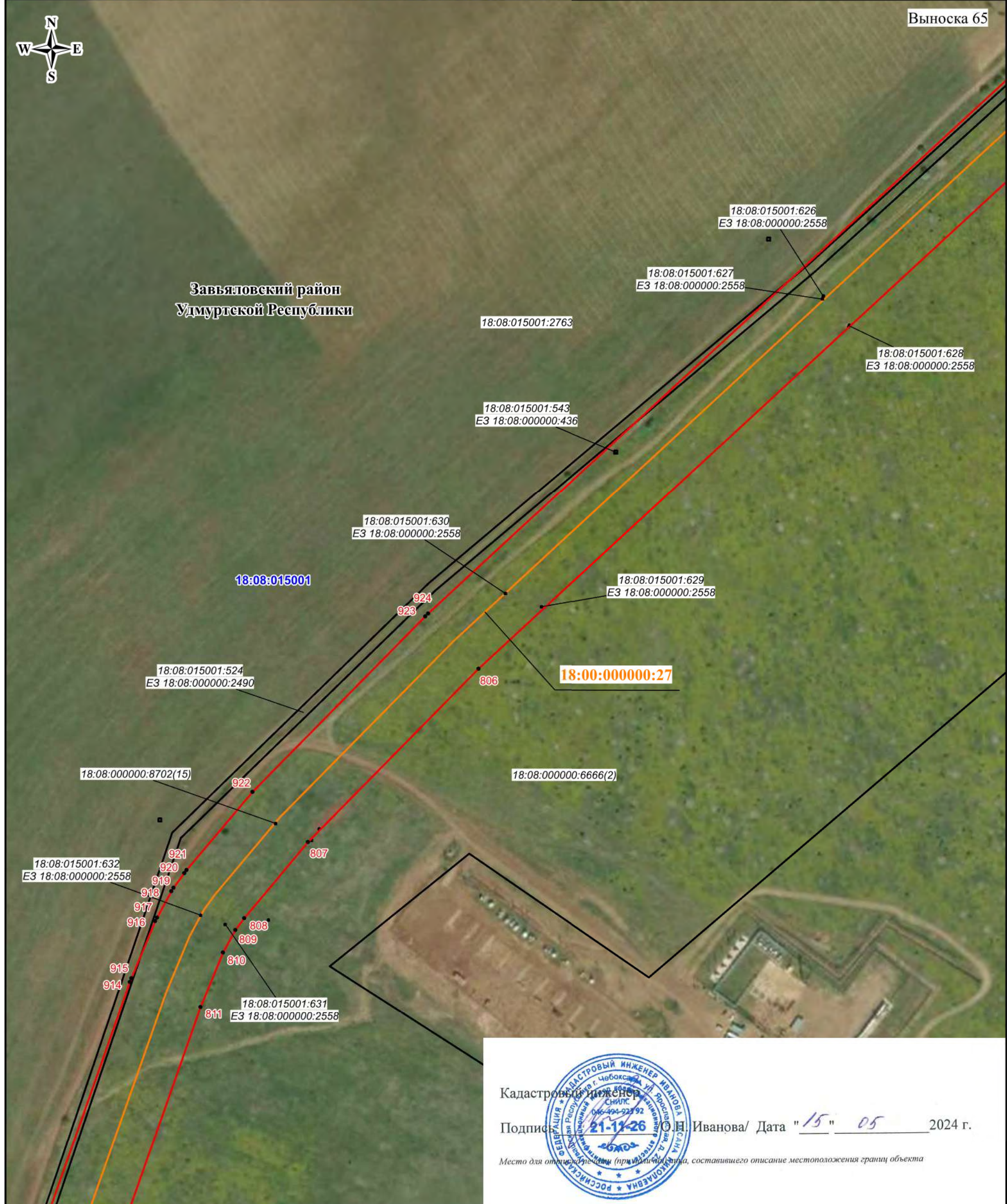
СХЕМА РАСПОЛОЖЕНИЯ ГРАНИЦ ПУБЛИЧНОГО СЕРВИТУТА

Публичный сервитут в отношении земель и земельных участков в целях эксплуатации магистрального нефтепровода федерального значения "Магистральный нефтепровод Киенгоп-Набережные Челны, d=530мм, участок 37-90 км, Магистральный нефтепровод Киенгоп-Набережные Челны, d=530мм, участок 90-94 км"

Выноска 65



Завьяловский район
Удмуртской Республики





 Кадастровый инженер
 Подпись О.Н. Иванова / Дата "15" "05" 2024 г.
 Место для отписки (при наличии) (примечание: место для отписки, составившего описание местоположения границ объекта)

- Масштаб 1:2500**
- Используемые условные знаки и обозначения:**
- - проектная граница публичного сервитута
 - - характеристическая точка границы публичного сервитута
 - 1 - номер характеристической точки границы публичного сервитута
 - + + + - граница муниципального образования
 - - - - граница населенного пункта
 - - граница кадастрового квартала
 - - граница земельного участка, сведения о которой имеются в ЕГРН

- - магистральный нефтепровод
- 18:08:024001 - номер кадастрового квартала
- 18:08:024001:2 - кадастровый номер земельного участка
- 18:00:000000:27 - кадастровый номер инженерного сооружения
- Удмуртская Республика** - наименование административно-территориальных образований

СХЕМА РАСПОЛОЖЕНИЯ ГРАНИЦ ПУБЛИЧНОГО СЕРВИТУТА

Публичный сервитут в отношении земель и земельных участков в целях эксплуатации магистрального нефтепровода федерального значения "Магистральный нефтепровод Киенгоп-Набережные Челны, d=530мм, участок 37-90 км, Магистральный нефтепровод Киенгоп-Набережные Челны, d=530мм, участок 90-94 км"

Выноска 66



Завьяловский район
Удмуртской Республики

Кадастровый инженер
Подпись: *О.Н. Иванова* / Дата "15" 05 2024 г.
Место для отпечатка (при наличии), составившего описание местоположения границ объекта

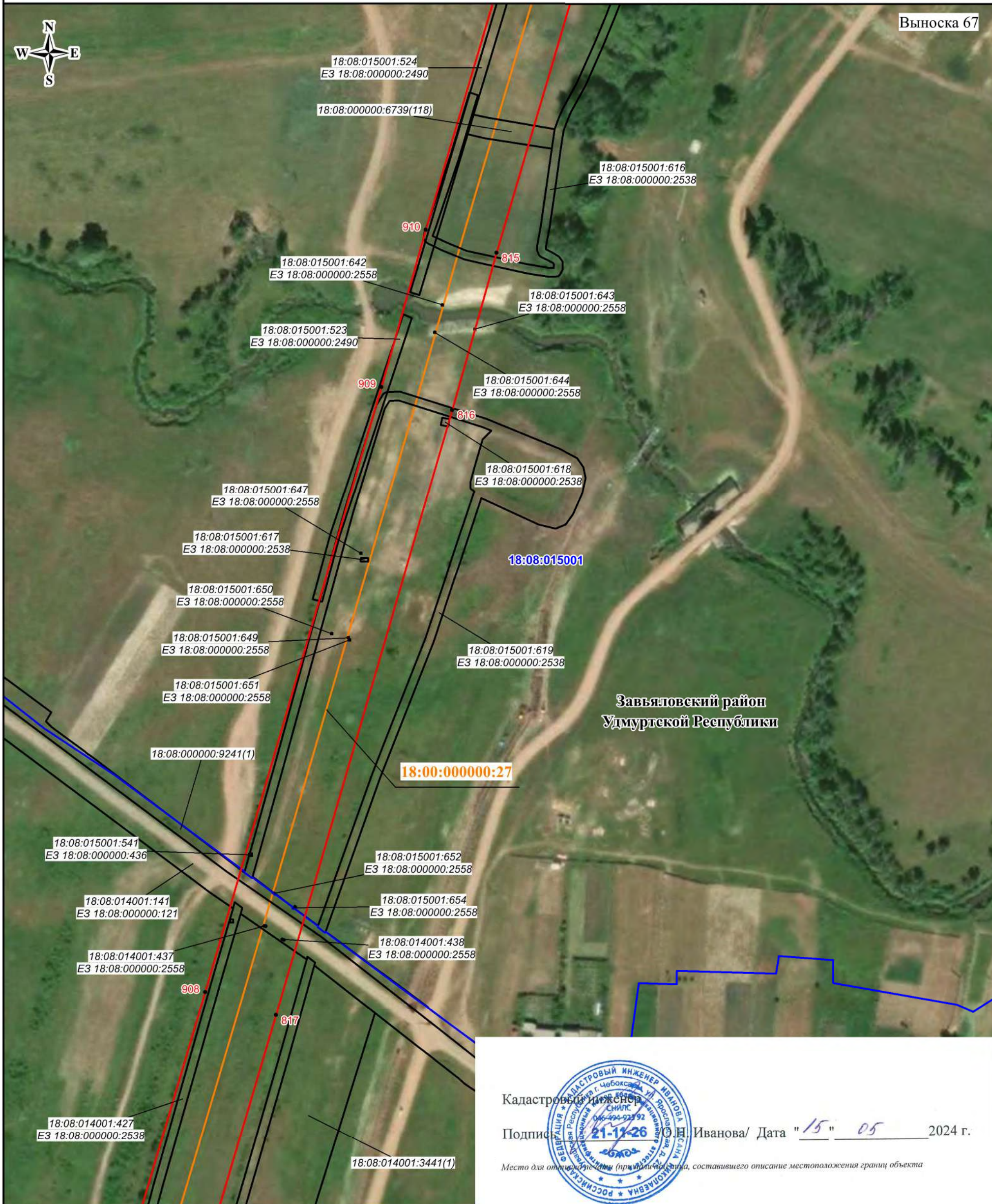
- Масштаб 1:2500
- Используемые условные знаки и обозначения:**
- - проектная граница публичного сервитута
 - - характеристическая точка границы публичного сервитута
 - 1 - номер характеристической точки границы публичного сервитута
 - + + + - граница муниципального образования
 - - - - граница населенного пункта
 - - граница кадастрового квартала
 - - граница земельного участка, сведения о которой имеются в ЕГРН

- - магистральный нефтепровод
- 18:08:024001 - номер кадастрового квартала
- 18:08:024001:2 - кадастровый номер земельного участка
- 18:00:000000:27 - кадастровый номер инженерного сооружения
- Удмуртская Республика - наименование административно-территориальных образований

СХЕМА РАСПОЛОЖЕНИЯ ГРАНИЦ ПУБЛИЧНОГО СЕРВИТУТА

Публичный сервитут в отношении земель и земельных участков в целях эксплуатации магистрального нефтепровода федерального значения "Магистральный нефтепровод Киенгоп-Набережные Челны, d=530мм, участок 37-90 км, Магистральный нефтепровод Киенгоп-Набережные Челны, d=530мм, участок 90-94 км"

Выноска 67



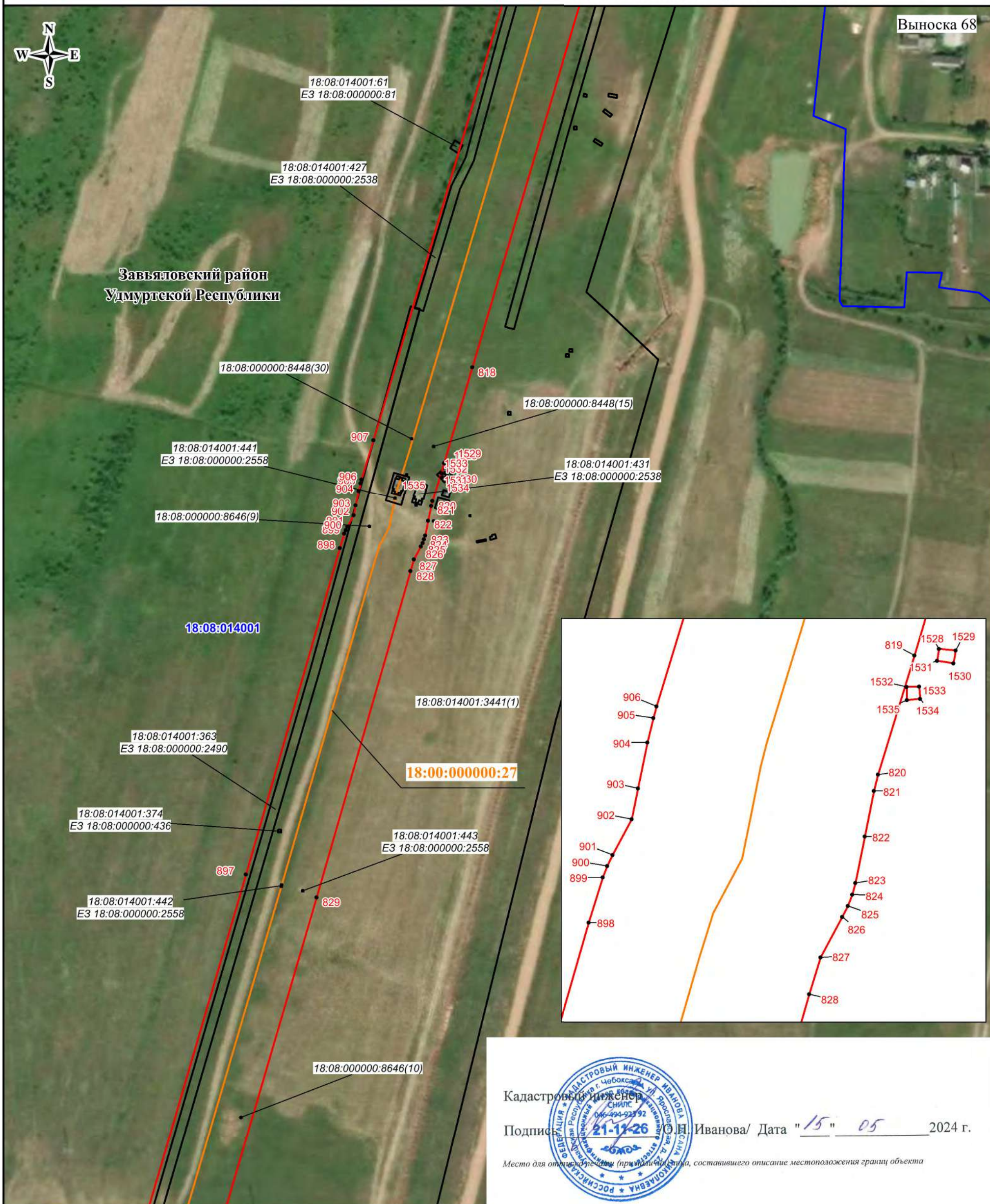

 Кадастровый инженер
 Подпись: Н. Иванова / Дата "15" 05 2024 г.
 Место для отложения (при наличии), составившего описание местоположения границ объекта

Масштаб 1:2500
Используемые условные знаки и обозначения:
 — проектная граница публичного сервитута
 • — характерная точка границы публичного сервитута
 1 — номер характерной точки границы публичного сервитута
 — граница муниципального образования
 — граница населенного пункта
 — граница кадастрового квартала
 — граница земельного участка, сведения о которой имеются в ЕГРН

— магистральный нефтепровод
 18:08:024001 — номер кадастрового квартала
 18:08:024001:2 — кадастровый номер земельного участка
 18:00:000000:27 — кадастровый номер инженерного сооружения
 Удмуртская Республика — наименование административно-территориальных образований

СХЕМА РАСПОЛОЖЕНИЯ ГРАНИЦ ПУБЛИЧНОГО СЕРВИТУТА

Публичный сервитут в отношении земель и земельных участков в целях эксплуатации магистрального нефтепровода федерального значения "Магистральный нефтепровод Киенгоп-Набережные Челны, d=530мм, участок 37-90 км, Магистральный нефтепровод Киенгоп-Набережные Челны, d=530мм, участок 90-94 км"



Выноска 68

Завьяловский район
Удмуртской Республики

Кадастровый инженер

Подпись: *О.Н. Иванова* / Дата "15" 05 2024 г.

Место для отпечатка (при наличии) лица, составившего описание местоположения границ объекта

Масштаб 1:2500

Используемые условные знаки и обозначения:

- - проектная граница публичного сервитута
- - характерная точка границы публичного сервитута
- 1 - номер характерной точки границы публичного сервитута
- + + + - граница муниципального образования
- - - - граница населенного пункта
- - граница кадастрового квартала
- - граница земельного участка, сведения о которой имеются в ЕГРН

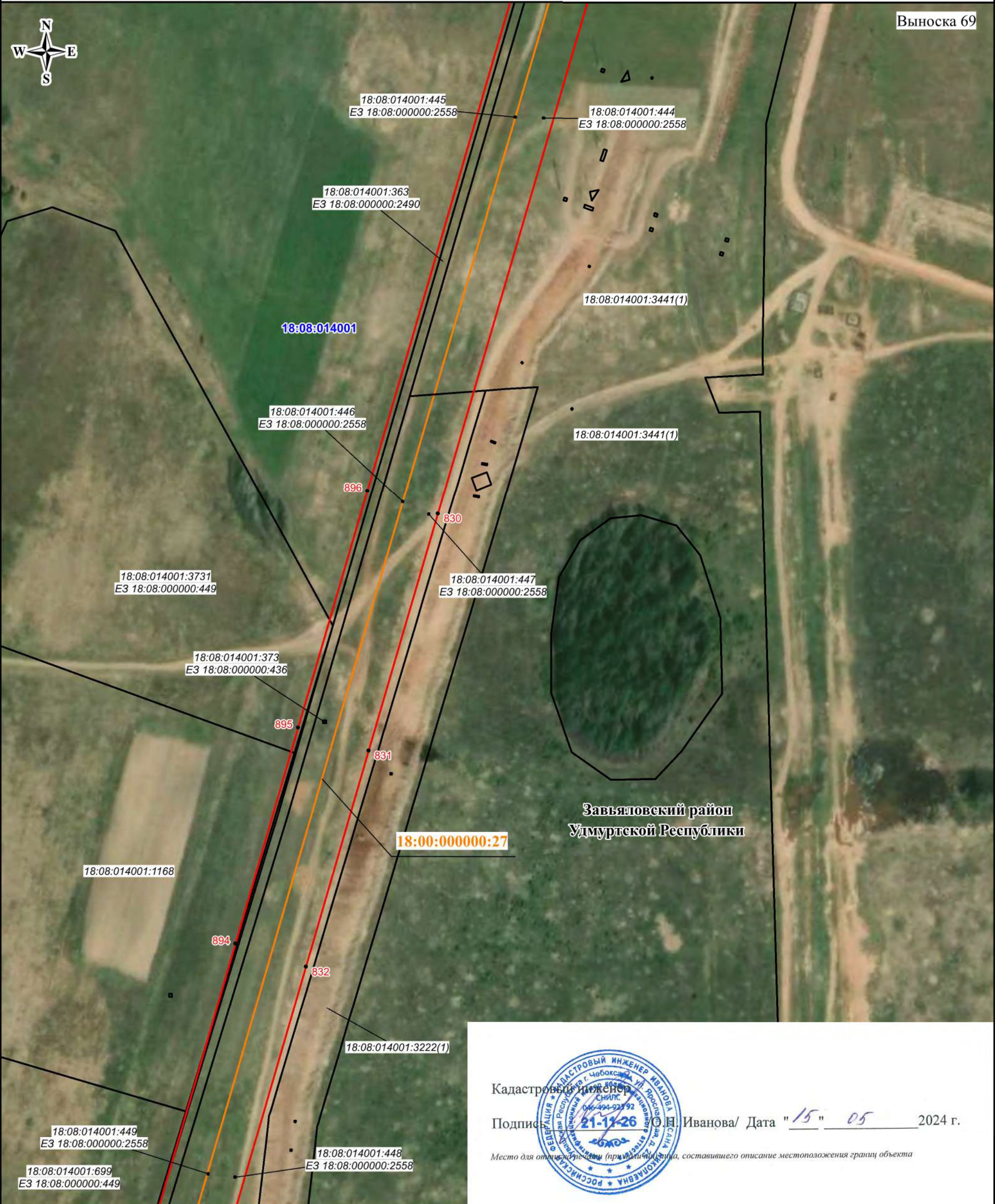
- - магистральный нефтепровод
- 18:08:024001 - номер кадастрового квартала
- 18:08:024001:2 - кадастровый номер земельного участка
- 18:00:000000:27 - кадастровый номер инженерного сооружения

Удмуртская Республика - наименование административно-территориальных образований

СХЕМА РАСПОЛОЖЕНИЯ ГРАНИЦ ПУБЛИЧНОГО СЕРВИТУТА

Публичный сервитут в отношении земель и земельных участков в целях эксплуатации магистрального нефтепровода федерального значения "Магистральный нефтепровод Киенгоп-Набережные Челны, d=530мм, участок 37-90 км, Магистральный нефтепровод Киенгоп-Набережные Челны, d=530мм, участок 90-94 км"

Выноска 69



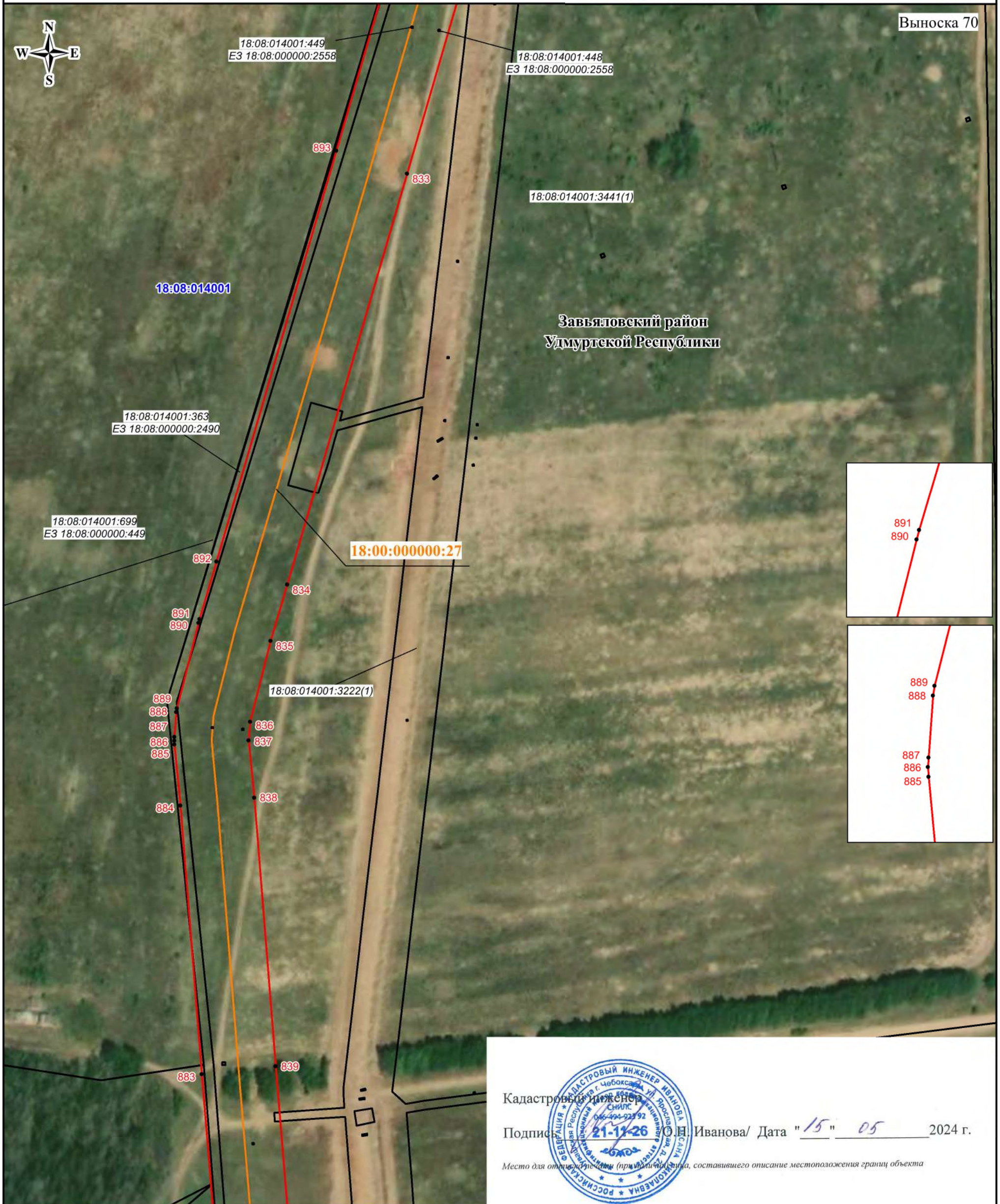

 Кадастровый инженер
 Подпись И.И. Иванова / Дата "15" 05 2024 г.
 Место для отпечатка (применительно к плану, составившего описание местоположения границ объекта)

- Масштаб 1:2500**
- Используемые условные знаки и обозначения:**
- - проектная граница публичного сервитута
 - - характеристическая точка границы публичного сервитута
 - 1 - номер характеристической точки границы публичного сервитута
 - + + + + - граница муниципального образования
 - - - - - граница населенного пункта
 - - граница кадастрового квартала
 - - граница земельного участка, сведения о которой имеются в ЕГРН

- - магистральный нефтепровод
- 18:08:024001 - номер кадастрового квартала
- 18:08:024001:2 - кадастровый номер земельного участка
- 18:00:000000:27 - кадастровый номер инженерного сооружения
- Удмуртская Республика** - наименование административно-территориальных образований

СХЕМА РАСПОЛОЖЕНИЯ ГРАНИЦ ПУБЛИЧНОГО СЕРВИТУТА








Публичный сервитут в отношении земель и земельных участков в целях эксплуатации магистрального нефтепровода федерального значения "Магистральный нефтепровод Киенгоп-Набережные Челны, d=530мм, участок 37-90 км, Магистральный нефтепровод Киенгоп-Набережные Челны, d=530мм, участок 90-94 км"




 Кадастровый инженер
 Подпись: О.Н. Иванова / Дата "15" "05" 2024 г.
 Место для отпечатка (при наличии), составившего описание местоположения границ объекта

Масштаб 1:2500

Используемые условные знаки и обозначения:

-  - проектная граница публичного сервитута
-  - характерная точка границы публичного сервитута
-  - номер характерной точки границы публичного сервитута
-  - граница муниципального образования
-  - граница населенного пункта
-  - граница кадастрового квартала
-  - граница земельного участка, сведения о которой имеются в ЕГРН


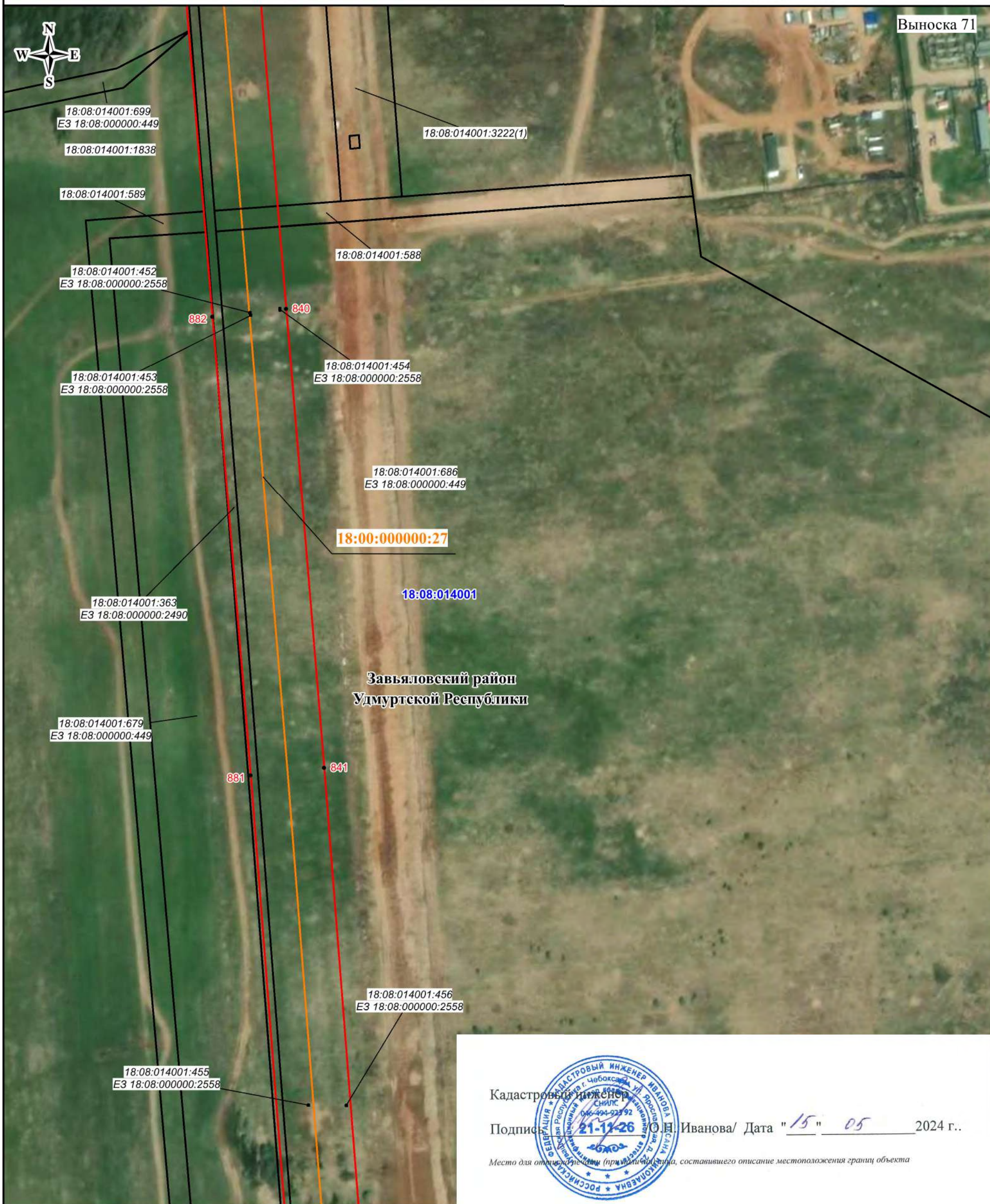
-  - магистральный нефтепровод
- 18:08:024001** - номер кадастрового квартала
- 18:08:024001:2 - кадастровый номер земельного участка
- 18:00:000000:27** - кадастровый номер инженерного сооружения
- Удмуртская Республика** - наименование административно-территориальных образований

СХЕМА РАСПОЛОЖЕНИЯ ГРАНИЦ ПУБЛИЧНОГО СЕРВИТУТА

Публичный сервитут в отношении земель и земельных участков в целях эксплуатации магистрального нефтепровода федерального значения "Магистральный нефтепровод Киенгоп-Набережные Челны, d=530мм, участок 37-90 км, Магистральный нефтепровод Киенгоп-Набережные Челны, d=530мм, участок 90-94 км"




 Кадастровый инженер
 Подпись:  О. Н. Иванова / Дата "15" "05" 2024 г..
 Место для отпечатка печати (при наличии), составившего описание местоположения границ объекта

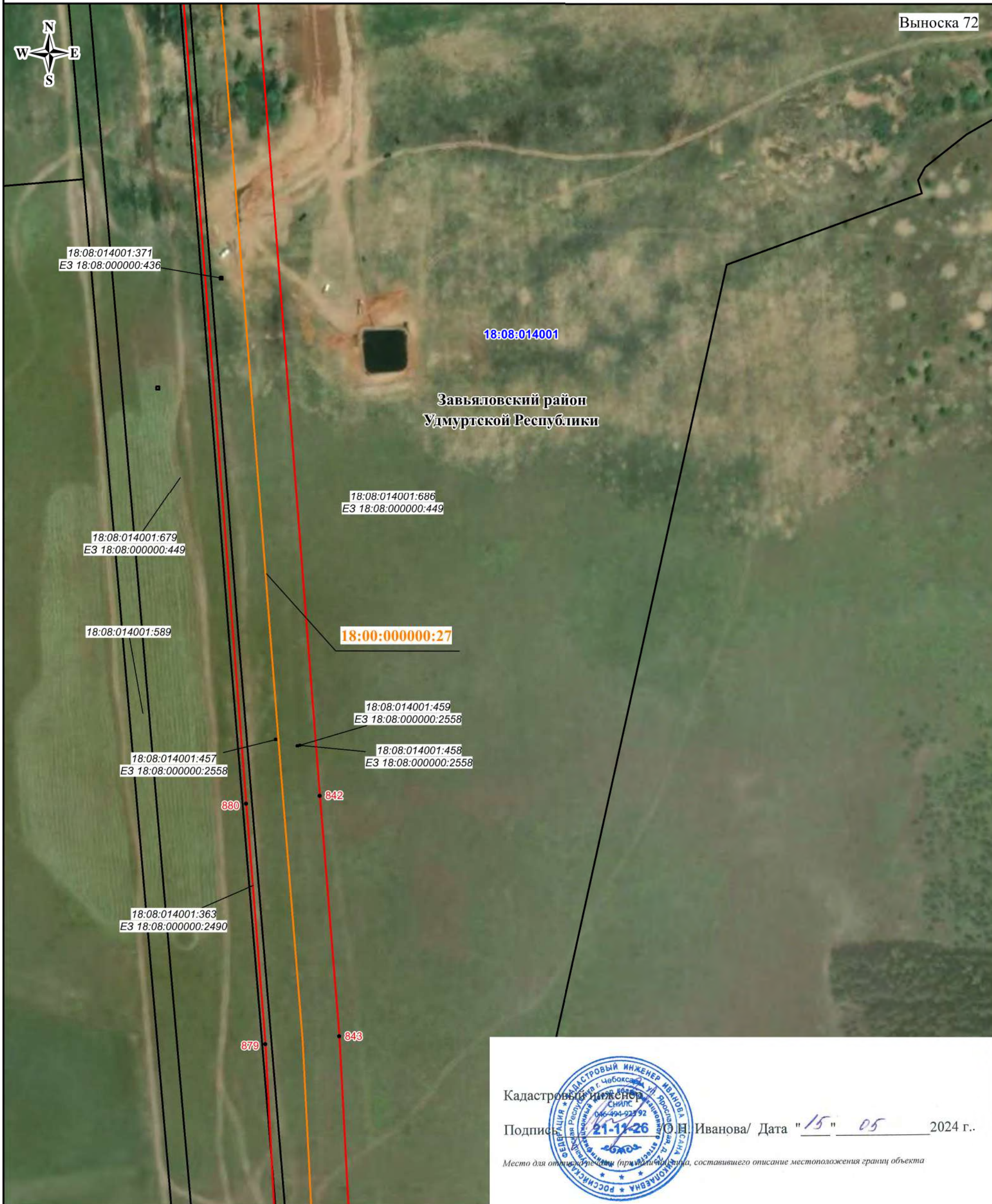
Масштаб 1:2500
Используемые условные знаки и обозначения:
 — проектная граница публичного сервитута
 • — характеристическая точка границы публичного сервитута
 1 — номер характеристической точки границы публичного сервитута
 + — граница муниципального образования
 - - - — граница населенного пункта
 — граница кадастрового квартала
 — граница земельного участка, сведения о которой имеются в ЕГРН

— магистральный нефтепровод
 18:08:024001 — номер кадастрового квартала
 18:08:024001:2 — кадастровый номер земельного участка
 18:00:000000:27 — кадастровый номер инженерного сооружения
 Удмуртская Республика — наименование административно-территориальных образований

СХЕМА РАСПОЛОЖЕНИЯ ГРАНИЦ ПУБЛИЧНОГО СЕРВИТУТА

Публичный сервитут в отношении земель и земельных участков в целях эксплуатации магистрального нефтепровода федерального значения "Магистральный нефтепровод Киенгоп-Набережные Челны, d=530мм, участок 37-90 км, Магистральный нефтепровод Киенгоп-Набережные Челны, d=530мм, участок 90-94 км"

Выноска 72



Масштаб 1:2500

Используемые условные знаки и обозначения:

- - проектная граница публичного сервитута
- - характеристическая точка границы публичного сервитута
- 1 - номер характеристической точки границы публичного сервитута
- + + + + - граница муниципального образования
- - - - - граница населенного пункта
- - граница кадастрового квартала
- - граница земельного участка, сведения о которой имеются в ЕГРН

Кадастровый инженер
 Подпись:  Иванова / Дата "15" 05 2024 г..
 Место для отпечатка (применительно к месту составления описания местоположения границ объекта)

- - магистральный нефтепровод
- 18:08:024001 - номер кадастрового квартала
- 18:08:024001:2 - кадастровый номер земельного участка
- 18:00:000000:27 - кадастровый номер инженерного сооружения
- Удмуртская Республика - наименование административно-территориальных образований

СХЕМА РАСПОЛОЖЕНИЯ ГРАНИЦ ПУБЛИЧНОГО СЕРВИТУТА

Публичный сервитут в отношении земель и земельных участков в целях эксплуатации магистрального нефтепровода федерального значения "Магистральный нефтепровод Киенгоп-Набережные Челны, d=530мм, участок 37-90 км, Магистральный нефтепровод Киенгоп-Набережные Челны, d=530мм, участок 90-94 км"

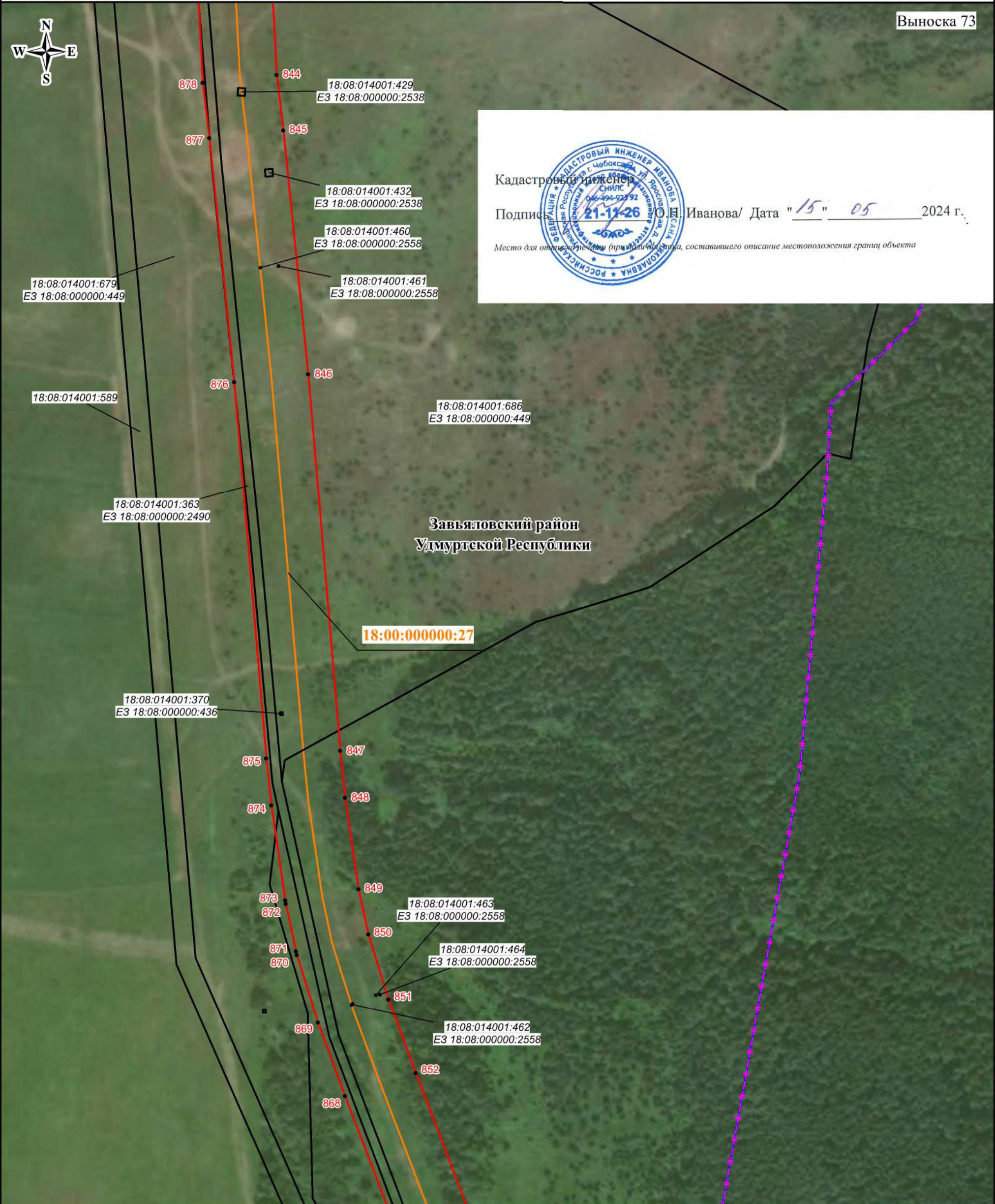
Выноска 73



Кадастровый инженер

Подпись:  О.И. Иванова / Дата "15" 05 2024 г.

Место для отпечатка печати (при наличии), составившего описание местоположения границ объекта

Масштаб 1:2500

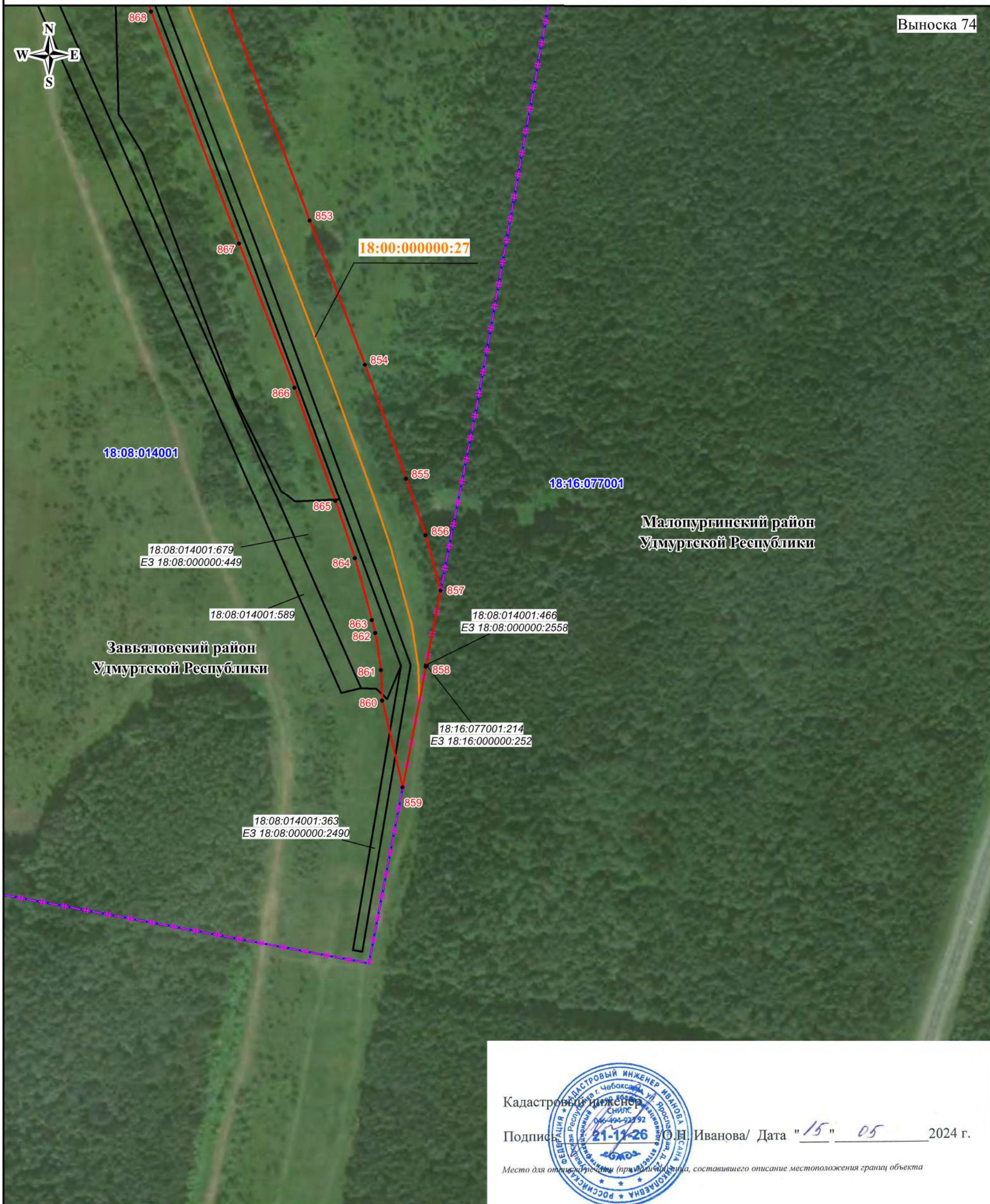
Используемые условные знаки и обозначения:

- - проектная граница публичного сервитута
- - характерная точка границы публичного сервитута
- 1 - номер характерной точки границы публичного сервитута
- - - - граница муниципального образования
- - - - граница населенного пункта
- - граница кадастрового квартала
- - граница земельного участка, сведения о которой имеются в ЕГРН
- - магистральный нефтепровод
- 18:08:024001 - номер кадастрового квартала
- 18:08:024001:2 - кадастровый номер земельного участка
- 18:00:000000:27 - кадастровый номер инженерного сооружения
- Удмуртская Республика** - наименование административно-территориальных образований

СХЕМА РАСПОЛОЖЕНИЯ ГРАНИЦ ПУБЛИЧНОГО СЕРВИТУТА

Публичный сервитут в отношении земель и земельных участков в целях эксплуатации магистрального нефтепровода федерального значения "Магистральный нефтепровод Киенгоп-Набережные Челны, d=530мм, участок 37-90 км, Магистральный нефтепровод Киенгоп-Набережные Челны, d=530мм, участок 90-94 км"

Выноска 74



Кадастровый инженер
 Подпись: *О.П. Иванова* / Дата "15" 05 2024 г.
 Место для отпечатка (примечание: место для отпечатка составившего описание местоположения границ объекта)

- Масштаб 1:2500**
Используемые условные знаки и обозначения:
- - проектная граница публичного сервитута
 - - характеристическая точка границы публичного сервитута
 - 1 - номер характеристической точки границы публичного сервитута
 - - - - - граница муниципального образования
 - · — · — · - граница населенного пункта
 - — — — - граница кадастрового квартала
 - — — — - граница земельного участка, сведения о которой имеются в ЕГРН

- - магистральный нефтепровод
- 18:08:024001 - номер кадастрового квартала
- 18:08:024001:2 - кадастровый номер земельного участка
- 18:00:000000:27 - кадастровый номер инженерного сооружения
- Удмуртская Республика - наименование административно-территориальных образований